



**BOLETIN EPIDEMIOLOGICO MENSUAL DE ENFERMEDADES VESICULARES
Y OTRAS ENFERMEDADES DE CONTROL OFICIAL
COLOMBIA 2008
DIRECCION TECNICA VIGILANCIA EPIDEMIOLOGICA
SUBGERENCIA DE PROTECCION ANIMAL**

OCTUBRE DE 2008 (Definitivo)

Vesiculares

Actualizado a 31 de diciembre de 2008

DEPARTAMENTO	PREDIOS REPORTADOS	PREDIOS CON COLECTA DE EPITELIO	AFTOSA "A"	AFTOSA "O"	ESTOMATITIS INDIANA	ESTOMATITIS NEW JERSEY	& ESTOMATITIS VESICULAR	@ FIEBRE AFTOSA	@ NEGATIVO FIEB.AFTOSA	VESICULAR
BOLIVAR	3	1	0	0	1	0	0	0	1	1
CESAR	4	2	0	0	0	2	0	0	1	1
CORDOBA	1	1	0	0	0	0	1	0	0	0
LA GUAJIRA	1	1	0	0	0	1	0	0	0	0
NARIÑO	1	1	0	0	0	0	0	0	1	0
NORTE SANTANDER	2	2	0	0	0	2	0	0	0	0
RISARALDA	1	1	0	0	0	0	0	0	1	0
SUCRE	2	2	0	0	1	1	0	0	0	0
TOTAL OCTUBRE DE 2008	15	11	0	0	2	6	1	0	4	2
ACUMULADO OCTUBRE 2008	209	167	3	2	12	90	6	2	58	36

COMPARATIVO AÑO 2007

DEPARTAMENTO	PREDIOS REPORTADOS	PREDIOS CON COLECTA DE EPITELIO	AFTOSA "A"	AFTOSA "O"	ESTOMATITIS INDIANA	ESTOMATITIS NEW JERSEY	ESTOMATITIS VESICULAR	@ FIEBRE AFTOSA	NEGATIVO FIEB.AFTOSA	VESICULAR
TOTAL OCTUBRE 2007	36	33	0	0	2	19	0	0	7	8
ACUMULADO OCTUBRE 2007	537	487	0	0	25	343	11	0	93	65

& Diagnostico clínico epidemiológico

@ Diagnostico por investigación seroepidemiológica

**OCURRENCIA DE ENFERMEDADES VESICULARES
CUADRANTES AFECTADOS OCTUBRE DE 2008**

ESTOMATITIS NEW JERSEY

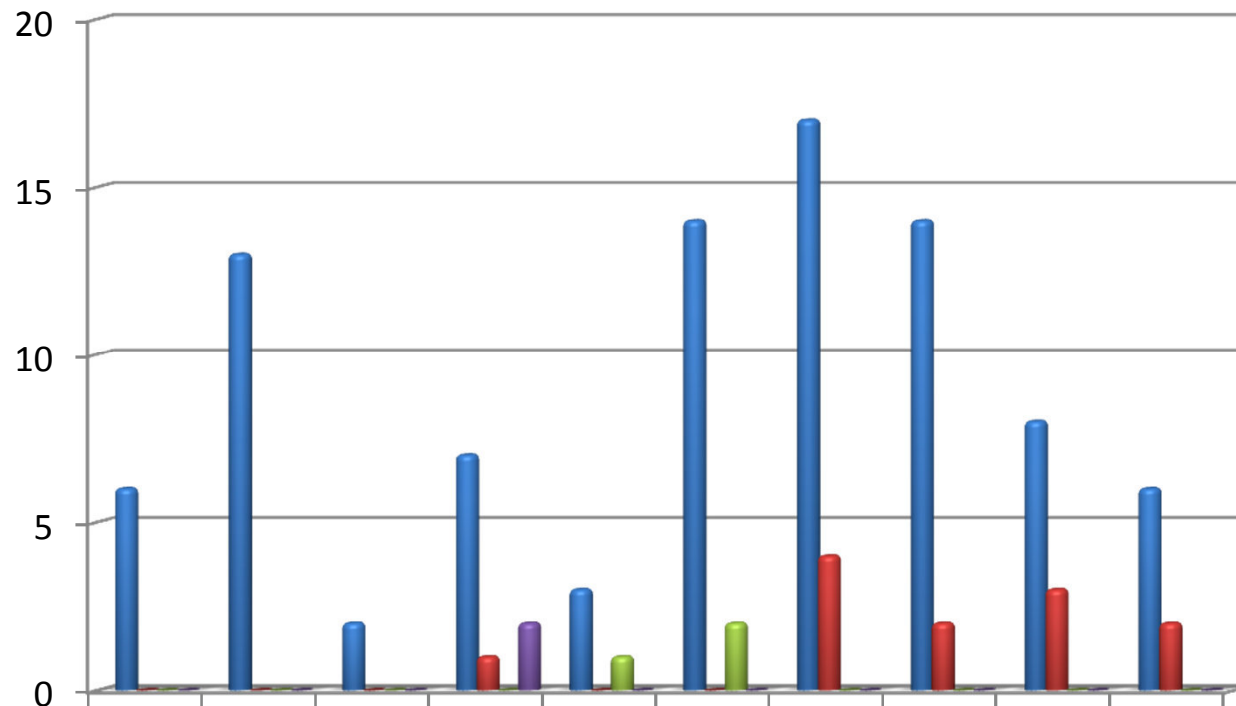
DEPARTAMENTO	CUADRANTE
CESAR	1046A
CESAR	0745E
LA GUAJIRA	0348E
NORTE SANTANDER	0947H
NORTE SANTANDER	1046D
SUCRE	0642D

ESTOMATITIS INDIANA

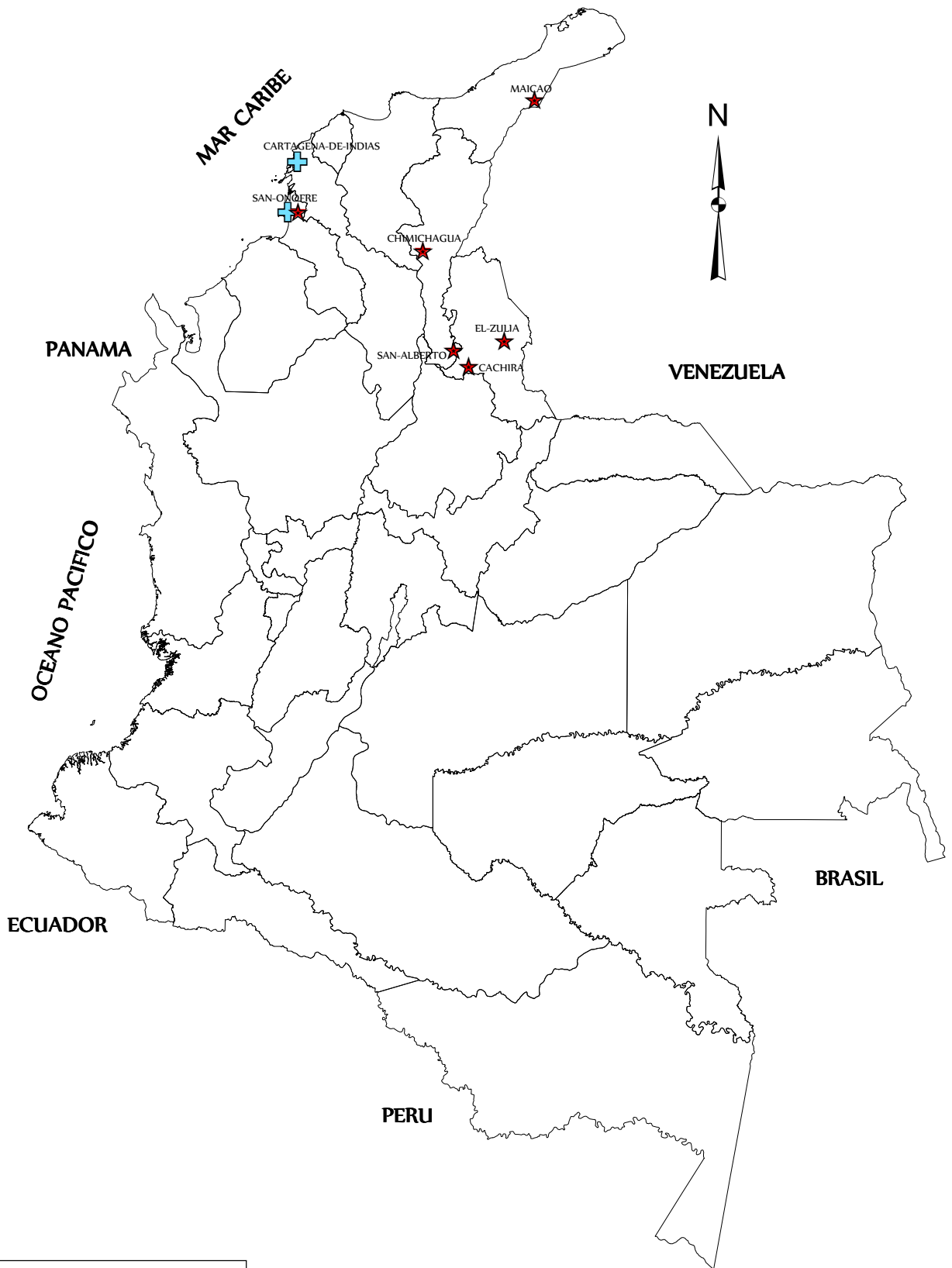
DEPARTAMENTO	CUADRANTE
BOLIVAR	0542A
SUCRE	0641F

Enfermedades Vesiculares: Distribución a Octubre de 2008

Predios afectados



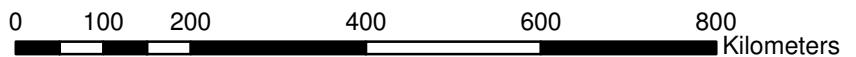
	Ene	Feb	Mar	Abr	May	Jun	Jul	Ago	Sep	Oct
■ E. N. Jersey	6	13	2	7	3	14	17	14	8	6
■ E. Indiana	0	0	0	1	0	0	4	2	3	2
■ Aftosa A	0	0	0	0	1	2	0	0	0	0
■ Aftosa O	0	0	0	2	0	0	0	0	0	0

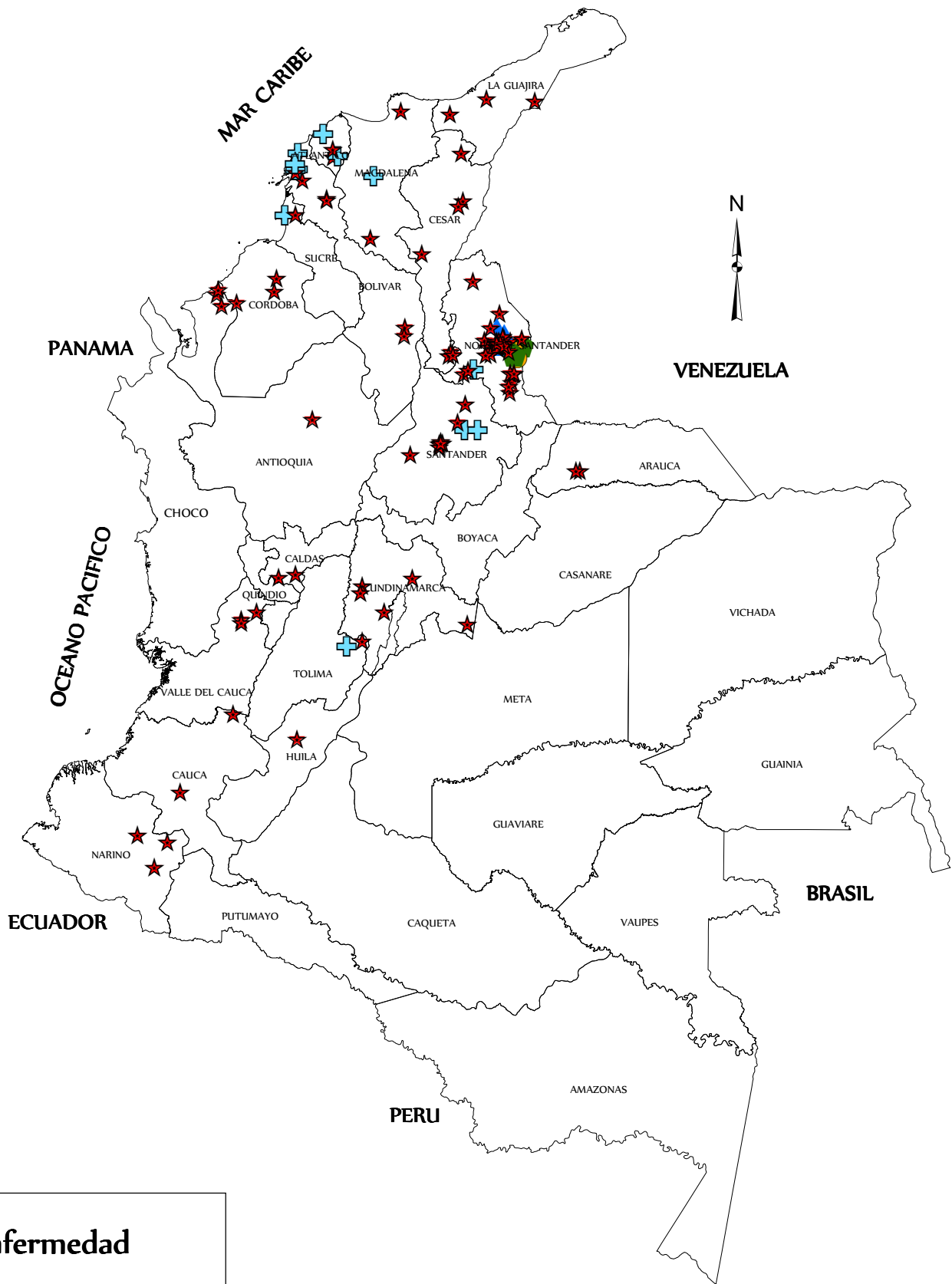


Enfermedad

- + Estomatitis Indiana
- ★ Estomatitis New Jersey

**Mapa de Ocurrencia de Vesiculares
Colombia Octubre de 2008
DIRECCION TECNICA VIGILANCIA EPIDEMIOLOGICA
INSTITUTO COLOMBIANO AGROPECUARIO**





Enfermedad

- ▲ Aftosa A
- Aftosa O
- + Estomatitis Indiana
- ★ Estomatitis New Jersey
- ⬠ Fiebre Aftosa

**Mapa de Ocurrencia de Vesiculares
Colombia Enero a Octubre de 2008**

**DIRECCION TECNICA VIGILANCIA EPIDEMIOLOGICA
INSTITUTO COLOMBIANO AGROPECUARIO**

0 105 210 420 630 840
Kilometers

OCTUBRE DE 2008
SINDROME NEUROLOGICO

DEPARTAMENTO	PREDIOS REPORTADOS	ENCEFALITIS EQUI-ESTE	ENCEFALITIS EQUI-VENEZ	NEGATIVO EEB	NEGATIVO RABIA	NEGATIVO RABIA EEB	NEGATIVO RABIA EEV-EEE	RABIA	S. NEUROLOG. NEG EEV-EEE	SINDROME NEUROLOGICO
ANTIOQUIA	2	0	0	0	2	0	0	0	0	0
ARAUCA	2	0	0	0	1	0	0	0	1	0
ATLANTICO	1	0	0	0	1	0	0	0	0	0
BOLIVAR	3	0	0	0	0	0	0	0	1	2
CALDAS	1	0	0	0	0	0	1	0	0	0
CAQUETA	2	0	0	0	0	2	0	0	0	0
CASANARE	2	0	0	0	1	1	0	0	0	0
CESAR	11	0	0	0	3	2	1	4	0	1
CHOCO	1	0	0	0	0	0	0	1	0	0
CORDOBA	1	0	0	0	1	0	0	0	0	0
HUILA	2	0	0	0	1	1	0	0	0	0
LA GUAJIRA	1	0	0	0	0	0	0	0	0	1
MAGDALENA	2	0	0	0	0	1	0	0	1	0
META	6	0	0	0	3	3	0	0	0	0
NORTE SANTANDER	1	0	0	0	1	0	0	0	0	0
PUTUMAYO	1	0	0	0	1	0	0	0	0	0
SUCRE	3	0	0	0	0	0	0	3	0	0
TOLIMA	2	0	0	0	0	2	0	0	0	0
TOTAL OCTUBRE 2008	44	0	0	0	15	12	2	8	3	4
ACUMULADO OCTUBRE 2008	462	0	0	1	160	111	15	107	56	12

COMPARATIVO AÑO 2007

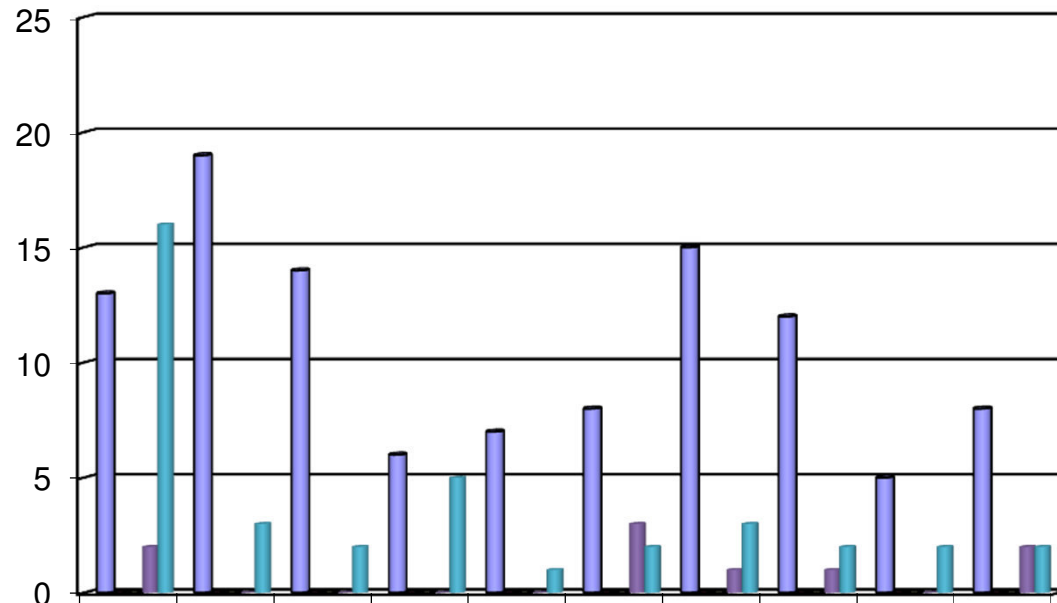
DEPARTAMENTO	PREDIOS REPORTADOS	ENCEFALITIS EQUI-DEL-ESTE	ENCEFALITIS EQUI-VENEZ	NEGATIVO EEB	NEGATIVO RABIA	NEGATIVO RABIA EEB	NEGATIVO RABIA EEV-EEE	RABIA	S. NEUROLOG. NEG-EEV-EEE	SINDROME NEUROLOGICO
TOTAL OCTUBRE 2007	41	0	1	0	15	14	0	7	3	1
ACUMULADO OCTUBRE 2007	371	3	3	6	112	130	5	73	32	7

**OCURRENCIA DE RABIA SILVESTRE
CUADRANTES AFECTADOS OCTUBRE DE 2008**

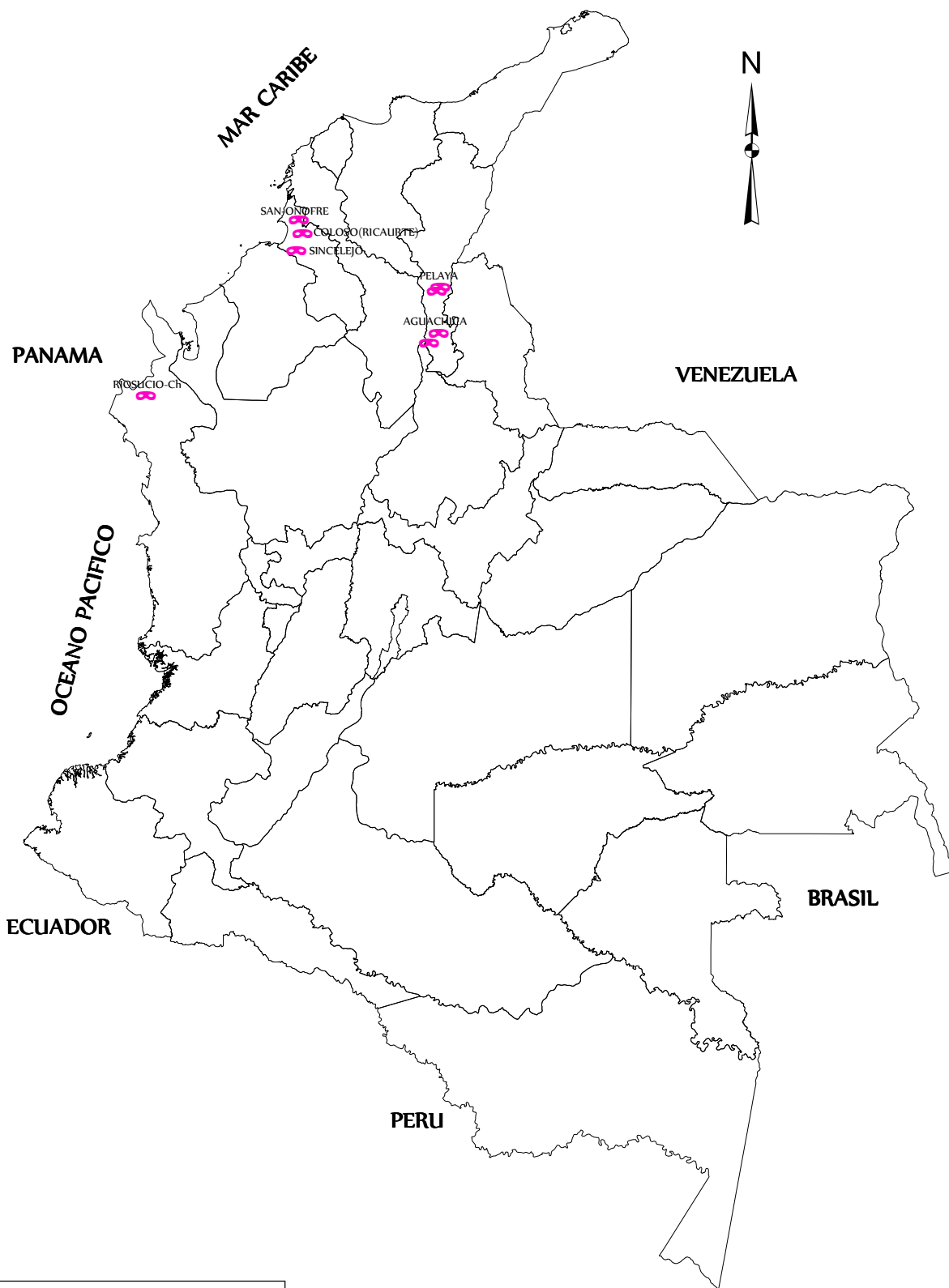
RABIA	
DEPARTAMENTO	CUADRANTE
CESAR	0945H
CESAR	0845C
CESAR	0945F
CESAR	0845F
CHOCO	1139A
SUCRE	0642G
SUCRE	0642H
SUCRE	0642D

Otras Enfermedades de Declaracion Obligatoria: Distribución a Octubre de 2008


Predios afectados



	En	Feb	Mar	Abr	May	Jun	Jul	Ago	Sep	Oct
■ Rabia	13	19	14	6	7	8	15	12	5	8
■ PPC	0	0	0	0	0	0	0	0	0	0
■ EEV	0	0	0	0	0	0	0	0	0	0
■ Brucelosis	2	0	0	0	0	3	1	1	0	2
■ Tuberculosis	16	3	2	5	1	2	3	2	2	2

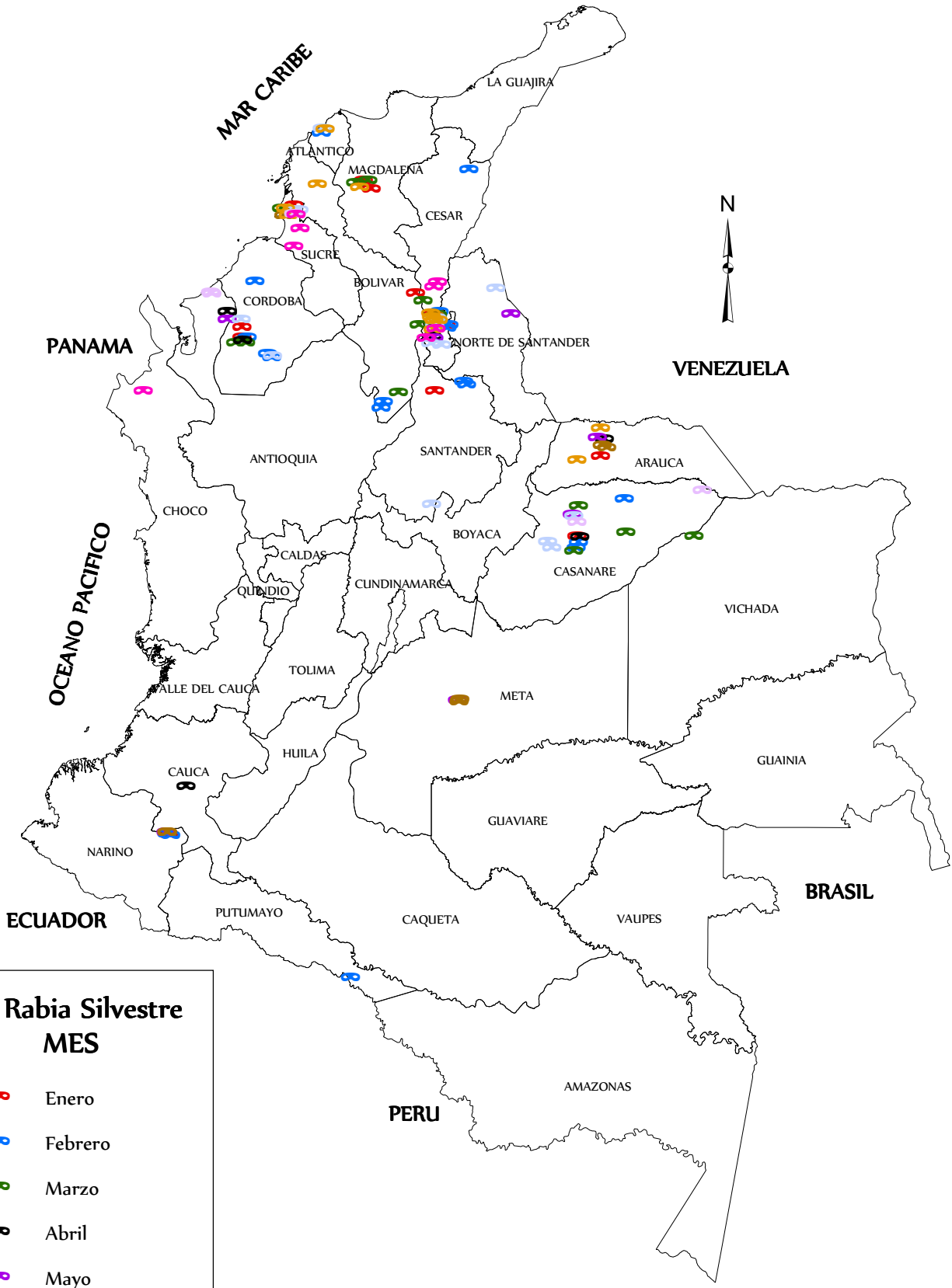
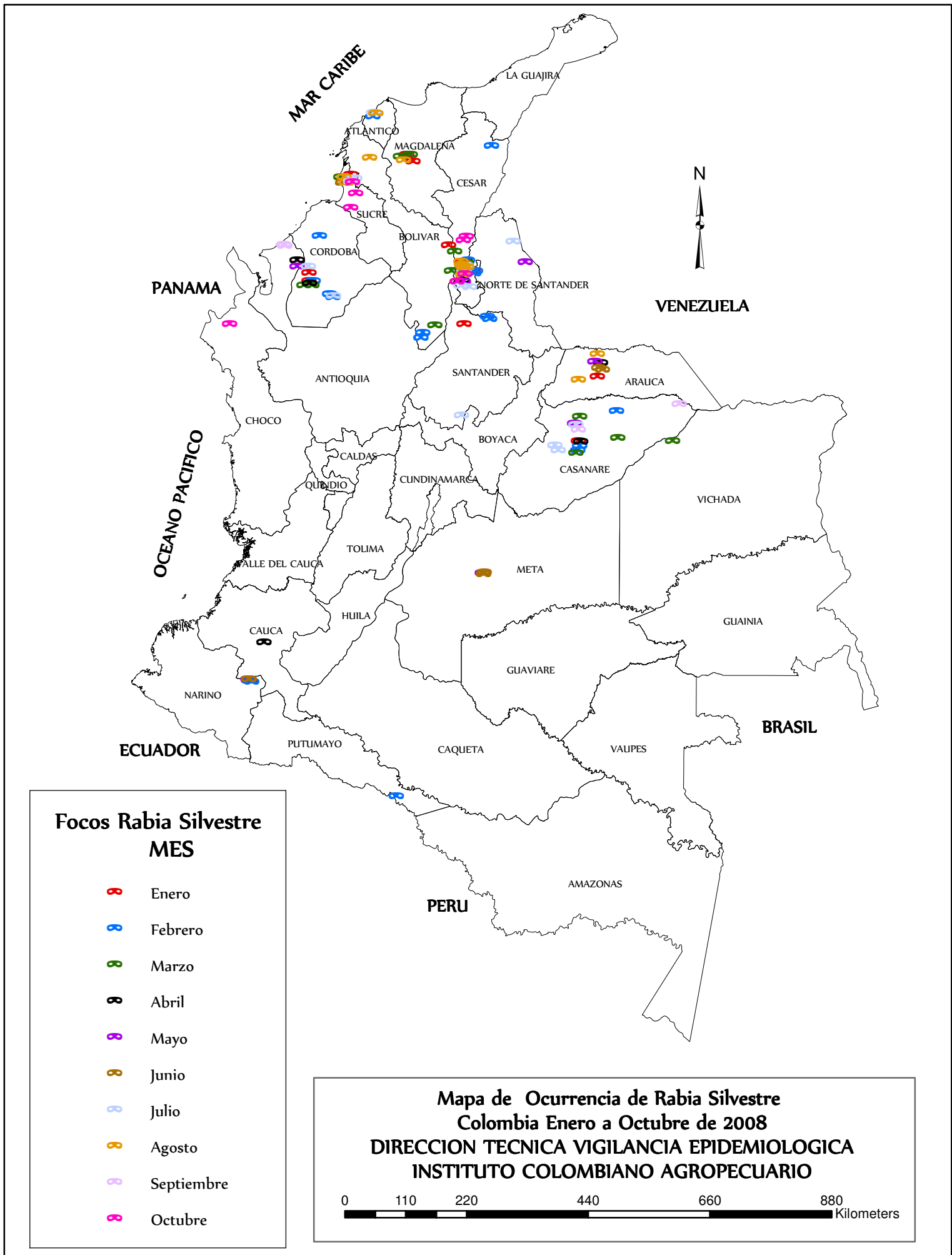


**Focos Rabia Silvestre
Mes**

 Octubre

**Mapa de Ocurrencia de Rabia Silvestre
Colombia Octubre de 2008
DIRECCION TECNICA VIGILANCIA EPIDEMIOLOGICA
INSTITUTO COLOMBIANO AGROPECUARIO**

0 100 200 400 600 800 Kilometers



**OCTUBRE DE 2008
CUADRO SISTEMICO**

DEPARTAMENTO	PREDIOS REPORTADOS	CUADRO SISTEMICO	NEGATIVO PPC	PESTE PORCINA CLASICA
ANTIOQUIA	2	0	2	0
ARAUCA	1	0	1	0
ATLANTICO	1	0	1	0
CALDAS	1	0	1	0
CASANARE	1	0	1	0
CORDOBA	1	0	1	0
CUNDINAMARCA	1	0	1	0
NORTE SANTANDER	1	0	1	0
QUINDIO	1	0	1	0
TOTAL OCTUBRE 2008	10	0	10	0
ACUMULADO OCTUBRE 2008	105	5	100	0

COMPARATIVO AÑO 2007

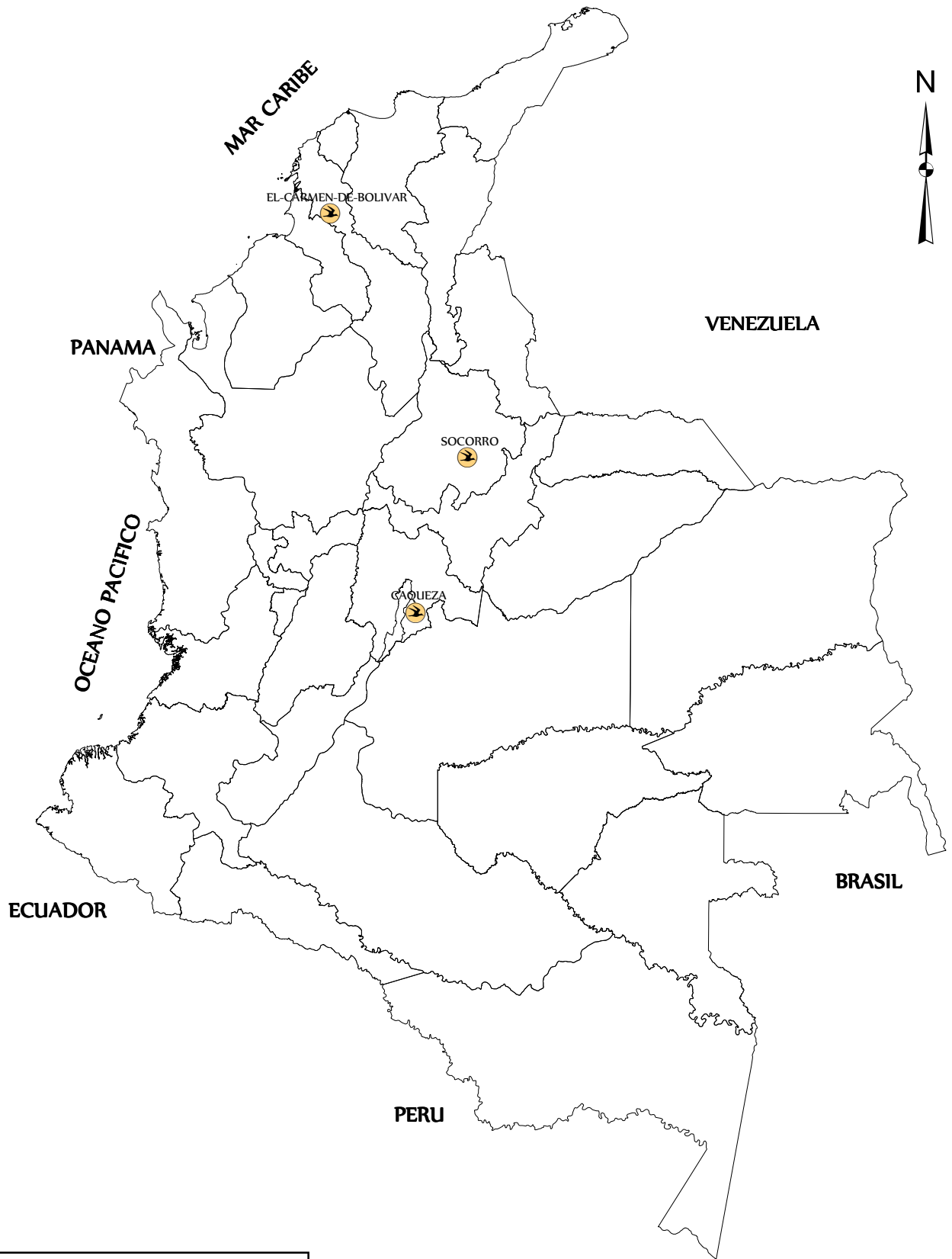
DEPARTAMENTO	PREDIOS REPORTADOS	CUADRO SISTEMICO	NEGATIVO PPC	PESTE PORCINA CLASICA
TOTAL OCTUBRE 2007	11	1	10	0
ACUMULADO OCTUBRE 2007	107	1	103	3

OCTUBRE DE 2008
CUADRO RESPIRATORIO, NEUROLOGICO y DIARREICO AVIAR

DEPARTAMENTO	PREDIOS REPORTADOS	CUADRO DIARREICO	CUADRO RESPIRATORIO	NEGATIVO NEWCASTLE INFLUENZA	NEGATIVO SALMONELOSIS	NEWCASTLE ALTA VIRULENCIA	NEWCASTLE BAJA VIRULENCIA	SINDROME NEUROLOGICO
ANTIOQUIA	1	0	1	0	0	0	0	0
ARAUCA	1	0	0	1	0	0	0	0
ATLANTICO	2	0	0	2	0	0	0	0
CUNDINAMARCA	2	0	2	0	0	0	0	0
HUILA	2	0	1	1	0	0	0	0
LA GUAJIRA	1	0	1	0	0	0	0	0
META	1	0	1	0	0	0	0	0
NARIÑO	1	0	0	1	0	0	0	0
PUTUMAYO	3	0	0	3	0	0	0	0
SUCRE	3	0	2	1	0	0	0	0
VALLE	2	0	1	1	0	0	0	0
TOTAL OCTUBRE 2008	19	0	9	10	0	0	0	0
ACUMULADO OCTUBRE 2008	266	2	150	107	1	3	2	1

COMPARATIVO AÑO 2007

DEPARTAMENTO	PREDIOS REPORTADOS	CUADRO DIARREICO	CUADRO RESPIRATORIO	NEGATIVO NEWCASTLE INFLUENZA	SALMONELOSIS	NEWCASTLE ALTA VIRULENCIA	NEWCASTLE BAJA VIRULENCIA	SINDROME NEUROLOGICO
TOTAL OCTUBRE 2007	38	0	18	20	0	0	0	0
ACUMULADO OCTUBRE 2007	344	0	156	187	1	0	0	0



Enfermedad



Newcastle Alta Virulencia

**Mapa de Ocurrencia de Newcastle Alta Virulencia
Colombia Enero a Octubre de 2008
DIRECCION TECNICA VIGILANCIA EPIDEMIOLOGICA
INSTITUTO COLOMBIANO AGROPECUARIO**

0 100 200 400 600 800 Kilometers

OCTUBRE DE 2008
CUADRO REPRODUCTIVO

DEPARTAMENTO	PREDIOS REPORTADOS	BRUCELOSIS	CUADRO REPRODUCTIVO	NEGATIVO BRUCELOSIS
CAUCA	1	0	1	1
SUCRE	2	2	0	0
TOTAL OCTUBRE 2008	3	2	0	1
ACUMULADO OCTUBRE 2008	15	9	0	6

COMPARATIVO AÑO 2007

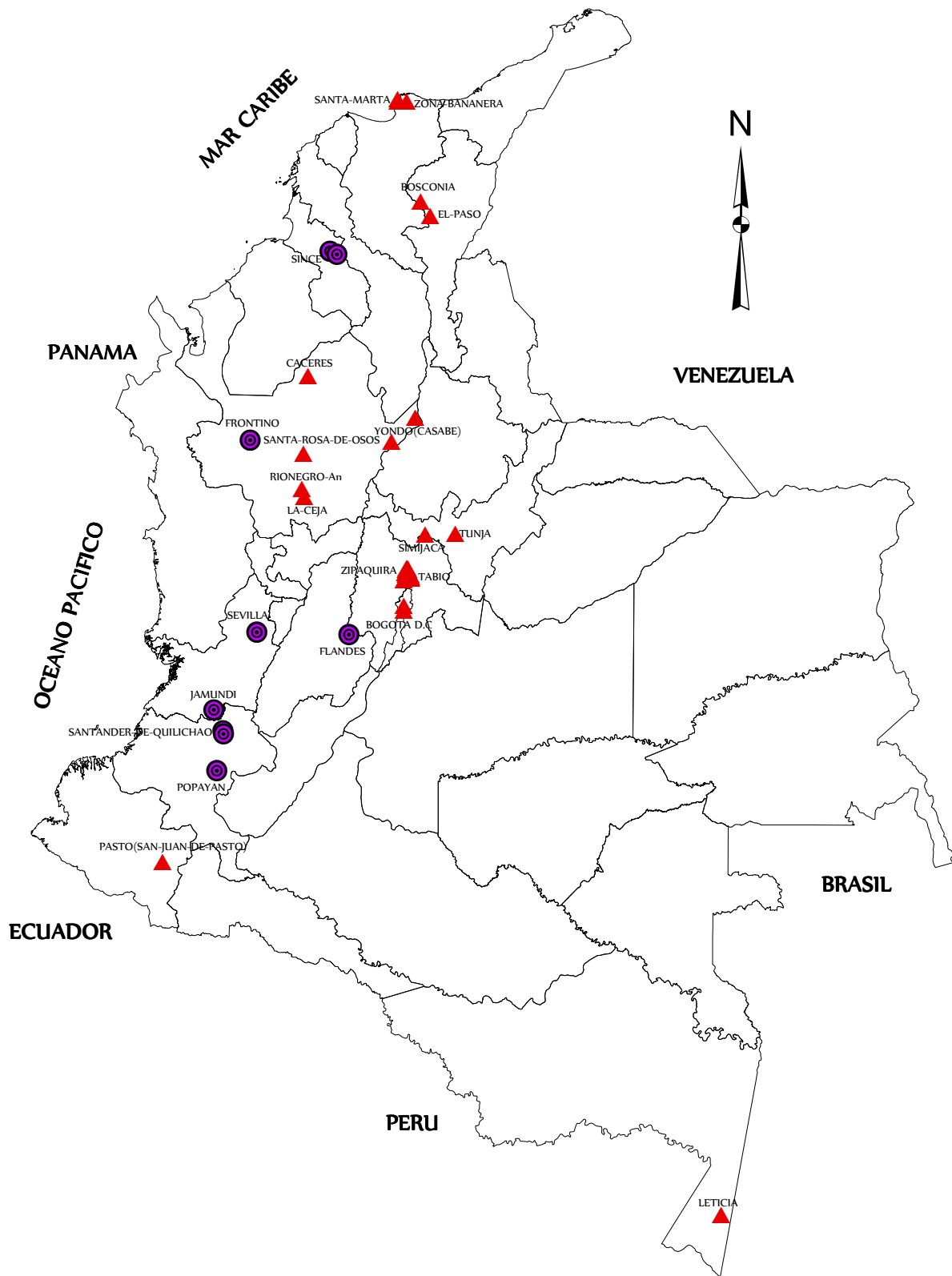
DEPARTAMENTO	PREDIOS REPORTADOS	BRUCELOSIS	CUADRO REPRODUCTIVO	NEGATIVO BRUCELOSIS
TOTAL OCTUBRE 2007	1	0	0	1
ACUMULADO OCTUBRE 2007	12	8	1	3

OCTUBRE DE 2008
PATOLOGIA GRANULOMATOSA



DEPARTAMENTO	PREDIOS REPORTADOS	NEGATIVO TUBERCULOSIS	PATOLOGIA GRANULOMATOSA	TUBERCULOSIS
CUNDINAMARCA	2	1	0	1
DISTRITO CAPITAL	2	1	0	1
TOTAL OCTUBRE 2008	4	2	0	2
ACUMULADO OCTUBRE 2008	80	42	0	38

COMPARATIVO AÑO 2007

DEPARTAMENTO	PREDIOS REPORTADOS	NEGATIVO TUBERCULOSIS	PATOLOGIA GRANULOMATOSA	TUBERCULOSIS
TOTAL OCTUBRE 2007	3	1	0	2
ACUMULADO OCTUBRE 2007	14	6	2	6



Enfermedades

-  Brucelosis
-  Tuberculosis

Mapa de Brucelosis y Tuberculosis
Colombia Enero a Octubre de 2008
DIRECCION TECNICA VIGILANCIA EPIDEMIOLOGICA
INSTITUTO COLOMBIANO AGROPECUARIO

0 125 250 500 750 1.000
 Kilometers