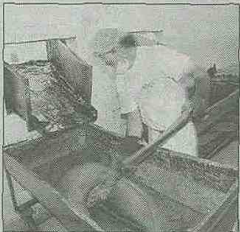


## Cultivadores de guayaba en asamblea

La última semana de febrero se realizará una asamblea para constituir la organización de la cadena productiva regional de la guayaba. La organización que agremia a productores y comercializadores funciona en Barbosa (Santander). Informes: 310-7672271.

## Juan Panela tendrá nuevos productos



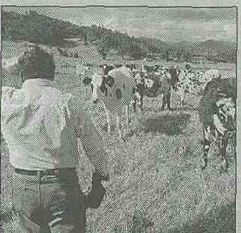
Luis Lizarrago

La fábrica de productos a base de caña de azúcar, Juan Panela, tendrá en los próximos días nuevos productos en el mercado. Esta empresa, con sede en San José de Pare, es una de las pocas que está exportando panela a USA.

## Para prevenir los daños por heladas

El ICA está preparando una campaña de alerta temprana ante la posible entrada de heladas con las que se pueden afectar los cultivos. La actividad dirigida a campesinos se realizará en conjunto con el Ideam y la Secretaría de Agricultura de Boyacá.

## Para quienes no hayan vacunado



Luis Lizarrago

Este jueves 24 de enero se cierra el ciclo de vacunación contra aftosa y brucelosis. Los ganaderos que no hayan vacunado sus animales se pueden acercar a las oficinas de Fabegan y del ICA para solicitar el servicio. Mayores informes: 7638520.



Fotos: Luis Lizarrago

Desde hace tres años, Lucía Higuera, su esposo e hijos son los responsables de surtir al norte de Boyacá de huevos de codorniz.

# Huevo de codorniz, el nuevo negocio

Cerca de 530 huevos de codorniz se producen en una microempresa de Panqueba.

El huevo de codorniz se ha convertido para muchos criadores de esta especie (coturnicultores) en una fuente de ingreso estable.

Tal es el caso del criadero avícola El Progreso, en Panqueba, que es el encargado de surtir a varios municipios del norte de Boyacá.

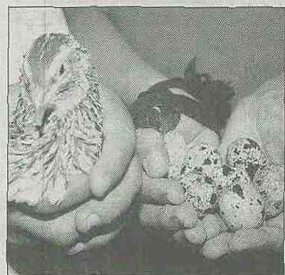
Las 600 codornices que conforman esta granja ubicada a tan solo 15 minutos de El Cocuy y unas 6 horas de Tunja, producen en promedio 530 huevos diarios, con los que se abastece en especial a jardines infantiles y lugares en los que conviven adultos mayores.

La razón por la que el producto es apetecido por este tipo de población es su alta concentración de vitaminas y bajo colesterol. Cada huevo de estas pequeñas ponedoras es comercializado a 100 pesos.

"Especialistas en el tema aseguran que un huevo de codorniz tiene dos veces más proteínas que un huevo de gallina", dijo Lucía Higuera, quien empezó su avícola con 150 ejemplares hace tres años.

Los 600 animales consumen un concentrado especial para postura que cuesta 58 mil pesos (bulto de 40 kilos) y les alcanza para tres días. Este es su único alimento además de unos 20 litros de agua al día.

Estas pequeñas aves son compradas en un centro agrícola de Ibagué que las vende de dos semanas de edad a 3.300 pesos y a las seis semanas empiezan a poner. "La vida útil de cada codorniz



Cada huevo de codorniz se comercializa a 100 pesos.

de la raza broiler es de un año, y luego se venden como carne en canales (la bandeja de tres cuesta 5 mil pesos).

"Esta microempresa familiar se ha convertido en nuestra principal fuente de ingresos", señaló la microempresaria.

En El Progreso laboran Lucía, su esposo y sus dos hijos. Los cuatro se han convertido en un ejemplo para los habitantes de este sector de la geografía boyacense.

Y si de asesoría profesional se trata, la familia Higuera no tiene problema ya que en la agrícola de Soatá donde adquieren el concentrado sus asesores por un médico veterinario.

"No solo le vendemos a empresas o entidades, los huevos también son los predilectos de nuestros vecinos en el sector", afirmó Lucía, quien complementa su labor como auxiliar de enfermería.

# La Normando, de feria

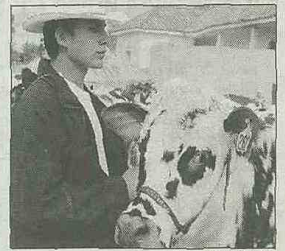
Por estos días se adelantan ferias y exposiciones ganaderas de la raza Normando en diferentes municipios de Boyacá.

La actividad se realiza, entre otras cosas, como una forma de estimular el trabajo por el mejoramiento de esta raza.

Precisamente a la exposición regional de ganado en Tuta, que se realizó el fin de semana, llegaron 22 expositores que mostraron a sus cerca de 200 ejemplares.

"Esta es una forma de mostrar los avances que se han venido dando en la raza normando en este departamento", dijo Libardo Estepa, presidente de la Asonormando en Boyacá.

El directivo explicó que Asonormando es la única en el país



Rodolfo González

Cada exposición se premia con cintas e insumos agrícolas.

que no cobra inscripción a los participantes.

Las próximas exposiciones regionales de este mes se realizarán en Nuevo Colón, el 23; en Gámeza este 25, y el 28 en Ventaquemada.

## Comfaby CAJA DE COMPENSACION FAMILIAR DE BOYACA "COMFABOY" \$973.890.233 Millones en Subsidio para Vivienda de Interés Social a 131 Familias del departamento de Boyacá.

Fondo de vivienda de Interés Social "FOVIS"

Las siguientes personas son los beneficiarios de la Tercera Convocatoria de Subsidio de Vivienda de Interés Social del 2007. Si Usted aparece en este listado favor acercarse a las oficinas de APORTES Y SUBSIDIO de Comfaby en la fecha que La Caja fije.

### Listado Definitivo

Ciudad	Documento	Valor	NOBSA	4.179.315	9.107.700
CALDAS	23.496.160	9.107.700	NOBSA	23.548.454	9.107.700
CALDAS	23.990.499	9.107.700	PAIPA	74.322.049	9.107.700
CALDAS	52.772.952	9.107.700	PAIPA	23.855.492	9.107.700
CALDAS	23.990.243	9.107.700	PAIPA	13.501.938	9.107.700
CALDAS	1.082.338.036	9.107.700	PAIPA	23.837.469	9.107.700
CALDAS	1.052.338.032	9.107.700	PAIPA	46.682.133	6.071.800
CHIVATA	23.280.278	9.107.700	PAIPA	74.130.169	9.107.700
DUITAMA	7.221.917	6.071.800	PAIPA	40.021.081	6.071.800
DUITAMA	7.227.917	6.071.800	PAIPA	7.227.183	9.107.700
DUITAMA	16.749.907	6.071.800	PAIPA	79.164.669	6.071.800
DUITAMA	7.221.489	6.071.800	PAIPA	39.710.625	6.071.800
DUITAMA	84.656.781	6.071.800	PAIPA	23.856.618	6.071.800
DUITAMA	80.435.698	6.071.800	SANTA ROSA DE VITERBO	46.668.920	9.107.700
DUITAMA	7.224.300	6.071.800	SOATÁ	24.080.962	8.160.263
DUITAMA	74.373.273	6.071.800	SOATÁ	24.718.707	6.071.800
DUITAMA	4.123.205	6.071.800	SOGAMOSO	46.380.837	6.071.800
DUITAMA	79.905.220	6.071.800	SOGAMOSO	46.371.529	6.071.800
DUITAMA	4.280.857	6.071.800	SOGAMOSO	46.361.299	6.071.800
DUITAMA	74.372.910	6.071.800	SOGAMOSO	46.368.762	6.071.800
DUITAMA	74.369.352	6.071.800	SOGAMOSO	9.935.827	6.071.800
DUITAMA	7.229.836	9.107.700	SOGAMOSO	23.606.848	6.071.800
DUITAMA	4.280.857	6.071.800	SOGAMOSO	46.368.762	6.071.800
DUITAMA	74.372.910	6.071.800	SOGAMOSO	74.183.774	6.071.800
DUITAMA	46.673.057	6.071.800	SOGAMOSO	74.080.814	9.107.000
DUITAMA	74.376.320	9.107.700	SOGAMOSO	9.397.126	6.071.800
DUITAMA	79.918.870	6.071.800	SOGAMOSO	9.534.919	6.071.800
DUITAMA	41.985.665	9.107.700	SOGAMOSO	9.527.388	9.107.700
DUITAMA	74.375.931	6.071.800	SOGAMOSO	46.366.799	9.107.700
DUITAMA	4.115.524	6.071.800	SOGAMOSO	41.778.821	6.071.800
DUITAMA	33.552.260	9.107.700	SOGAMOSO	41.782.821	6.071.800
DUITAMA	80.311.268	6.071.800	SOGAMOSO	46.374.485	6.071.800
DUITAMA	7.222.773	6.071.800	SOGAMOSO	9.524.266	6.071.800
DUITAMA	7.221.149	6.071.800	SOGAMOSO	46.366.799	6.071.800
DUITAMA	79.041.838	6.071.800	TOCCA	74.334.728	9.107.700
DUITAMA	7.213.187	6.071.800	TUNJA	46.656.274	9.107.700
DUITAMA	46.665.440	9.107.700	TUNJA	40.044.665	6.071.800
DUITAMA	7.228.892	6.071.800	TUNJA	40.044.650	6.071.800
DUITAMA	74.301.354	6.071.800	TUNJA	7.179.100	6.071.800
DUITAMA	4.115.524	6.071.800	TUNJA	7.172.206	9.107.700
DUITAMA	7.224.471	6.071.800	TUNJA	74.373.668	9.107.700
DUITAMA	7.211.787	6.071.800	TUNJA	7.177.433	9.107.700
DUITAMA	7.222.299	6.071.800	TUNJA	7.162.407	6.071.800
DUITAMA	4.281.086	6.071.800	TUNJA	40.044.669	6.071.800
DUITAMA	7.228.911	6.071.800	TUNJA	194.487	9.107.700
DUITAMA	46.667.962	6.071.800	TUNJA	7.166.204	6.071.800
DUITAMA	74.370.540	6.071.800	TUNJA	74.370.540	6.071.800
DUITAMA	7.219.761	6.071.800	TUNJA	40.022.961	6.071.800
DUITAMA	74.373.203	6.071.800	TUNJA	23.297.377	6.071.800
DUITAMA	5.833.524	6.071.800	TUNJA	40.023.115	9.107.700
DUITAMA	46.664.703	6.071.800	TUNJA	23.589.885	9.107.700
EL COCUY	3.174.021	9.107.700	TUNJA	7.173.195	9.107.700
EL COCUY	1.049.412.214	9.107.700	TUNJA	40.036.161	9.107.700
EL COCUY	74.341.923	9.107.700	TUNJA	40.044.669	6.071.800
EL COCUY	23.561.025	9.107.700	TUNJA	33.376.117	6.071.800
EL COCUY	52.957.163	9.107.700	TUNJA	23.623.444	6.071.800
GARIGUA	3.676.793	2.335.370	TUNJA	23.701.615	6.071.800
MARIPI	8.734.590	9.107.000	TUNJA	4.043.315	6.071.800
NOBSA	9.525.483	9.107.700	TUNJA	40.024.309	6.071.800
NOBSA	74.451.706	9.107.700	TUNJA	23.254.295	6.071.800
NOBSA	52.183.420	9.107.700	TUTA	4.045.610	9.107.700
NOBSA	4.179.450	9.107.700	VILLA DE LEYVA	23.690.106	9.107.700
NOBSA	63.489.880	9.107.700	VILLA DE LEYVA	23.689.137	9.107.700
NOBSA	7.227.419	9.107.700	VILLA DE LEYVA	23.690.118	9.107.700
NOBSA	74.362.345	9.107.700	VIRACACHA	23.964.301	9.107.700
NOBSA	4.179.623	9.107.700			
NOBSA	23.582.638	9.107.700			
NOBSA	4.178.675	9.107.700			

Total Beneficiarios \$973.890.233 131

LIGIA ISABEL ÁVILA VERA  
Directora Administrativa

Comfaby tiene abiertas las inscripciones del Instituto de Educación Formal para Adultos con énfasis en formación empresarial. Primaria y Bachillerato por ciclos. Mayores informes en los números de teléfono de Tunja 7439344, Duitama 7612028 y Sogamoso 7717861.