

BOLETIN EPIDEMIOLOGICO MENSUAL DE OCURRENCIA DE ENFERMEDADES VESICULARES
Y OTRAS ENFERMEDADES DE DECLARACION OBLIGATORIA COLOMBIA 2015
DIRECCION TECNICA DE VIGILANCIA EPIDEMIOLOGICA
SUBGERENCIA DE PROTECCION ANIMAL

**JULIO
2015**
(Datos Definitivos)

VESICULARES

Elaborado el 21 de abril de 2016

DEPARTAMENTO	PREDIOS REPORTADOS	PREDIOS CON COLECTA DE EPITELIO	AFTOSA "A"	AFTOSA "O"	@ FIEBRE AFTOSA	ESTOMATITIS INDIANA	ESTOMATITIS NEW JERSEY	& ESTOMATITIS VESICULAR	@ NEGATIVO FIEB.AFTOSA
ATLANTICO	1	1	0	0	0	0	0	0	1
CALDAS	1	1	0	0	0	1	0	0	0
CESAR	1	1	0	0	0	0	1	0	0
LA GUAJIRA	1	0	0	0	0	0	0	0	1
NORTE DE SANTANDER	2	2	0	0	0	0	1	0	1
QUINDIO	2	1	0	0	0	1	0	0	1
RISARALDA	1	1	0	0	0	1	0	0	0
SANTANDER	2	1	0	0	0	0	1	0	1
TOLIMA	2	2	0	0	0	0	1	0	1
VALLE	1	1	0	0	0	1	0	0	0
TOTAL JULIO 2015	14	11	0	0	0	4	4	0	6
TOTAL ACUMULADO JULIO 2015	310	277	0	0	0	37	217	1	55

COMPARATIVO AÑO 2014

DEPARTAMENTO	PREDIOS REPORTADOS	PREDIOS CON COLECTA DE EPITELIO	AFTOSA "A"	AFTOSA "O"	@ FIEBRE AFTOSA	ESTOMATITIS INDIANA	ESTOMATITIS NEW JERSEY	& ESTOMATITIS VESICULAR	@ NEGATIVO FIEB.AFTOSA
TOTAL JULIO 2014	24	22	0	0	0	2	14	0	8
TOTAL ACUMULADO JULIO 2014	203	171	0	0	0	24	112	1	66

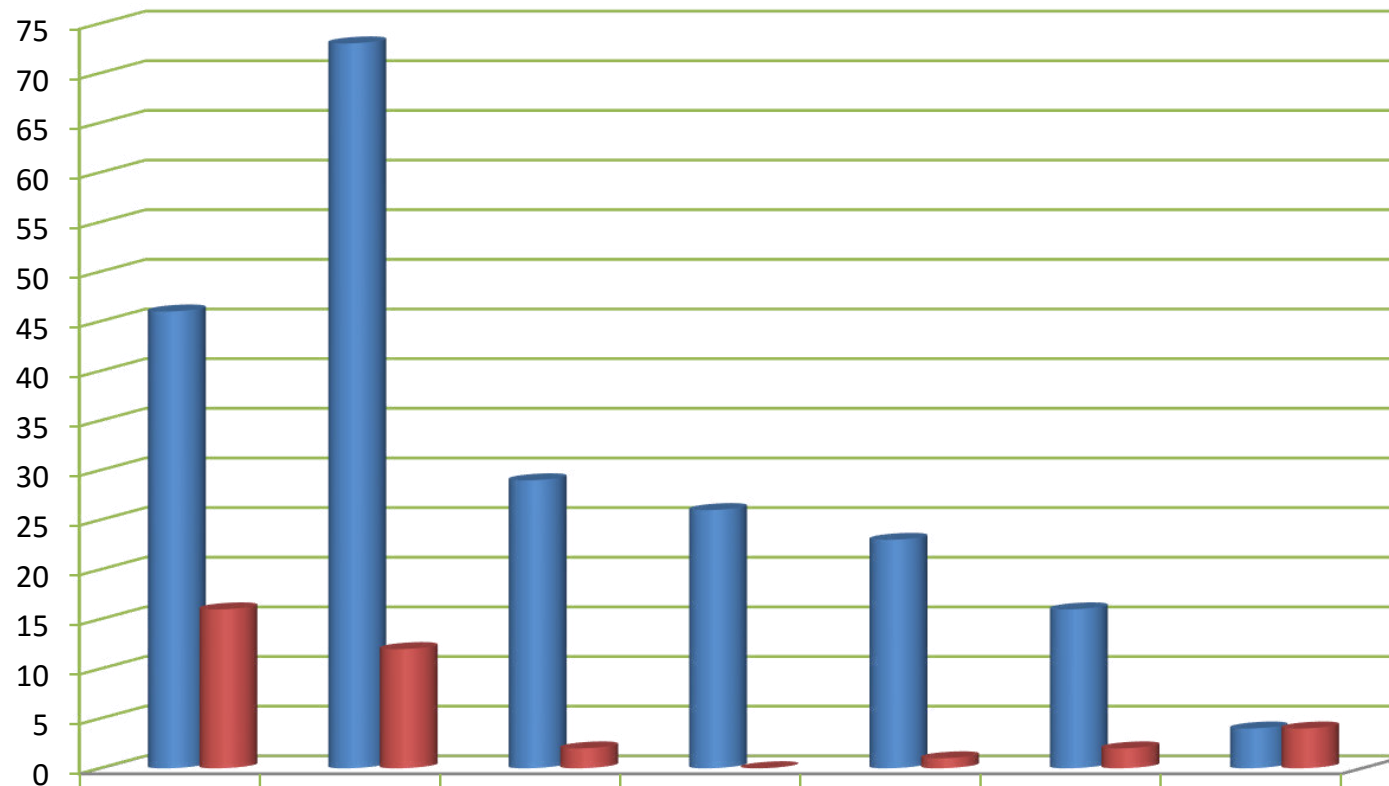
& Diagnostico clínico epidemiológico

@ Diagnostico por investigación seroepidemiológica



Estomatitis Vesicular: Distribución a Julio de 2015

Predios afectados



■ Estomatitis New Jersey

■ Estomatitis Indiana

Ene

Feb

Marz

Abr

may

jun

jul

46

73

29

26

23

16

4

16

12

2

0

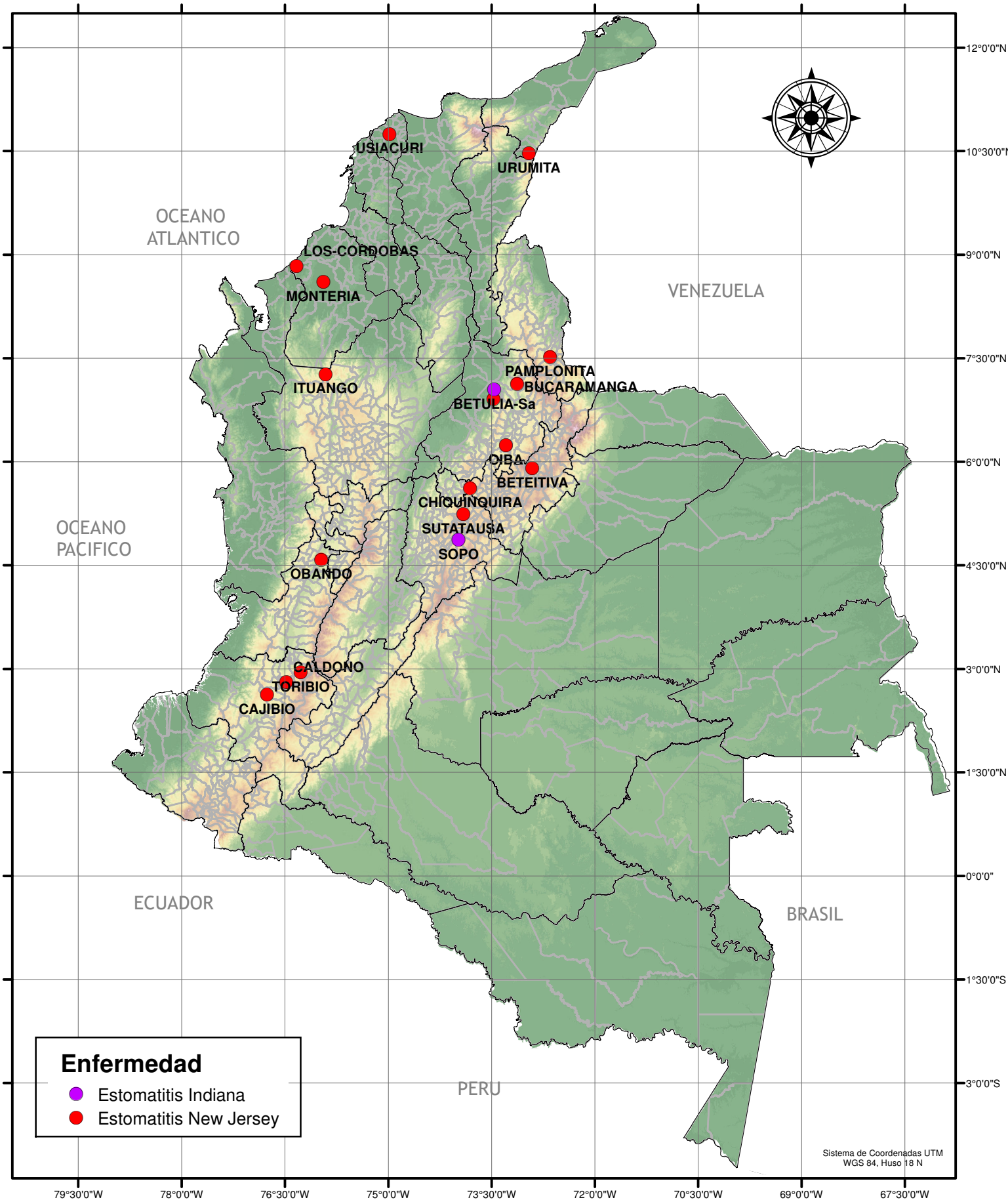
1

2

4

Ocurrencia de Enfermedades Vesiculares Julio de 2015

Datos Definitivos

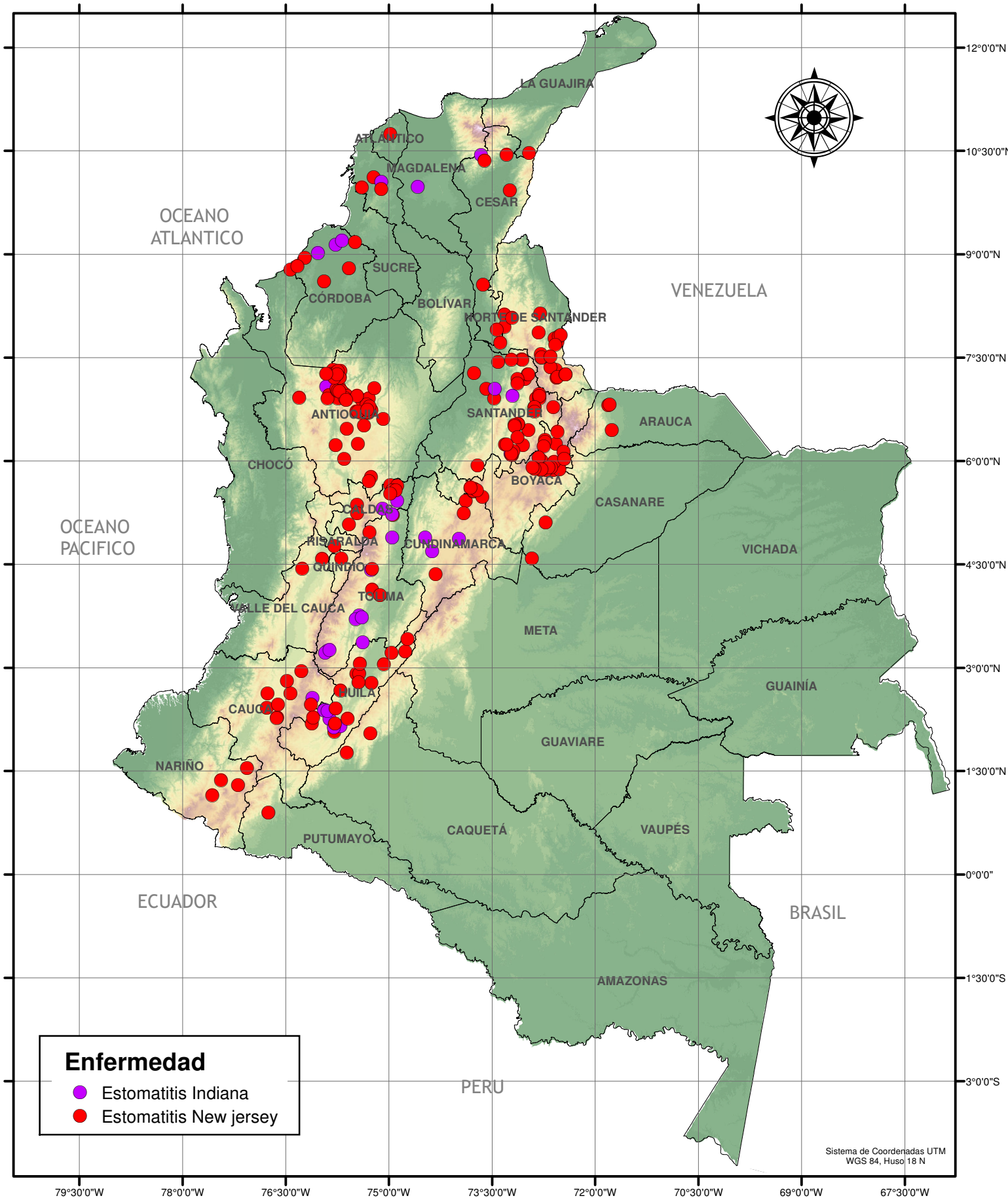


Escala: 0 55 110 220 Kilometers

Fuente: Dirección Técnica de Vigilancia Epidemiológica

Ocurrencia de Enfermedades Vesiculares Enero - Julio de 2015

Datos Definitivos



Enfermedad

- Estomatitis Indiana
- Estomatitis New jersey

Escala: 0 55 110 220 Kilometers

Fuente: Dirección Técnica de Vigilancia Epidemiológica

Sistema de Coordenadas UTM
WGS 84, Huso 18 N



**JULIO
2015**
(Datos Definitivos)

SINDROME NEUROLOGICO

DEPARTAMENTO	PREDIOS REPORTADOS	ENCEFALITIS EQUINA VENEZOLANA	ENCEFALITIS EQUINA DEL ESTE	NEGATIVO RABIA	NEGATIVO RABIA EEB	NEGATIVO RABIA EEV	NEGATIVO RABIA EEV- EEE	NEGATIVO EEV	NEGATIVO EEV - EEE	RABIA	SINDROME NEUROLOGICO	NEGATIVO ANTRAX
ANTIOQUIA	2	0	0	0	1	0	0	0	1	0	0	0
ARAUCA	1	0	0	0	0	0	0	0	0	1	0	0
CALDAS	1	0	0	0	0	0	0	0	1	0	0	0
CAQUETA	3	0	0	2	1	0	0	0	0	0	0	0
CASANARE	4	0	0	0	3	0	0	0	0	1	0	0
CAUCA	2	0	0	1	0	0	1	0	0	0	0	0
CESAR	3	0	0	1	1	0	0	0	1	0	0	0
CORDOBA	5	1	0	0	1	0	0	0	1	2	0	0
CUNDINAMARCA	2	0	0	1	0	0	1	0	0	0	0	0
GUAVIARE	2	0	0	0	2	0	0	0	0	0	0	0
HUILA	1	0	0	0	1	0	0	0	0	0	0	0
LA GUAJIRA	1	0	0	1	0	0	0	0	0	0	0	0
MAGDALENA	7	0	0	0	1	0	0	0	1	5	0	0
META	4	0	0	3	1	0	0	0	0	0	0	0
NARIÑO	1	0	0	0	0	0	0	0	0	1	0	0
NORTE DE SANTANDER	1	0	0	0	0	0	1	0	0	0	0	0
PUTUMAYO	4	0	0	1	1	0	0	0	0	2	0	0
QUINDIO	1	0	0	0	0	0	0	0	1	0	0	0
SANTANDER	2	0	0	2	0	0	0	0	0	0	0	0
TOLIMA	1	0	0	1	0	0	0	0	0	0	0	0
VALLE	1	0	0	0	0	0	1	0	0	0	0	0
VICHADA	1	0	0	1	0	0	0	0	0	0	0	0
TOTAL JULIO 2015	50	1	0	14	13	0	4	0	6	12	0	0
TOTAL ACUMULADO JULIO 2015	372	1	5	94	60	0	27	0	41	129	14	1

COMPARATIVO AÑO 2014

DEPARTAMENTO	PREDIOS REPORTADOS	ENCEFALITIS EQUINA VENEZOLANA	ENCEFALITIS EQUINA DEL ESTE	NEGATIVO RABIA	NEGATIVO RABIA EEB	NEGATIVO RABIA EEV	NEGATIVO RABIA EEV- EEE	NEGATIVO EEV	NEGATIVO EEV - EEE	RABIA	SINDROME NEUROLOGICO
TOTAL JULIO 2014	55	0	1	10	7	0	5	0	3	25	4
TOTAL ACUMULADO JULIO 2014	373	7	4	78	61	2	23	2	34	149	13

Ocurrencia de Rabia Silvestre Julio de 2015

Datos Definitivos



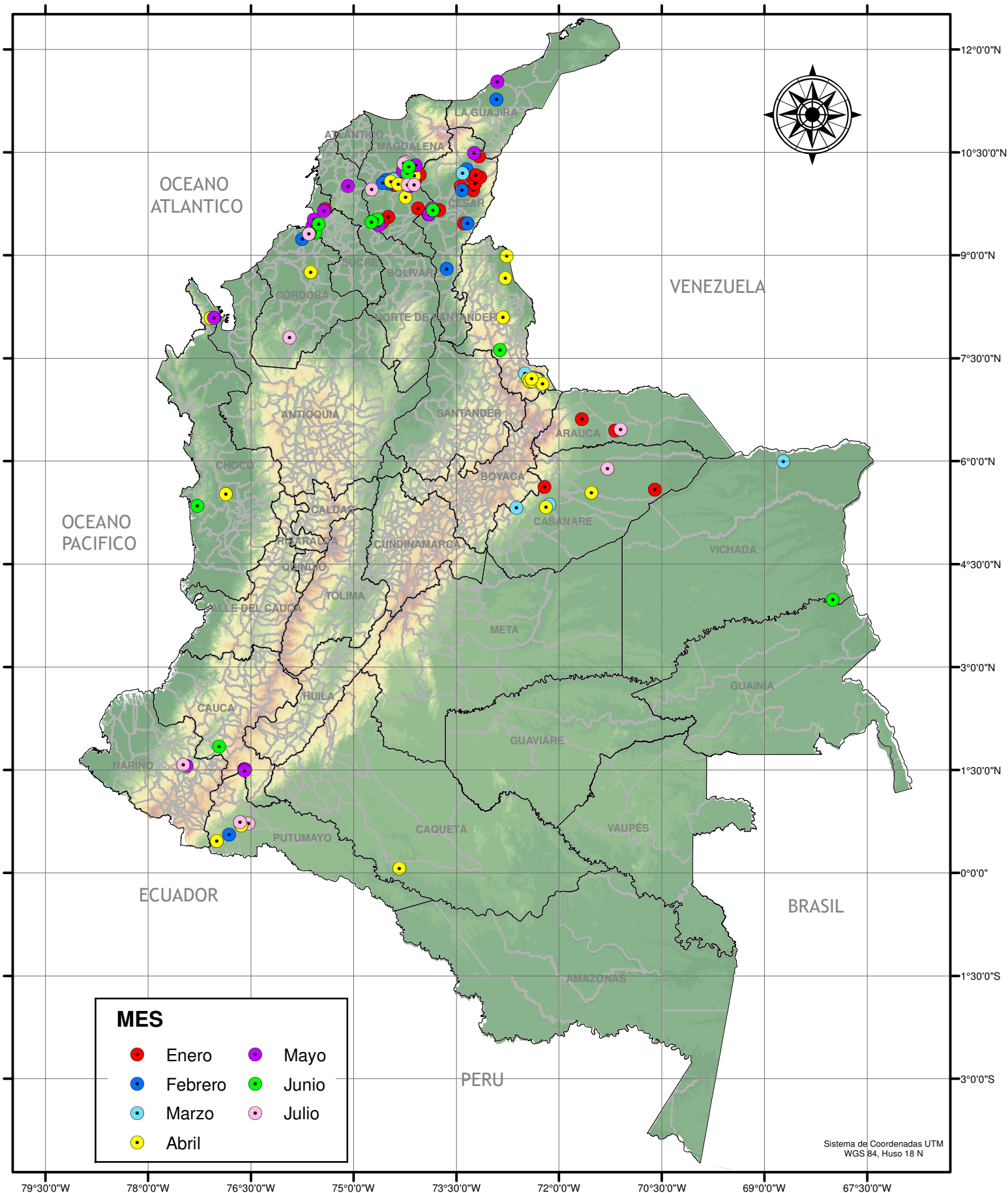
Escala: 0 55 110 220 Kilometers

Fuente: Dirección Técnica de Vigilancia Epidemiológica



Ocurrencia de Rabia Silvestre Enero - Julio de 2015

Datos Definitivos



Ocurrencia Encefalitis Equinas Enero - Julio 2015

Datos Definitivos



Fuente: Dirección Técnica de Vigilancia Epidemiológica

**JULIO
2015**
(Datos Definitivos)

CUADRO SISTEMICO

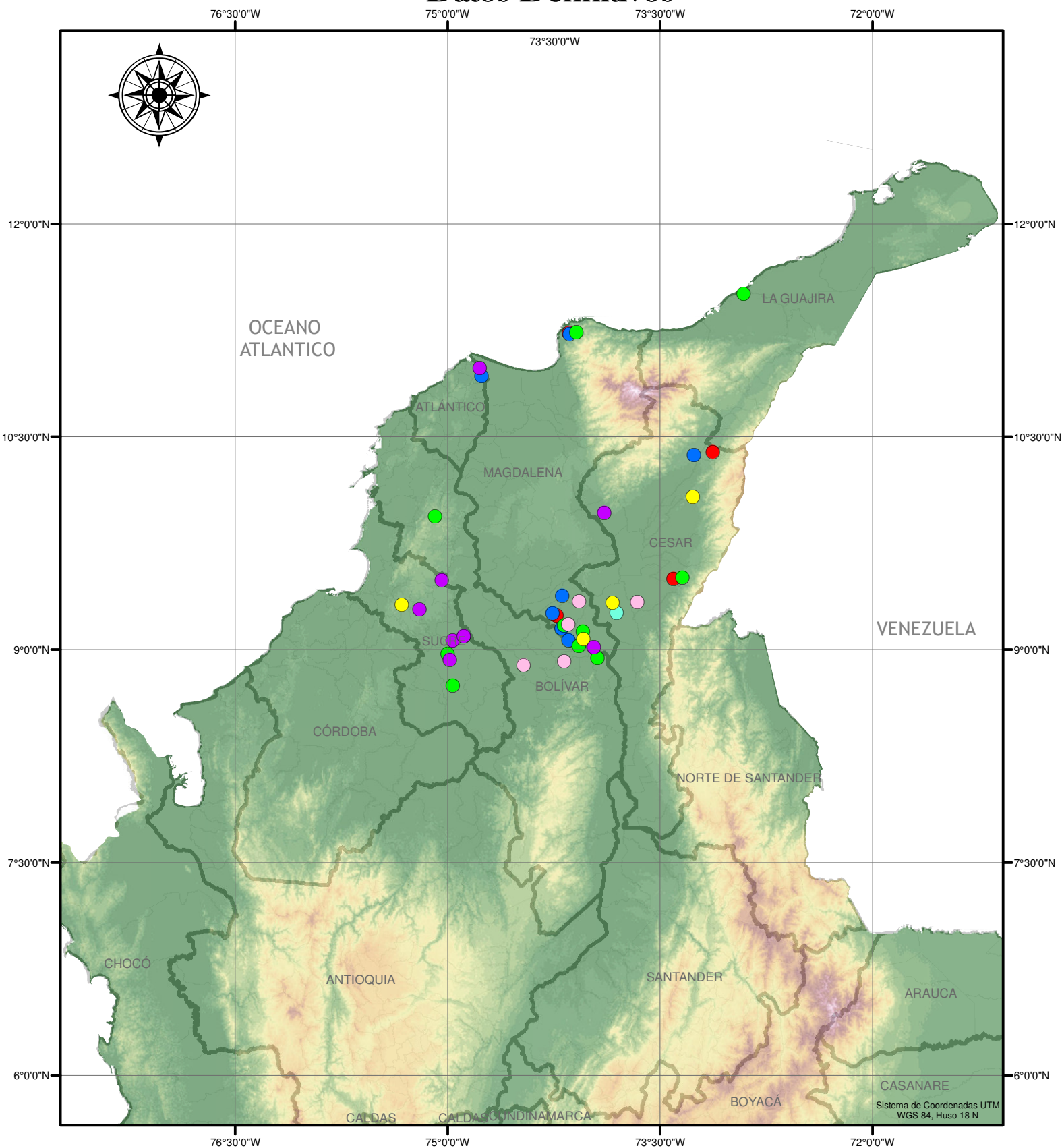
DEPARTAMENTO	PREDIOS REPORTADOS	NEGATIVO PESTE PORCINA CLASICA	PESTE PORCINA CLASICA
ATLANTICO	2	2	0
BOLIVAR	2	0	2
BOYACA	4	4	0
CALDAS	1	1	0
CAUCA	3	3	0
CESAR	1	0	1
CORDOBA	4	4	0
HUILA	1	1	0
LA GUAJIRA	1	1	0
MAGDALENA	5	3	2
META	3	3	0
NARIÑO	4	4	0
NORTE DE SANTANDER	1	1	0
PUTUMAYO	1	1	0
SANTANDER	7	7	0
SUCRE	2	2	0
TOLIMA	1	1	0
TOTAL JULIO 2015	43	38	5
TOTAL ACUMULADO JULIO 2015	257	217	40

COMPARATIVO AÑO 2014

DEPARTAMENTO	PREDIOS REPORTADOS	NEGATIVO PESTE PORCINA CLASICA	PESTE PORCINA CLASICA
TOTAL JULIO 2014	35	35	0
TOTAL ACUMULADO JULIO 2014	243	226	17

Ocurrencia de Peste Porcina Clásica Enero - Julio de 2015

Datos Definitivos



Escala: 0 40 80 160 Kilometers

**JULIO
2015**
(Datos Definitivos)

CUADRO REPRODUCTIVO

DEPARTAMENTO	PREDIOS REPORTADOS	BRUCELOSIS	NEGATIVO BRUCELOSIS
ANTIOQUIA	2	1	1
CALDAS	2	0	2
CAUCA	5	3	2
META	1	0	1
RISARALDA	2	2	0
VALLE	3	2	1
TOTAL JULIO 2015	15	8	7
TOTAL ACUMULADO JULIO 2015	68	37	31

COMPARATIVO AÑO 2014

DEPARTAMENTO	PREDIOS REPORTADOS	BRUCELOSIS	NEGATIVO BRUCELOSIS
TOTAL JULIO 2014	15	8	7
TOTAL ACUMULADO JULIO 2014	44	26	18

**JULIO
2015**
(Datos Definitivos)

PATOLOGIA GRANULOMATOSA

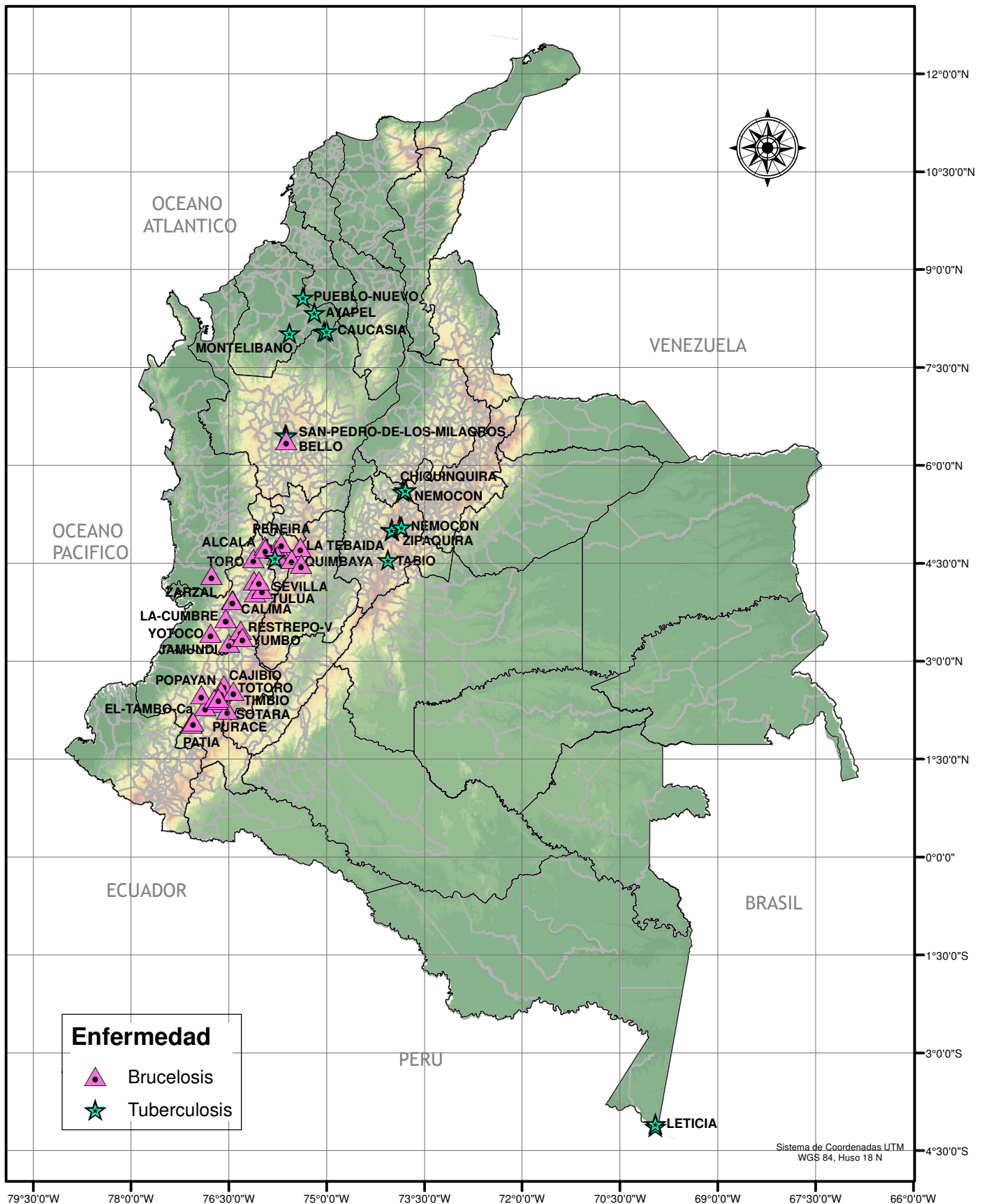
DEPARTAMENTO	PREDIOS REPORTADOS	NEGATIVO TUBERCULOSIS	TUBERCULOSIS
ANTIOQUIA	3	0	3
CUNDINAMARCA	11	6	5
MAGDALENA	1	1	0
PUTUMAYO	1	1	0
QUINDIO	1	0	1
TOTAL JULIO 2015	17	8	9
TOTAL ACUMULADO JULIO 2015	42	21	21

COMPARATIVO AÑO 2014

DEPARTAMENTO	PREDIOS REPORTADOS	NEGATIVO TUBERCULOSIS	TUBERCULOSIS
TOTAL JULIO 2014	4	2	2
TOTAL ACUMULADO JULIO 2014	15	7	8

Ocurrencia de Brucelosis y Tuberculosis Enero - Julio 2015

Datos Definitivos



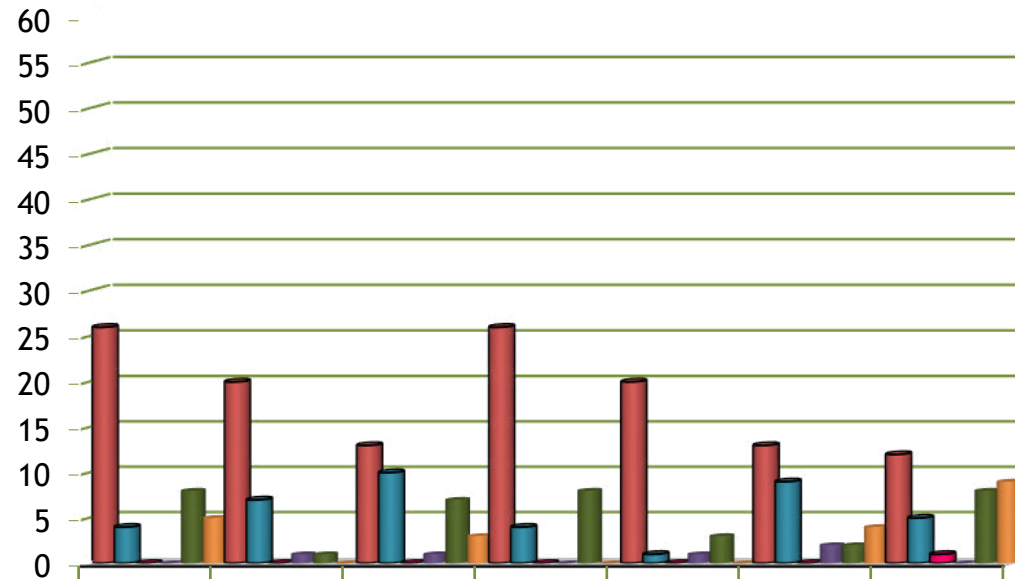
Escala: 0 35 70 140 Km

Fuente: Dirección Técnica de Vigilancia Epidemiológica



Otras Enfermedades de Declaración Obligatoria: Distribución a Julio de 2015

Predios afectados



	Ene	Feb	Marz	Abr	May	Jun	Jul
■ Rabia	26	20	13	26	20	13	12
■ PPC	4	7	10	4	1	9	5
■ EEV	0	0	0	0	0	0	1
■ EEE	0	1	1	0	1	2	0
■ Brucelosis	8	1	7	8	3	2	8
■ Tuberculosis	5	0	3	0	0	4	9

**JULIO
2015**
(Datos Definitivos)

CUADRO RESPIRATORIO, NEUROLOGICO y DIARREICO AVIAR

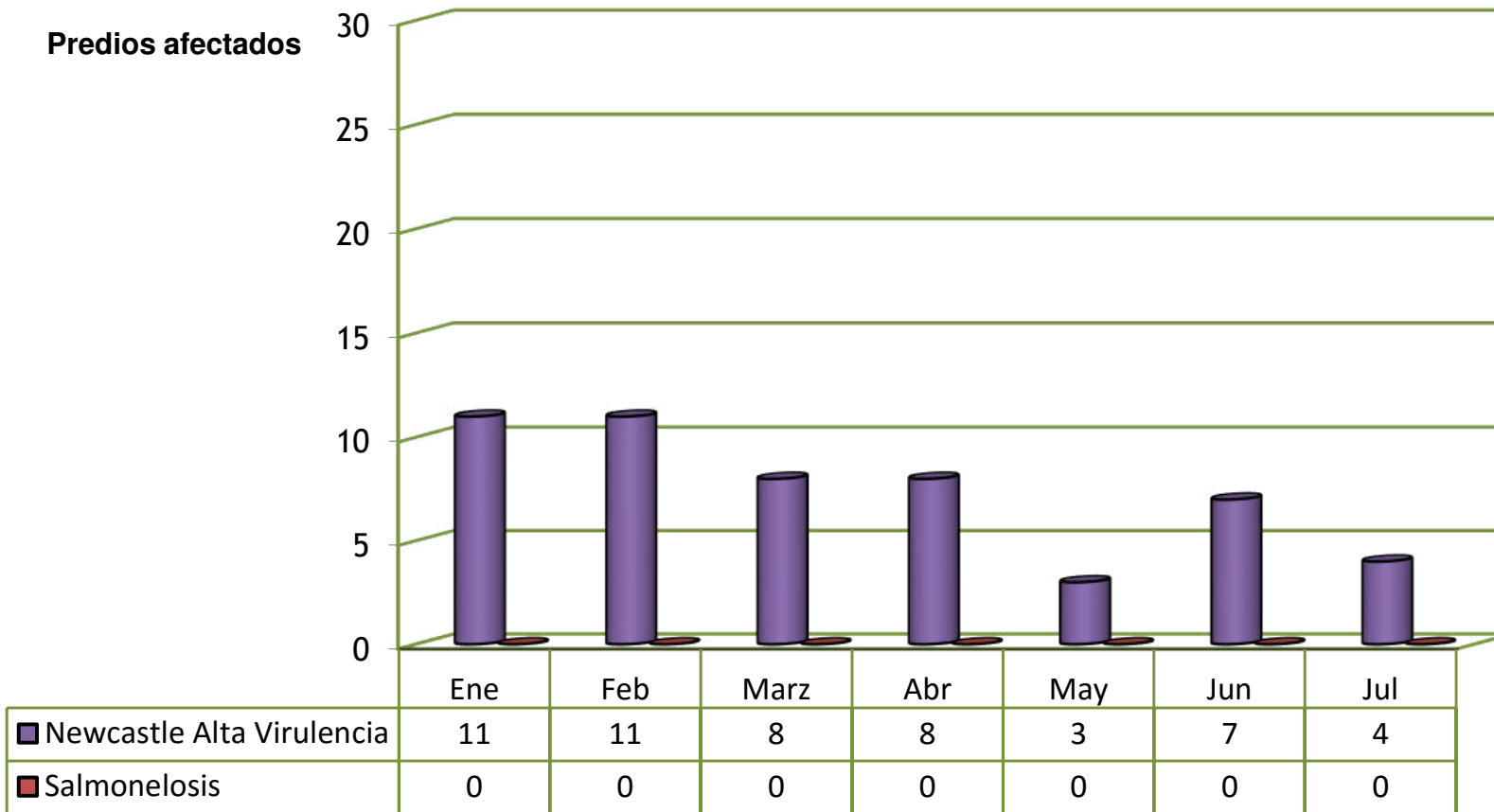
DEPARTAMENTO	PREDIOS REPORTADOS	CUADRO RESPIRATORIO	NEGATIVO NEWCASTLE INFLUENZA	NEWCASTLE ALTA VIRULENCIA	NEWCASTLE BAJA VIRULENCIA	SINDROME NEUROLOGICO
ANTIOQUIA	2	0	2	0	0	0
ATLANTICO	3	0	1	1	0	1
BOLIVAR	1	0	1	0	0	0
CALDAS	1	0	1	0	0	0
CASANARE	1	0	0	1	0	0
CORDOBA	3	0	1	1	1	0
CUNDINAMARCA	2	1	1	0	0	0
HUILA	2	0	2	0	0	0
LA GUAJIRA	1	0	0	0	0	1
MAGDALENA	2	0	2	0	0	0
META	1	0	1	0	0	0
NORTE DE SANTANDER	2	0	1	0	1	0
PUTUMAYO	1	0	0	0	0	1
RISARALDA	1	0	1	0	0	0
SANTANDER	1	0	0	0	1	0
SUCRE	3	0	1	0	2	0
VALLE	2	0	2	0	0	0
VAUPES	1	0	1	0	0	0
VICHADA	1	0	0	1	0	0
TOTAL JULIO 2015	31	1	18	4	5	3
TOTAL ACUMULADO JULIO 2015	207	23	108	52	15	9

COMPARATIVO AÑO 2014

DEPARTAMENTO	PREDIOS REPORTADOS	CUADRO RESPIRATORIO	NEGATIVO NEWCASTLE INFLUENZA	NEWCASTLE ALTA VIRULENCIA	NEWCASTLE BAJA VIRULENCIA	SINDROME NEUROLOGICO	NEGATIVO SALMONELOSIS
TOTAL JULIO 2014	28	2	21	4	1	0	0
TOTAL ACUMULADO JULIO 2014	157	14	95	38	4	5	1

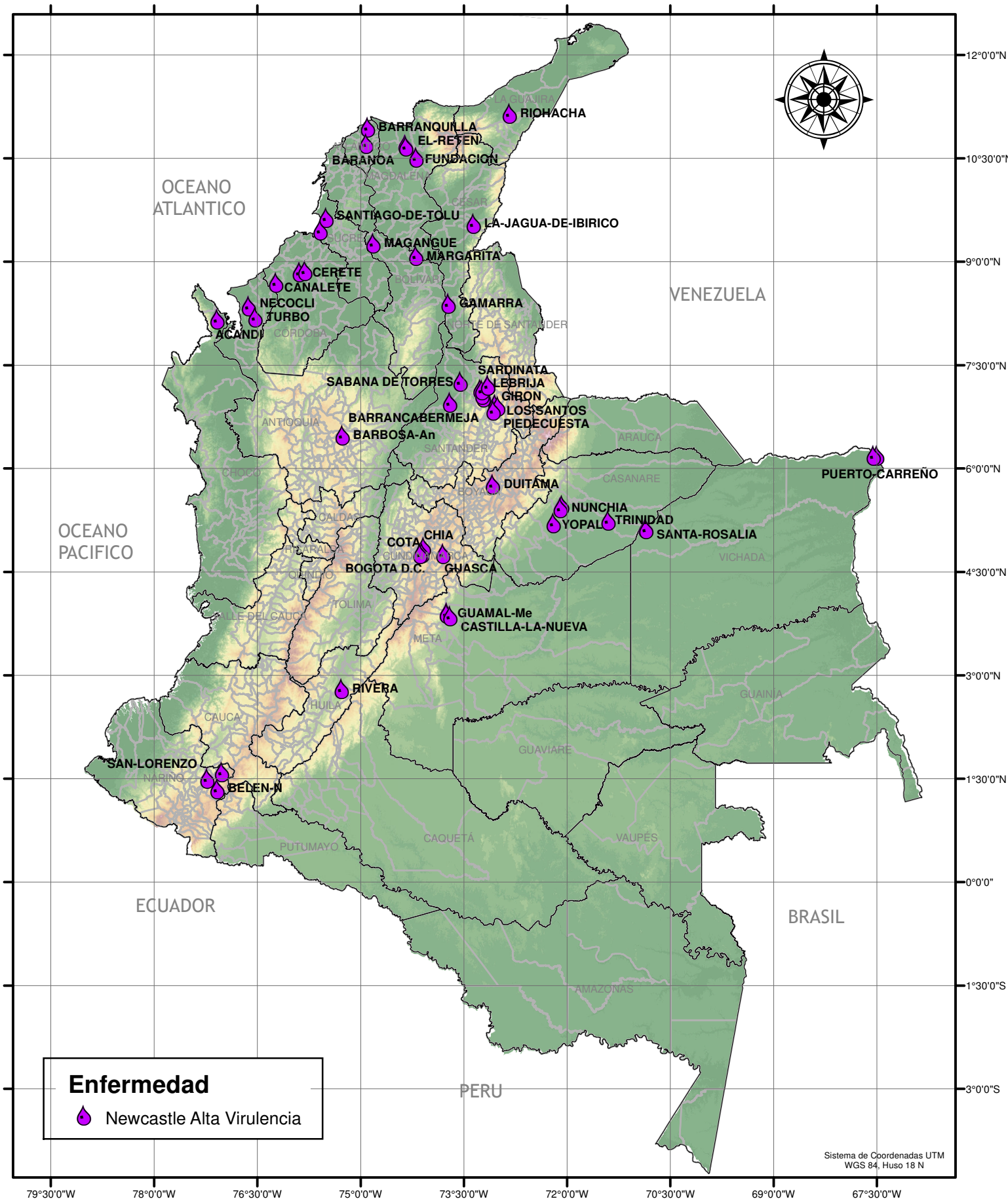


Otras Enfermedades de Declaracion Obligatoria Aviar: Distribución a Julio de 2015



Ocurrencia de Newcastle Alta Virulencia y Salmonelosis Enero - Julio de 2015

Datos Definitivos



Escala: 0 55 110 220 Kilometers

Fuente: Dirección Técnica de Vigilancia Epidemiológica