

BOLETIN EPIDEMIOLOGICO MENSUAL DE OCURRENCIA DE ENFERMEDADES VESICULARES
Y OTRAS ENFERMEDADES DE DECLARACION OBLIGATORIA COLOMBIA 2015
DIRECCION TECNICA DE VIGILANCIA EPIDEMIOLOGICA
SUBGERENCIA DE PROTECCION ANIMAL

SEPTIEMBRE
2015
(Datos Definitivos)

VESICULARES

Elaborado el 23 de abril de 2016

DEPARTAMENTO	PREDIOS REPORTADOS	PREDIOS CON COLECTA DE EPITELIO	AFTOSA "A"	AFTOSA "O"	@ FIEBRE AFTOSA	ESTOMATITIS INDIANA	ESTOMATITIS NEW JERSEY	& ESTOMATITIS VESICULAR	@ NEGATIVO FIEB.AFTOSA
ANTIOQUIA	2	2	0	0	0	0	2	0	0
CESAR	1	1	0	0	0	1	0	0	0
CUNDINAMARCA	2	0	0	0	0	0	0	0	2
HUILA	1	1	0	0	0	0	1	0	0
LA GUAJIRA	1	1	0	0	0	1	0	0	0
MAGDALENA	2	2	0	0	0	0	2	0	0
NORTE DE SANTANDER	1	1	0	0	0	0	0	0	1
SUCRE	1	1	0	0	0	1	0	0	0
VICHADA	1	1	0	0	0	0	1	0	0
TOTAL SEPTIEMBRE 2015	12	10	0	0	0	3	6	0	3
TOTAL ACUMULADO SEPTIEMBRE 2015	334	299	0	0	0	43	229	1	61

COMPARATIVO AÑO 2014

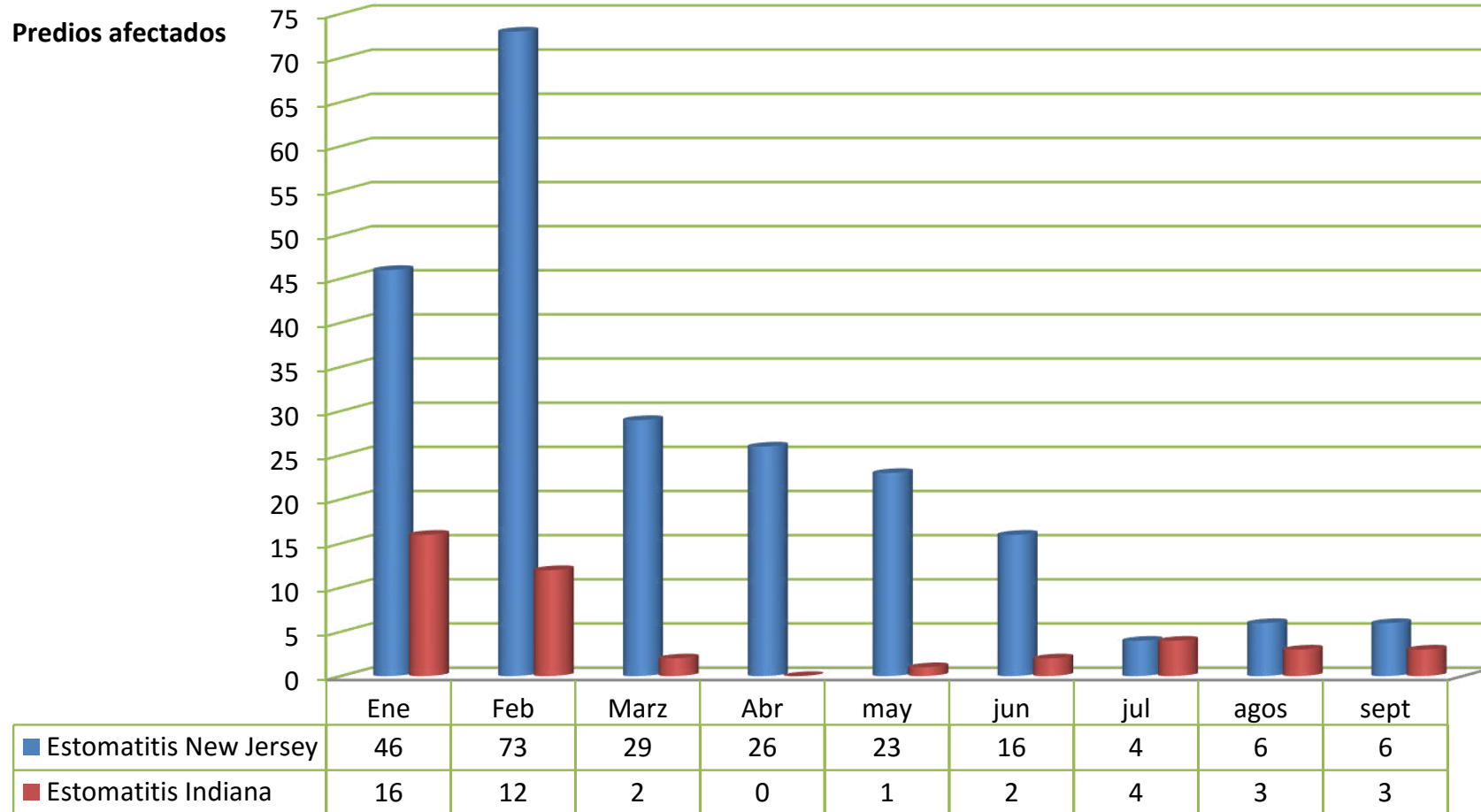
DEPARTAMENTO	PREDIOS REPORTADOS	PREDIOS CON COLECTA DE EPITELIO	AFTOSA "A"	AFTOSA "O"	@ FIEBRE AFTOSA	ESTOMATITIS INDIANA	ESTOMATITIS NEW JERSEY	& ESTOMATITIS VESICULAR	@ NEGATIVO FIEB.AFTOSA
TOTAL SEPTIEMBRE 2014	55	52	0	0	0	2	45	0	8
TOTAL ACUMULADO SEPTIEMBRE 2014	299	261	0	0	0	30	184	1	84

& Diagnostico clinico epidemiológico

@ Diagnostico por investigación seroepidemiológica

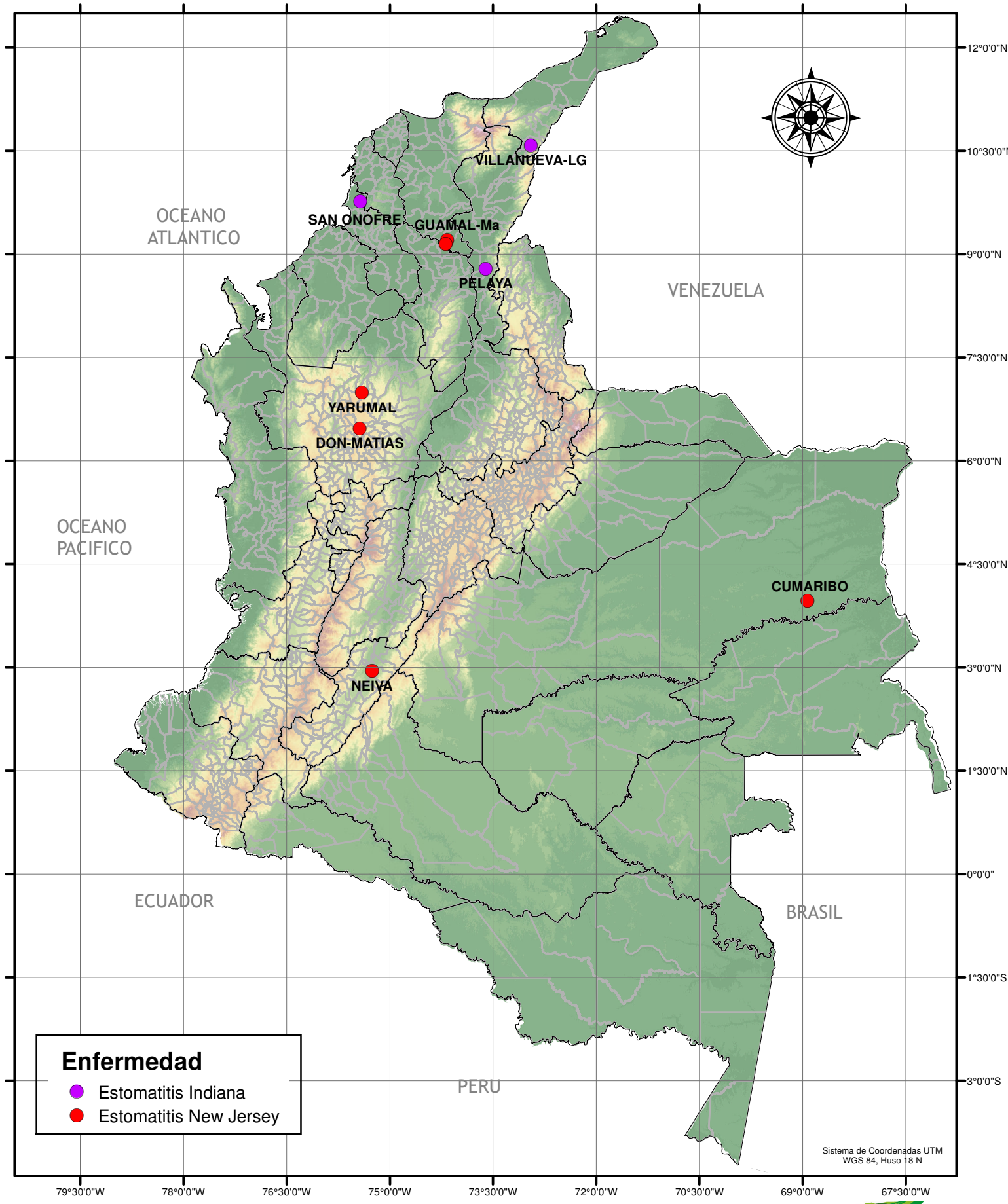


Estomatitis Vesicular: Distribución a Septiembre de 2015



Ocurrencia de Enfermedades Vesiculares Septiembre de 2015

Datos Definitivos



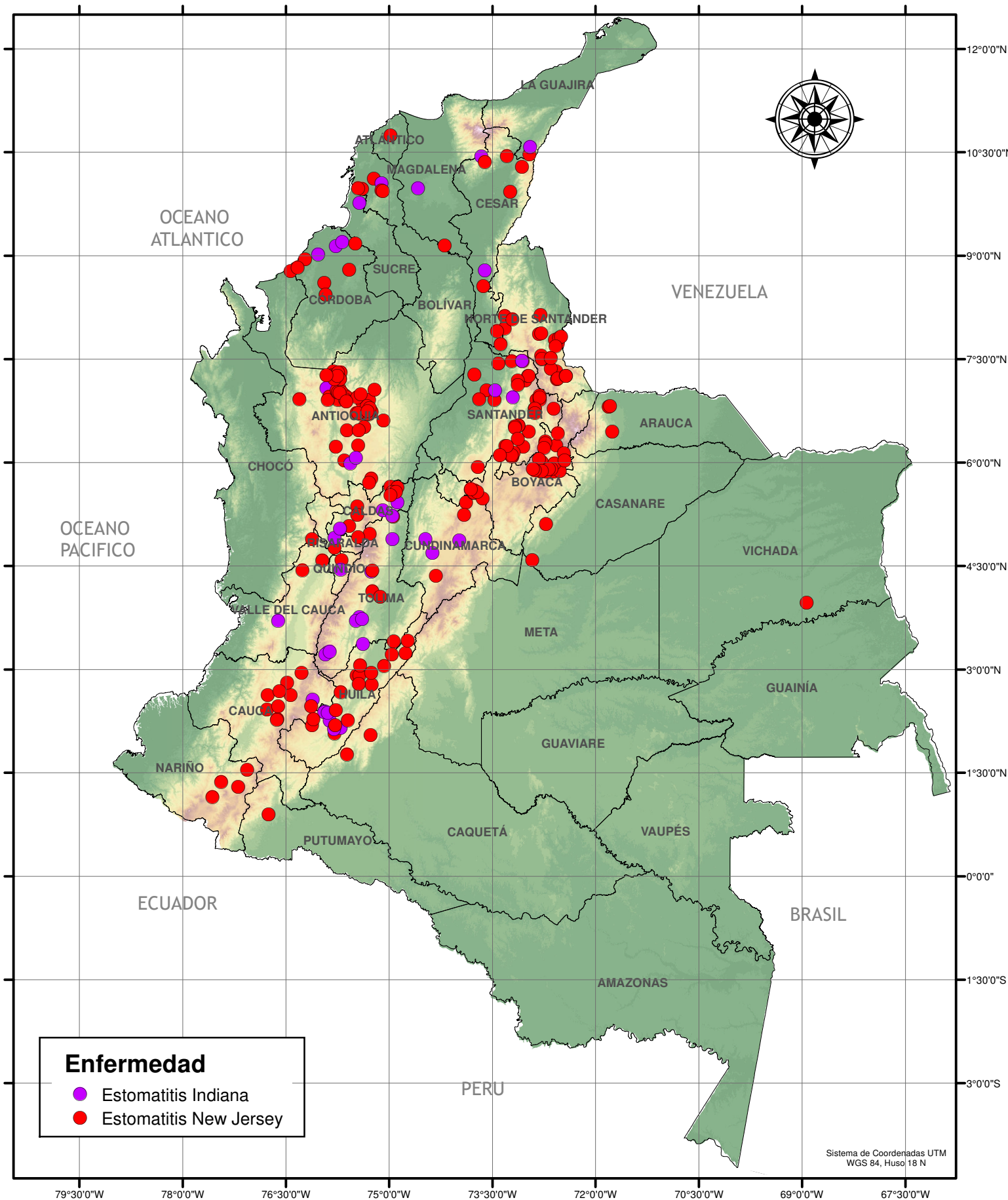
Escala: 0 55 110 220 Kilometers

Fuente: Dirección Técnica de Vigilancia Epidemiológica



Ocurrencia de Enfermedades Vesiculares Enero - Septiembre de 2015

Datos Definitivos



Enfermedad

- Estomatitis Indiana
- Estomatitis New Jersey

Escala: 0 55 110 220 Kilometers

Fuente: Dirección Técnica de Vigilancia Epidemiológica

Sistema de Coordenadas UTM
WGS 84, Huso 18 N



**SEPTIEMBRE
2015**
(Datos Definitivos)

SINDROME NEUROLOGICO

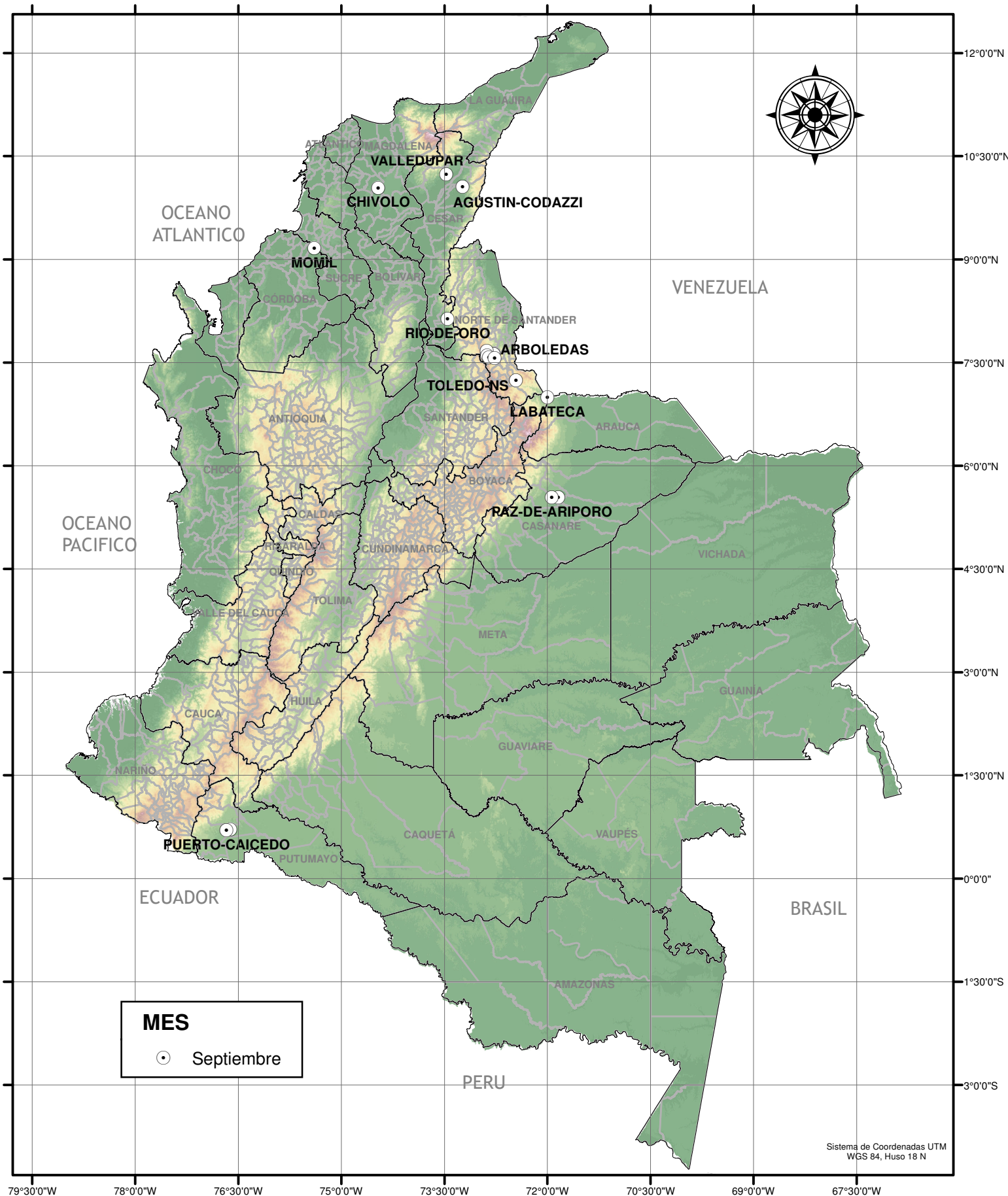
DEPARTAMENTO	PREDIOS REPORTADOS	ENCEFALITIS EQUINA VENEZOLANA	ENCEFALITIS EQUINA DEL ESTE	NEGATIVO RABIA	NEGATIVO RABIA EEB	NEGATIVO RABIA EEV	NEGATIVO RABIA EEV- EEE	NEGATIVO EEV	NEGATIVO EEV - EEE	RABIA	SINDROME NEUROLOGICO	NEGATIVO ANTRAX
ANTIOQUIA	3	1	0	0	1	0	0	0	1	0	0	0
ARAUCA	1	0	0	1	0	0	0	0	0	0	0	0
ATLANTICO	1	0	0	0	0	0	1	0	0	0	0	0
CAQUETA	1	0	0	0	0	0	0	0	0	0	1	0
CASANARE	5	0	0	2	1	0	0	0	0	2	0	0
CESAR	8	0	0	3	1	0	0	0	1	3	0	0
CORDOBA	2	0	0	0	0	0	0	0	1	1	0	0
CUNDINAMARCA	1	0	0	1	0	0	0	0	0	0	0	0
MAGDALENA	6	0	0	1	2	0	2	0	0	1	0	0
META	2	0	0	1	1	0	0	0	0	0	0	0
NARIÑO	1	0	0	0	1	0	0	0	0	0	0	0
NORTE DE SANTANDER	9	0	0	0	2	0	0	0	0	7	0	0
PUTUMAYO	2	0	0	0	0	0	0	0	0	2	0	0
SANTANDER	1	0	0	0	0	0	0	0	1	0	0	0
SUCRE	1	0	0	1	0	0	0	0	0	0	0	0
VALLE	3	0	0	0	1	0	2	0	0	0	0	0
TOTAL SEPTIEMBRE 2015	47	1	0	10	10	0	5	0	4	16	1	0
TOTAL ACUMULADO SEPTIEMBRE 2015	473	2	5	112	75	0	38	0	57	168	15	1

COMPARATIVO AÑO 2014

DEPARTAMENTO	PREDIOS REPORTADOS	ENCEFALITIS EQUINA VENEZOLANA	ENCEFALITIS EQUINA DEL ESTE	NEGATIVO RABIA	NEGATIVO RABIA EEB	NEGATIVO RABIA EEV	NEGATIVO RABIA EEV- EEE	NEGATIVO EEV	NEGATIVO EEV - EEE	RABIA	SINDROME NEUROLOGICO
TOTAL SEPTIEMBRE 2014	65	0	1	16	10	0	4	0	9	24	1
TOTAL ACUMULADO SEPTIEMBRE 2014	500	9	7	105	80	2	37	2	48	193	17

Ocurrencia de Rabia Silvestre Septiembre de 2015

Datos Definitivos



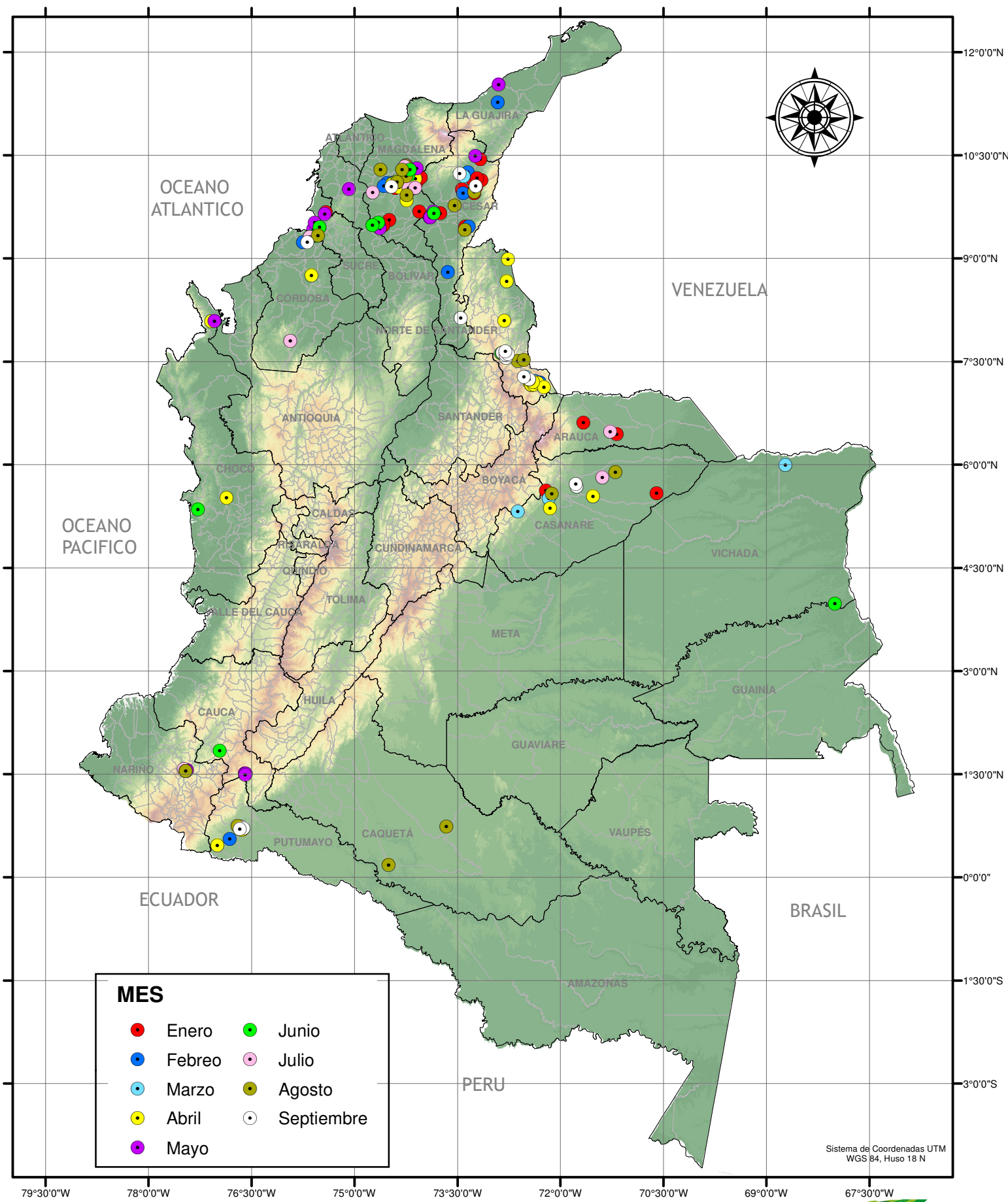
Escala: 0 55 110 220 Kilometers

Fuente: Dirección Técnica de Vigilancia Epidemiológica

Sistema de Coordenadas UTM
WGS 84, Huso 18 N

Ocurrencia de Rabia Silvestre Enero - Septiembre de 2015

Datos Definitivos



Escala: 0 55 110 220 Kilometers

Fuente: Dirección Técnica de Vigilancia Epidemiológica

Sistema de Coordenadas UTM
WGS 84, Huso 18 N



Ocurrencia Encefalitis Equinas Enero - Septiembre 2015

Datos Definitivos



Escala: 0 35 70 140 Km

Fuente: Dirección Técnica de Vigilancia Epidemiológica

**SEPTIEMBRE
2015**
(Datos Definitivos)

CUADRO SISTEMICO

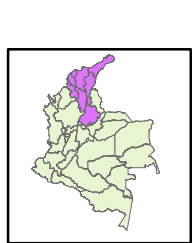
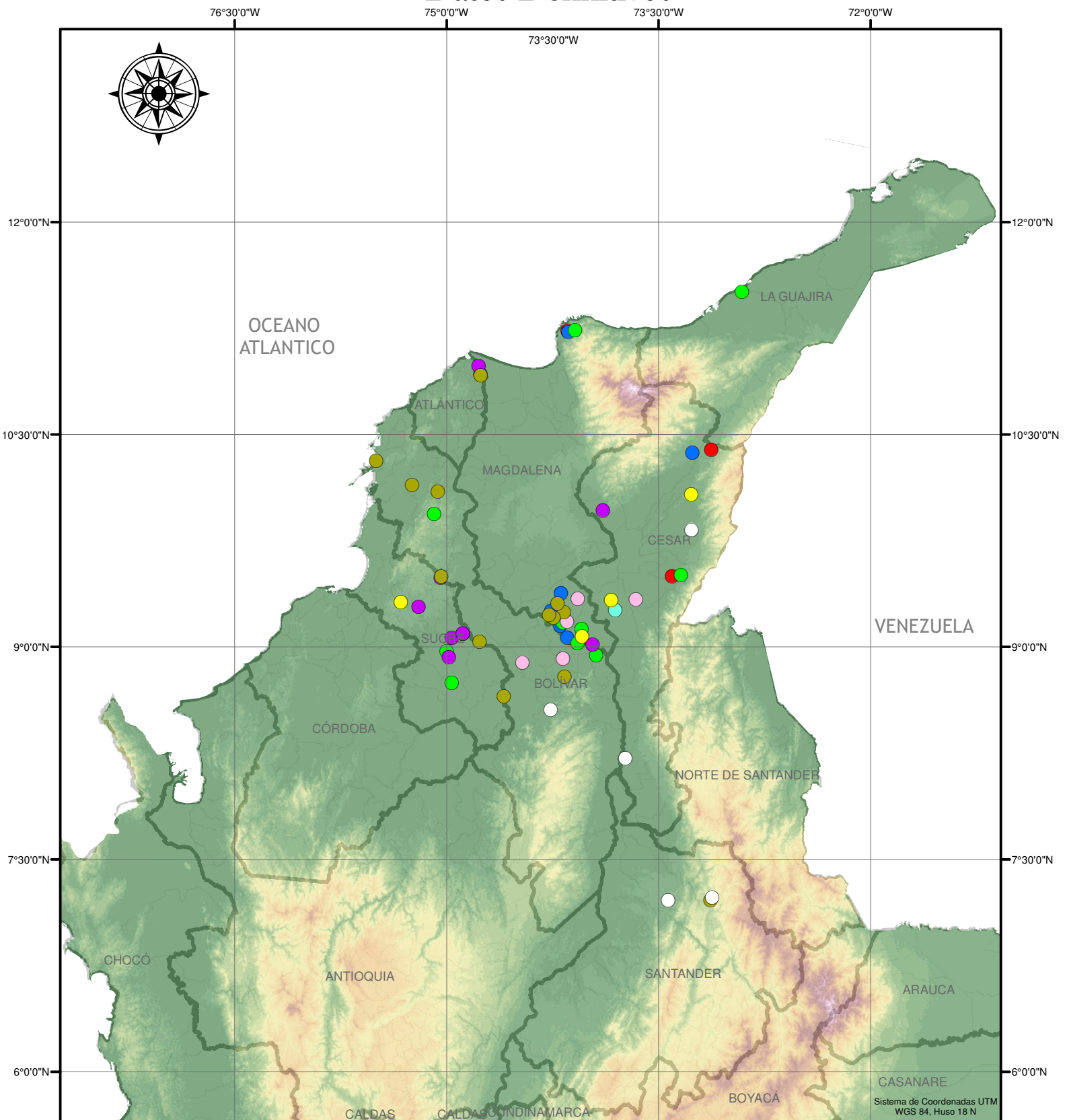
DEPARTAMENTO	PREDIOS REPORTADOS	NEGATIVO PESTE PORCINA CLASICA	PESTE PORCINA CLASICA
ANTIOQUIA	1	1	0
ARAUCA	1	1	0
BOLIVAR	2	1	1
BOYACA	2	2	0
CALDAS	1	1	0
CASANARE	1	1	0
CAUCA	3	3	0
CESAR	2	0	2
CHOCO	1	1	0
CORDOBA	2	2	0
CUNDINAMARCA	3	3	0
HUILA	2	2	0
MAGDALENA	2	2	0
NARIÑO	2	2	0
NORTE DE SANTANDER	5	5	0
QUINDIO	6	6	0
SANTANDER	16	14	2
TOLIMA	1	1	0
VALLE	1	1	0
TOTAL SEPTIEMBRE 2015	54	49	5
TOTAL ACUMULADO SEPTIEMBRE 2015	360	302	58

COMPARATIVO AÑO 2014

DEPARTAMENTO	PREDIOS REPORTADOS	NEGATIVO PESTE PORCINA CLASICA	PESTE PORCINA CLASICA
TOTAL SEPTIEMBRE 2014	37	36	1
TOTAL ACUMULADO SEPTIEMBRE 2014	312	293	19

Ocurrencia de Peste Porcina Clásica Enero - Septiembre de 2015

Datos Definitivos



Peste Porcina Clásica

● Enero	● Junio
● Febrero	● Julio
● Marzo	● Agosto
● Abril	○ Septiembre
● Mayo	



Escala: 0 40 80 160 Kilometers

**SEPTIEMBRE
2015**
(Datos Definitivos)

CUADRO REPRODUCTIVO

DEPARTAMENTO	PEDIOS REPORTADOS	BRUCELOSIS	NEGATIVO BRUCELOSIS
ANTIOQUIA	1	1	0
CALDAS	1	0	1
CAUCA	2	1	1
CHOCO	1	1	0
CUNDINAMARCA	1	1	0
NARIÑO	1	0	1
VALLE	3	3	0
TOTAL SEPTIEMBRE 2015	10	7	3
TOTAL ACUMULADO SEPTIEMBRE 2015	89	49	40

COMPARATIVO AÑO 2014

DEPARTAMENTO	PEDIOS REPORTADOS	BRUCELOSIS	NEGATIVO BRUCELOSIS
TOTAL SEPTIEMBRE 2014	2	0	2
TOTAL ACUMULADO SEPTIEMBRE 2014	48	28	20

**SEPTIEMBRE
2015**
(Datos Definitivos)

PATOLOGIA GRANULOMATOSA

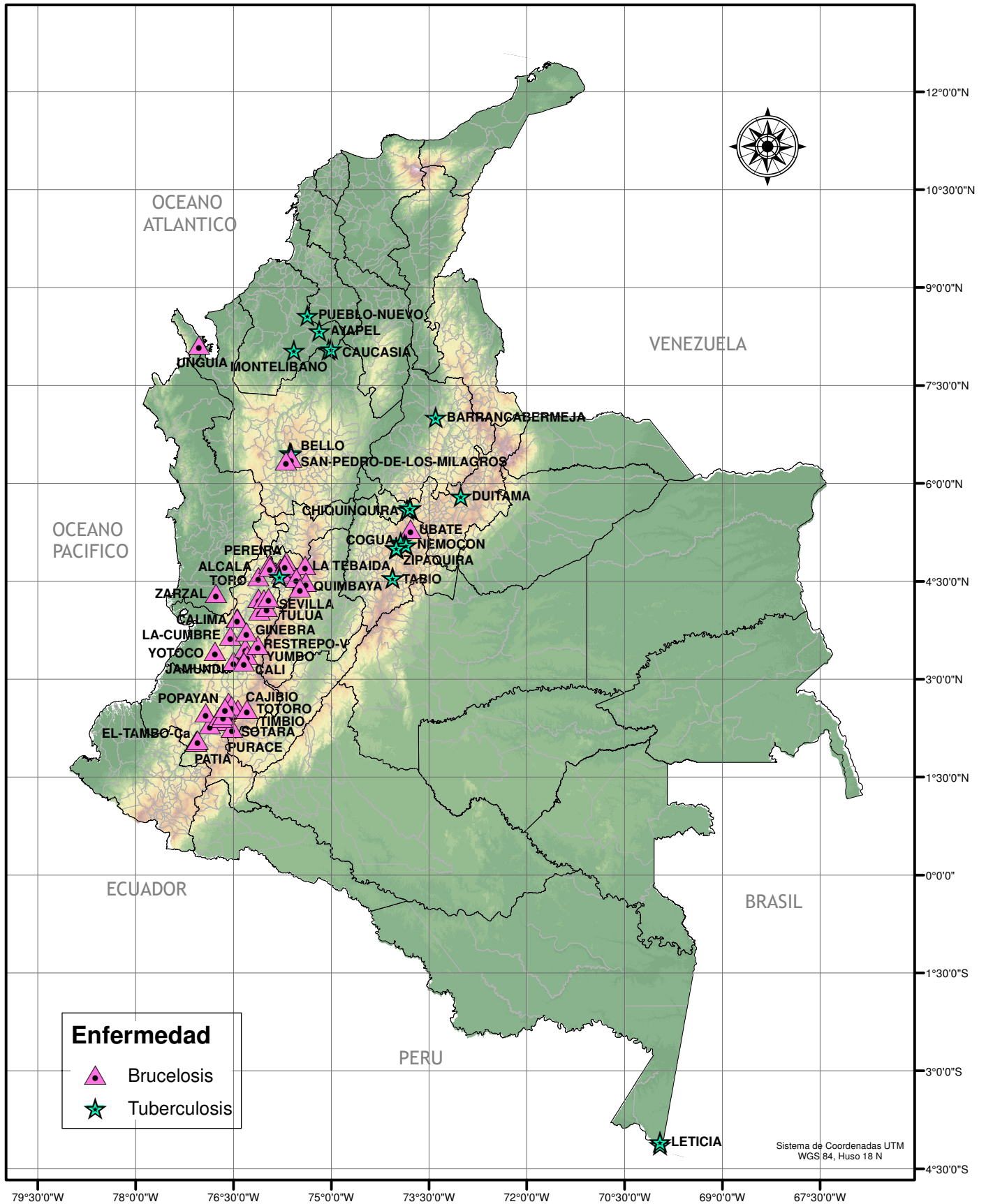
DEPARTAMENTO	PREDIOS REPORTADOS	NEGATIVO TUBERCULOSIS	TUBERCULOSIS
BOYACA	1	0	1
CUNDINAMARCA	6	2	4
MAGDALENA	1	1	0
SANTANDER	1	0	1
TOTAL SEPTIEMBRE 2015	9	3	6
TOTAL ACUMULADO SEPTIEMBRE 2015	56	27	29

COMPARATIVO AÑO 2014

DEPARTAMENTO	PREDIOS REPORTADOS	NEGATIVO TUBERCULOSIS	TUBERCULOSIS
TOTAL SEPTIEMBRE 2014	2	1	1
TOTAL ACUMULADO SEPTIEMBRE 2014	19	9	10

Ocurrencia de Brucelosis y Tuberculosis Enero - Septiembre 2015

Datos Definitivos



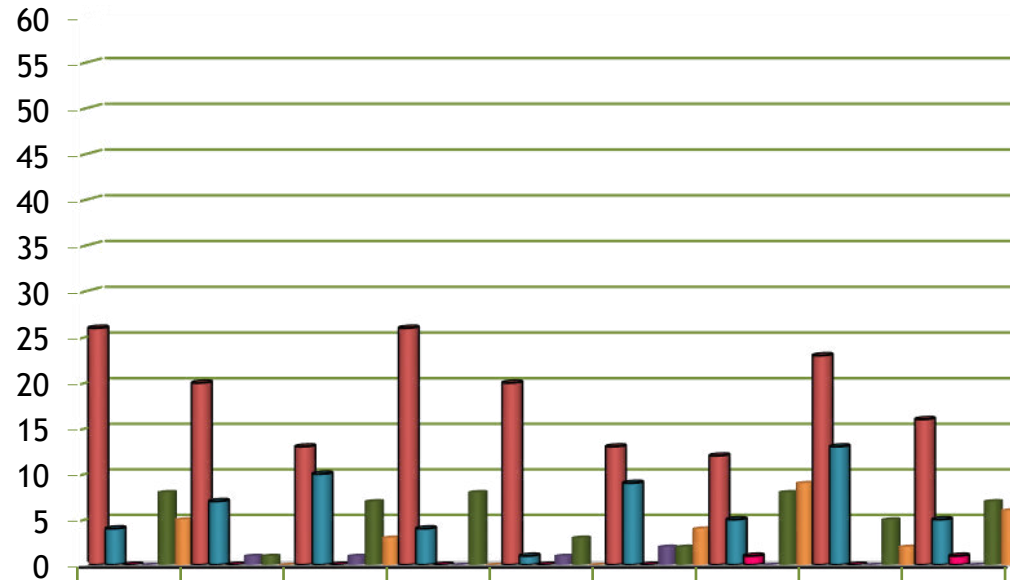
Escala: 0 35 70 140 Km

Fuente: Dirección Técnica de Vigilancia Epidemiológica



Otras Enfermedades de Declaración Obligatoria: Distribución a Septiembre de 2015

Predios afectados



	Ene	Feb	Marz	Abr	May	Jun	Jul	Agos	Sept
Rabia	26	20	13	26	20	13	12	23	16
PPC	4	7	10	4	1	9	5	13	5
EEV	0	0	0	0	0	0	1	0	1
EEE	0	1	1	0	1	2	0	0	0
Brucelosis	8	1	7	8	3	2	8	5	7
Tuberculosis	5	0	3	0	0	4	9	2	6

**SEPTIEMBRE
2015**
(Datos Definitivos)

CUADRO RESPIRATORIO, NEUROLOGICO y DIARREICO AVIAR

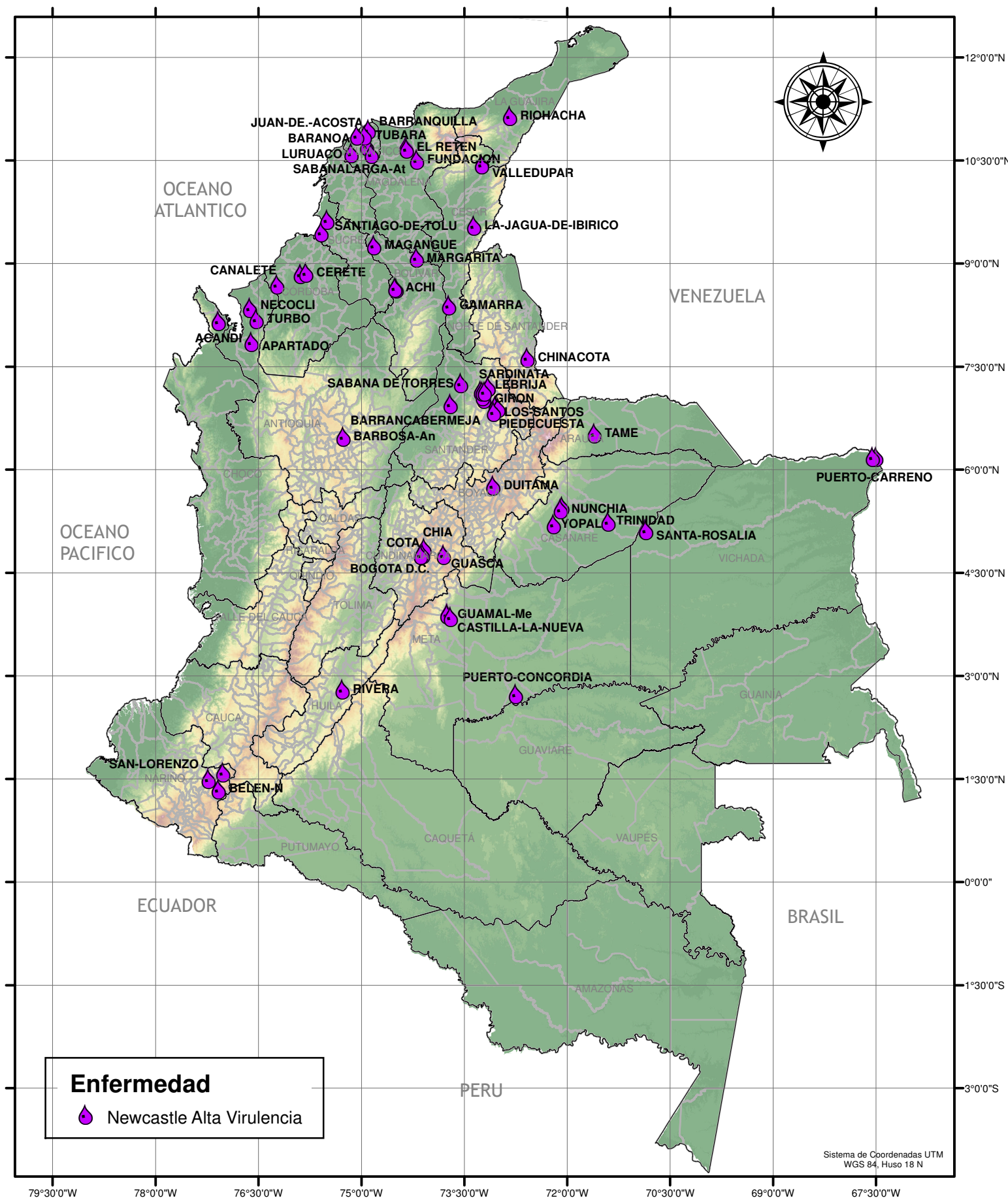
DEPARTAMENTO	PREDIOS REPORTADOS	CUADRO RESPIRATORIO	NEGATIVO NEWCASTLE INFLUENZA	NEWCASTLE ALTA VIRULENCIA	NEWCASTLE BAJA VIRULENCIA	SINDROME NEUROLOGICO
AMAZONAS	1	0	1	0	0	0
ANTIOQUIA	1	0	1	0	0	0
ARAUCA	2	0	1	1	0	0
ATLANTICO	2	1	0	1	0	0
CAQUETA	2	0	2	0	0	0
CASANARE	1	0	0	0	1	0
CAUCA	2	0	2	0	0	0
CESAR	2	0	1	1	0	0
CORDOBA	1	0	1	0	0	0
CUNDINAMARCA	3	0	2	0	1	0
MAGDALENA	1	0	1	0	0	0
META	2	0	1	1	0	0
NORTE DE SANTANDER	3	0	1	1	1	0
PUTUMAYO	1	0	0	0	1	0
SANTANDER	5	0	4	1	0	0
SUCRE	1	0	1	0	0	0
TOTAL SEPTIEMBRE 2015	30	1	19	6	4	0
TOTAL ACUMULADO SEPTIEMBRE 2015	272	25	152	64	21	10

COMPARATIVO AÑO 2014

DEPARTAMENTO	PREDIOS REPORTADOS	CUADRO RESPIRATORIO	NEGATIVO NEWCASTLE INFLUENZA	NEWCASTLE ALTA VIRULENCIA	NEWCASTLE BAJA VIRULENCIA	SINDROME NEUROLOGICO	NEGATIVO SALMONELOSIS
TOTAL SEPTIEMBRE 2014	59	3	37	17	2	0	0
TOTAL ACUMULADO SEPTIEMBRE 2014	252	22	150	66	8	5	1

Ocurrencia de Newcastle Alta Virulencia y Salmonelosis Enero - Septiembre de 2015

Datos Definitivos



Enfermedad

 Newcastle Alta Virulencia

Escala: 0 55 110 220 Kilometers

Fuente: Dirección Técnica de Vigilancia Epidemiológica

Sistema de Coordenadas UTM
WGS 84, Huso 18 N

