

Tübü Pakuenia ajibi e'janatsi

Rhammatocerus schistocercoides (Rhen)
(Orthoptera: Acrididae)



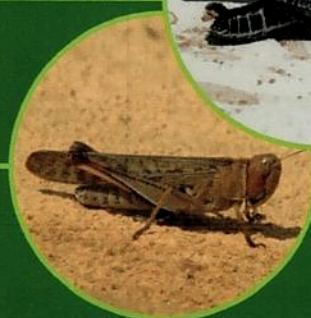
Pa түбү bitsaütonü apa'jayo Meta ira nakuaya, yajawa Vichada jawa wiria 'jae najaetarubena poona, pe jani kaüjüpaе kueniatsi; natsi tane wü pa bitsaütonü. Bajara pa түбүto kuene kaüjüpatsi pe asaü tsaponaponae jawa kae wai; ta'ju'juaba pe namatafotsi jawa 'jura juametota (marzo), yajawa emarapae pekopia pitsi juameto (abril), ikatsia baja nawereta 'janiawaetsia pepunae ne'ja pani juametota (septiembre).

Bajara pa түбү bitso janiijitsipa peejana juwi poona yajawa pe ubi poona, yajawanua jiwi pe 'jae wiria jawa pakuenia aro, jetsa, sorgo, pe'jaikae paanü pejukae basue.

Waja werebiabi ne'ja wü waja tae najetarukae jota peejana namatafotsiwi pitsapapona pe nayawiatsi ne'ja. Ne'jata wü waja subi najua wiriatabeje. Peejananianüta yapü'janepona waja subi ne'ja (emarapae pekopia pitsijuametota – pani juametota) tsipajü bajara itsa itsi saya ba jirebenapona. Da'jita pamonaе piaja iranü jawa түбү 'jaina wü penajamatabi jüpaе ne'ja bajara pakuenia pe nakobena subi ne'ja, jamatejema kuene kajüpaеjitsiatsi bebeliayo matatoyorotsia pesubi ne'ja түбү pepunae wajü naeya.

Tübü pe naitajibü kuenia

Pa epato Kuene asaü Tsaponaponae	Paepato wajito nawekua 'jainapona pe witsabi ne'ja	juameto
Petobüto	anija yajawa akueya pa Semanabeje	'jura juameto emarapae juameto
Penamatafotsinü	kae kobe pajuametobeje	emarapae juameto pani juameto
Penaweretsinü	kae kobe kae pajuametobeje	pani juameto 'jura juameto



Tübü ba natobü jeba tajetama 'ji iranü jawa pe ira topotopokaejawa yajawa pübü bananü mu'jubürü jawa da'jita namutonü mu'jubirianü jawa.

Pe itapetsi na 'jae 'jane pakuenia jetsa ba'ju, soya, sorgo, pe ubi poona yajawa basué.

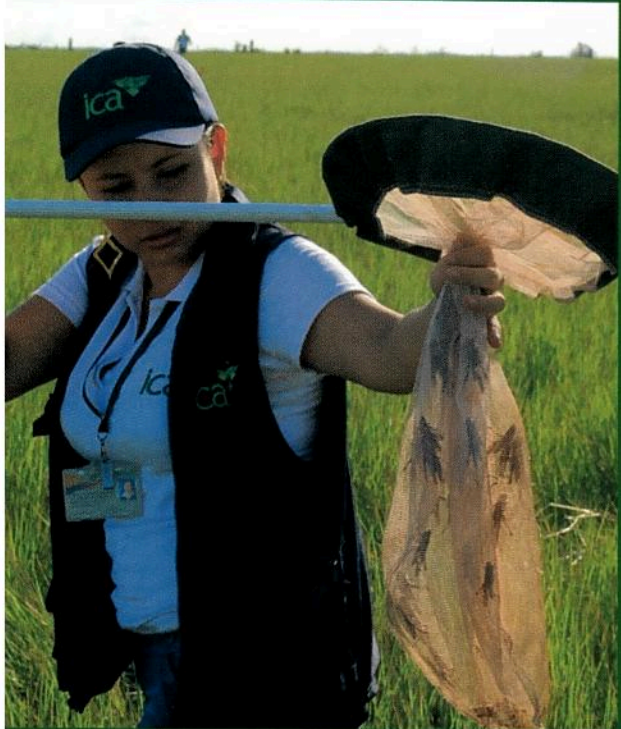
Pakuenia najua kuenetabeje ewetatsi waja ajibi e´janae ne´ja túbü

- Wü waja kanakuenebi peyawünü yakinae jebijawanü ICA monae jawata, túbü pe werebiabi ne´ja, wü waja tae ne´ja pakuenia liwaisi yajawa najetaruka.

- Itsa subi jitsiamü saikaya nubare nija dajubi ne subi kujinae kanaüjütsia taema pe ajibi jawa, jamatejema ikatsia nekajone ne´ja nija dajubi.

- Bajaya kanua pekainae jawata ´janepana túbü waja subi ne´ja pe manü pe ´jainae jawata. Pekainae jawata túbü apo kuene bitsojinae.

- Taema ponüanü túbü ba´jane wekua yoreore pakuenia baratsui, witsoro, bokialato, kawawiri, enemanü yajawa dajubi pakuenia marrano, wakara.



Pa epato jawa yapü ´janepana waja Subi ne´ja túbü

Itsa taneme túbü peyabokaejawa pütsa tajuitame nija wayafo, pe tsiwi patsi yaniwa peejana juwi poona kuene kaüjüpatsi pe wekua ´jaejawa baka.



AÑO 1
Kopieya wai
 Pani juameto tsapanilu juameto Peruju punaenü Ayapübeje waja subine´ja

AÑO 2
Anija waita beje
 ´jura juameto Peejana namatafotsiwi wü pe nayawiatsi ne´ja emarapae juameto pani juameto aba´ji pejirejirebi nüanü yapü´janepana pe subi jawa

AÑO 3
Akueya wai
 ´jura juameto pani juameto Bajarapa juameto beje abajü pe jirejirebi nüanü

Itsa namatawenoname bebeliayo neyapütäe ne´ja ponare junare ne yanijobi ne´ja imojoyo pa ICA ta´junae nuka.