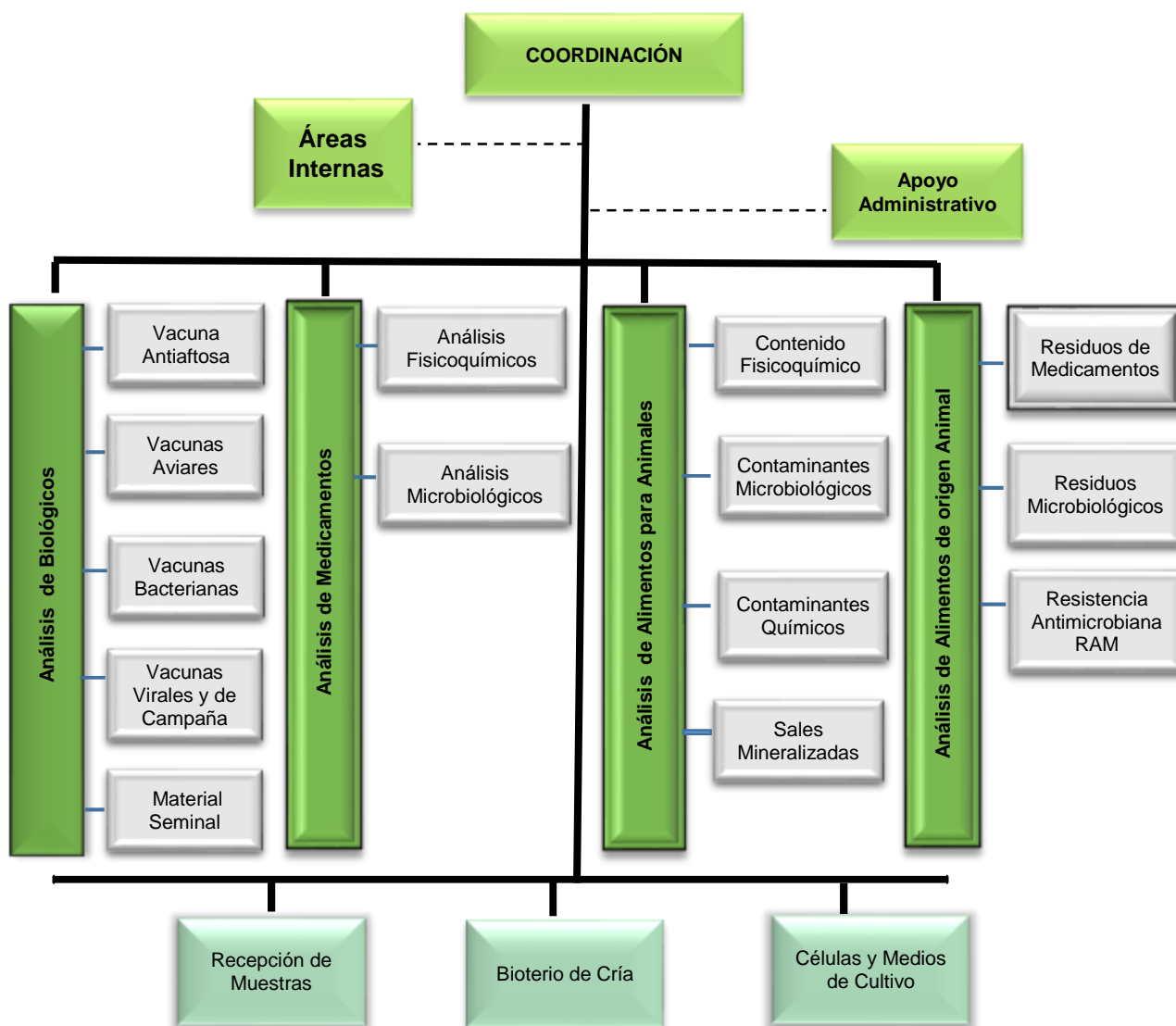


Laboratorio Nacional de Insumos Pecuarios– LANIP

Dirección: Kilometro 19 carretera a Occidente vía Mosquera a Madrid
Teléfono: 4238730
Correo: lanip@ica.gov.co

El laboratorio Nacional de insumos pecuarios LANIP, verifica la calidad de los insumos pecuarios y la inocuidad de los productos de origen animal en su fase de producción primaria, para prevenir riesgos en la salud animal y humana. En este laboratorio se verifica la calidad de medicamentos, productos biológicos, alimentos balanceados, sales mineralizadas y material seminal que se comercializa en el país. Para el caso de los medicamentos veterinarios, alimentos balanceados y sales mineralizadas este control se realiza a través de un plan de muestreo trimestral el cual es ejecutado por los líderes pecuarios de las diferentes seccionales. Para los biológicos registrados ante el ICA, tanto los productos importados como los producidos en Colombia, son muestreados y enviados al LANIP, para su evaluación y posterior liberación para su comercialización. Todo el material seminal importado es muestreado a su ingreso por los diferentes aeropuertos y enviado al LANIP, para su evaluación y posterior liberación para su comercialización.

Organización interna LANIP



Portafolio de Servicio LANIP

Análisis / Servicio ofertado	Área analítica	Técnica Analítica	Muestra	Tiempo de Respuesta (días)
Área Análisis de Alimentos Para Animales				
Determinación de Fibra cruda total	Alimentos Para animales	Gravimétrico	500 g de muestra empacada en bolsa de papel como empaque primario	30
Determinación de Ceniza	Alimentos Para animales	Gravimétrico	500 g de muestra empacada en bolsa de papel como empaque primario	30
Determinación de Grasa	Alimentos Para animales	Gravimétrico	500 g de muestra empacada en bolsa de papel como empaque primario	30
Determinación de Humedad	Alimentos Para animales	Gravimétrico	500 g de muestra empacada en bolsa de papel como empaque primario	30
Determinación de energía total	Alimentos Para animales	Calorimétrico	500 g de muestra empacada en bolsa de papel como empaque primario	30
Determinación de Proteína total	Alimentos Para animales	Kjeldahl	500 g de muestra empacada en bolsa de papel como empaque primario	30
Aislamiento de <i>Salmonella</i>	Alimentos Para animales	Detección y aislamiento	500 g de muestra empacada en bolsa de papel como empaque primario	30
Recuentos de microorganismos aerobios mesófilos	Alimentos Para animales	Recuento estándar en placa	500 g de muestra empacada en bolsa de papel como empaque primario	30
Recuento de clostridios sulfitos reductores	Alimentos Para animales	Recuento estándar en placa	500 g de muestra empacada en bolsa de papel como empaque primario	30
Recuento de coliformes totales	Alimentos Para animales	Recuento estándar en placa	500 g de muestra empacada en bolsa de papel como empaque primario	30
Prueba microorganismo específico	Alimentos Para animales	Detección y aislamiento	500 g de muestra empacada en bolsa de papel como empaque primario	30
Recuento e identificación de hongos	Alimentos Para animales	Recuento estándar en placa	500 g de muestra empacada en bolsa de papel como empaque primario	30
Determinación de Aflatoxinas B1, B2, G1 y G2 y aflatoxinas totales	Alimentos Para animales	HPLC	500 g de muestra empacada en bolsa de papel como empaque primario	30
Determinación de aflatoxinas totales	Alimentos Para animales	ELISA	500 g de muestra empacada en bolsa de papel como empaque primario	30
Determinación de Aflatoxina B1, Zearalenona y Deoxinivalenol	Alimentos Para animales	ELISA	500 g de muestra empacada en bolsa de papel como empaque primario	30

Análisis / Servicio ofertado	Área analítica	Técnica Analítica	Muestra	Tiempo de Respuesta (días)
Determinación de Deoxinivalenol	Alimentos Para animales	ELISA	500 g de muestra empacada en bolsa de papel como empaque primario	30
Detección de Ocratoxinas	Alimentos Para animales	HPLC	500 g de muestra empacada en bolsa de papel como empaque primario	30
Detección de proteína de origen rumiante	Alimentos Para animales	Inmunocromatografía de flujo lateral	500 g de muestra empacada en bolsa de papel como empaque primario	15
Determinación de Calcio	Alimentos Para animales	Absorción Atómica	500 g de muestra empacada en bolsa de papel como empaque primario	30
Determinación de Magnesio	Alimentos Para animales	Absorción Atómica	500 g de muestra empacada en bolsa de papel como empaque primario	30
Determinación de Zinc	Alimentos Para animales	Absorción Atómica	500 g de muestra empacada en bolsa de papel como empaque primario	30
Determinación de Cobre	Alimentos Para animales	Absorción Atómica	500 g de muestra empacada en bolsa de papel como empaque primario	30
Determinación de Cobalto	Alimentos Para animales	Absorción Atómica	500 g de muestra empacada en bolsa de papel como empaque primario	30
Determinación de Fósforo	Alimentos Para animales	Espectrofotometría	500 g de muestra empacada en bolsa de papel como empaque primario	30
Determinación de Flúor	Alimentos Para animales	Ión selectivo	500 g de muestra empacada en bolsa de papel como empaque primario	30
Área Análisis de Medicamentos Veterinarios				
Análisis Productos farmacéuticos	Medicamentos veterinarios	HPLC	Debe venir frasco cerrado y en el caso que se debe reconstituir debe traer reconstituyente	20
Prueba de potencia microbiológica de antibióticos	Medicamentos veterinarios	Potencia	Debe venir frasco cerrado y en el caso que se debe reconstituir debe traer reconstituyente	30
Estabilidad de la emulsión	Medicamentos veterinarios	Fisicoquímica	Debe venir frasco cerrado y en el caso que se debe reconstituir debe traer reconstituyente	30
Determinación de pH	Medicamentos veterinarios	Fisicoquímica	Debe venir frasco cerrado y en el caso que se debe reconstituir debe traer reconstituyente	2
Contenido de volumen	Medicamentos veterinarios	Fisicoquímica	Debe venir frasco cerrado y en el caso que se debe reconstituir debe traer reconstituyente	2
Esterilidad (inoculación directa)	Medicamentos veterinarios	Siembra directa	Debe venir frasco cerrado y en el caso que se debe reconstituir debe traer reconstituyente	20

Análisis / Servicio ofertado	Área analítica	Técnica Analítica	Muestra	Tiempo de Respuesta (días)
Esterilidad (filtración por membrana)	Medicamentos veterinarios		Debe venir frasco cerrado y en el caso que se debe reconstituir debe traer reconstituyente	20
Recuento de microorganismos aerobios mesófilos	Medicamentos veterinarios	Recuento estándar en placa	Muestra en el envase de fabricación sin destapar No menos de 1 gramo	30
Recuento de hongos	Medicamentos veterinarios	Recuento estándar en placa	Muestra en el envase de fabricación sin destapar No menos de 1 gramo	30
Prueba microorganismo específico	Medicamentos veterinarios	Detección y Aislamiento	Muestra en el envase de fabricación sin destapar No menos de 1 gramo	30
Área Análisis de Biológicos Veterinarios				
Esterilidad de la emulsión	Biológicos veterinarios	Fisicoquímica	Debe conservar la cadena de frío. Si es liofilizada traer el diluyente y la vacuna debe venir sellada	20
Contenido total (Volumen)	Biológicos veterinarios	Fisicoquímica	Debe conservar la cadena de frío. Si es liofilizada traer el diluyente y la vacuna debe venir sellada	2
Esterilidad en medio líquido 1 frasco	Biológicos veterinarios	Siembra directa	Debe conservar la cadena de frío. Si es liofilizada traer el diluyente y la vacuna debe venir sellada	20
Esterilidad en medio líquido 3 frasco	Biológicos veterinarios	Siembra directa	Debe conservar la cadena de frío. Si es liofilizada traer el diluyente y la vacuna debe venir sellada	20
Esterilidad en medio líquido 5 frasco	Biológicos veterinarios	Siembra directa	Debe conservar la cadena de frío. Si es liofilizada traer el diluyente y la vacuna debe venir sellada	20
Esterilidad en medio líquido 10 frasco	Biológicos veterinarios	Siembra directa	Debe conservar la cadena de frío. Si es liofilizada traer el diluyente y la vacuna debe venir sellada	20
Esterilidad en medio sólido	Biológicos veterinarios	Siembra directa	Debe conservar la cadena de frío. Si es liofilizada traer el diluyente y la vacuna debe venir sellada	20
Inocuidad en ratones	Biológicos veterinarios	Biológica	Debe conservar la cadena de frío. Si es liofilizada traer el diluyente y la vacuna debe venir sellada	20
Inocuidad en cobayos	Biológicos veterinarios	Biológica	Debe conservar la cadena de frío. Si es liofilizada traer el diluyente y la vacuna debe venir sellada	20

Análisis / Servicio ofertado	Área analítica	Técnica Analítica	Muestra	Tiempo de Respuesta (días)
Recuento y disociación <i>Anthax</i>	Biológicos veterinarios	Disociación	Debe conservar la cadena de frío. Si es liofilizada traer el diluyente y la vacuna debe venir sellada	14
Recuento y disociación <i>brucella</i>	Biológicos veterinarios	Recuento	Debe conservar la cadena de frío. Si es liofilizada traer el diluyente y la vacuna debe venir sellada	14
Determinación volumen celular	Biológicos veterinarios	Biológica	Debe conservar la cadena de frío. Si es liofilizada traer el diluyente y la vacuna debe venir sellada	1
Determinación de pH	Biológicos veterinarios	Fisicoquímica	Debe conservar la cadena de frío. Si es liofilizada traer el diluyente y la vacuna debe venir sellada	2
Titulación Gumboro	Biológicos veterinarios	Titulación	Debe conservar la cadena de frío. Si es liofilizada traer el diluyente y la vacuna debe venir sellada	20
Titulación otras vacunas aviares (Newcastle)	Biológicos veterinarios	Titulación	Debe conservar la cadena de frío. Si es liofilizada traer el diluyente y la vacuna debe venir sellada	20
Titulación de EVV en células VERO	Biológicos veterinarios	Titulación	Debe conservar la cadena de frío. Si es liofilizada traer el diluyente y la vacuna debe venir sellada	20
Titulación de EVV en ratones lactantes	Biológicos veterinarios	Titulación	Debe conservar la cadena de frío. Si es liofilizada traer el diluyente y la vacuna debe venir sellada	20
Prueba de potencia de vacuna contra la fiebre aftosa ELISA CFL (por suero monovalente)	Biológicos veterinarios	ELISA	Debe conservar la cadena de frío. Si es liofilizada traer el diluyente y la vacuna debe venir sellada	60
Prueba de pureza contra fiebre aftosa (3ABC-EITB por muestra suero)	Biológicos veterinarios	ELISA	Debe conservar la cadena de frío. Si es liofilizada traer el diluyente y la vacuna debe venir sellada	90
Evaluación de la calidad de material seminal	Material seminal	Motilidad morfología y concentración	Debe venir en nitrógeno líquido conservando la cadena de frío	6
Área Análisis de Alimentos de Origen Animal				
Aislamiento de <i>Enterococcus spp</i>	Análisis de Alimentos de origen Animal	Detección y Aislamiento	Muestras de: 6 Huevos. Los huevos deben estar sellados completamente para evitar que se rompan y protegidos.	20

Análisis / Servicio ofertado	Área analítica	Técnica Analítica	Muestra	Tiempo de Respuesta (días)
			Leches: Dos frascos tapa rosca plástico, muestra y contramuestra con 25ml de leche. Deben conservar la cadena de frío	
Aislamiento de <i>Escherichia coli</i>	Análisis de Alimentos de origen Animal	Detección y aislamiento	Muestras de : 6 Huevos, los huevos deben estar sellados completamente para evitar que se rompan y protegidos. Leches: Dos frascos tapa rosca plástico, muestra y contramuestra con 25ml de leche. Deben conservar la cadena de frío	20
Aislamiento de Salmonella spp	Análisis de Alimentos de origen Animal	Detección y aislamiento	Muestras de : Se requieren 6 huevos por finca, deben estar enteros, no tener rotos, completamente protegidos de rompimiento Deben conservar la cadena de frío	20
Aislamiento de Staphylococcus spp	Análisis de Alimentos de origen Animal	Detección y aislamiento	Muestras de : Dos frascos tapa rosca plásticos, muestra y contramuestra, con 25ml de leche. Los frascos no deben venir rotos y completamente sellados. Deben conservar la cadena de frío	20
Análisis de residuos de 17-beta-estradiol	Análisis de Alimentos de origen Animal	ELISA	Dos tubos de suero o plasma para muestra y contramuestra, cada una de ellas con 30ml. Debe venir congelado	120
Análisis De Residuos De Cloranfenicol	Análisis de Alimentos de origen Animal	ELISA	2 Frascos pequeños tapa rosca plástico, muestra y contramuestra. La muestra debe estar congelada	120
Análisis De Residuos De Cloranfenicol	Análisis de Alimentos de origen Animal	UPLC-MS-MS	Dos tubos de suero o plasma para muestra y contramuestra, cada una de ellas con 30ml. Debe venir congelado	120
Análisis De Residuos De Cloranfenicol	Análisis de Alimentos de origen Animal	ELISA	Dos tubos de suero o plasma para muestra y contramuestra, cada una de ellas con 30ml. Debe venir congelado	120
Detección De Residuos De Antibióticos Betalactámicos	Análisis de Alimentos de origen Animal	DIFUSIÓN DELVOTEST O ECLIPSE	2 Frascos en vidrio tapa rosca con 50ml de leche. Debe venir congelado.	20

Análisis / Servicio ofertado	Área analítica	Técnica Analítica	Muestra	Tiempo de Respuesta (días)
Detección De Residuos De Enrofloxacinas	Análisis de Alimentos de origen Animal	EN AGAR (SCREENING MICROBIOLÓGICO)	Frascos en vidrio tapa rosca con 50ml de leche. Debe venir congelado.	20
Detección De Tetraciclinas En Leche	Análisis de Alimentos de origen Animal	ELISA	2 Frascos en vidrio tapa rosca con 250ml de leche. Debe venir congelado.	120
Determinación y Confirmación De Zeranol	Análisis de Alimentos de origen Animal	GC-MS	2 Frascos en vidrio tapa rosca con 250ml de leche. Debe venir congelado.	120
Determinación De Residuos De AMOZ	Análisis de Alimentos de origen Animal	ELISA	2 Frascos en vidrio tapa rosca con 250ml de leche, 2 Frascos pequeños tapa rosca plástico. Muestra y contramuestra. La muestra debe estar congelada	120
Determinación De Residuos de AOZ	Análisis de Alimentos de origen Animal	ELISA	2 Frascos en vidrio tapa rosca con 250ml de leche, 2 Frascos pequeños tapa rosca plástico. Muestra y contramuestra. La muestra debe estar congelada	120
Determinación De Residuos De Boldenona	Análisis de Alimentos de origen Animal	ELISA	2 Frascos en vidrio tapa rosca con 250ml de leche. Debe venir congelado.	120
Determinación De Residuos De Boldenona	Análisis de Alimentos de origen Animal	ELISA	Dos tubos de suero o plasma para muestra y contramuestra, cada una de ellas con 30ml. Debe venir congelado	120
Determinación De Residuos De Clenbuterol	Análisis de Alimentos de origen Animal	ELISA	2 Frascos pequeños tapa rosca plástico, muestra y contramuestra. La muestra debe estar congelada	120
Determinación De Residuos De Dietilestilbestrol	Análisis de Alimentos de origen Animal	ELISA	2 Frascos pequeños tapa rosca plástico, muestra y contramuestra. La muestra debe estar congelada	120
Determinación De Residuos De Estilbenos En Orina Animal	Análisis de Alimentos de origen Animal	LC-MS-MS	2 Frascos pequeños tapa rosca plástico, muestra y contramuestra. La muestra debe estar congelada	120
Determinación De Residuos De Ivermectina	Análisis de Alimentos de origen Animal	HPLC-FLD	Dos tubos de suero o plasma para muestra y contramuestra, cada una de ellas con 30ml. Debe venir congelado	120
Determinación De Residuos De Trembolona	Análisis de Alimentos de origen Animal	ELISA	2 Frascos pequeños tapa rosca plástico, muestra y contramuestra. La muestra debe estar congelada	120
Determinación De Zeranol	Análisis de Alimentos de origen Animal	ELISA	2 Frascos pequeños tapa rosca plástico, muestra y contramuestra. La muestra debe estar congelada	120

