



**BOLETIN EPIDEMIOLOGICO MENSUAL DE OCURRENCIAS DE ENFERMEDADES VESICULARES  
 Y OTRAS ENFERMEDADES DE DECLARACION OBLIGATORIA  
 COLOMBIA 2011  
 DIRECCION TECNICA VIGILANCIA EPIDEMIOLOGICA  
 SUBGERENCIA DE PROTECCION ANIMAL**

**AGOSTO DE  
 2011  
 (Definitivo)**

**Vesiculares**

Actualizado el 30 de diciembre de 2011

DEPARTAMENTO	PREDIOS REPORTADOS	PREDIOS CON COLECTA DE EPITELIO	AFTOSA "A"	AFTOSA "O"	@ FIEBRE AFTOSA	ESTOMATITIS INDIANA	ESTOMATITIS NEW JERSEY	& ESTOMATITIS VESICULAR	@ NEGATIVO FIEB.AFTOSA
ANTIOQUIA	15	15	0	0	0	2	13	0	0
BOLIVAR	1	0	0	0	0	0	0	0	1
CAUCA	5	5	0	0	0	0	4	0	1
CUNDINAMARCA	1	1	0	0	0	0	0	0	1
NARIÑO	2	2	0	0	0	1	1	0	0
NORTE-SANTANDER	2	1	0	0	0	0	1	0	1
QUINDIO	1	1	0	0	0	0	0	0	1
SANTANDER	1	0	0	0	0	0	0	0	1
VALLE	4	4	0	0	0	0	4	0	0
<b>TOTAL AGOSTO 2011</b>	<b>32</b>	<b>29</b>	<b>0</b>	<b>0</b>	<b>0</b>	<b>3</b>	<b>23</b>	<b>0</b>	<b>6</b>
<b>ACUMULADO AGOSTO 2011</b>	<b>143</b>	<b>120</b>	<b>0</b>	<b>0</b>	<b>0</b>	<b>6</b>	<b>86</b>	<b>2</b>	<b>49</b>

**COMPARATIVO AÑO 2010**

DEPARTAMENTO	PREDIOS REPORTADOS	PREDIOS CON COLECTA DE EPITELIO	AFTOSA "A"	AFTOSA "O"	@ FIEBRE AFTOSA	ESTOMATITIS INDIANA	ESTOMATITIS NEW JERSEY	& ESTOMATITIS VESICULAR	@ NEGATIVO FIEB.AFTOSA
<b>TOTAL AGOSTO 2010</b>	<b>75</b>	<b>69</b>	<b>0</b>	<b>0</b>	<b>0</b>	<b>5</b>	<b>45</b>	<b>4</b>	<b>21</b>
<b>ACUMULADO AGOSTO 2010</b>	<b>520</b>	<b>442</b>	<b>0</b>	<b>0</b>	<b>0</b>	<b>34</b>	<b>305</b>	<b>10</b>	<b>171</b>

& Diagnostico clínico epidemiológico

@ Diagnostico por investigación seroepidemiológica

**OCURRENCIA DE ENFERMEDADES VESICULARES  
CUADRANTES AFECTADOS AGOSTO DE 2011**

<b>ESTOMATITIS NEW JERSEY</b>
-------------------------------

DEPARTAMENTO	CUADRANTE
--------------	-----------

ANTIOQUIA	0939B
ANTIOQUIA	0939B
ANTIOQUIA	0939B
ANTIOQUIA	0939B
ANTIOQUIA	0939B
ANTIOQUIA	0939B
ANTIOQUIA	0939B
ANTIOQUIA	0939C
ANTIOQUIA	0939C
ANTIOQUIA	0939C
ANTIOQUIA	0939C
ANTIOQUIA	0940A
ANTIOQUIA	0940A

CAUCA	2039C
CAUCA	2039G
CAUCA	2139C
CAUCA	2139F

NARINO	2238G
--------	-------

NORTE-SANTANDER	1147C
-----------------	-------

VALLE	1840B
VALLE	1840B
VALLE	1840H
VALLE	1939C

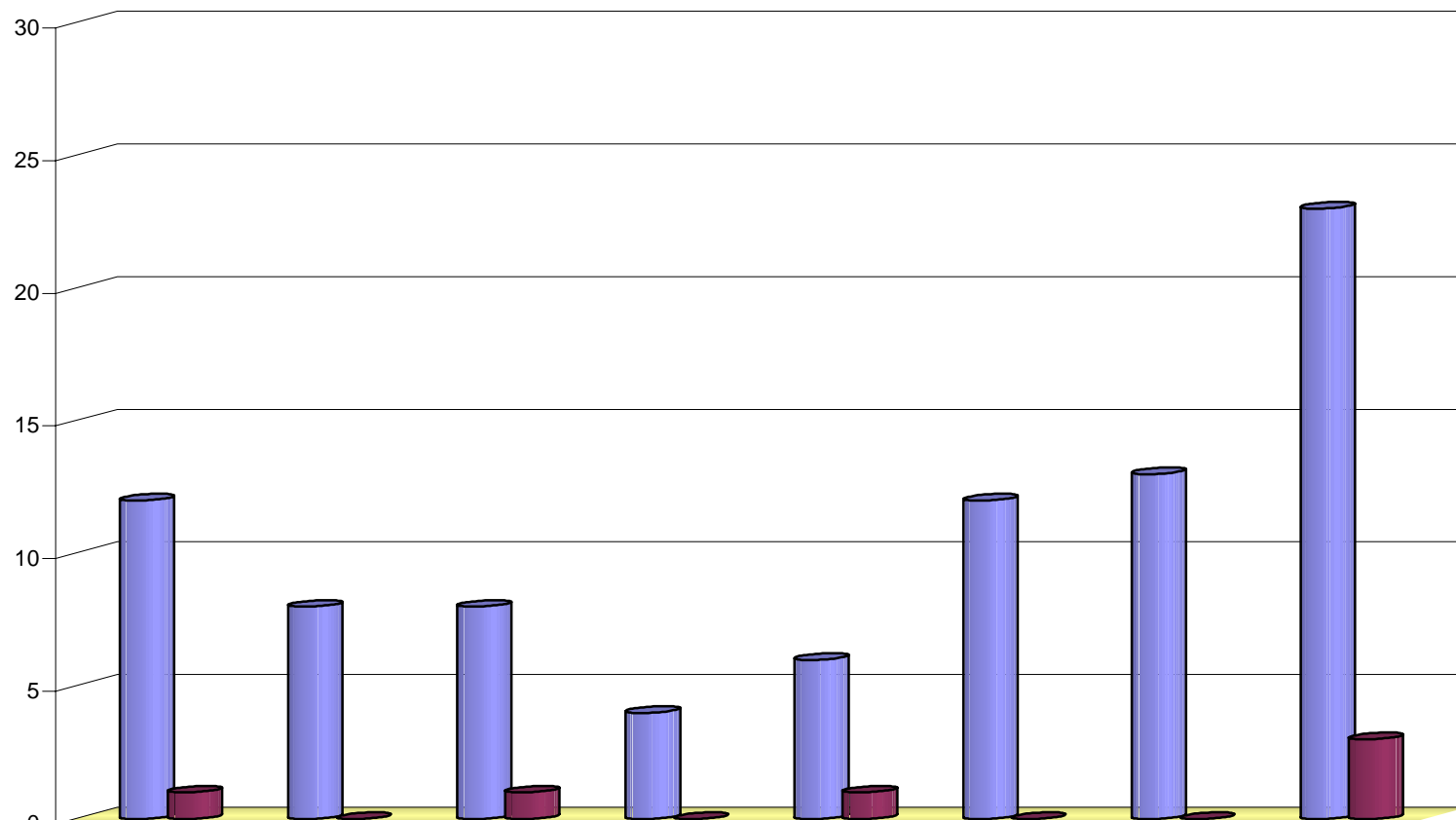
<b>ESTOMATITIS INDIANA</b>
----------------------------

ANTIOQUIA	1240F
ANTIOQUIA	0940A

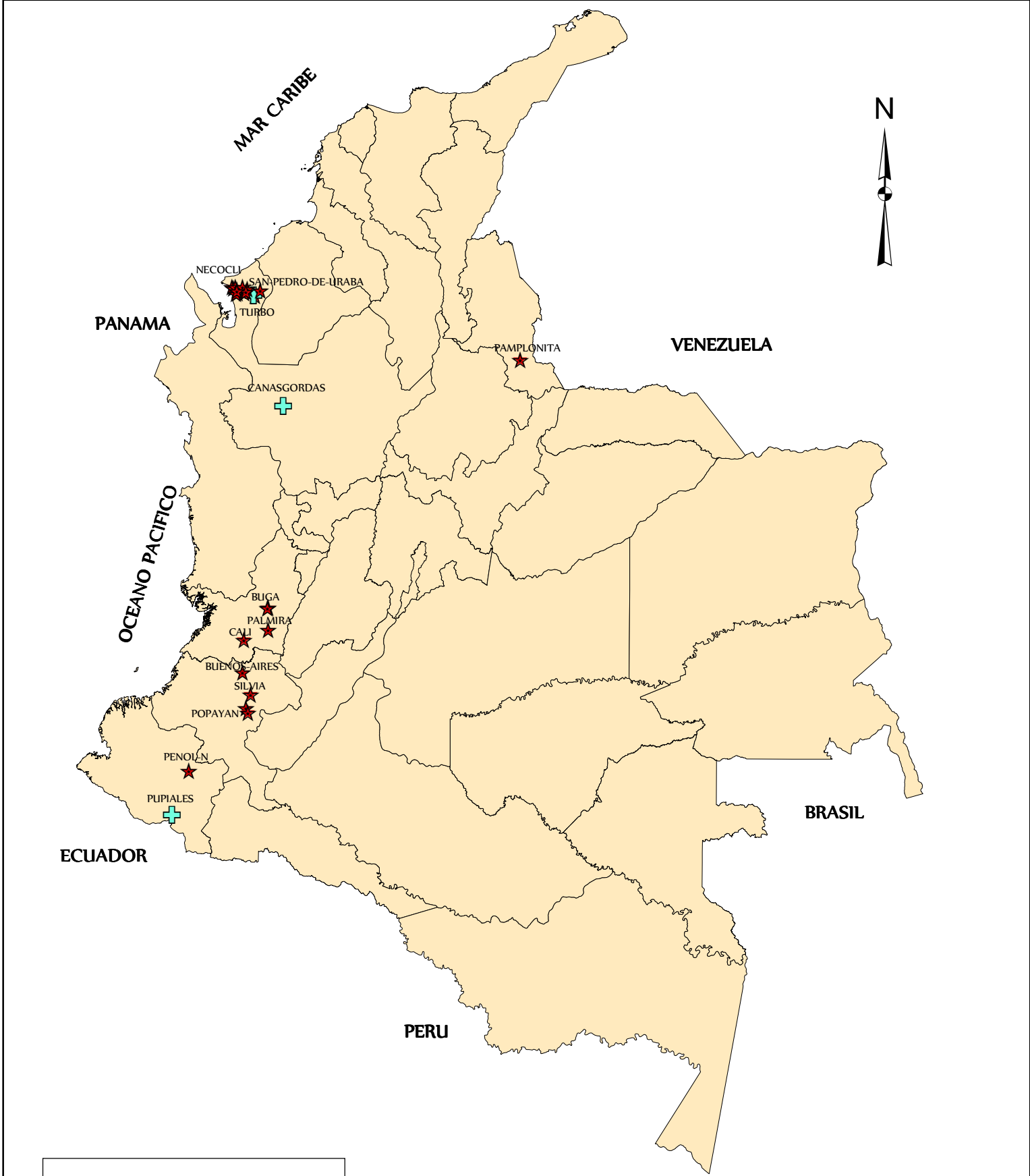
NARINO	2437C
--------	-------

### Estomatitis Vesicular: Distribución a Agosto de 2011

Predios afectados



	Ene	Feb	Marz	Abr	may	jun	jul	agos
■ E. N. Jersey	12	8	8	4	6	12	13	23
■ E. Indiana	1	0	1	0	1	0	0	3

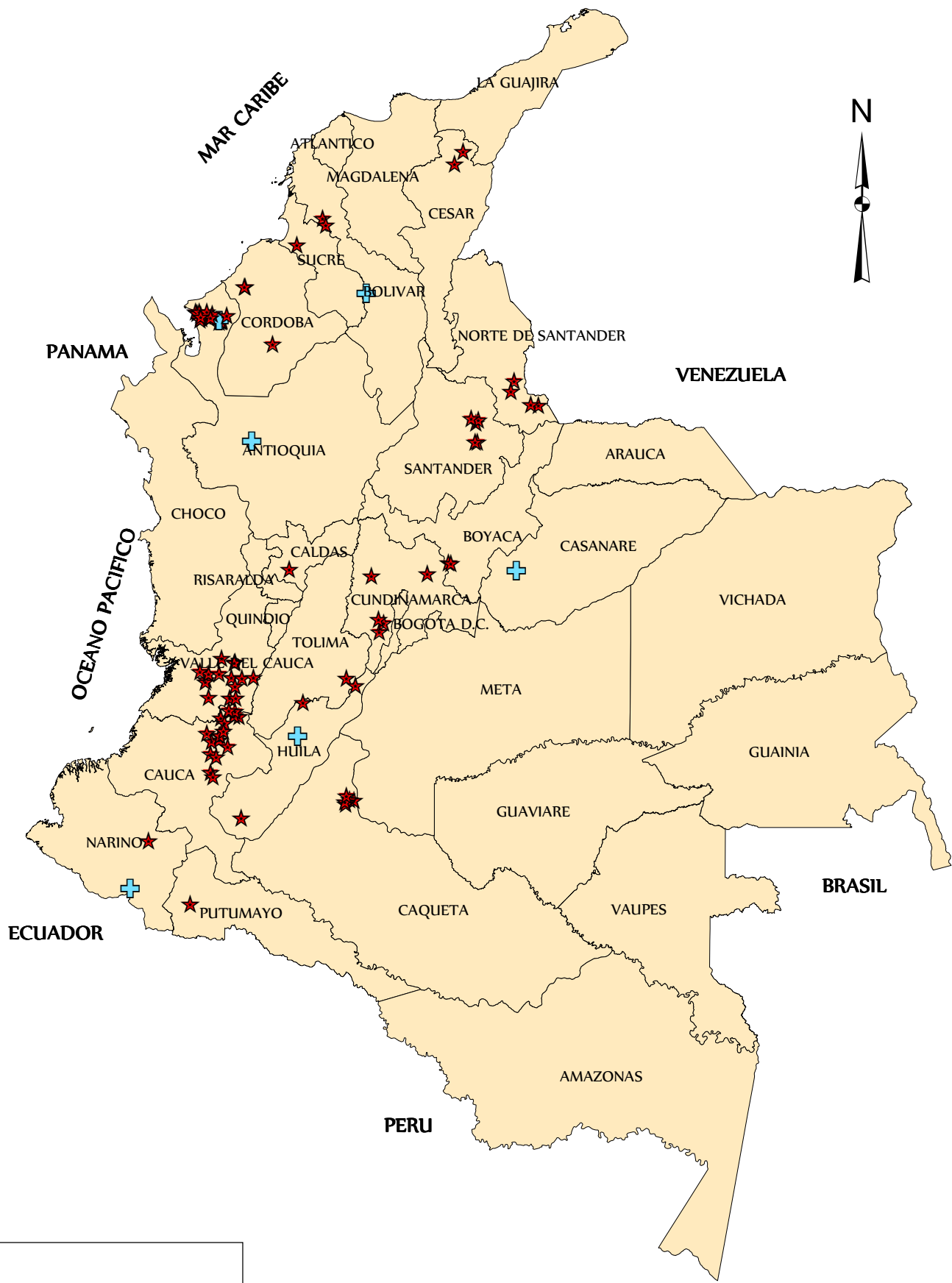


**Enfermedad**

- + Estomatitis Indiana
- ★ Estomatitis New Jersey

**Mapa de Ocurrencia de Vesiculares**  
**Colombia Agosto de 2011**  
**DIRECCION TECNICA VIGILANCIA EPIDEMIOLOGICA**  
**INSTITUTO COLOMBIANO AGROPECUARIO**

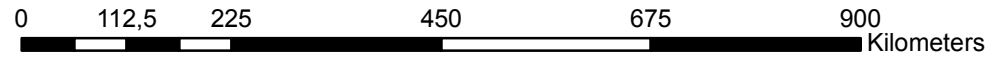




**Enfermedad**

- + Estomatitis Indiana
- ★ Estomatitis New Jersey

**Mapa de Ocurrencia de Vesiculares**  
**Colombia Enero a Agosto de 2011**  
**DIRECCION TECNICA VIGILANCIA EPIDEMIOLOGICA**  
**INSTITUTO COLOMBIANO AGROPECUARIO**



**AGOSTO DE 2011**  
**SINDROME NEUROLOGICO**

DEPARTAMENTO	PREDIOS REPORTADOS	RABIA	NEGATIVO RABIA	NEGATIVO RABIA EEB	NEGATIVO RABIA EEV	NEGATIVO EEV	ENCEFALITIS EQUI-VENEZ	ENCEFALITIS EQUI-ESTE	SINDROME NEUROLOGICO
ANTIOQUIA	3	1	0	1	0	1	0	0	0
ARAUCA	5	1	2	1	0	1	0	0	0
ATLANTICO	1	0	0	1	0	0	0	0	0
BOLIVAR	1	0	0	1	0	0	0	0	0
CAQUETA	1	0	0	1	0	0	0	0	0
CASANARE	7	2	1	3	0	0	0	1	0
CAUCA	1	0	1	0	0	0	0	0	0
CESAR	2	0	0	0	1	0	0	0	1
CHOCO	1	1	0	0	0	0	0	0	0
CORDOBA	5	1	2	0	1	1	0	0	0
HUILA	5	1	0	2	0	2	0	0	0
MAGDALENA	2	0	0	0	0	0	2	0	0
META	3	0	0	3	0	0	0	0	0
NORTE	1	0	0	1	0	0	0	0	0
SUCRE	1	1	0	0	0	0	0	0	0
VALLE	1	0	1	0	0	0	0	0	0
<b>TOTAL AGOSTO 2011</b>	<b>40</b>	<b>8</b>	<b>7</b>	<b>14</b>	<b>2</b>	<b>5</b>	<b>2</b>	<b>1</b>	<b>1</b>
<b>ACUMULADO AGOSTO 2011</b>	<b>310</b>	<b>74</b>	<b>94</b>	<b>93</b>	<b>14</b>	<b>27</b>	<b>3</b>	<b>2</b>	<b>3</b>

**COMPARATIVO AÑO 2010**

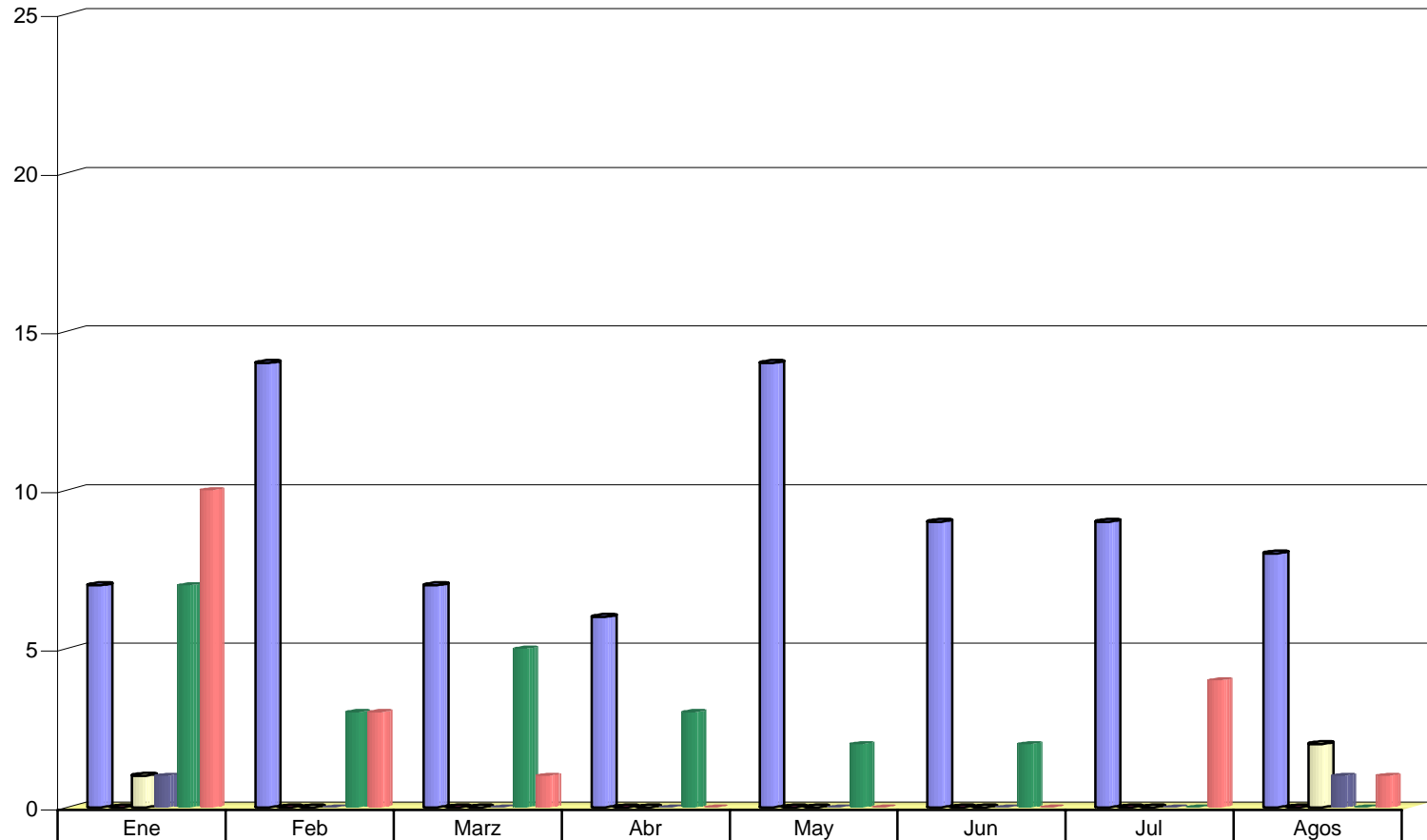
DEPARTAMENTO	PREDIOS REPORTADOS	RABIA	NEGATIVO RABIA	NEGATIVO RABIA EEB	NEGATIVO RABIA EEV	NEGATIVO EEV	ENCEFALITIS EQUI-VENEZ	ENCEFALITIS EQUI-ESTE	SINDROME NEUROLOGICO
<b>TOTAL AGOSTO 2010</b>	<b>70</b>	<b>24</b>	<b>22</b>	<b>9</b>	<b>2</b>	<b>10</b>	<b>1</b>	<b>0</b>	<b>2</b>
<b>ACUMULADO AGOSTO 2010</b>	<b>413</b>	<b>120</b>	<b>138</b>	<b>79</b>	<b>16</b>	<b>37</b>	<b>7</b>	<b>0</b>	<b>16</b>

**OCURRENCIA DE RABIA SILVESTRE  
CUADRANTES AFECTADOS AGOSTO DE 2011**

<b>RABIA</b>	
<b>DEPARTAMENTO</b>	<b>CUADRANTE</b>
ANTIOQUIA	0942I
ARAUCA	1249I
CASANARE	1448I
CASANARE	1449G
CHOCO	0938A
CORDOBA	0840E
HUILA	1942G
SUCRE	0742A

### Otras Enfermedades de Declaracion Obligatoria: Distribución a Agosto de 2011

Predios afectados



■ Rabia	7	14	7	6	14	9	9	8
■ PPC	0	0	0	0	0	0	0	0
■ EEV	1	0	0	0	0	0	0	2
■ EEE	1	0	0	0	0	0	0	1
■ Brucelosis	7	3	5	3	2	2	0	0
■ Tuberculosis	10	3	1	0	0	0	4	1





**Focos Rabia Silvestre  
Mes**

∞ Agosto

**Mapa de Ocurrencia de Rabia Silvestre  
Colombia Agosto de 2011  
DIRECCION TECNICA VIGILANCIA EPIDEMIOLOGICA  
INSTITUTO COLOMBIANO AGROPECUARIO**

0 105 210 420 630 840 Kilometers



**Focos Rabia Silvestre**  
**Mes**



	Enero
	Febrero
	Marzo
	Abril
	Mayo
	Junio
	Julio
	Agosto

**Mapa de Ocurrencia de Rabia Silvestre**  
**Colombia Enero - Agosto de 2011**  
**DIRECCION TECNICA VIGILANCIA EPIDEMIOLOGICA**  
**INSTITUTO COLOMBIANO AGROPECUARIO**

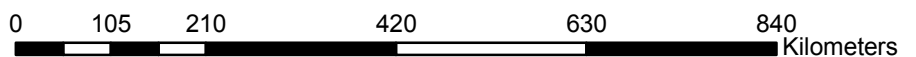
0      115      230      460      690      920  
 Kilometers



**Enfermedad**

-  Encefalitis Equina Este
-  Encefalitis Equina Venezolana

**Mapa de Ocurrencia de Encefalitis Equinas  
Colombia Enero - Agosto de 2011  
DIRECCION TECNICA VIGILANCIA EPIDEMIOLOGICA  
INSTITUTO COLOMBIANO AGROPECUARIO**



**AGOSTO DE 2011  
CUADRO SISTEMICO**

DEPARTAMENTO	PREDIOS REPORTADOS	NEGATIVO PPC	CUADRO SISTEMICO
ANTIOQUIA	1	1	0
CAQUETA	1	1	0
CASANARE	3	3	0
CHOCO	1	1	0
HUILA	1	1	0
META	2	1	1
NARIÑO	3	3	0
RISARALDA	1	1	0
VALLE	1	1	0
<b>TOTAL AGOSTO 2011</b>	<b>14</b>	<b>13</b>	<b>1</b>
<b>ACUMULADO AGOSTO 2011</b>	<b>97</b>	<b>93</b>	<b>4</b>

**COMPARATIVO AÑO 2010**

DEPARTAMENTO	PREDIOS REPORTADOS	NEGATIVO PPC	CUADRO SISTEMICO
<b>TOTAL AGOSTO 2010</b>	<b>17</b>	<b>15</b>	<b>2</b>
<b>ACUMULADO AGOSTO 2010</b>	<b>89</b>	<b>81</b>	<b>8</b>

**AGOSTO 2011**  
**CUADRO RESPIRATORIO, NEUROLOGICO y DIARREICO AVIAR**

DEPARTAMENTO	PREDIOS REPORTADOS	CUADRO RESPIRATORIO	NEGATIVO NEWCASTLE INFLUENZA	SINDROME NEUROLOGICO	NEWCASTLE ALTA VIRUENCIA	NEWCASTLE BAJA VIRULENCIA	NEGATIVO SALMONELOSIS	CUADRO DIARREICO
ATLANTICO	1	0	1	0	0	0	0	0
CASANARE	1	0	1	0	0	0	0	0
CAUCA	1	0	0	0	0	1	0	0
CORDOBA	1	0	1	0	0	0	0	0
CUNDINAMARCA	3	0	3	0	0	0	0	0
HUILA	2	0	2	0	0	0	0	0
META	2	0	1	0	0	0	0	1
NARIÑO	1	0	0	0	1	0	0	0
PUTUMAYO	1	0	1	0	0	0	0	0
SANTANDER	1	0	0	0	0	1	0	0
<b>TOTAL AGOSTO 2011</b>	<b>14</b>	<b>0</b>	<b>10</b>	<b>0</b>	<b>1</b>	<b>2</b>	<b>0</b>	<b>1</b>
<b>ACUMULADO AGOSTO 2011</b>	<b>129</b>	<b>5</b>	<b>78</b>	<b>1</b>	<b>3</b>	<b>37</b>	<b>4</b>	<b>1</b>

**COMPARATIVO AÑO 2010**

DEPARTAMENTO	PREDIOS REPORTADOS	CUADRO RESPIRATORIO	NEGATIVO NEWCASTLE INFLUENZA	SINDROME NEUROLOGICO	NEWCASTLE ALTA VIRUENCIA	NEWCASTLE BAJA VIRULENCIA	NEGATIVO SALMONELOSIS	CUADRO DIARREICO
<b>TOTAL AGOSTO 2010</b>	<b>13</b>	<b>0</b>	<b>10</b>	<b>0</b>	<b>0</b>	<b>3</b>	<b>0</b>	<b>0</b>
<b>ACUMULADO AGOSTO 2010</b>	<b>143</b>	<b>16</b>	<b>81</b>	<b>3</b>	<b>3</b>	<b>37</b>	<b>3</b>	<b>0</b>



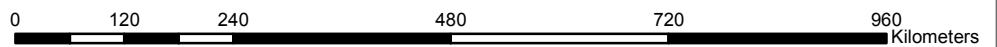


**Enfermedad**

 Newcastle

**Mapa de Ocurrencia de NewCastle  
Colombia Enero - Agosto de 2011  
DIRECCION TECNICA VIGILANCIA EPIDEMIOLOGICA  
INSTITUTO COLOMBIANO AGROPECUARIO**

0 120 240 480 720 960 Kilometers



**AGOSTO DE 2011**  
**CUADRO REPRODUCTIVO**

DEPARTAMENTO	PREDIOS REPORTADOS	CUADRO REPRODUCTIVO	NEGATIVO BRUCELOSIS	BRUCELOSIS
NORTE DE SANTANDER	1	0	1	0
<b>TOTAL AGOSTO 2011</b>	<b>1</b>	<b>0</b>	<b>1</b>	<b>0</b>
<b>ACUMULADO AGOSTO 2011</b>	<b>34</b>	<b>1</b>	<b>11</b>	<b>22</b>

**COMPARATIVO AÑO 2010**

DEPARTAMENTO	PREDIOS REPORTADOS	CUADRO REPRODUCTIVO	NEGATIVO BRUCELOSIS	BRUCELOSIS
<b>TOTAL AGOSTO 2010</b>	<b>8</b>	<b>0</b>	<b>2</b>	<b>6</b>
<b>ACUMULADO AGOSTO 2010</b>	<b>38</b>	<b>3</b>	<b>9</b>	<b>26</b>

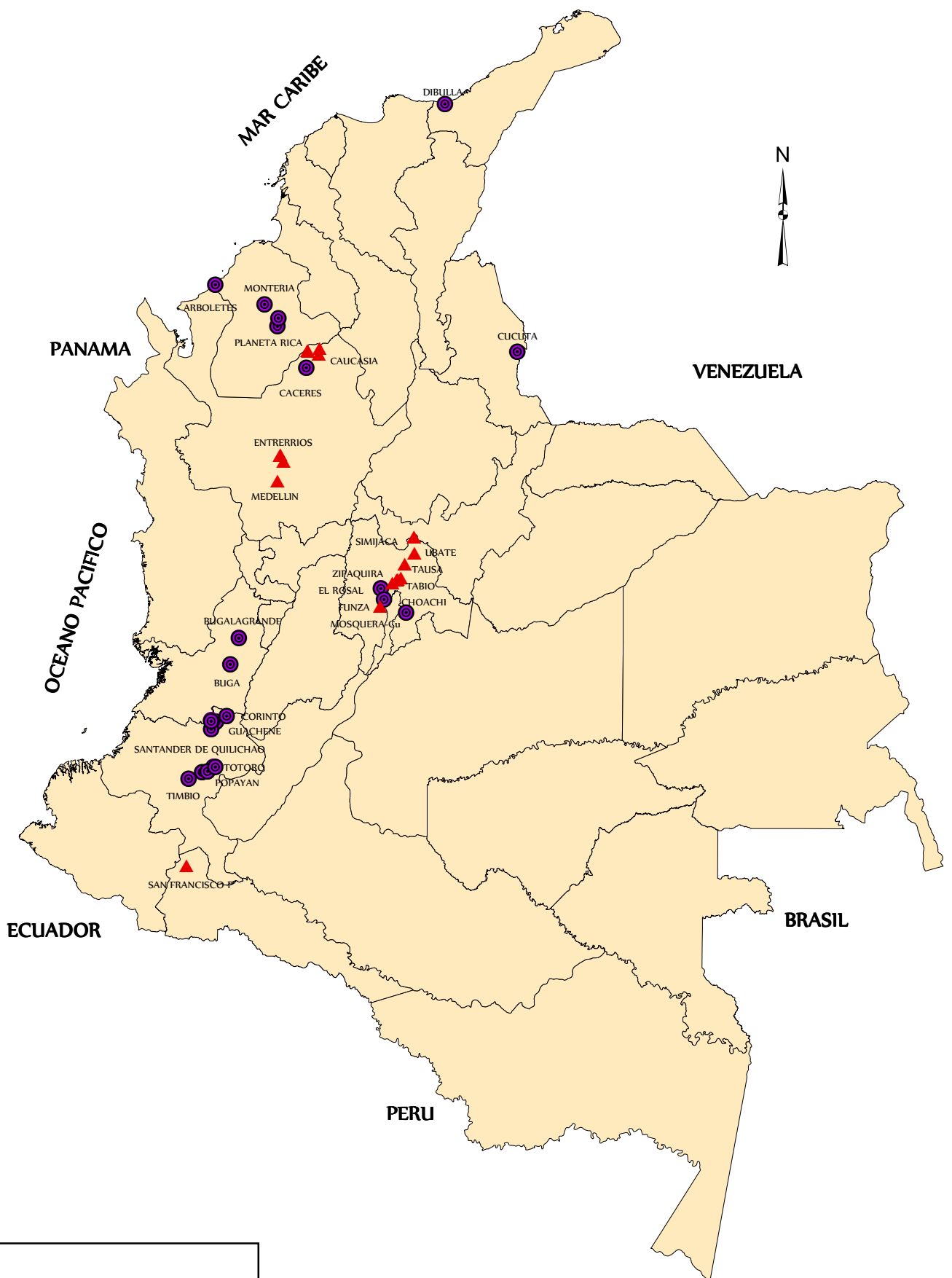


**AGOSTO DE 2011**  
**PATOLOGIA GRANULOMATOSA**

DEPARTAMENTO	PREDIOS REPORTADOS	PATOLOGIA GRANULOMATOSA	NEGATIVO TUBERCULOSIS	TUBERCULOSIS
ANTIOQUIA	1	0	0	1
CUNDINAMARCA	1	0	1	0
<b>TOTAL AGOSTO 2011</b>	<b>2</b>	<b>0</b>	<b>1</b>	<b>1</b>
<b>ACUMULADO AGOSTO 2011</b>	<b>40</b>	<b>0</b>	<b>21</b>	<b>19</b>

**COMPARATIVO AÑO 2010**

DEPARTAMENTO	PREDIOS REPORTADOS	PATOLOGIA GRANULOMATOSA	NEGATIVO TUBERCULOSIS	TUBERCULOSIS
<b>TOTAL AGOSTO 2010</b>	<b>2</b>	<b>0</b>	<b>1</b>	<b>1</b>
<b>ACUMULADO AGOSTO 2010</b>	<b>21</b>	<b>1</b>	<b>9</b>	<b>11</b>



**Enfermedad**

● Brucelosis

▲ Tuberculosis

**Mapa Focos de Brucelosis y Tuberculosis**  
**Colombia Enero a Agosto de 2011**  
**DIRECCION TECNICA VIGILANCIA EPIDEMIOLOGICA**  
**INSTITUTO COLOMBIANO AGROPECUARIO**

0 95 190 380 570 760 Kilometers