

**BOLETÍN EPIDEMIOLÓGICO MENSUAL DE OCURRENCIA DE ENFERMEDADES VESICULARES
Y OTRAS ENFERMEDADES DE DECLARACIÓN OBLIGATORIA COLOMBIA 2016**
DIRECCION TECNICA DE VIGILANCIA EPIDEMIOLOGICA
SUBGERENCIA DE PROTECCION ANIMAL

**FEBRERO
2016**
(Datos Preliminares)

VESICULARES

Elaborado el 17 Marzo 2016

DEPARTAMENTO	PREDIOS REPORTADOS	PREDIOS CON COLECTA DE EPITELIO	AFTOSA "A"	AFTOSA "O"	@ FIEBRE AFTOSA	ESTOMATITIS INDIANA	ESTOMATITIS NEW JERSEY	& ESTOMATITIS VESICULAR	@ NEGATIVO FIEB.AFTOSA	EN PROCESO
ANTIOQUIA	1	1	0	0	0	0	1	0	0	0
BOYACA	1	1	0	0	0	0	1	0	0	0
CALDAS	1	1	0	0	0	1	0	0	0	0
CAQUETA	1	1	0	0	0	0	1	0	0	0
CAUCA	1	1	0	0	0	0	0	0	0	1
CESAR	1	1	0	0	0	0	0	0	0	1
HUILA	2	1	0	0	0	0	0	0	0	2
NORTE DE SANTANDER	2	2	0	0	0	0	2	0	0	0
QUINDIO	2	0	0	0	0	0	0	0	1	1
RISARALDA	2	2	0	0	0	0	2	0	0	0
SANTANDER	6	5	0	0	0	1	4	0	0	1
TOLIMA	1	1	0	0	0	0	1	0	0	0
VALLE	5	5	0	0	0	1	4	0	0	0
TOTAL FEBRERO 2016	26	22	0	0	0	3	16	0	1	6
TOTAL ACUMULADO FEBRERO 2016	63	53	0	0	0	6	41	0	6	10

COMPARATIVO AÑO 2015

DEPARTAMENTO	PREDIOS REPORTADOS	PREDIOS CON COLECTA DE EPITELIO	AFTOSA "A"	AFTOSA "O"	@ FIEBRE AFTOSA	ESTOMATITIS INDIANA	ESTOMATITIS NEW JERSEY	& ESTOMATITIS VESICULAR	@ NEGATIVO FIEB.AFTOSA
TOTAL FEBRERO 2015	94	87	0	0	0	12	73	0	9
TOTAL ACUMULADO FEBRERO 2015	175	154	0	0	0	28	119	0	28

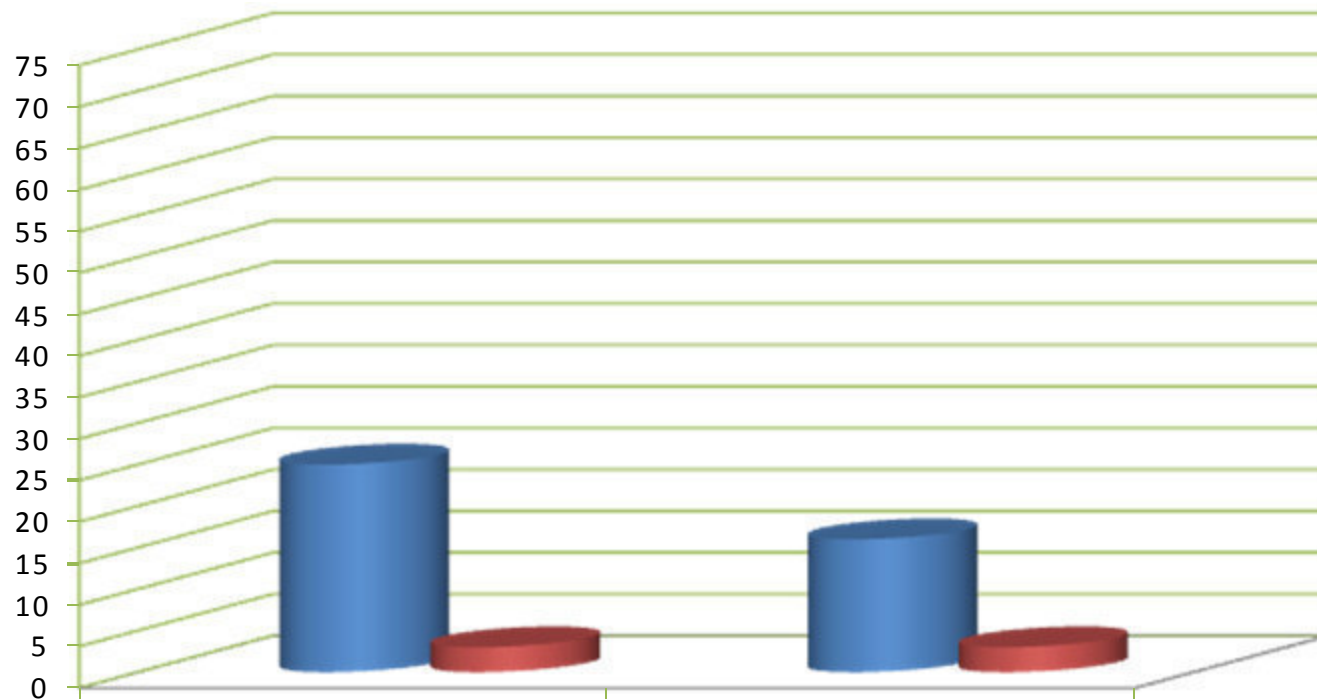
& Diagnostico clínico epidemiológico

@ Diagnostico por investigación seroepidemiológica



Estomatitis Vesicular: Distribución a Febrero de 2016

Predios afectados



■ Estomatitis New Jersey

■ Estomatitis Indiana

Ene

Feb

25

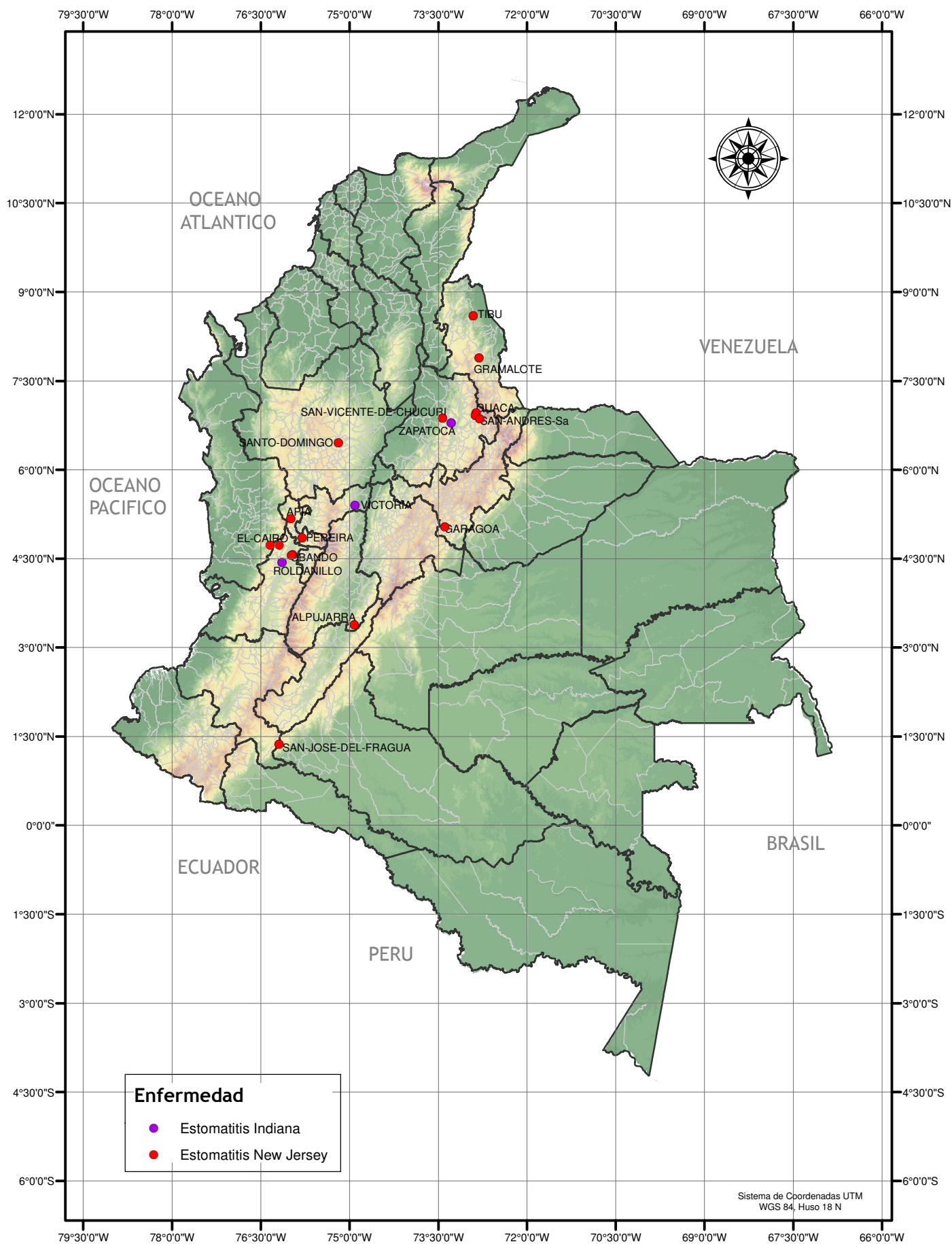
16

3

3

Ocurrencias de Enfermedades Vesiculares Febrero 2016

Datos Preliminares

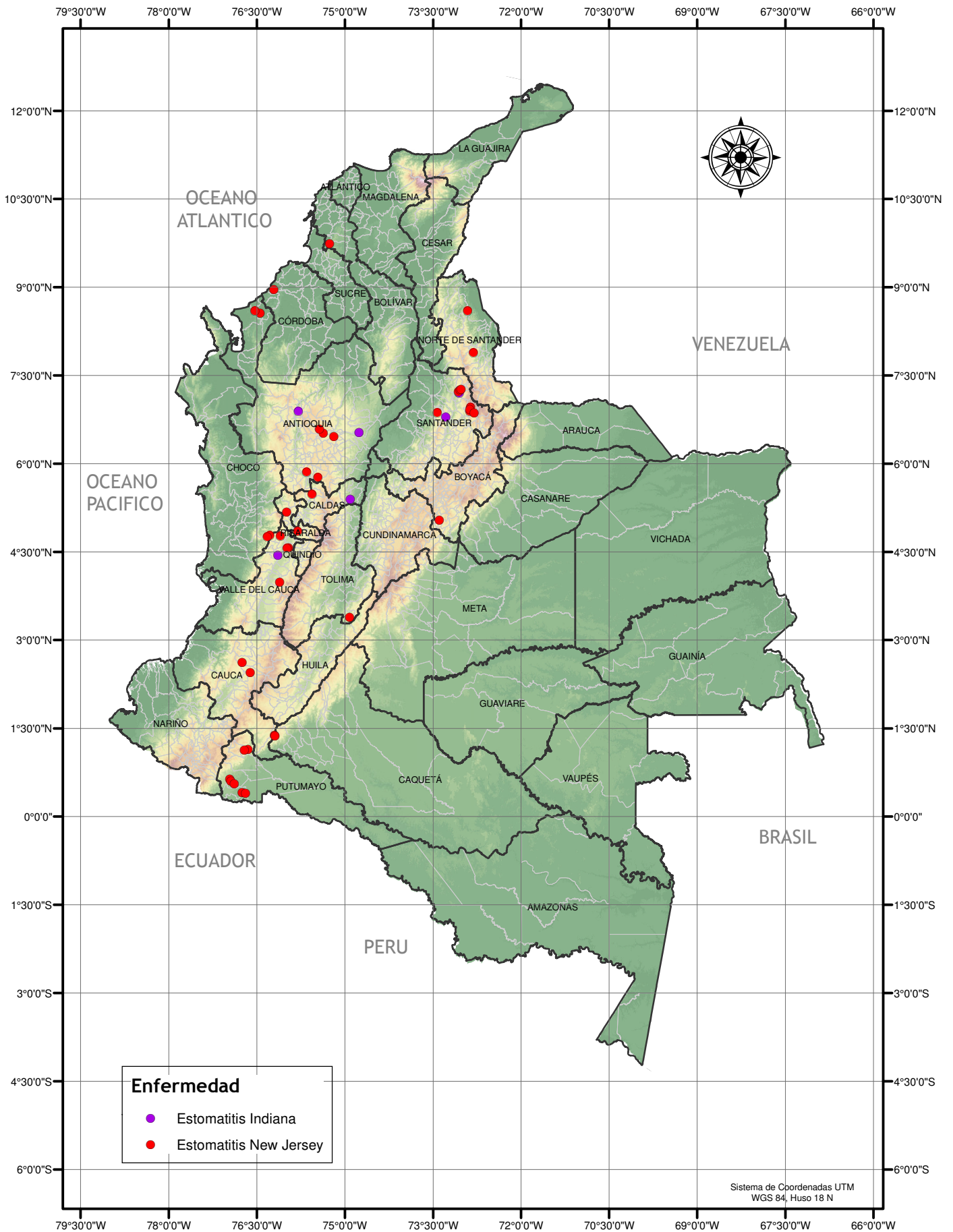


Escala: 0 115 230 460 Km

Fuente: Dirección Técnica de Vigilancia Epidemiológica

Ocurrencias de Enfermedades Vesiculares Enero - Febrero 2016

Datos Preliminares



Escala: 0 115 230 460 Km

Fuente: Dirección Técnica de Vigilancia Epidemiológica

**FEBRERO
2016**
(Datos Preliminares)

SINDROME NEUROLÓGICO

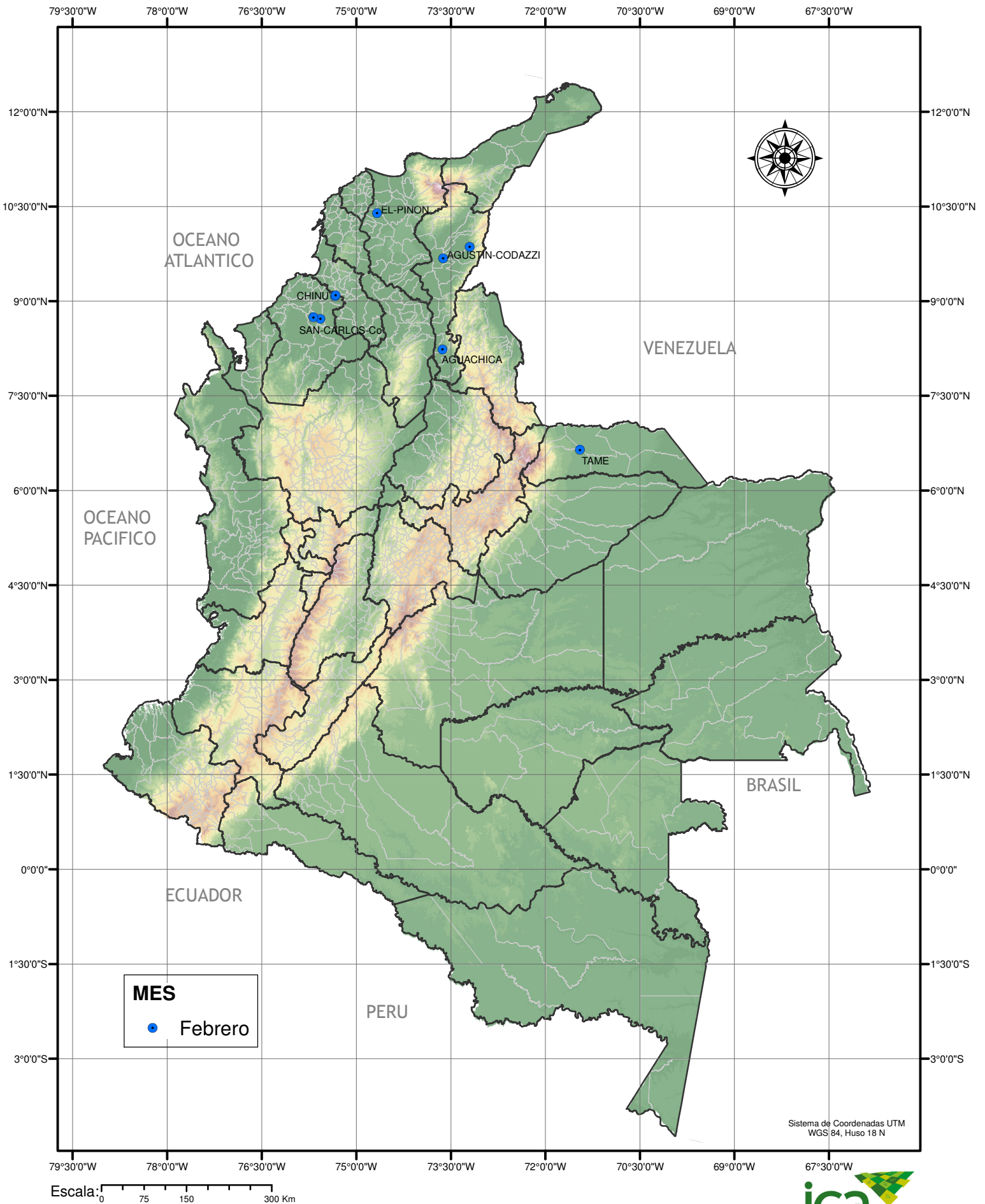
DEPARTAMENTO	PREDIOS REPORTADOS	ENCEFALITIS EQUI-VENEZ	ENCEFALITIS EQUI-ESTE	NEGATIVO RABIA	NEGATIVO RABIA EEB	NEGATIVO RABIA EEV	NEGATIVO RABIA EEV-EEE	NEGATIVO EEV	NEGATIVO EEV-EEE	RABIA	EN PROCESO
ARAUCA	1	0	0	0	0	0	0	0	0	1	0
BOLIVAR	1	0	0	0	0	0	0	0	0	0	1
CALDAS	1	0	0	0	1	0	0	0	0	0	0
CASANARE	4	0	0	2	2	0	0	0	0	0	0
CAUCA	1	0	0	0	0	0	0	0	0	0	1
CESAR	8	0	0	1	3	0	0	0	0	3	1
CORDOBA	9	1	0	2	1	0	0	0	0	4	1
CUNDINAMARCA	2	0	0	1	0	0	0	0	0	0	1
GUAVIARE	1	0	0	0	0	0	0	0	0	0	1
LA GUAJIRA	1	0	0	0	0	0	0	0	0	0	1
MAGDALENA	2	0	0	0	0	0	0	0	0	1	1
META	3	0	0	2	0	0	0	0	0	0	1
NORTE DE SANTANDER	1	0	0	0	0	0	0	0	0	0	1
SANTANDER	2	0	0	2	0	0	0	0	0	0	0
TOLIMA	1	0	0	0	0	0	0	0	0	0	1
VALLE	1	0	0	0	0	0	0	0	0	0	1
VICHADA	1	0	0	0	0	0	0	0	0	0	1
TOTAL FEBRERO 2016	40	1	0	10	7	0	0	0	0	9	13
TOTAL ACUMULADO FEBRERO 2016	89	2	0	16	16	0	2	0	3	26	24

COMPARATIVO AÑO 2015

DEPARTAMENTO	PREDIOS REPORTADOS	ENCEFALITIS EQUI-VENEZ	ENCEFALITIS EQUI-ESTE	NEGATIVO RABIA	NEGATIVO RABIA EEB	NEGATIVO RABIA EEV	NEGATIVO RABIA EEV-EEE	NEGATIVO EEV	NEGATIVO EEV-EEE	RABIA	SINDROME NEUROLÓGICO	NEGATIVO ANTRAX
TOTAL FEBRERO 2015	57	0	1	17	13	0	1	0	2	20	2	1
TOTAL ACUMULADO FEBRERO 2015	117	0	1	30	20	0	4	0	11	46	4	1

Ocurrencia de Rabia Silvestre Febrero 2016

Datos Preliminares



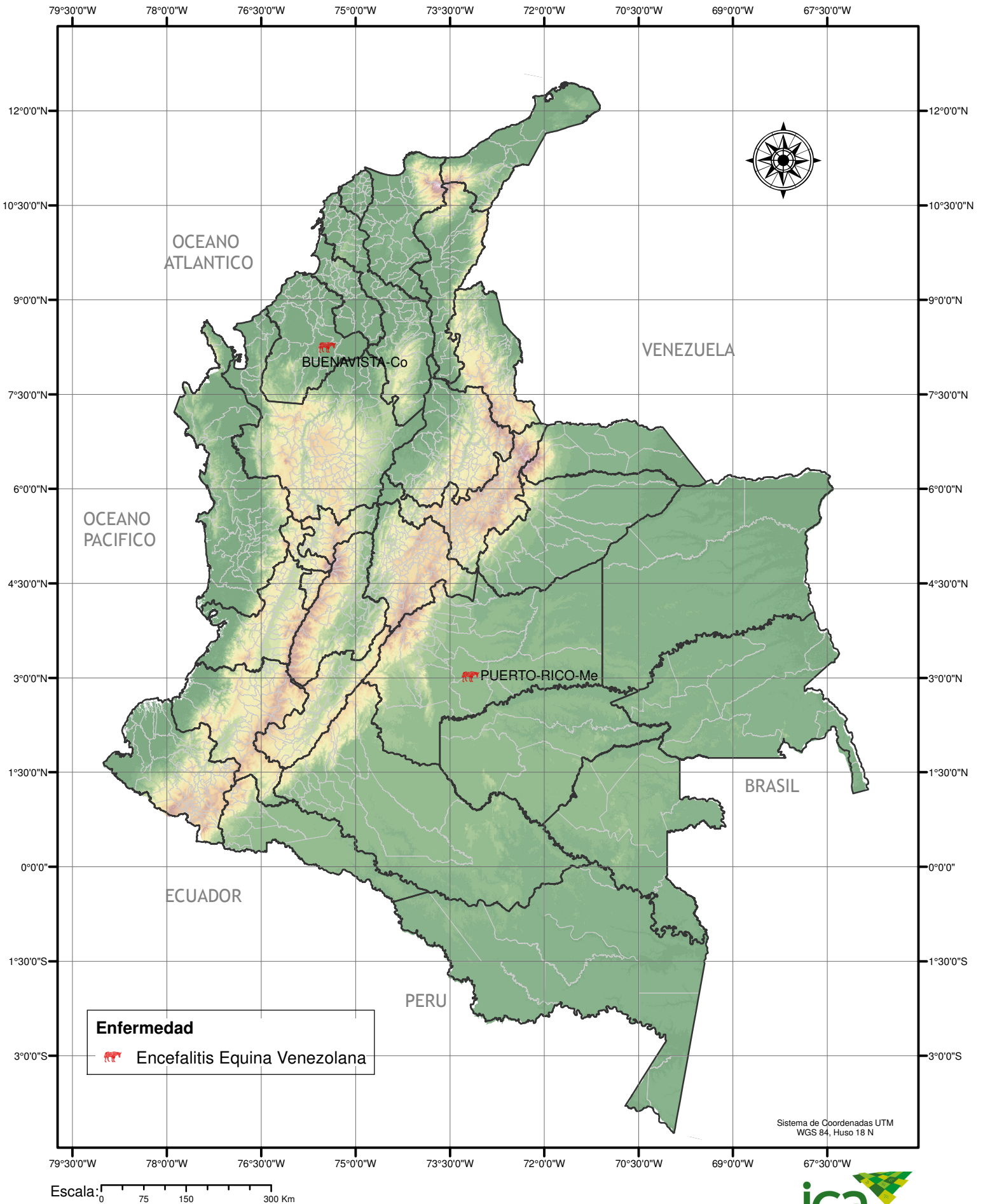
Ocurrencia de Rabia Silvestre Enero- Febrero 2016

Datos Preliminares



Ocurrencia de Encefalitis Equinas Enero-Febrero 2016

Datos Preliminares



Fuente: Dirección Técnica de Vigilancia Epidemiológica

**FEBRERO
2016**
(Datos Preliminares)

CUADRO SISTEMICO

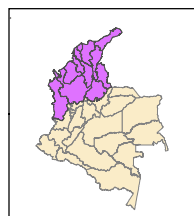
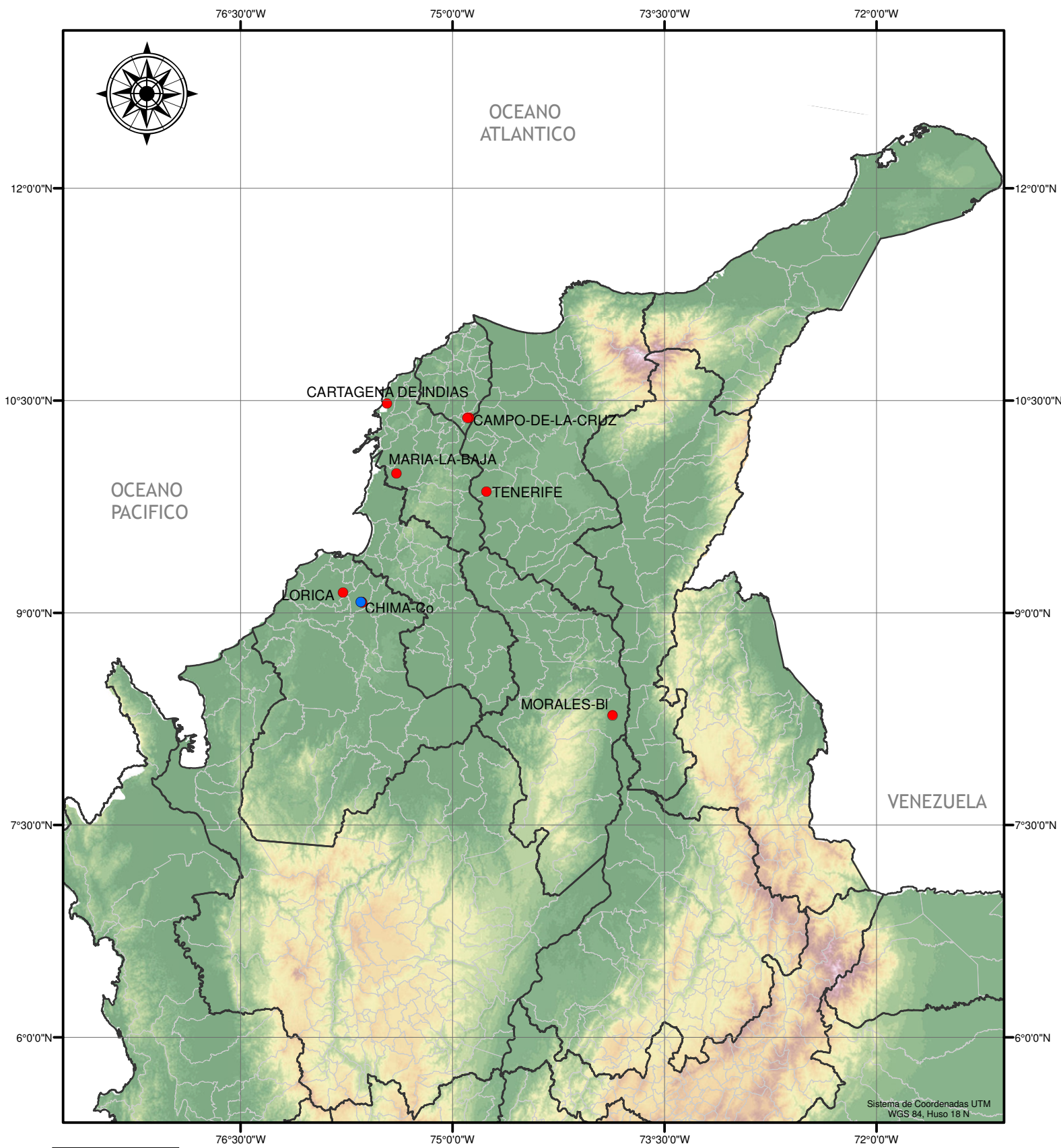
DEPARTAMENTO	PREDIOS REPORTADOS	NEGATIVO PESTE PORCINA CLASICA	PESTE PORCINA CLASICA	EN PROCESO
BOLIVAR	1	0	0	1
CALDAS	1	0	0	1
CESAR	2	0	0	2
CORDOBA	7	0	1	6
CUNDINAMARCA	1	0	0	1
HUILA	1	0	0	1
MAGDALENA	1	1	0	0
META	1	0	0	1
NARIÑO	3	0	0	3
NORTE DE SANTANDER	3	0	0	3
PUTUMAYO	1	0	0	1
SUCRE	3	0	0	3
TOLIMA	1	0	0	1
TOTAL FEBRERO 2016	26	1	1	24
TOTAL ACUMULADO FEBRERO 2016	66	2	12	52

COMPARATIVO AÑO 2015

DEPARTAMENTO	PREDIOS REPORTADOS	NEGATIVO PESTE PORCINA CLASICA	PESTE PORCINA CLASICA
TOTAL FEBRERO 2015	39	32	7
TOTAL ACUMULADO FEBRERO 2015	72	61	11

Ocurrencia de Peste Porcina Clásica Enero-Febrero de 2016

Datos preliminares



Peste Porcina Clásica

- Enero
- Febrero





**FEBRERO
2016**
(Datos Preliminares)

CUADRO REPRODUCTIVO

DEPARTAMENTO	PREDIOS REPORTADOS	BRUCELOSIS	NEGATIVO BRUCELOSIS
CUNDINAMARCA	1	1	0
TOTAL FEBRERO 2016	1	1	0
TOTAL ACUMULADO FEBRERO 2016	5	4	1

COMPARATIVO AÑO 2015

DEPARTAMENTO	PREDIOS REPORTADOS	BRUCELOSIS	NEGATIVO BRUCELOSIS
TOTAL FEBRERO 2015	3	1	2
TOTAL ACUMULADO FEBRERO 2015	26	9	17

**FEBRERO
2016**
(Datos Preliminares)

PATOLOGIA GRANULOMATOSA

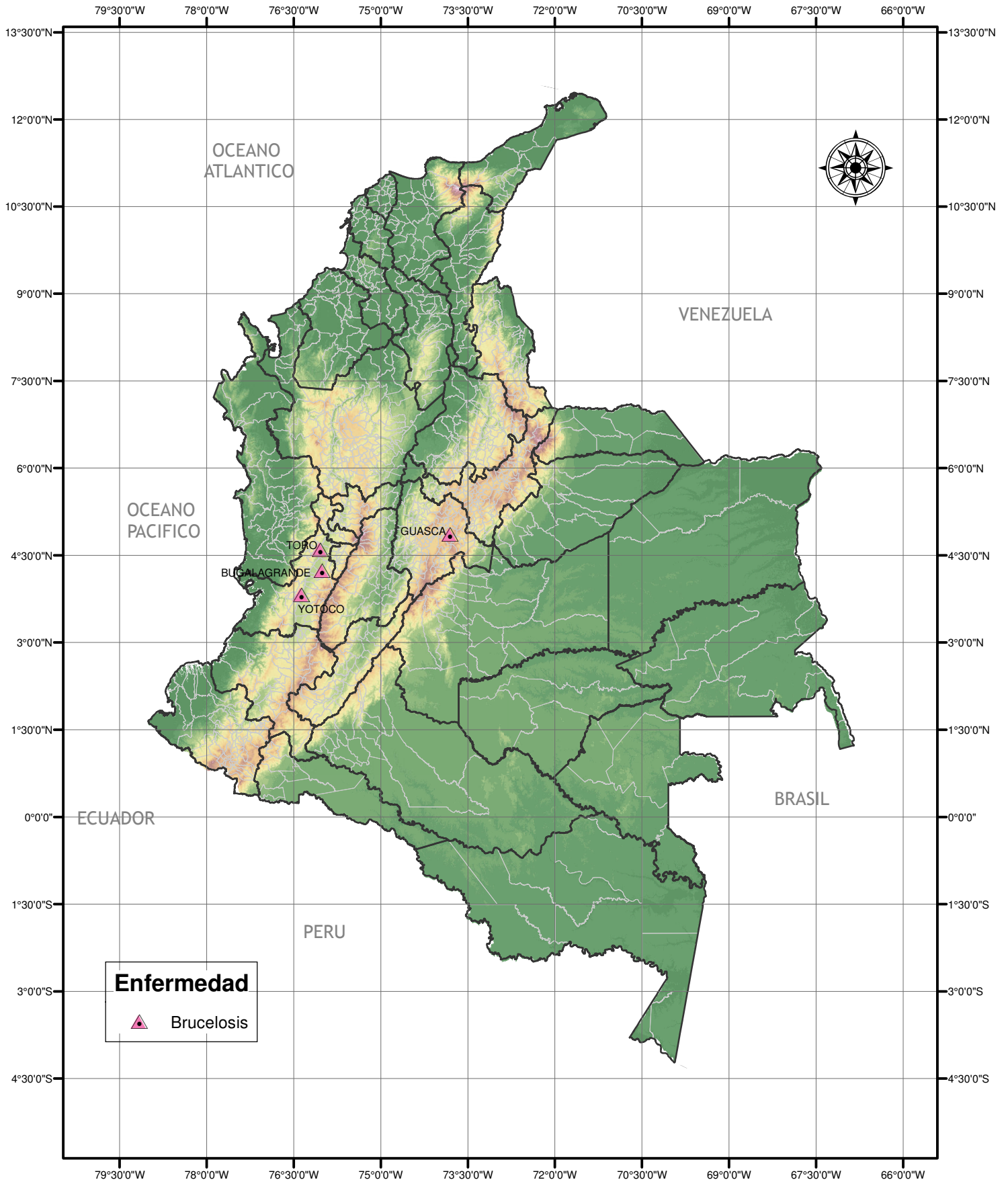
DEPARTAMENTO	PEDIOS REPORTADOS	NEGATIVO TUBERCULOSIS	TUBERCULOSIS	EN PROCESO
BOYACA	1	0	0	1
CUNDINAMARCA	1	0	0	1
TOTAL FEBRERO 2016	2	0	0	2
TOTAL ACUMULADO FEBRERO 2016	6	4	0	2

COMPARATIVO AÑO 2015

DEPARTAMENTO	PEDIOS REPORTADOS	NEGATIVO TUBERCULOSIS	TUBERCULOSIS
TOTAL FEBRERO 2015	2	2	0
TOTAL ACUMULADO FEBRERO 2015	16	11	5

Ocurrencia de Brucelosis y Tuberculosis Enero-Febrero 2016

Datos Preliminares



Enfermedad

▲ Brucelosis

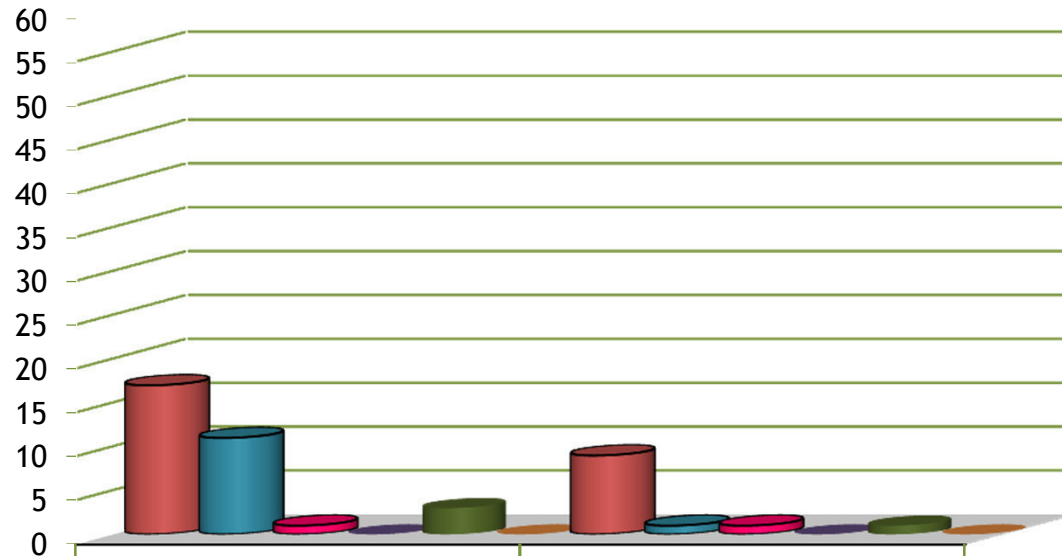
Escala: 0 40 80 160 Km

Fuente: Dirección Técnica de Vigilancia Epidemiológica



Otras Enfermedades de Declaración Obligatoria: Distribución a Febrero de 2016

Predios afectados



	Ene	Feb
■ Rabia	17	9
■ PPC	11	1
■ EEV	1	1
■ EEE	0	0
■ Brucelosis	3	1
■ Tuberculosis	0	0

CUADRO RESPIRATORIO, NEUROLÓGICO y DIARREICO AVIAR

DEPARTAMENTO	PREDIOS REPORTADOS	NEGATIVO NEWCASTLE INFLUENZA	NEWCASTLE ALTA VIRULENCIA	NEWCASTLE BAJA VIRULENCIA	NEGATIVO SALMONELOSIS	EN PROCESO
CASANARE	1	0	0	0	0	1
CAUCA	1	0	0	0	0	1
CORDOBA	2	1	1	0	0	0
CUNDINAMARACA	2	1	1	0	0	0
HUILA	2	2	0	0	0	0
MAGDALENA	1	0	0	0	0	1
META	3	0	1	0	0	2
NORTE DE SANTANDER	1	0	0	0	0	1
RISARALDA	1	0	0	0	0	1
SANTANDER	4	0	0	0	0	4
SUCRE	1	0	0	0	0	1
TOLIMA	1	1	0	0	0	0
VALLE	3	0	0	0	0	3
TOTAL FEBRERO 2016	23	5	3	0	0	15
TOTAL ACUMULADO FEBRERO 2016	48	15	8	2	0	23

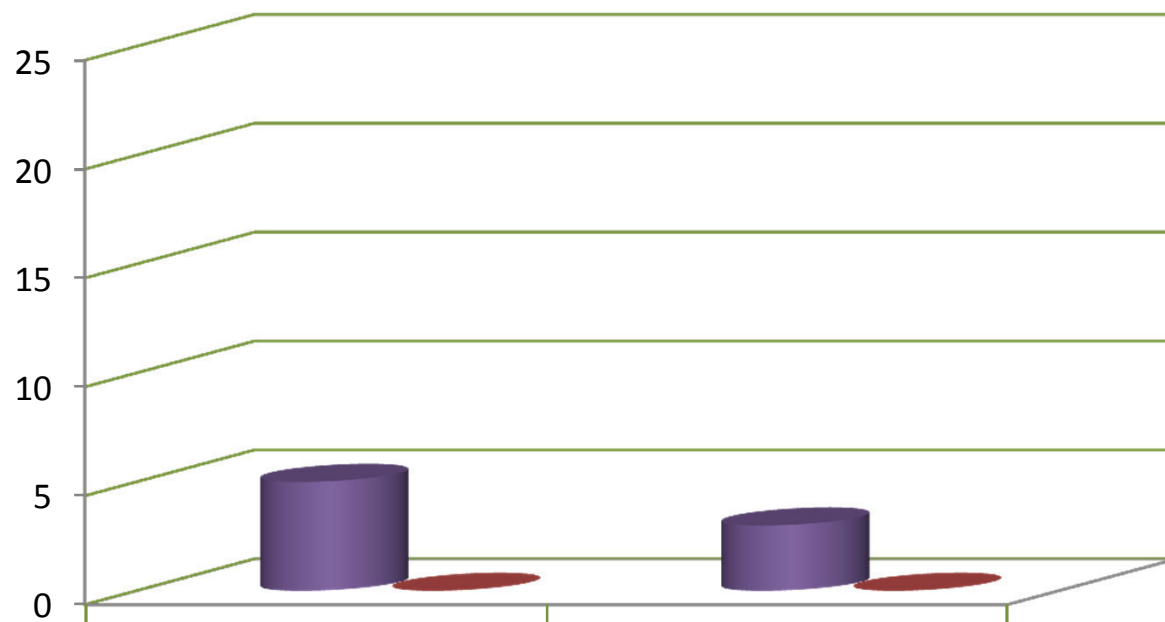
COMPARATIVO AÑO 2015

DEPARTAMENTO	PREDIOS REPORTADOS	CUADRO RESPIRATORIO	NEGATIVO NEWCASTLE INFLUENZA	NEWCASTLE ALTA VIRULENCIA	NEWCASTLE BAJA VIRULENCIA	NEGATIVO SALMONELOSIS	SINDROME NEUROLOGICO
TOTAL FEBRERO 2015	30	5	12	11	2	0	0
TOTAL ACUMULADO FEBRERO 2015	56	7	23	22	2	0	2



Otras Enfermedades de Declaración Obligatoria Aviar: Distribución a Febrero de 2016

Pedios afectados



■ Newcastle Alta Virulencia

■ Salmonellosis

Ene

Feb

5

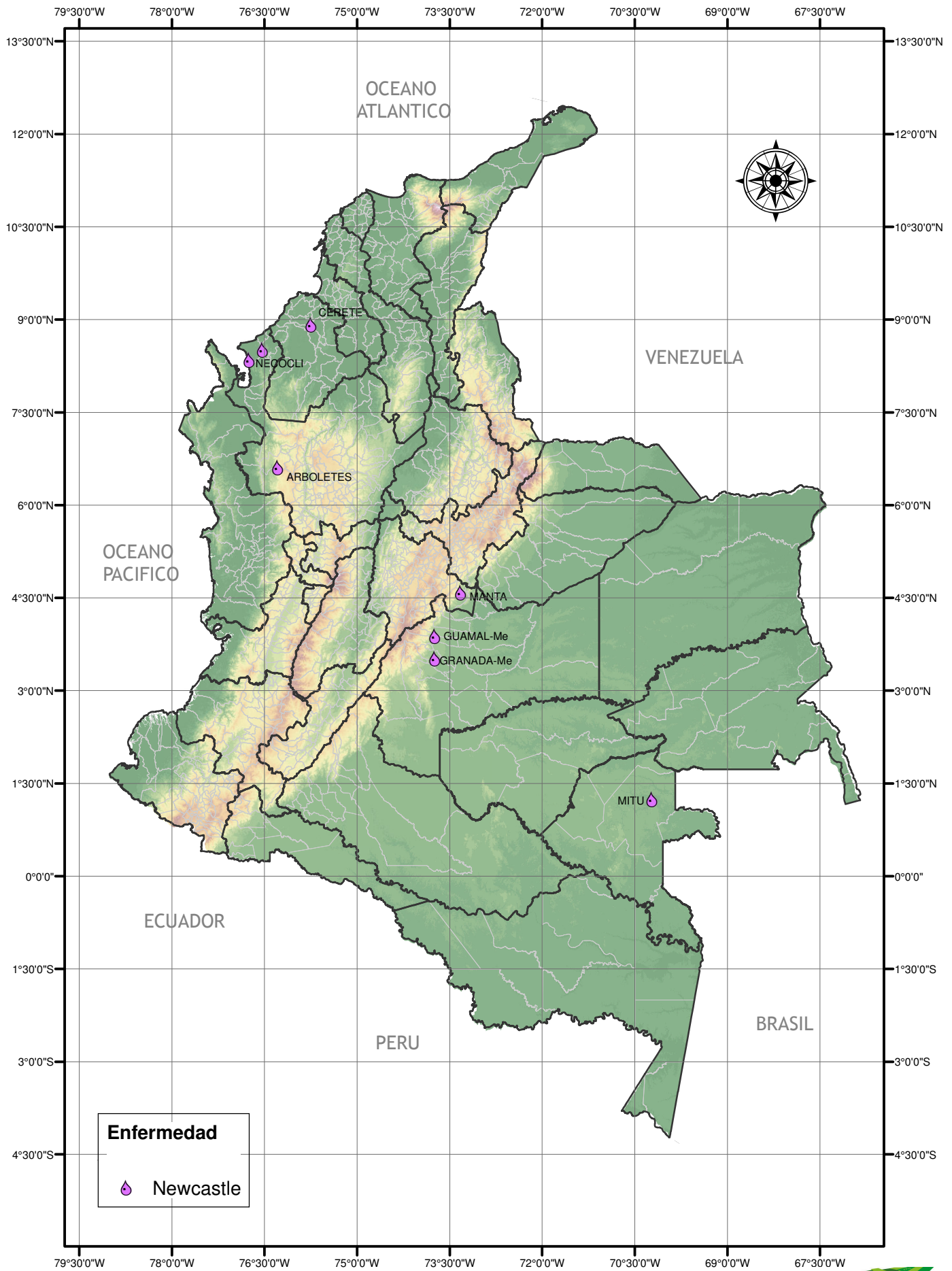
3

0


0

Ocurrencia de Newcastle Alta Virulencia Enero-Febrero de 2016

Datos Preliminares



Enfermedad

 Newcastle

Escala: 0 120 240 480 Km

Fuente: Dirección Técnica de Vigilancia Epidemiológica

