

**BOLETÍN EPIDEMIOLÓGICO MENSUAL DE OCURRENCIA DE ENFERMEDADES VESICULARES  
Y OTRAS ENFERMEDADES DE DECLARACIÓN OBLIGATORIA COLOMBIA 2019**  
 DIRECCIÓN TÉCNICA DE VIGILANCIA EPIDEMIOLÓGICA  
 SUBGERENCIA DE PROTECCION ANIMAL

**MARZO  
2019**  
(Datos Preliminares)

### VESICULARES

Elaborado 27 de Mayo de 2019

DEPARTAMENTO	PREDIOS REPORTADOS	PREDIOS CON COLECTA DE EPITELIO	AFTOSA "A"	AFTOSA "O"	@ FIEBRE AFTOSA	ESTOMATITIS INDIANA	ESTOMATITIS NEW JERSEY	& ESTOMATITIS VESICULAR	@ NEGATIVO FIEB.AFTOSA	ECTIMA CONTAGIOSO	SENECA VIRUS	EN PROCESO
ANTIOQUIA	8	3	0	0	0	0	2	0	4	0	0	2
BOYACÁ	6	6	0	0	0	0	6	0	0	0	0	0
CAUCA	2	2	0	0	0	0	2	0	0	0	0	0
META	1	1	0	0	0	0	1	0	0	0	0	0
QUINDÍO	1	0	0	0	0	0	0	0	1	0	0	0
RISARALDA	1	1	0	0	0	0	0	0	0	0	0	1
SANTANDER	6	6	0	0	0	0	5	0	0	0	0	1
SUCRE	1	0	0	0	0	0	0	0	0	0	0	1
TOLIMA	2	2	0	0	0	1	0	0	1	0	0	0
<b>TOTAL MARZO 2019</b>	<b>28</b>	<b>21</b>	<b>0</b>	<b>0</b>	<b>0</b>	<b>1</b>	<b>16</b>	<b>0</b>	<b>6</b>	<b>0</b>	<b>0</b>	<b>5</b>
<b>TOTAL ACUMULADO MARZO 2019</b>	<b>142</b>	<b>111</b>	<b>0</b>	<b>0</b>	<b>0</b>	<b>11</b>	<b>87</b>	<b>0</b>	<b>26</b>	<b>0</b>	<b>2</b>	<b>16</b>

### COMPARATIVO AÑO 2018

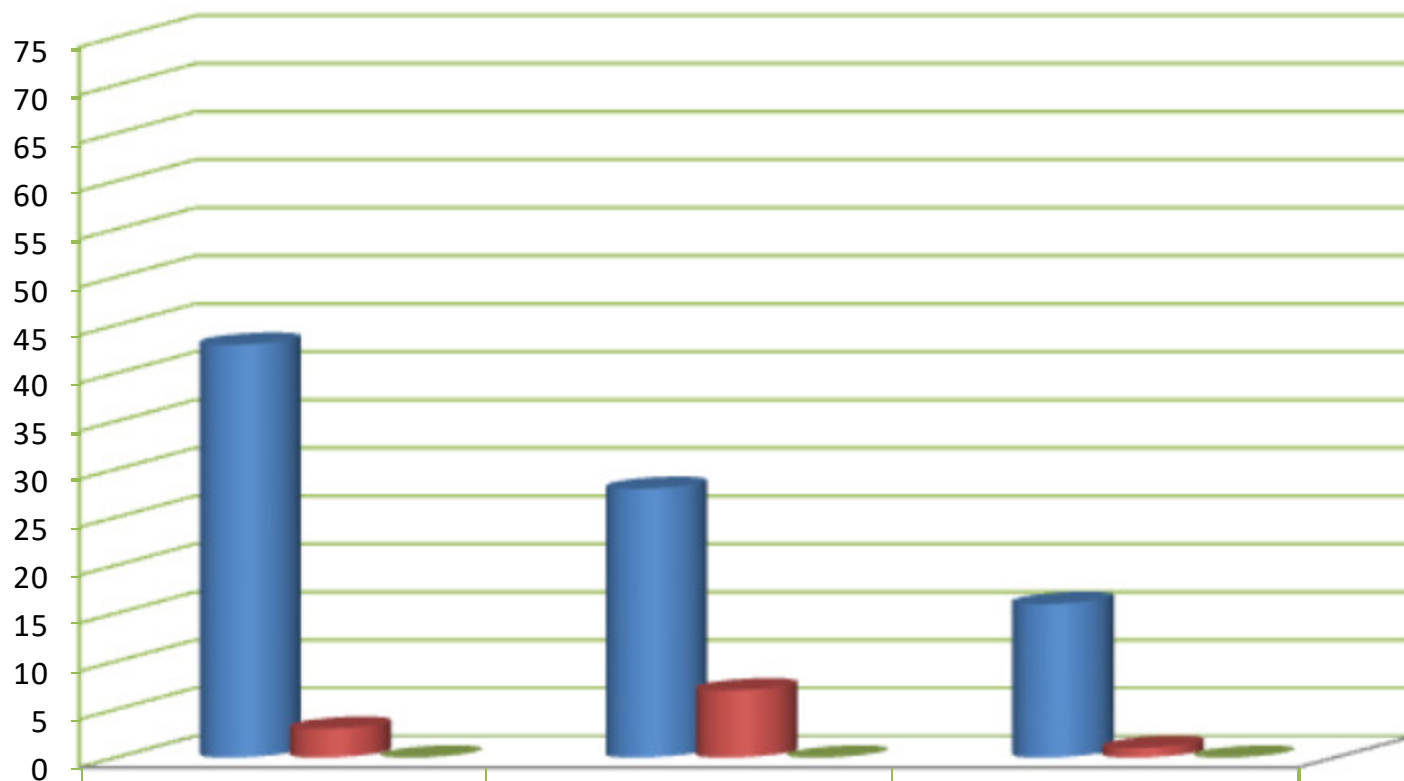
DEPARTAMENTO	PREDIOS REPORTADOS	PREDIOS CON COLECTA DE EPITELIO	AFTOSA "A"	AFTOSA "O"	@ FIEBRE AFTOSA	ESTOMATITIS INDIANA	ESTOMATITIS NEW JERSEY	& ESTOMATITIS VESICULAR	@ NEGATIVO FIEB.AFTOSA	ECTIMA CONTAGIOSO	SENECA VIRUS	EN PROCESO
<b>TOTAL MARZO 2018</b>	<b>30</b>	<b>20</b>	<b>0</b>	<b>0</b>	<b>0</b>	<b>3</b>	<b>15</b>	<b>0</b>	<b>12</b>	<b>0</b>	<b>0</b>	<b>0</b>
<b>TOTAL ACUMULADO MARZO 2018</b>	<b>74</b>	<b>58</b>	<b>0</b>	<b>0</b>	<b>0</b>	<b>6</b>	<b>45</b>	<b>0</b>	<b>23</b>	<b>0</b>	<b>0</b>	<b>0</b>

‡ Diagnostico clínico epidemiológico

@ Diagnostico por investigación seroepidemiológica

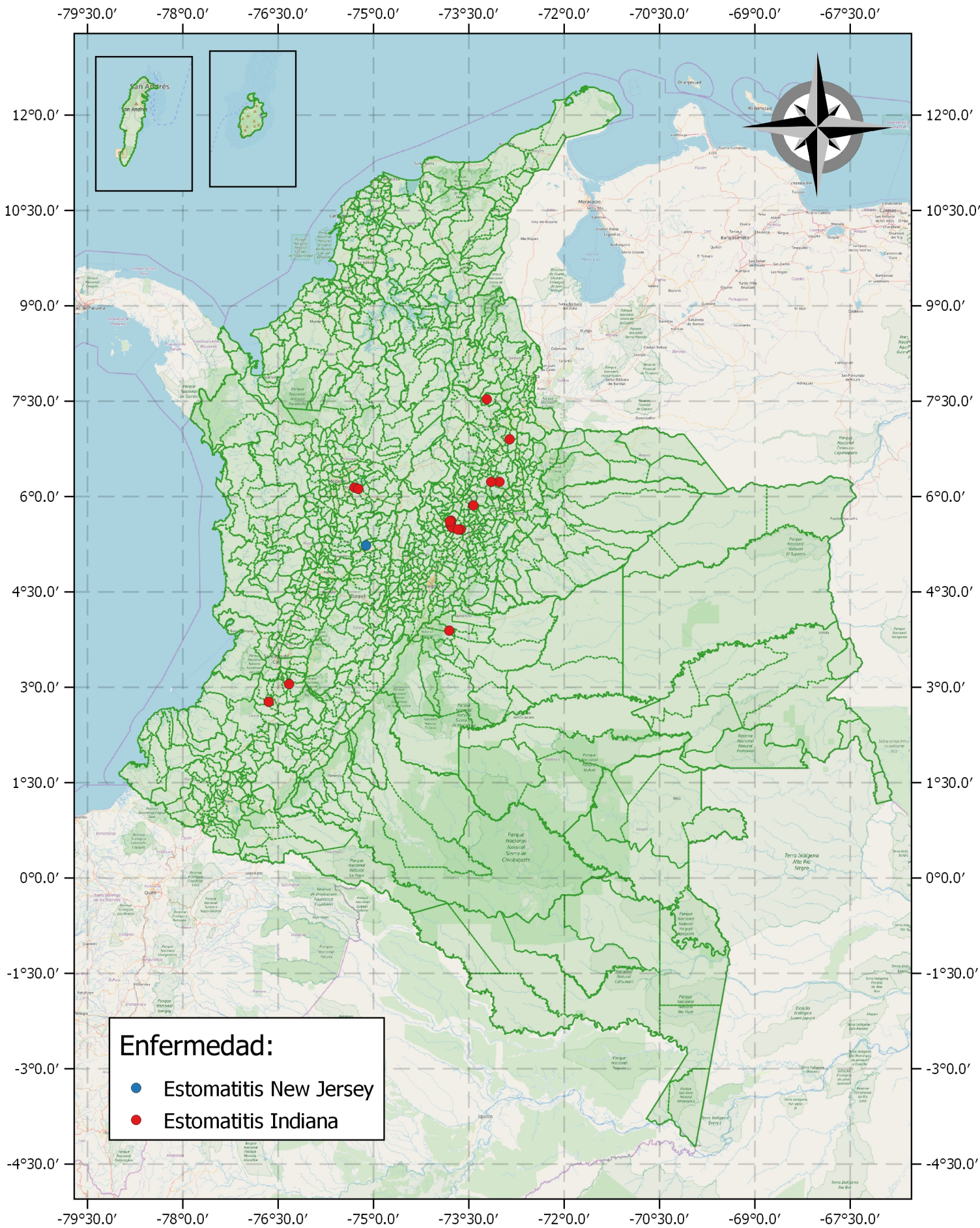
## Estomatitis Vesicular: Distribución a Marzo de 2019

Predios afectados



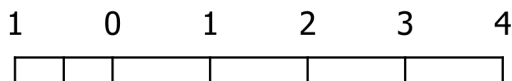
	Ene	Feb	Mar
■ Estomatitis New Jersey	43	28	16
■ Estomatitis Indiana	3	7	1
■ Aftosa A	0	0	0

# OCURRENCIA DE ENFERMEDADES VESICULARES MARZO 2019 - DATOS PRELIMINARES

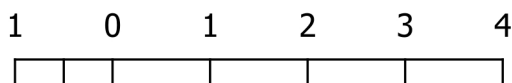
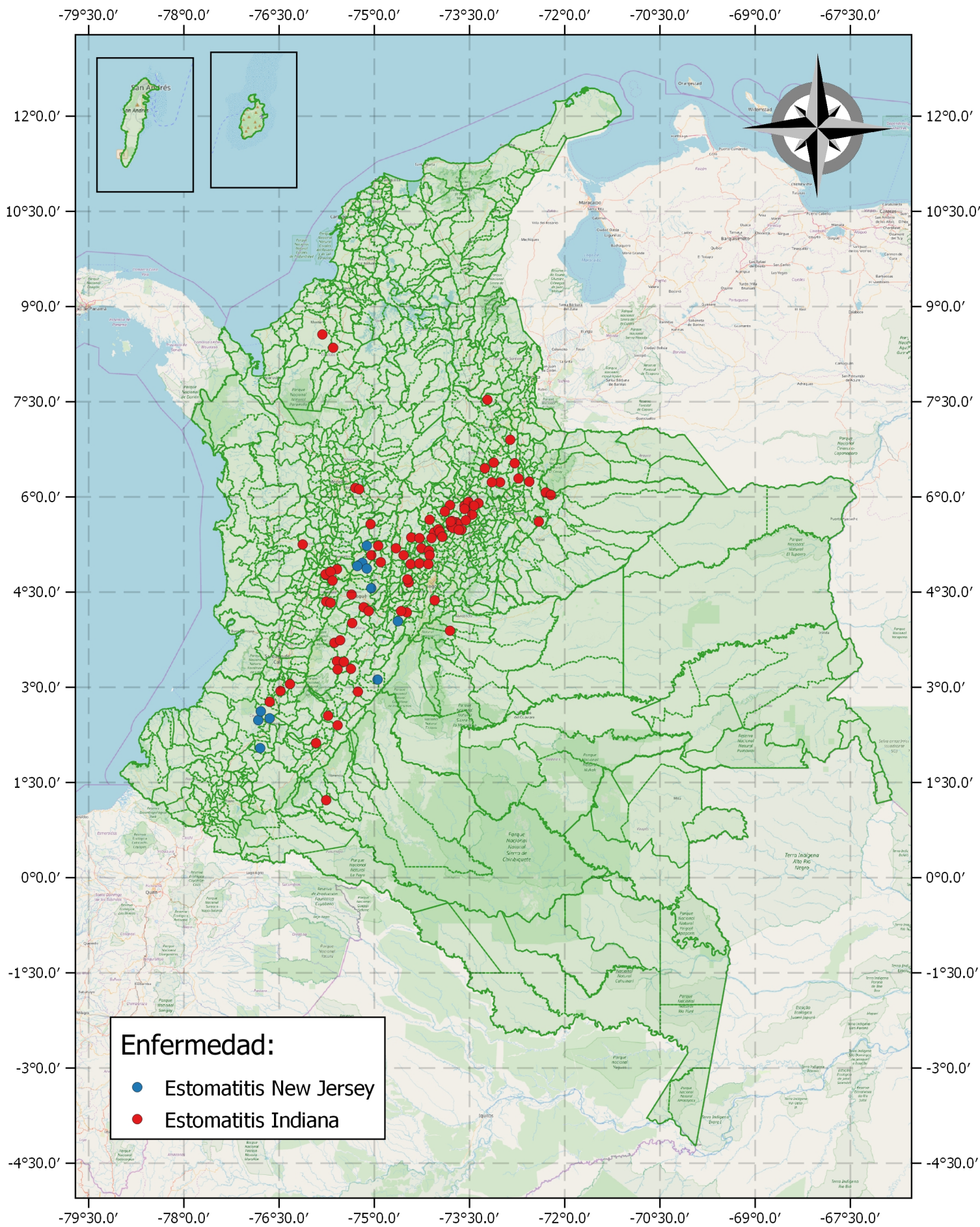


**Enfermedad:**

- Estomatitis New Jersey
- Estomatitis Indiana



# OCURRENCIA DE ENFERMEDADES VESICULARES ENERO-MARZO 2019 - DATOS PRELIMINARES



**MARZO 2019**  
 (Datos Preliminares)

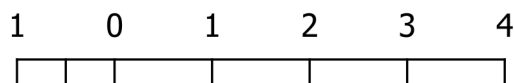
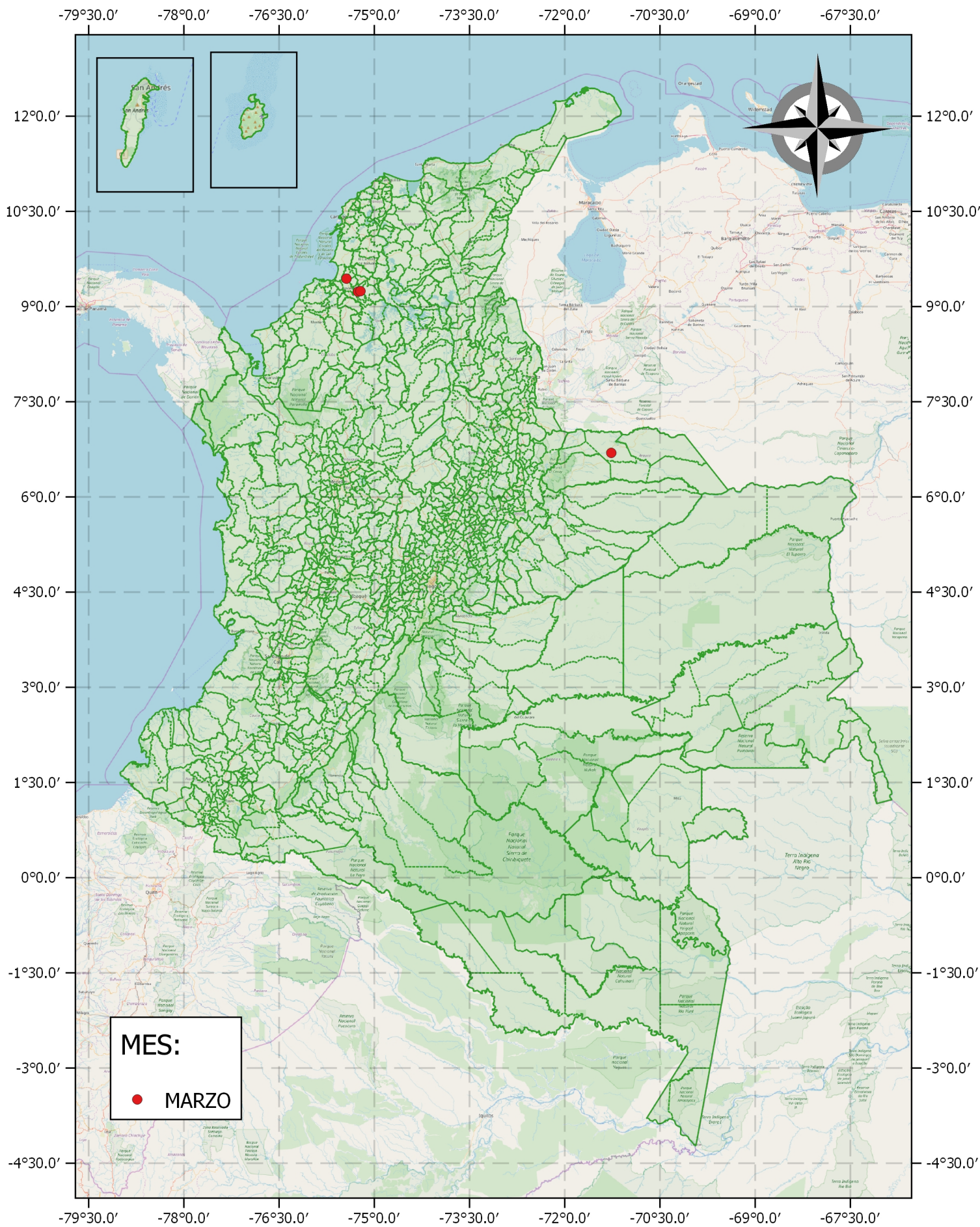
### SÍNDROME NEUROLÓGICO

DEPARTAMENTO	PREDIOS REPORTADOS	ENCEFALITIS EQUI-VENEZ	ENCEFALITIS EQUI-ESTE	EEV-EEV	NEGATIVO RABIA	NEGATIVO RABIA EEB	NEGATIVO RABIA EEV-EEE	NEGATIVO EEE	NEGATIVO EEV-EEE	RABIA	SÍNDROME NEUROLÓGICO	EN PROCESO
ARAUCA	3	0	0	0	0	0	0	0	0	1	0	2
ATLÁNTICO	1	0	0	0	0	0	0	0	0	0	0	1
BOYACÁ	1	0	0	0	1	0	0	0	0	0	0	0
CASANARE	1	0	0	0	0	1	0	0	0	0	0	0
CAUCA	1	0	0	0	0	0	0	0	0	0	0	1
CESAR	5	0	0	0	2	1	0	1	0	0	0	1
CÓRDOBA	2	0	0	0	1	1	0	0	0	0	0	0
CUNDINAMARCA	1	0	0	0	1	0	0	0	0	0	0	0
MAGDALENA	1	0	0	0	1	0	0	0	0	0	0	0
META	1	0	1	0	0	0	0	0	0	0	0	0
PUTUMAYO	2	0	0	0	0	1	0	0	0	0	0	1
QUINDÍO	2	0	0	0	0	1	0	0	0	0	0	1
SUCRE	5	0	0	0	0	0	0	0	0	3	0	2
VICHADA	1	0	0	0	0	0	0	0	0	0	0	1
<b>TOTAL MARZO 2019</b>	<b>27</b>	<b>0</b>	<b>1</b>	<b>0</b>	<b>6</b>	<b>5</b>	<b>0</b>	<b>1</b>	<b>0</b>	<b>4</b>	<b>0</b>	<b>10</b>
<b>TOTAL ACUMULADO MARZO 2019</b>	<b>85</b>	<b>0</b>	<b>2</b>	<b>0</b>	<b>26</b>	<b>13</b>	<b>4</b>	<b>1</b>	<b>2</b>	<b>22</b>	<b>0</b>	<b>15</b>

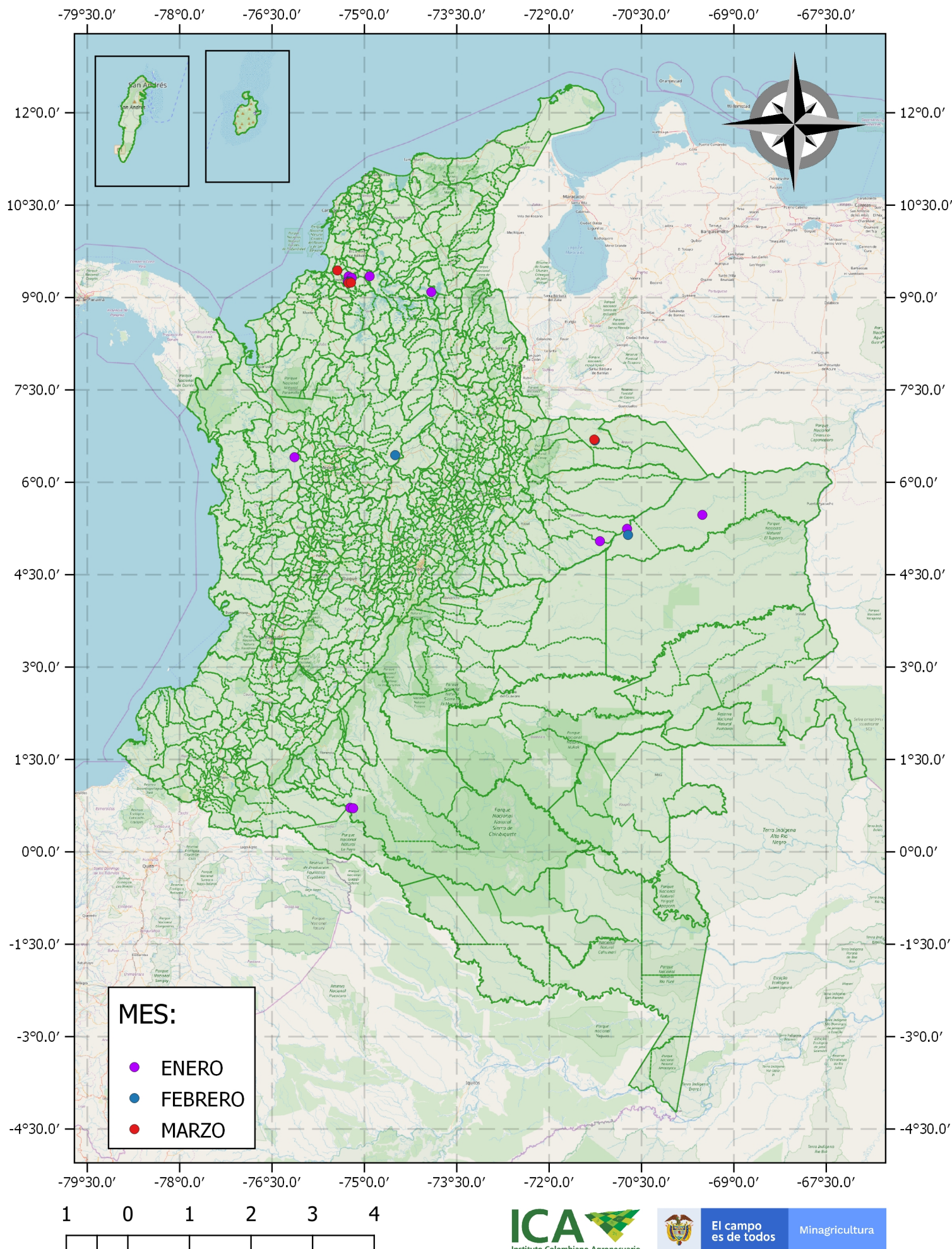
### COMPARATIVO AÑO 2018

DEPARTAMENTO	PREDIOS REPORTADOS	ENCEFALITIS EQUI-VENEZ	ENCEFALITIS EQUI-ESTE	EEV-EEV	NEGATIVO RABIA	NEGATIVO RABIA EEB	NEGATIVO RABIA EEV-EEE	NEGATIVO EEE	NEGATIVO EEV-EEE	RABIA	SÍNDROME NEUROLÓGICO	EN PROCESO
<b>TOTAL MARZO 2018</b>	<b>43</b>	<b>0</b>	<b>0</b>	<b>0</b>	<b>13</b>	<b>9</b>	<b>5</b>	<b>0</b>	<b>5</b>	<b>11</b>	<b>0</b>	<b>0</b>
<b>TOTAL ACUMULADO MARZO 2018</b>	<b>111</b>	<b>0</b>	<b>0</b>	<b>0</b>	<b>37</b>	<b>14</b>	<b>13</b>	<b>0</b>	<b>14</b>	<b>32</b>	<b>1</b>	<b>0</b>

# OCURRENCIA DE RABIA DE ORIGEN SILVESTRE MARZO 2019 - DATOS PRELIMINARES



# OCURRENCIA DE RABIA DE ORIGEN SILVESTRE ENERO-MARZO 2019 - DATOS PRELIMINARES



**MARZO  
2019**  
 (Datos Preliminares)

### CUADRO SISTÉMICO

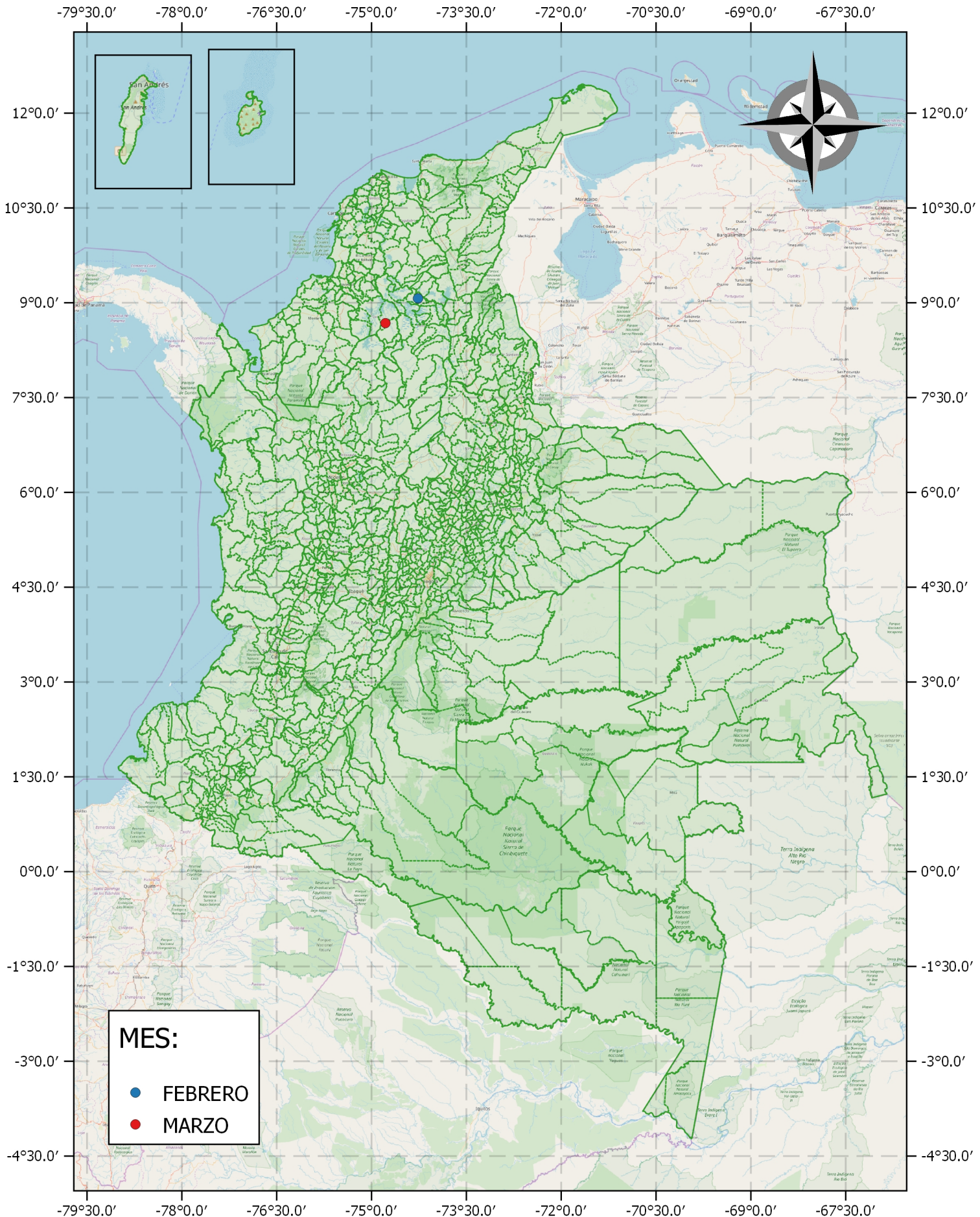
DEPARTAMENTO	PREDIOS REPORTADOS	NEGATIVO PESTE PORCINA CLÁSICA	PESTE PORCINA CLÁSICA	EN PROCESO
ANTIOQUIA	1	0	0	1
ARAUCA	3	3	0	0
ATLÁNTICO	2	2	0	0
CASANARE	2	1	0	1
CAUCA	1	1	0	0
CORDOBA	3	2	0	1
HUILA	1	1	0	0
NARIÑO	1	1	0	0
NORTE_DE_SANTANDER	2	2	0	0
QUINDIO	1	1	0	0
SANTANDER	1	1	0	0
SUCRE	2	1	1	0
<b>TOTAL MARZO 2019</b>	<b>20</b>	<b>16</b>	<b>1</b>	<b>3</b>
<b>TOTAL ACUMULADO MARZO 2019</b>	<b>50</b>	<b>43</b>	<b>2</b>	<b>5</b>

### COMPARATIVO AÑO 2018

DEPARTAMENTO	PREDIOS REPORTADOS	NEGATIVO PESTE PORCINA CLÁSICA	PESTE PORCINA CLÁSICA	EN PROCESO
<b>TOTAL MARZO 2018</b>	<b>28</b>	<b>28</b>	<b>0</b>	<b>0</b>
<b>TOTAL ACUMULADO MARZO 2018</b>	<b>70</b>	<b>70</b>	<b>0</b>	<b>0</b>

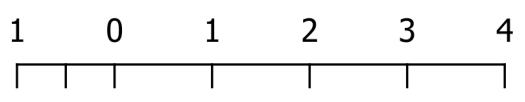


# OCURRENCIA DE PESTE PORCINA CLASICA ENERO-MARZO 2019 - DATOS PRELIMINARES



**MES:**

- FEBRERO
- MARZO





**GOBIERNO  
DE COLOMBIA**



**MINAGRICULTURA**



Instituto Colombiano Agropecuario

**MARZO  
2019**  
(Datos Preliminar)

### CUADRO REPRODUCTIVO

DEPARTAMENTO	PREDIOS REPORTADOS	BRUCELOSIS	NEGATIVO BRUCELOSIS	EN PROCESO
	0	0	0	0
	0	0	0	0
	0	0	0	0
	0	0	0	0
<b>TOTAL MARZO 2019</b>	<b>0</b>	<b>0</b>	<b>0</b>	<b>0</b>
<b>TOTAL ACUMULADO MARZO 2019</b>	<b>19</b>	<b>13</b>	<b>4</b>	<b>2</b>

### COMPARATIVO AÑO 2018

DEPARTAMENTO	PREDIOS REPORTADOS	BRUCELOSIS	NEGATIVO BRUCELOSIS	EN PROCESO
<b>TOTAL MARZO 2018</b>	<b>11</b>	<b>8</b>	<b>3</b>	<b>0</b>
<b>TOTAL ACUMULADO MARZO 2018</b>	<b>31</b>	<b>22</b>	<b>9</b>	<b>0</b>



**GOBIERNO  
DE COLOMBIA**



**MINAGRICULTURA**



**MARZO  
2019**  
(Datos Preliminares)

### PATOLOGÍA GRANULOMATOSA

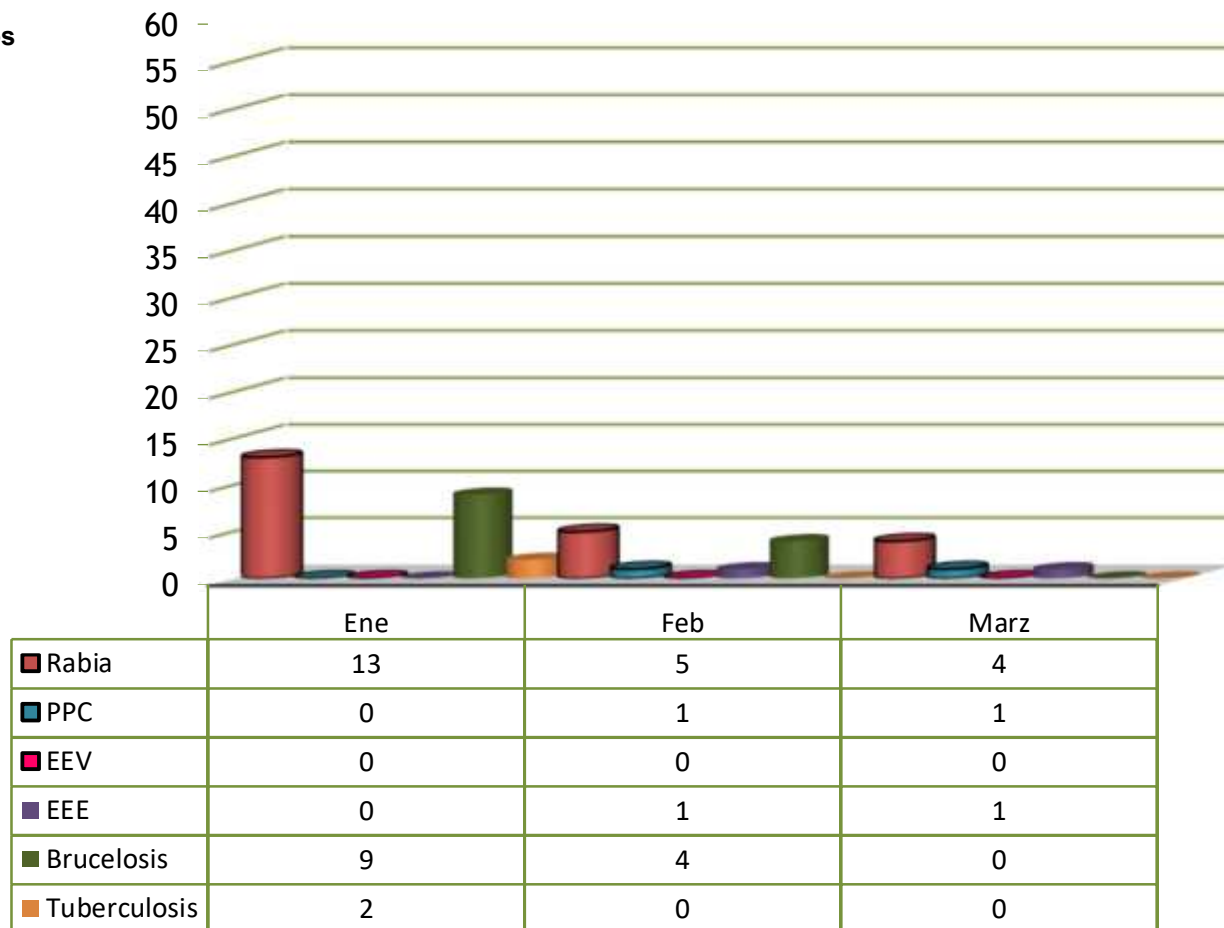
DEPARTAMENTO	PREDIOS REPORTADOS	NEGATIVO TUBERCULOSIS	TUBERCULOSIS	PATOLOGIA GRANULOMATOSA	EN PROCESO PG
	0	0	0	0	0
	0	0	0	0	0
<b>TOTAL MARZO 2019</b>	<b>0</b>	<b>0</b>	<b>0</b>	<b>0</b>	<b>0</b>
<b>TOTAL ACUMULADO MARZO 2019</b>	<b>16</b>	<b>0</b>	<b>2</b>	<b>0</b>	<b>14</b>

### COMPARATIVO AÑO 2018

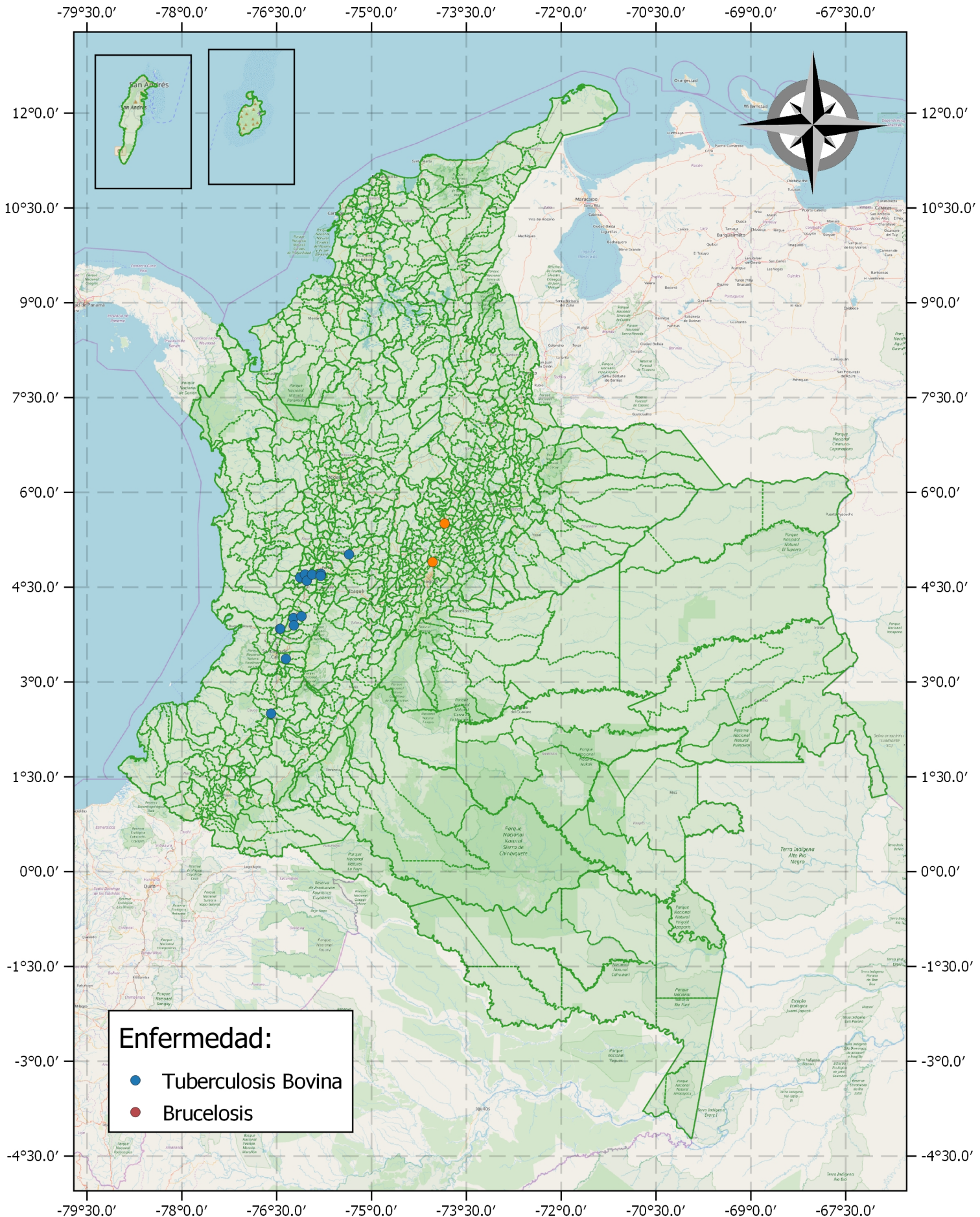
DEPARTAMENTO	PREDIOS REPORTADOS	NEGATIVO TUBERCULOSIS	TUBERCULOSIS	PATOLOGIA GRANULOMATOSA	EN PROCESO PG
<b>TOTAL MARZO 2018</b>	<b>5</b>	<b>1</b>	<b>3</b>	<b>0</b>	<b>1</b>
<b>TOTAL ACUMULADO MARZO 2018</b>	<b>35</b>	<b>7</b>	<b>19</b>	<b>3</b>	<b>6</b>

## Otras Enfermedades de Declaración Obligatoria: Distribución a Marzo de 2019

Predios afectados



# OCURRENCIA DE BRUCELOSIS Y TUBERCULOSIS BOVINA ENERO-MARZO 2019 - DATOS PRELIMINARES



**Enfermedad:**

- Tuberculosis Bovina
- Brucelosis

1    0    1    2    3    4



**GOBIERNO  
DE COLOMBIA**



**MINAGRICULTURA**



**MARZO  
2019**  
(Datos Preliminares)

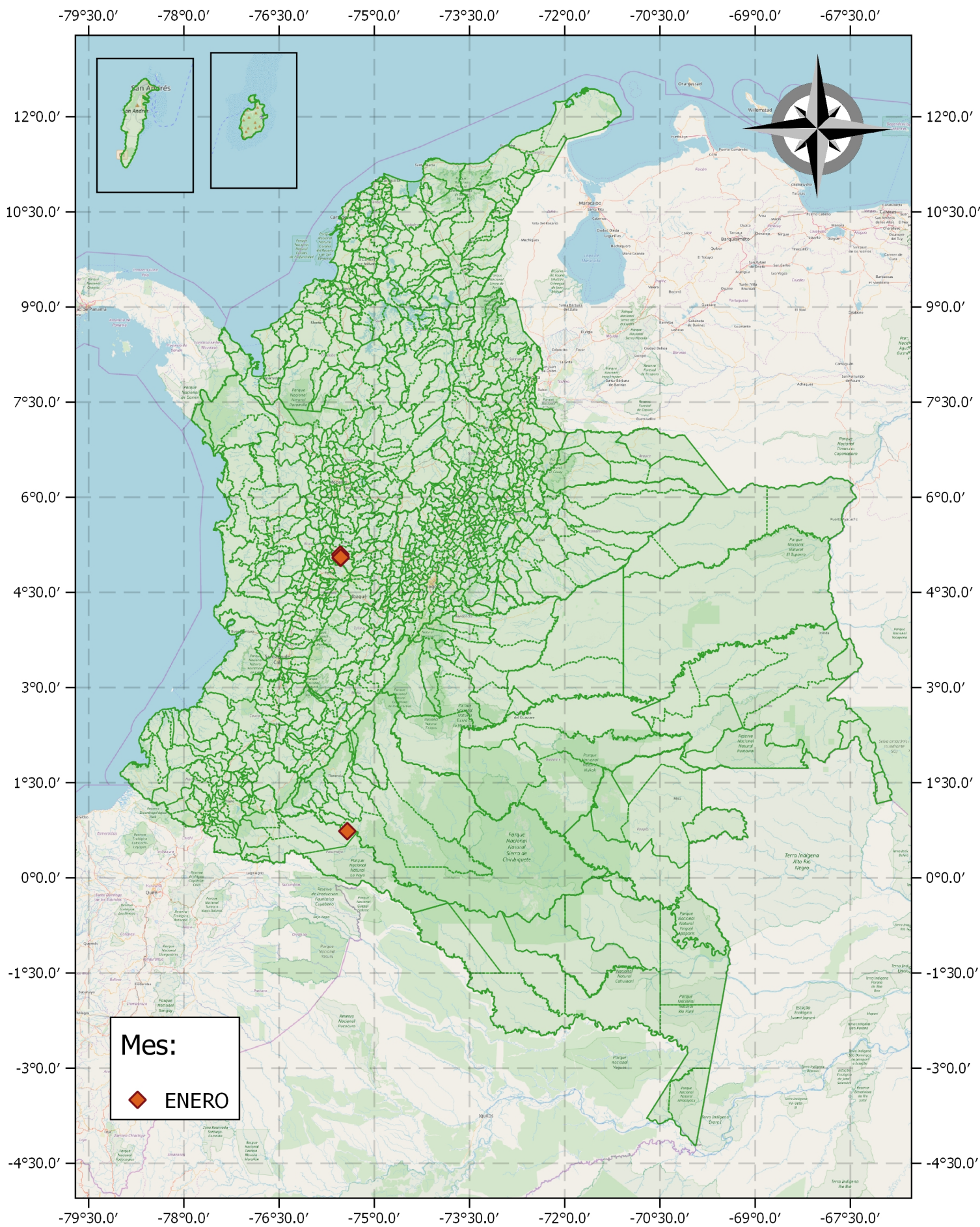
### CUADRO INUSUAL

DEPARTAMENTO	PREDIOS REPORTADOS	INFLUENZA EQUINA TIPO A	NEGATIVO INFLUENZA EQUINA TIPO A
	0	0	0
<b>TOTAL MARZO 2019</b>	<b>0</b>	<b>0</b>	<b>0</b>
<b>TOTAL ACUMULADO MARZO 2019</b>	<b>4</b>	<b>4</b>	<b>0</b>

### COMPARATIVO AÑO 2018

DEPARTAMENTO	PREDIOS REPORTADOS	INFLUENZA EQUINA TIPO A	NEGATIVO INFLUENZA EQUINA TIPO A
<b>TOTAL MARZO 2018</b>	<b>0</b>	<b>0</b>	<b>0</b>
<b>TOTAL ACUMULADO MARZO 2018</b>	<b>0</b>	<b>0</b>	<b>0</b>

# OCURRENCIA DE INFLUENZA EQUINA TIPO A ENERO-MARZO 2019 - DATOS PRELIMINARES



1    0    1    2    3    4

**CUADRO RESPIRATORIO, NEUROLÓGICO Y DIARREICO AVIAR**

DEPARTAMENTO	PREDIOS REPORTADOS	NEGATIVO		NEWCASTLE	NEWCASTLE	NEGATIVO	SALMONELOSIS AVIAR	EN PROCESO	EN PROCESO	EN PROCESO	EN PROCESO MI (NC-IA)*	EN PROCESO
		NEWCASTLE	INFLUENZA	ALTA VIRULENCIA	BAJA VIRULENCIA	SALMONELOSIS		CD	CR	SN		CR-SN
ATLÁNTICO	2	1		0	1	0	0	0	0	0	0	0
CAQUETÁ	2	0		0	1	0	0	0	0	0	0	1
CASANARE	3	1		0	2	0	0	0	0	0	0	0
CHOCÓ	1	0		0	1	0	0	0	0	0	0	0
CÓRDOBA	4	3		0	0	0	0	0	1	0	0	0
META	1	1		0	0	0	0	0	0	0	0	0
NORTE_SANTANDER	2	2		0	0	0	0	0	0	0	0	0
SUCRE	1	0		0	1	0	0	0	0	0	0	0
TOLIMA	2	0		0	0	0	1	0	0	0	1	0
VALLE	2	2		0	0	0	0	0	0	0	0	0
<b>TOTAL MARZO 2019</b>	<b>20</b>	<b>10</b>		<b>0</b>	<b>6</b>	<b>0</b>	<b>1</b>	<b>0</b>	<b>1</b>	<b>0</b>	<b>1</b>	<b>1</b>
<b>TOTAL ACUMULADO MARZO 2019</b>	<b>66</b>	<b>47</b>		<b>1</b>	<b>13</b>	<b>1</b>	<b>0</b>	<b>0</b>	<b>2</b>	<b>0</b>	<b>1</b>	<b>1</b>

**COMPARATIVO AÑO 2018**

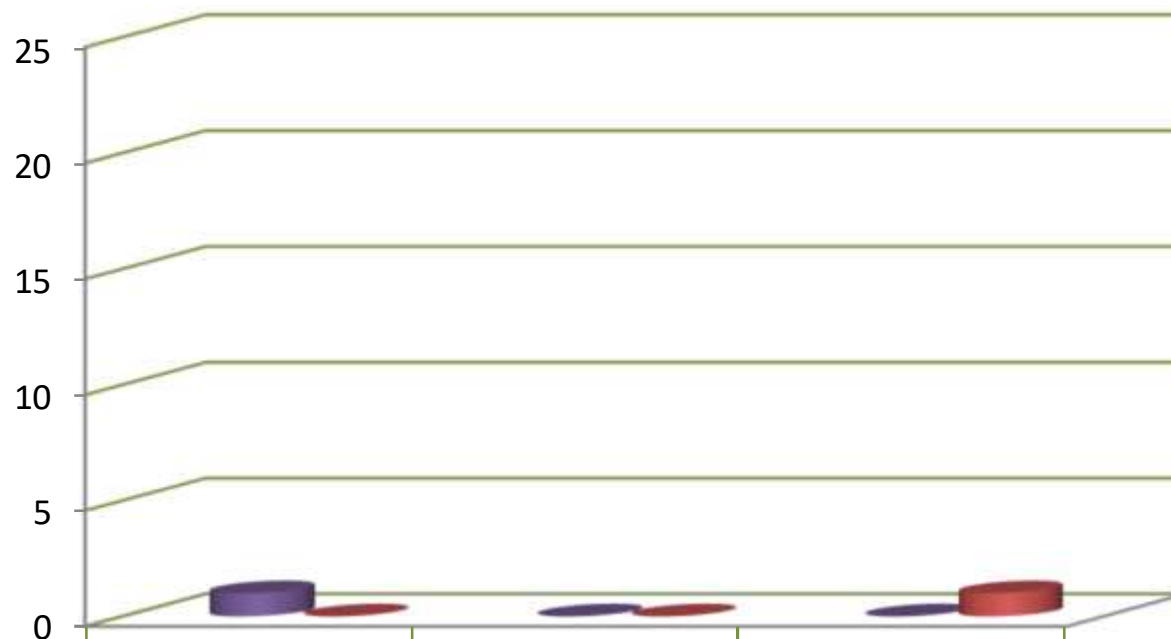
DEPARTAMENTO	PREDIOS REPORTADOS	NEGATIVO		NEWCASTLE	NEWCASTLE	NEGATIVO	SALMONELOSIS AVIAR	EN PROCESO	EN PROCESO	EN PROCESO	EN PROCESO MI (NC-IA)*	EN PROCESO
		NEWCASTLE	INFLUENZA	ALTA VIRULENCIA	BAJA VIRULENCIA	SALMONELOSIS		CD	CR	SN		CR-SN
<b>TOTAL MARZO 2018</b>	<b>27</b>	<b>23</b>		<b>1</b>	<b>3</b>	<b>0</b>	<b>0</b>	<b>0</b>	<b>0</b>	<b>0</b>	<b>0</b>	<b>0</b>
<b>TOTAL ACUMULADO MARZO 2018</b>	<b>100</b>	<b>84</b>		<b>5</b>	<b>9</b>	<b>2</b>	<b>0</b>	<b>0</b>	<b>0</b>	<b>0</b>	<b>0</b>	<b>0</b>

\* Mortalidad Inusual (newcastle-Influenza)



## Otras Enfermedades de Declaración Obligatoria Aviar: Distribución a Marzo de 2019

Predios afectados



■ Newcastle Alta Virulencia

■ Salmonellosis

Ene

Feb

Marz

1

0

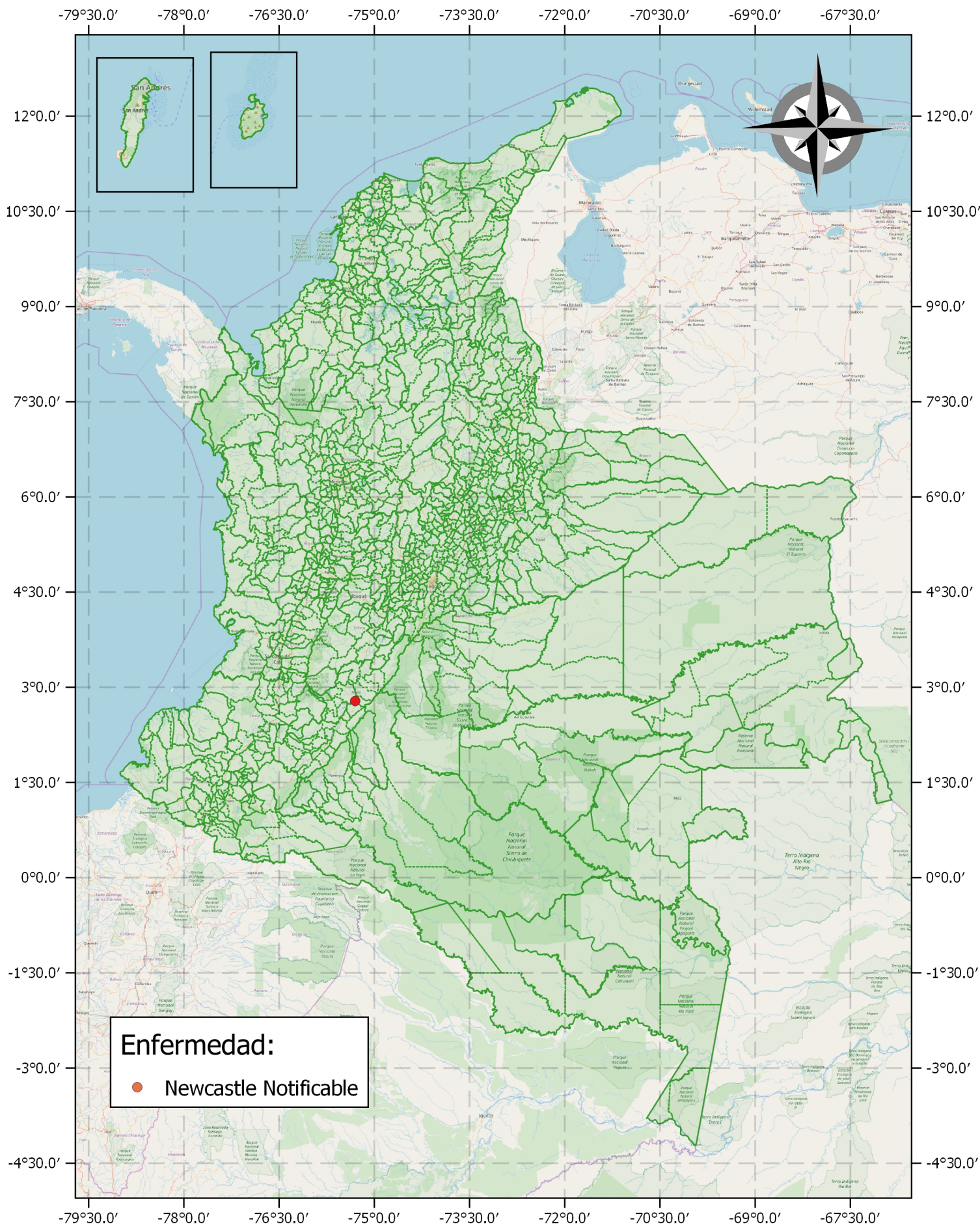
0

0

0

1

# OCURRENCIA DE NEWCASTLE NOTIFICABLE Y SALMONELOSIS AVIAR ENERO-MARZO 2019 - DATOS PRELIMINARES



**Enfermedad:**  
● Newcastle Notificable

