



**BOLETIN EPIDEMIOLOGICO MENSUAL DE OCURRENCIAS DE ENFERMEDADES VESICULARES  
(DATOS PRELIMINARES)  
COLOMBIA 2003**

**JUNIO  
DE 2003**

**GRUPO DE EPIDEMIOLOGIA VETERINARIA  
DIVISION DE SANIDAD ANIMAL ICA**

**Producido el 31 de Julio de 2003**

DEPARTAMENTO	PREDIOS REPORTADOS	PREDIOS CON COLECTA DE EPITELIO	AFTOSA "A"	AFTOSA "O"	@ FIEBRE AFTOSA	ESTOMATITIS INDIANA	ESTOMATITIS NEW JERSEY	DIAGNOSTICO EN PROCESO	& ESTOMATITIS VESICULAR	@ NEGATIVO FIEB.AFTOSA	VESICULAR CLINICO
ANTIOQUIA	2	2	0	0	0	1	1	1	0	0	0
ATLANTICO	3	0	0	0	0	0	0	1	1	1	1
BOLIVAR	4	4	0	0	0	1	1	2	0	0	0
BOYACA	2	2	0	0	0	2	2	0	0	0	0
CAUCA	4	3	0	0	0	0	1	0	0	1	0
CESAR	3	2	0	0	0	1	0	0	0	1	0
CORDOBA	6	4	0	0	0	0	0	0	0	2	0
CUNDINAMARCA	4	4	0	0	0	0	0	3	0	0	0
LA GUAJIRA	1	0	0	0	0	0	0	0	0	1	0
MAGDALENA	4	4	0	0	0	0	0	0	0	0	0
NARIÑO	5	5	0	0	0	0	0	1	0	0	0
NORTE DE SANTANDER	4	3	0	0	0	1	1	1	0	1	0
SANTANDER	25	22	0	0	0	1	1	4	1	1	1
SUCRE	14	11	0	0	0	0	0	4	0	3	0
VALLE	5	5	0	0	0	0	0	1	0	0	0
<b>TOTAL JUNIO 2003</b>	<b>86</b>	<b>71</b>	<b>0</b>	<b>0</b>	<b>0</b>	<b>7</b>	<b>7</b>	<b>18</b>	<b>2</b>	<b>11</b>	<b>2</b>
<b>ACUMULADO JUN. 2003</b>	<b>362</b>	<b>282</b>	<b>0</b>	<b>0</b>	<b>0</b>	<b>33</b>	<b>226</b>	<b>22</b>	<b>3</b>	<b>67</b>	<b>10</b>

**COMPARATIVO AÑO 2002**

DEPARTAMENTO	PREDIOS REPORTADOS	PREDIOS CON COLECTA	AFTOSA "A"	AFTOSA "O"	@ FIEBRE AFTOSA	ESTOMATITIS INDIANA	ESTOMATITIS NEW JERSEY	DIAGNOSTICO EN PROCESO	& ESTOMATITIS VESICULAR	@ NEGATIVO FIEB.AFTOSA	VESICULAR CLINICO
<b>TOTAL JUNIO 2002</b>	<b>54</b>	<b>47</b>	<b>0</b>	<b>0</b>	<b>0</b>	<b>10</b>	<b>20</b>	<b>0</b>	<b>1</b>	<b>16</b>	<b>7</b>
<b>ACUMULADO JUN. 2002</b>	<b>464</b>	<b>420</b>	<b>0</b>	<b>3</b>	<b>1</b>	<b>83</b>	<b>234</b>	<b>0</b>	<b>7</b>	<b>92</b>	<b>44</b>

& Diagnostico clínico epidemiológico

@ Diagnostico por investigación seroepidemiológica



**BOLETIN EPIDEMIOLOGICO MENSUAL DE OCURRENCIAS DE ENFERMEDADES VESICULARES  
(DATOS PRELIMINARES)  
COLOMBIA 2003**

**ABRIL  
DE 2003**

**GRUPO DE EPIDEMIOLOGIA VETERINARIA  
DIVISION DE SANIDAD ANIMAL ICA**

**Actualizado el 31 de Julio de 2003**

DEPARTAMENTO	PREDIOS REPORTADOS	PREDIOS CON COLECTA DE EPITELIO	AFTOSA "A"	AFTOSA "O"	@ FIEBRE AFTOSA	ESTOMATITIS INDIANA	ESTOMATITIS NEW JERSEY	DIAGNOSTICO EN PROCESO	& ESTOMATITIS VESICULAR	@ NEGATIVO FIEB.AFTOSA	VESICULAR CLINICO
ANTIOQUIA	9	7	0	0	0	1	6	0	0	2	0
BOYACA	1	1	0	0	0	0	1	0	0	0	0
CASANARE	1	0	0	0	0	0	0	0	0	0	1
CESAR	2	1	0	0	0	0	1	0	0	1	0
HUILA	1	1	0	0	0	0	1	0	0	0	0
NORTE DE SANTANDER	2	1	0	0	0	0	1	0	0	1	0
SANTANDER	15	12	0	0	0	0	12	0	0	3	0
TOLIMA	1	1	0	0	0	0	1	0	0	0	0
VALLE	1	1	0	0	0	0	1	0	0	0	0
<b>TOTAL ABRIL 2003</b>	<b>33</b>	<b>25</b>	<b>0</b>	<b>0</b>	<b>0</b>	<b>1</b>	<b>24</b>	<b>0</b>	<b>0</b>	<b>7</b>	<b>1</b>
<b>ACUMULADO ABR. 2003</b>	<b>220</b>	<b>164</b>	<b>0</b>	<b>0</b>	<b>0</b>	<b>24</b>	<b>139</b>	<b>0</b>	<b>1</b>	<b>46</b>	<b>9</b>

**COMPARATIVO AÑO 2002**

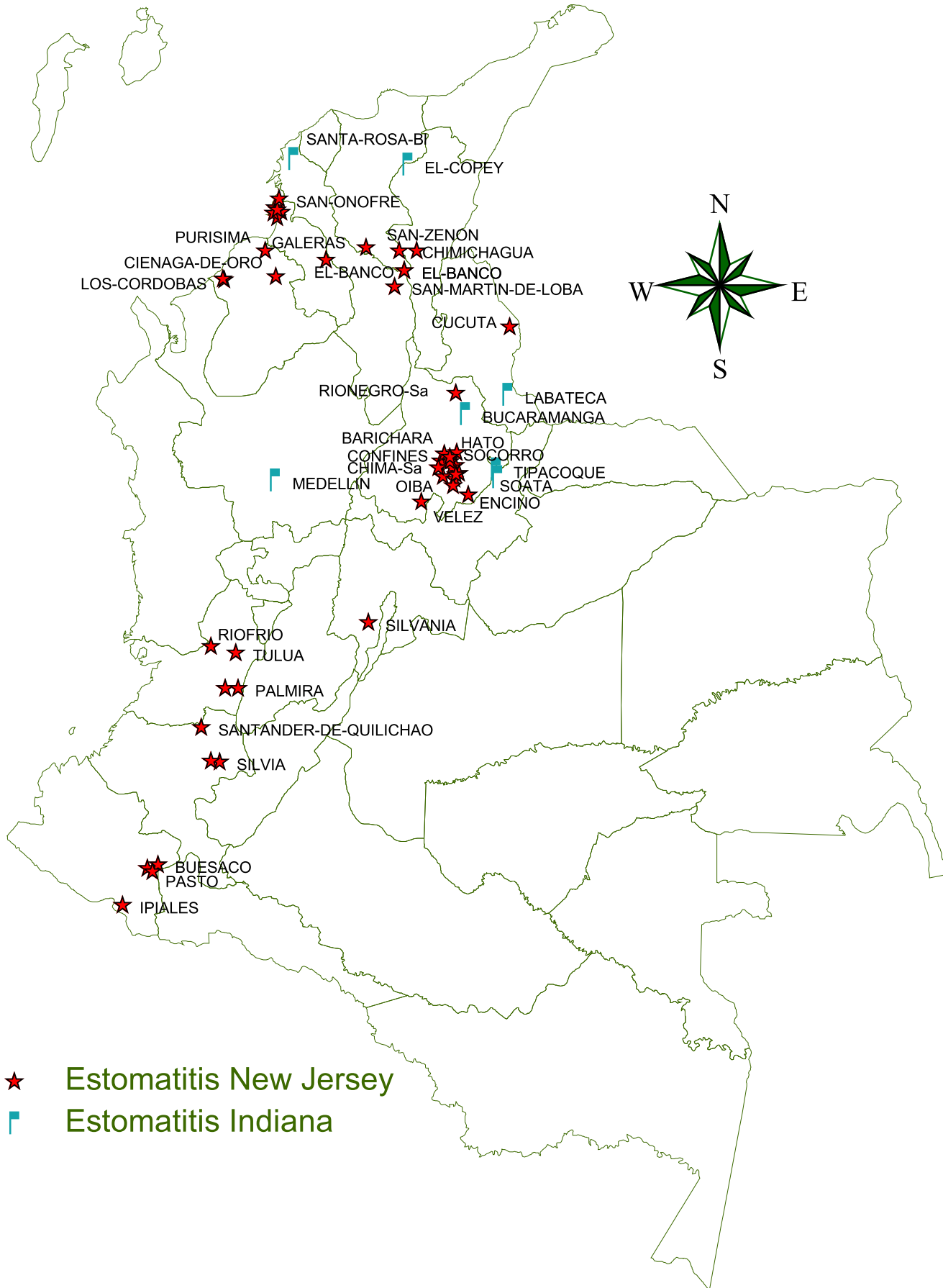
DEPARTAMENTO	PREDIOS REPORTADOS	PREDIOS CON COLECTA	AFTOSA "A"	AFTOSA "O"	@ FIEBRE AFTOSA	ESTOMATITIS INDIANA	ESTOMATITIS NEW JERSEY	DIAGNOSTICO EN PROCESO	& ESTOMATITIS VESICULAR	@ NEGATIVO FIEB.AFTOSA	VESICULAR CLINICO
<b>TOTAL ABRIL 2002</b>	<b>53</b>	<b>51</b>	<b>0</b>	<b>0</b>	<b>0</b>	<b>22</b>	<b>24</b>	<b>0</b>	<b>0</b>	<b>5</b>	<b>2</b>
<b>ACUMULADO ABR. 2002</b>	<b>358</b>	<b>327</b>	<b>0</b>	<b>3</b>	<b>0</b>	<b>63</b>	<b>195</b>	<b>0</b>	<b>5</b>	<b>61</b>	<b>31</b>

& Diagnostico clínico epidemiológico

@ Diagnostico por investigación seroepidemiológica

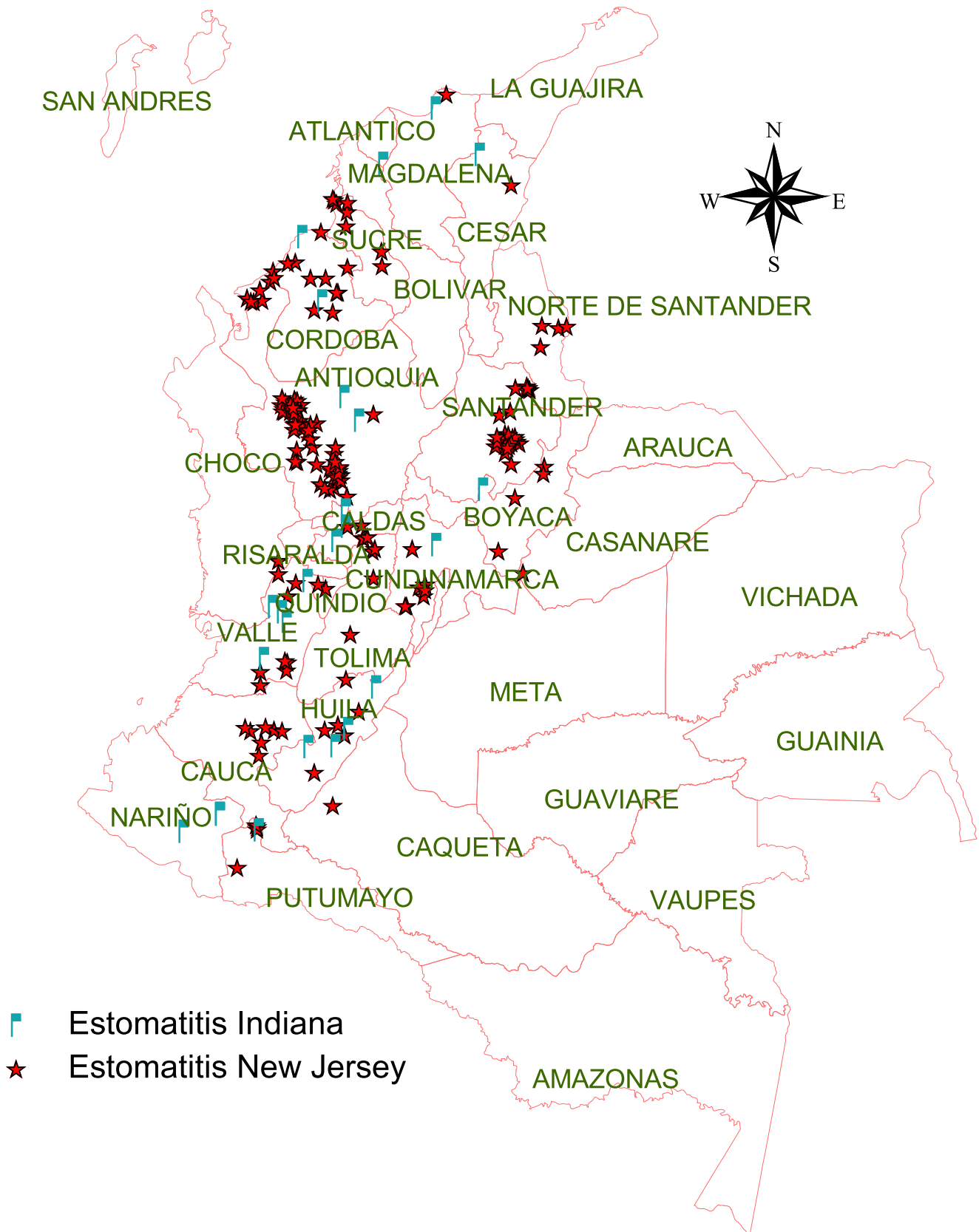
# Ocurrencia de enfermedades vesiculares (Datos preliminares)

## Colombia - Junio de 2003



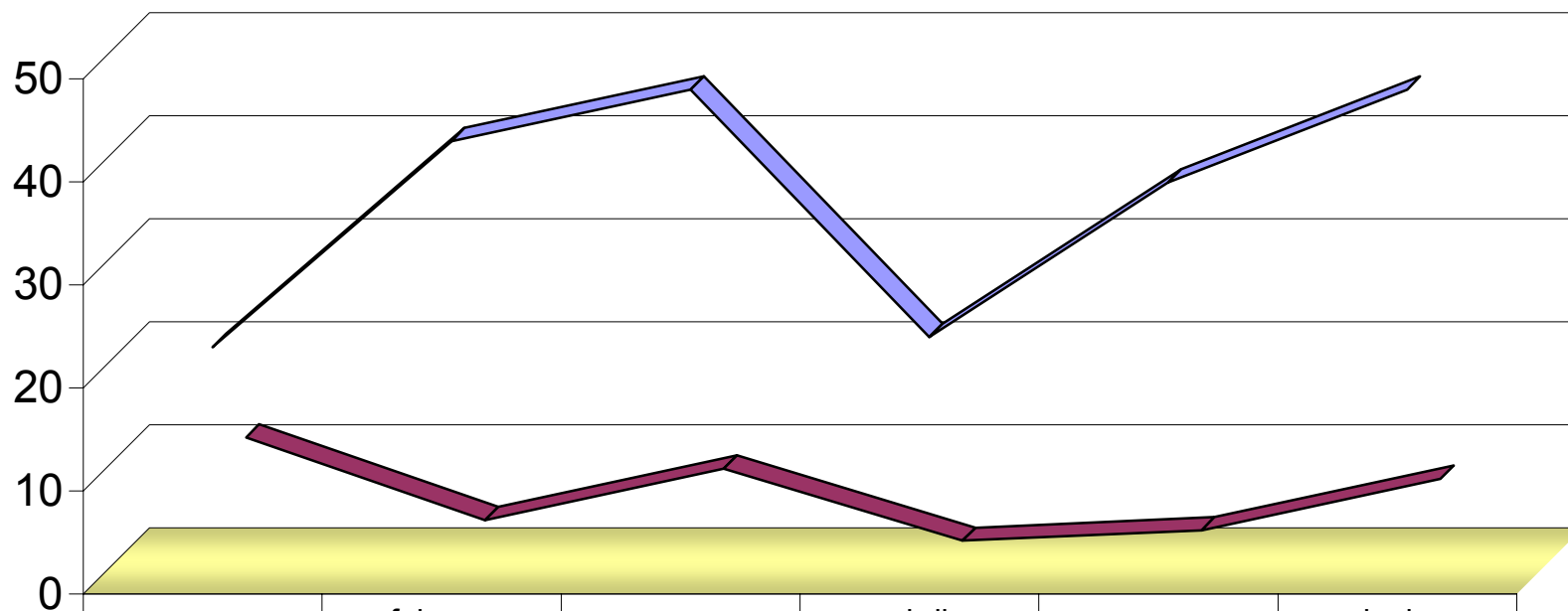
- ★ Estomatitis New Jersey
- ▣ Estomatitis Indiana

# Acumulado enfermedades vesiculares a Junio Colombia 2003



## Estomatitis Vesicular: Distribución a junio de 2003

Predios afectados



■ Estomatitis Jersey

■ Estomatitis Indiana

**OCURRENCIA DE ENFERMEDADES VESICULARES  
(DATOS PRELIMINARES)  
CUADRANTES AFECTADOS JUNIO DE 2003**

<b>ESTOMATITIS NEW JERSEY</b>	
<b>DEPARTAMENTO</b>	<b>CUADRANTE</b>
BOLIVAR	0844F
CAUCA CAUCA CAUCA	1939I 2040G 2040H
CESAR	0745E
CORDOBA CORDOBA CORDOBA CORDOBA	0841C 0840B 0840B 0741E
CUNDINAMARCA	1744A
MAGDALENA MAGDALENA MAGDALENA MAGDALENA	0745D 0845A 0845A 0744D
NARIÑO NARIÑO NARIÑO NARIÑO	2338F 2437F 2338E 2338E
NORTE DE SANTANDER	0947F
SANTANDER SANTANDER SANTANDER SANTANDER SANTANDER SANTANDER SANTANDER SANTANDER SANTANDER SANTANDER SANTANDER SANTANDER SANTANDER SANTANDER SANTANDER SANTANDER SANTANDER SANTANDER SANTANDER SANTANDER	1246H 1346A 1346D 1346B 1346B 1346I 1246G 1246G 1246G 1246H 1246H 1246H 1346E 1346E 1146B 1346B 1346B 1445B
SUCRE SUCRE SUCRE	0743G 0641C 0641F

**ESTOMATITIS NEW JERSEY ( CONTINUA...)**

<b>DEPARTAMENTO</b>	<b>CUADRANTE</b>
SUCRE	0641F
SUCRE	0641F
SUCRE	0641F
SUCRE	0641F
VALLE	1840H
VALLE	1840I
VALLE	1740G
VALLE	1740I

**ESTOMATITIS INDIANA**

<b>DEPARTAMENTO</b>	<b>CUADRANTE</b>
ANTIOQUIA	1341F
BOLIVAR	0542A
BOYACA	1347E
BOYACA	1347B
CESAR	0545A
NORTE DE SANTANDER	1147C
SANTANDER	1146I



**BOLETIN EPIDEMIOLOGICO MENSUAL DE OCURRENCIAS DE ENFERMEDADES VESICULARES  
(DATOS PRELIMINARES)  
COLOMBIA 2003**

**ABRIL  
DE 2003**

**GRUPO DE EPIDEMIOLOGIA VETERINARIA  
DIVISION DE SANIDAD ANIMAL ICA**

**Actualizado el 31 de Julio de 2003**

DEPARTAMENTO	PREDIOS REPORTADOS	PREDIOS CON COLECTA DE EPITELIO	AFTOSA "A"	AFTOSA "O"	@ FIEBRE AFTOSA	ESTOMATITIS INDIANA	ESTOMATITIS NEW JERSEY	DIAGNOSTICO EN PROCESO	& ESTOMATITIS VESICULAR	@ NEGATIVO FIEB.AFTOSA	VESICULAR CLINICO
ANTIOQUIA	9	7	0	0	0	1	6	0	0	2	0
BOYACA	1	1	0	0	0	0	1	0	0	0	0
CASANARE	1	0	0	0	0	0	0	0	0	0	1
CESAR	2	1	0	0	0	0	1	0	0	1	0
HUILA	1	1	0	0	0	0	1	0	0	0	0
NORTE DE SANTANDER	2	1	0	0	0	0	1	0	0	1	0
SANTANDER	15	12	0	0	0	0	12	0	0	3	0
TOLIMA	1	1	0	0	0	0	1	0	0	0	0
VALLE	1	1	0	0	0	0	1	0	0	0	0
<b>TOTAL ABRIL 2003</b>	<b>33</b>	<b>25</b>	<b>0</b>	<b>0</b>	<b>0</b>	<b>1</b>	<b>24</b>	<b>0</b>	<b>0</b>	<b>7</b>	<b>1</b>
<b>ACUMULADO ABR. 2003</b>	<b>220</b>	<b>164</b>	<b>0</b>	<b>0</b>	<b>0</b>	<b>24</b>	<b>139</b>	<b>0</b>	<b>1</b>	<b>46</b>	<b>9</b>

**COMPARATIVO AÑO 2002**

DEPARTAMENTO	PREDIOS REPORTADOS	PREDIOS CON COLECTA	AFTOSA "A"	AFTOSA "O"	@ FIEBRE AFTOSA	ESTOMATITIS INDIANA	ESTOMATITIS NEW JERSEY	DIAGNOSTICO EN PROCESO	& ESTOMATITIS VESICULAR	@ NEGATIVO FIEB.AFTOSA	VESICULAR CLINICO
<b>TOTAL ABRIL 2002</b>	<b>53</b>	<b>51</b>	<b>0</b>	<b>0</b>	<b>0</b>	<b>22</b>	<b>24</b>	<b>0</b>	<b>0</b>	<b>5</b>	<b>2</b>
<b>ACUMULADO ABR. 2002</b>	<b>358</b>	<b>327</b>	<b>0</b>	<b>3</b>	<b>0</b>	<b>63</b>	<b>195</b>	<b>0</b>	<b>5</b>	<b>61</b>	<b>31</b>

& Diagnostico clínico epidemiológico

@ Diagnostico por investigación seroepidemiológica





**BOLETIN EPIDEMIOLOGICO MENSUAL DE OCURRENCIAS DE ENFERMEDADES VESICULARES  
(DATOS PRELIMINARES)  
COLOMBIA 2003**

**MAYO  
DE 2003**

**GRUPO DE EPIDEMIOLOGIA VETERINARIA  
DIVISION DE SANIDAD ANIMAL ICA**

**Actualizado el 31 de Julio de 2003**

DEPARTAMENTO	PREDIOS REPORTADOS	PREDIOS CON COLECTA DE EPITELIO	AFTOSA "A"	AFTOSA "O"	@ FIEBRE AFTOSA	ESTOMATITIS INDIANA	ESTOMATITIS NEW JERSEY	DIAGNOSTICO EN PROCESO	& ESTOMATITIS VESICULAR	@ NEGATIVO FIEB.AFTOSA	VESICULAR CLINICO
ANTIOQUIA	3	3	0	0	0	0	3	0	0	0	0
BOLIVAR	1	0	0	0	0	0	0	0	0	1	0
BOYACA	3	2	0	0	0	0	1	1	0	1	0
CALDAS	1	1	0	0	0	0	1	0	0	0	0
CAUCA	1	1	0	0	0	0	1	0	0	0	0
CESAR	1	0	0	0	0	0	0	0	0	1	0
CORDOBA	10	8	0	0	0	1	7	0	0	2	0
CUNDINAMARCA	5	5	0	0	0	0	5	0	0	0	0
DISTRITO CAPITAL	1	0	0	0	0	0	0	0	0	0	1
HUILA	1	1	0	0	0	1	0	0	0	0	0
LA GUAJIRA	1	1	0	0	0	0	0	1	0	0	0
NARIÑO	2	0	0	0	0	0	0	0	0	2	0
NORTE DE SANTANDER	3	2	0	0	0	0	2	0	0	1	0
QUINDIO	1	1	0	0	0	0	0	1	0	0	0
SANTANDER	10	9	0	0	0	0	8	1	0	1	0
SUCRE	8	7	0	0	0	0	7	0	0	1	0
VALLE	4	4	0	0	0	0	4	0	0	0	0
<b>TOTAL MAYO 2003</b>	<b>56</b>	<b>45</b>	<b>0</b>	<b>0</b>	<b>0</b>	<b>2</b>	<b>39</b>	<b>4</b>	<b>0</b>	<b>10</b>	<b>1</b>
<b>ACUMULADO MAY. 2003</b>	<b>276</b>	<b>209</b>	<b>0</b>	<b>0</b>	<b>0</b>	<b>26</b>	<b>178</b>	<b>4</b>	<b>1</b>	<b>56</b>	<b>10</b>

**COMPARATIVO AÑO 2002**

DEPARTAMENTO	PREDIOS REPORTADOS	PREDIOS CON COLECTA	AFTOSA "A"	AFTOSA "O"	@ FIEBRE AFTOSA	ESTOMATITIS INDIANA	ESTOMATITIS NEW JERSEY	DIAGNOSTICO EN PROCESO	& ESTOMATITIS VESICULAR	@ NEGATIVO FIEB.AFTOSA	VESICULAR CLINICO
<b>TOTAL MAYO 2002</b>	<b>52</b>	<b>46</b>	<b>0</b>	<b>0</b>	<b>1</b>	<b>10</b>	<b>19</b>	<b>0</b>	<b>1</b>	<b>15</b>	<b>6</b>
<b>ACUMULADO MAY. 2002</b>	<b>410</b>	<b>373</b>	<b>0</b>	<b>3</b>	<b>1</b>	<b>73</b>	<b>214</b>	<b>0</b>	<b>6</b>	<b>76</b>	<b>37</b>

& Diagnostico clínico epidemiológico

@ Diagnostico por investigación seroepidemiológica