

**BOLETIN EPIDEMIOLOGICO MENSUAL DE OCURRENCIA DE ENFERMEDADES VESICULARES
Y OTRAS ENFERMEDADES DE DECLARACION OBLIGATORIA COLOMBIA 2015**
DIRECCION TECNICA DE VIGILANCIA EPIDEMIOLOGICA
SUBGERENCIA DE PROTECCION ANIMAL

**ENERO
2015**
(Datos Definitivos)

VESICULARES

Elaborado el 1 de marzo de 2016

DEPARTAMENTO	PREDIOS REPORTADOS	PREDIOS CON COLECTA DE EPITELIO	AFTOSA "A"	AFTOSA "O"	@ FIEBRE AFTOSA	ESTOMATITIS INDIANA	ESTOMATITIS NEW JERSEY	& ESTOMATITIS VESICULAR	@ NEGATIVO FIEB.AFTOSA
ANTIOQUIA	22	21	0	0	0	1	19	0	2
BOYACA	2	2	0	0	0	0	1	0	1
CALDAS	2	2	0	0	0	1	1	0	0
CAQUETA	1	1	0	0	0	0	1	0	0
CASANARE	1	1	0	0	0	0	1	0	0
CAUCA	2	2	0	0	0	1	1	0	0
CESAR	5	4	0	0	0	1	3	0	1
CORDOBA	7	6	0	0	0	3	2	0	2
CUNDINAMARCA	3	3	0	0	0	2	0	0	1
HUILA	11	11	0	0	0	4	6	0	1
NARIÑO	1	1	0	0	0	0	1	0	0
NORTE DE SANTANDER	1	1	0	0	0	0	1	0	0
PUTUMAYO	1	1	0	0	0	0	1	0	0
QUINDIO	2	0	0	0	0	0	0	0	2
SANTANDER	11	8	0	0	0	1	7	0	3
TOLIMA	8	3	0	0	0	2	1	0	5
TOTAL ENERO 2015	80	67	0	0	0	16	46	0	18

COMPARATIVO AÑO 2014

DEPARTAMENTO	PREDIOS REPORTADOS	PREDIOS CON COLECTA DE EPITELIO	AFTOSA "A"	AFTOSA "O"	@ FIEBRE AFTOSA	ESTOMATITIS INDIANA	ESTOMATITIS NEW JERSEY	& ESTOMATITIS VESICULAR	@ NEGATIVO FIEB.AFTOSA
TOTAL ENERO 2014	17	15	0	0	0	4	7	0	6

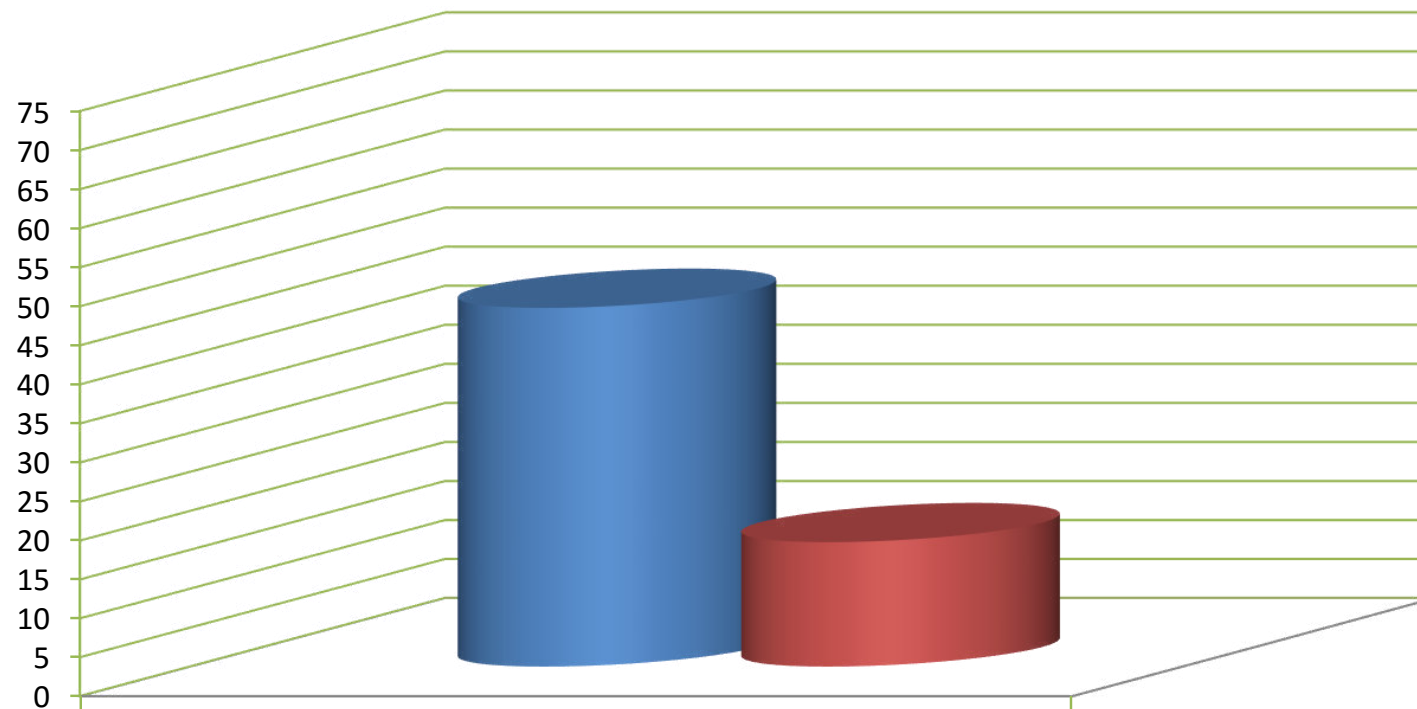
& Diagnostico clínico epidemiológico

@ Diagnostico por investigación seroepidemiológica



Estomatitis Vesicular: Distribución a Enero de 2015

Predios afectados



■ Estomatitis New Jersey
■ Estomatitis Indiana

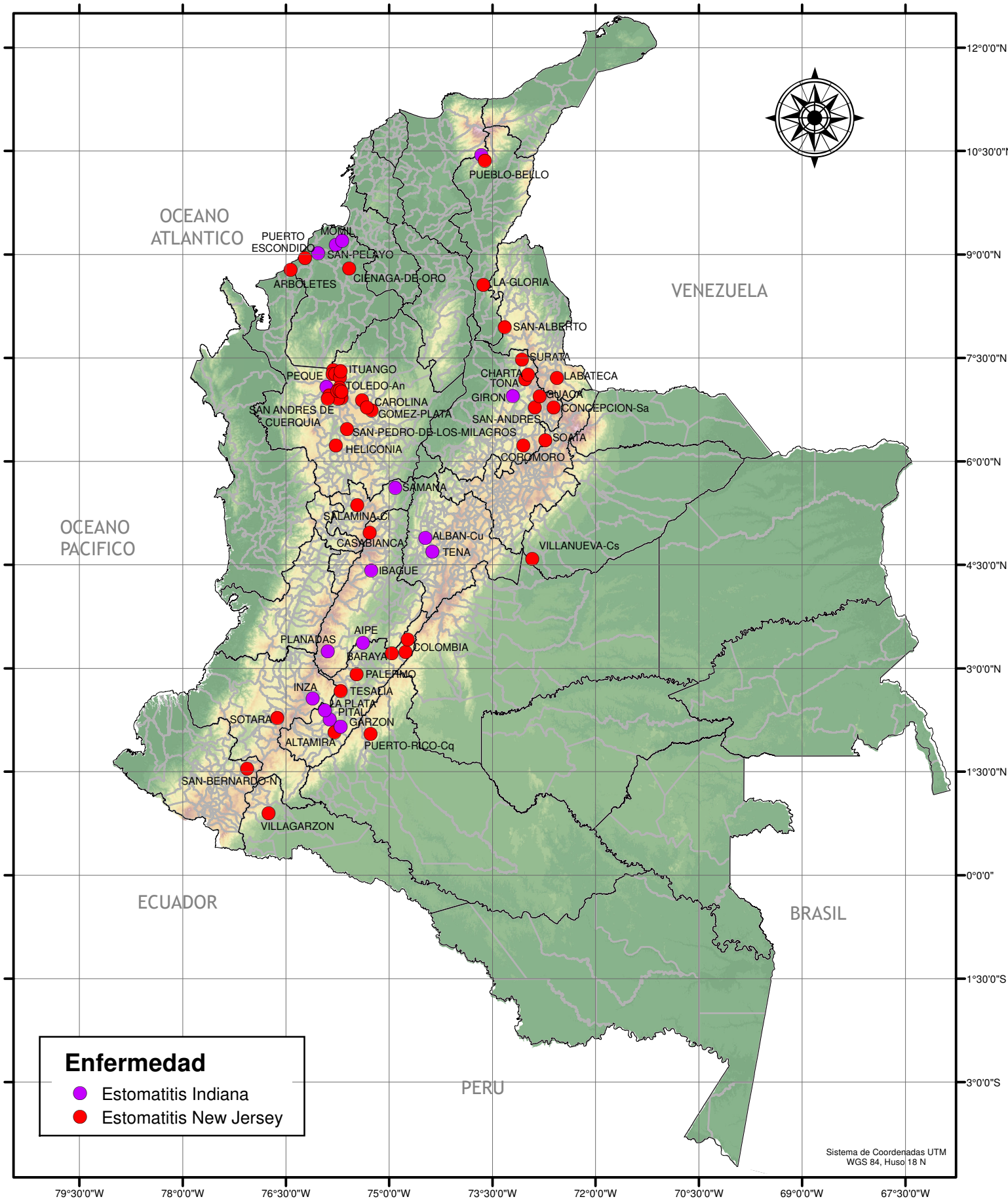
Ene

46

16

Ocurrencia de Enfermedades Vesiculares Enero de 2015

Datos Definitivos



Enfermedad	
●	Estomatitis Indiana
●	Estomatitis New Jersey

Sistema de Coordenadas UTM
WGS 84, Huso 18 N

Escala: 0 55 110 220 Kilometers

Fuente: Dirección Técnica de Vigilancia Epidemiológica



**ENERO
2015**
(Datos Definitivos)

SINDROME NEUROLOGICO

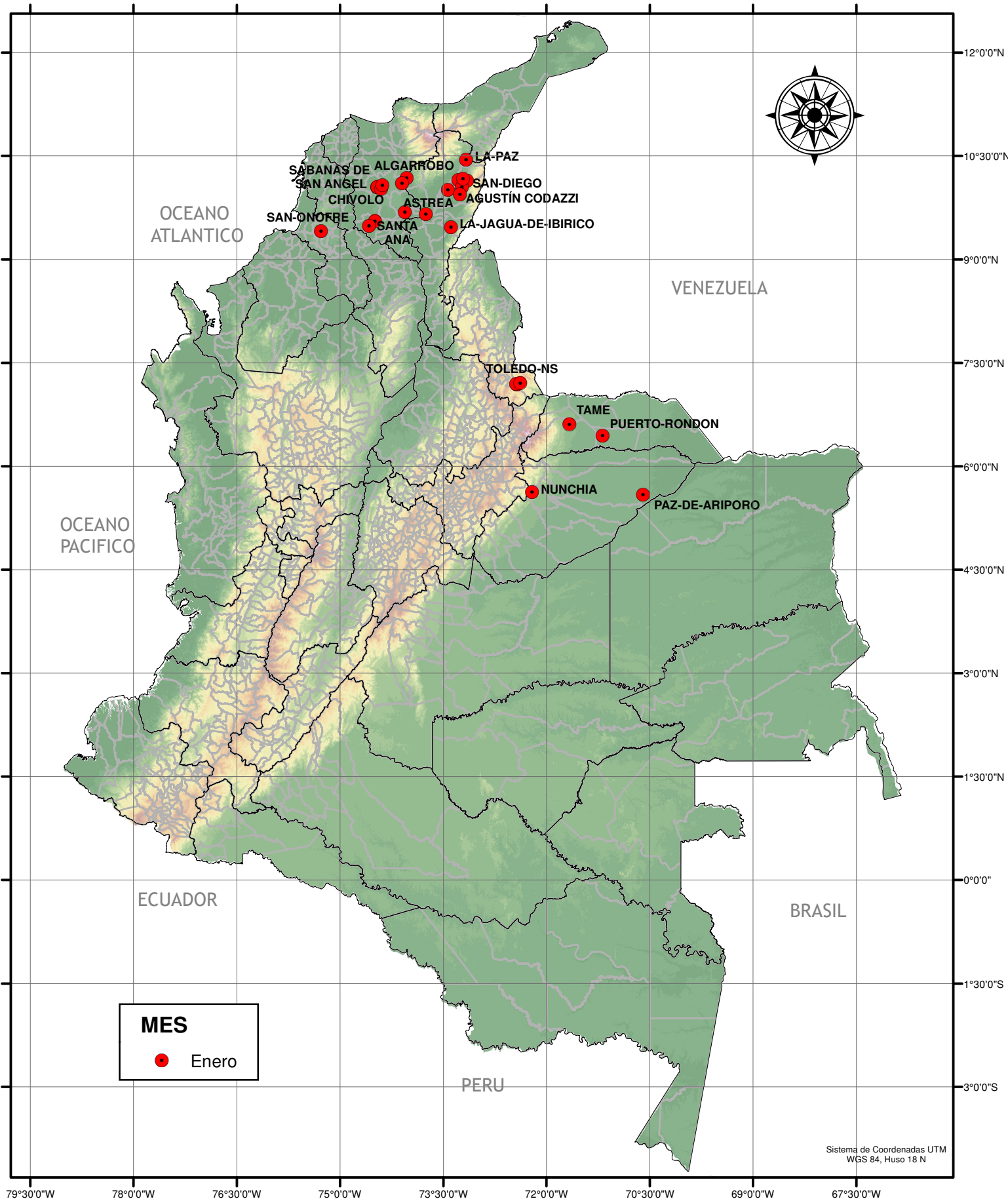
DEPARTAMENTO	PREDIOS REPORTADOS	ENCEFALITIS EQUI-VENEZ	ENCEFALITIS EQUI-ESTE	NEGATIVO RABIA	NEGATIVO RABIA EEB	NEGATIVO RABIA EEV	NEGATIVO RABIA EEV-EEE	NEGATIVO EEV	NEGATIVO EEV-EEE	RABIA	SINDROME NEUROLOGICO
ANTIOQUIA	2	0	0	1	0	0	0	0	1	0	0
ARAUCA	3	0	0	0	0	0	0	0	1	2	0
CAQUETA	1	0	0	0	1	0	0	0	0	0	0
CASANARE	5	0	0	1	2	0	0	0	0	2	0
CAUCA	1	0	0	1	0	0	0	0	0	0	0
CESAR	15	0	0	2	2	0	1	0	1	9	0
CHOCO	1	0	0	0	0	0	0	0	1	0	0
CORDOBA	2	0	0	1	1	0	0	0	0	0	0
MAGDALENA	12	0	0	1	0	0	1	0	0	9	1
META	5	0	0	2	0	0	0	0	3	0	0
NARIÑO	1	0	0	1	0	0	0	0	0	0	0
NORTE DE SANTANDER	4	0	0	1	0	0	0	0	0	3	0
SANTANDER	2	0	0	0	0	0	0	0	2	0	0
SUCRE	1	0	0	0	0	0	0	0	0	1	0
VALLE	3	0	0	2	0	0	1	0	0	0	0
VICHADA	2	0	0	0	1	0	0	0	0	0	1
TOTAL ENERO 2015	60	0	0	13	7	0	3	0	9	26	2

COMPARATIVO AÑO 2014

DEPARTAMENTO	PREDIOS REPORTADOS	ENCEFALITIS EQUI-VENEZ	ENCEFALITIS EQUI-ESTE	NEGATIVO RABIA	NEGATIVO RABIA EEB	NEGATIVO RABIA EEV	NEGATIVO RABIA EEV-EEE	NEGATIVO EEV	NEGATIVO EEV-EEE	RABIA	SINDROME NEUROLOGICO
TOTAL ENERO 2014	48	0	0	9	9	2	1	2	1	22	2

Ocurrencia de Rabia Silvestre Enero de 2015

Datos Definitivos



MES
 ● Enero

Sistema de Coordenadas UTM
 WGS 84, Huso 18 N

Escala: 0 55 110 220 Kilometers

Fuente: Dirección Técnica de Vigilancia Epidemiológica



**ENERO
2015**
(Datos Definitivos)

CUADRO SISTEMICO

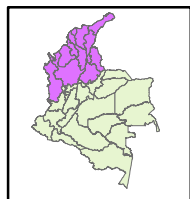
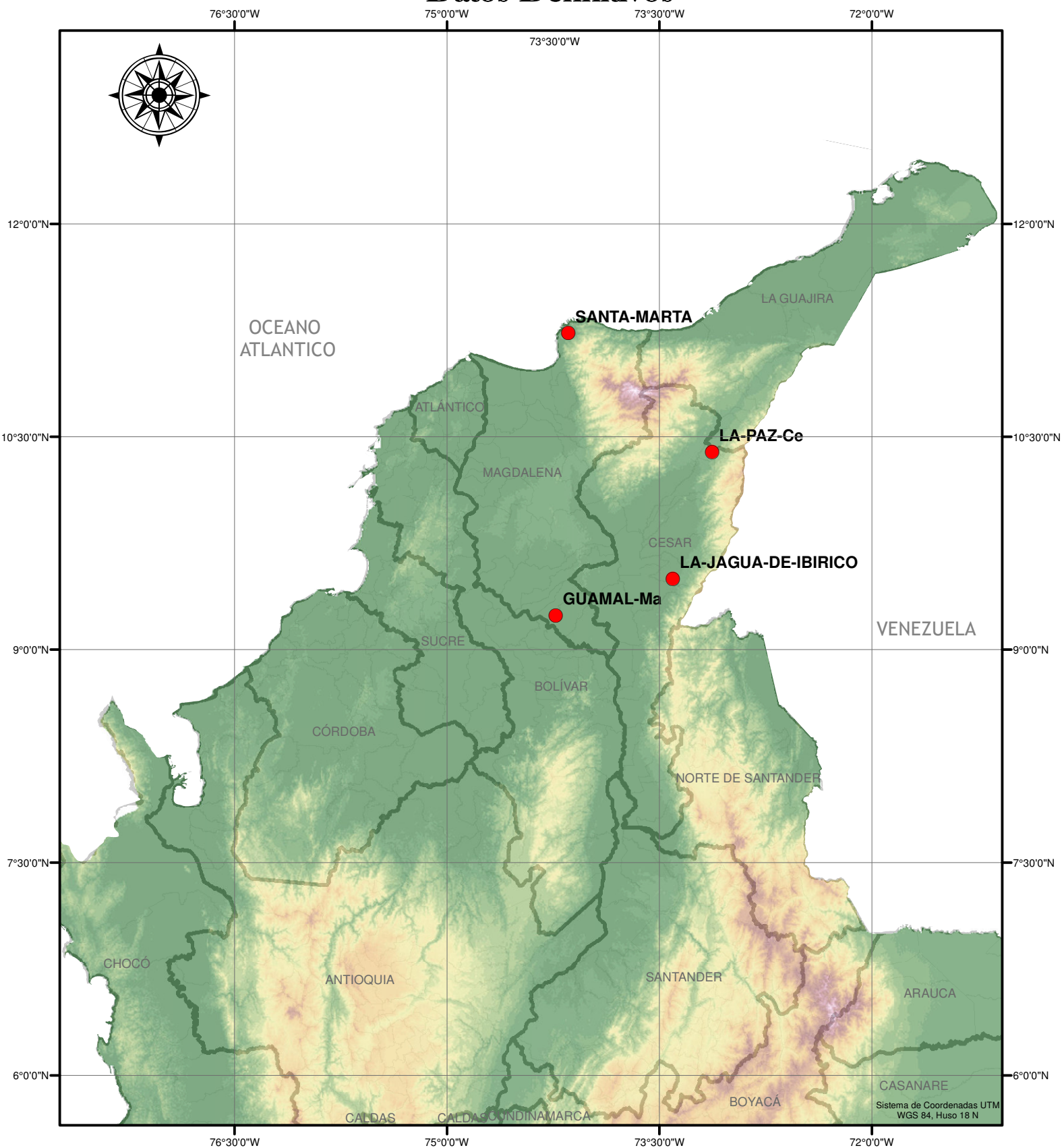
DEPARTAMENTO	PREDIOS REPORTADOS	CUADRO SISTEMICO	NEGATIVO PESTE PORCINA CLASICA	PESTE PORCINA CLASICA
BOLIVAR	1	0	1	0
BOYACA	3	0	3	0
CALDAS	5	0	5	0
CAUCA	2	0	2	0
CESAR	3	0	1	2
HUILA	5	0	5	0
MAGDALENA	2	0	0	2
META	1	0	1	0
NARIÑO	1	0	1	0
PUTUMAYO	1	0	1	0
QUINDIO	1	0	1	0
RISARALDA	2	0	2	0
SANTANDER	1	0	1	0
SUCRE	2	0	2	0
TOLIMA	2	0	2	0
VALLE	1	0	1	0
TOTAL ENERO 2015	33	0	29	4

COMPARATIVO AÑO 2014

DEPARTAMENTO	PREDIOS REPORTADOS	CUADRO SISTEMICO	NEGATIVO PESTE PORCINA CLASICA	PESTE PORCINA CLASICA
TOTAL ENERO 2014	28	0	27	1

Ocurrencia de Peste Porcina Clásica Enero de 2015

Datos Definitivos



Peste Porcina Clásica

● Enero



Escala: 0 40 80 160 Kilometers

**ENERO
2015**
(Datos Definitivos)

CUADRO REPRODUCTIVO

DEPARTAMENTO	PREDIOS REPORTADOS	BRUCELOSIS	CUADRO REPRODUCTIVO	NEGATIVO BRUCELOSIS
ANTIOQUIA	1	0	0	1
CALDAS	5	0	0	5
CAUCA	5	1	0	4
META	3	0	0	3
SANTANDER	1	0	0	1
VALLE	7	7	0	0
VICHADA	1	0	0	1
TOTAL ENERO 2015	23	8	0	15

COMPARATIVO AÑO 2014

DEPARTAMENTO	PREDIOS REPORTADOS	BRUCELOSIS	CUADRO REPRODUCTIVO	NEGATIVO BRUCELOSIS
TOTAL ENERO 2014	8	2	0	6



**ENERO
2015**
(Datos Definitivos)

PATOLOGIA GRANULOMATOSA

DEPARTAMENTO	PREDIOS REPORTADOS	NEGATIVO TUBERCULOSIS	TUBERCULOSIS
ANTIOQUIA	5	4	1
CORDOBA	2	0	2
CUNDINAMARCA	7	5	2
TOTAL ENERO 2015	14	9	5

COMPARATIVO AÑO 2014

DEPARTAMENTO	PREDIOS REPORTADOS	NEGATIVO TUBERCULOSIS	TUBERCULOSIS
TOTAL ENERO 2014	9	4	5

Ocurrencia de Brucelosis y Tuberculosis Enero 2015

Datos Definitivos



Escala: 0 35 70 140 Km

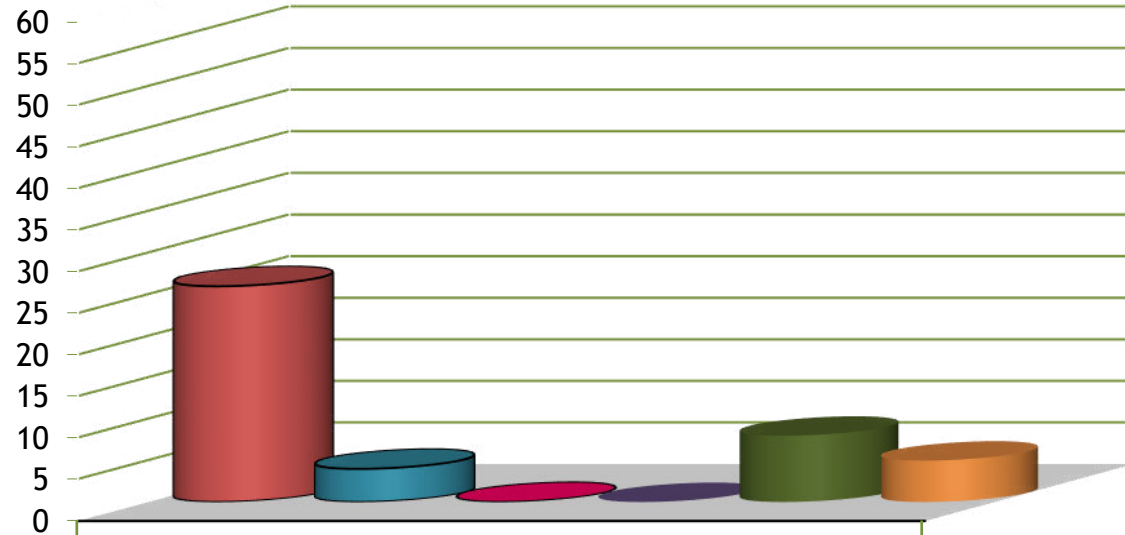
Fuente: Dirección Técnica de Vigilancia Epidemiológica





Otras Enfermedades de Declaración Obligatoria: Distribución a Enero de 2015

Predios afectados



	Ene
■ Rabia	26
■ PPC	4
■ EEV	0
■ EEE	0
■ Brucelosis	8
■ Tuberculosis	5

**ENERO
2015**
(Datos Definitivos)

CUADRO RESPIRATORIO, NEUROLOGICO y DIARREICO AVIAR

DEPARTAMENTO	PREDIOS REPORTADOS	CUADRO RESPIRATORIO	NEGATIVO NEWCASTLE INFLUENZA	NEWCASTLE ALTA VIRULENCIA	NEWCASTLE BAJA VIRULENCIA	NEGATIVO SALMONELOSIS	SINDROME NEUROLOGICO
ANTIOQUIA	1	0	0	0	0	0	1
CASANARE	3	0	1	2	0	0	0
CAUCA	1	0	0	0	0	0	1
CESAR	1	0	0	1	0	0	0
CUNDINAMARCA	2	0	1	1	0	0	0
MAGDALENA	1	0	0	1	0	0	0
META	2	1	0	1	0	0	0
NARIÑO	2	0	0	2	0	0	0
NORTE DE SANTANDER	3	0	3	0	0	0	0
QUINDIO	1	0	1	0	0	0	0
RISARALDA	1	0	1	0	0	0	0
SANTANDER	5	1	3	1	0	0	0
VALLE	1	0	1	0	0	0	0
VICHADA	2	0	0	2	0	0	0
TOTAL ENERO 2015	26	2	11	11	0	0	2

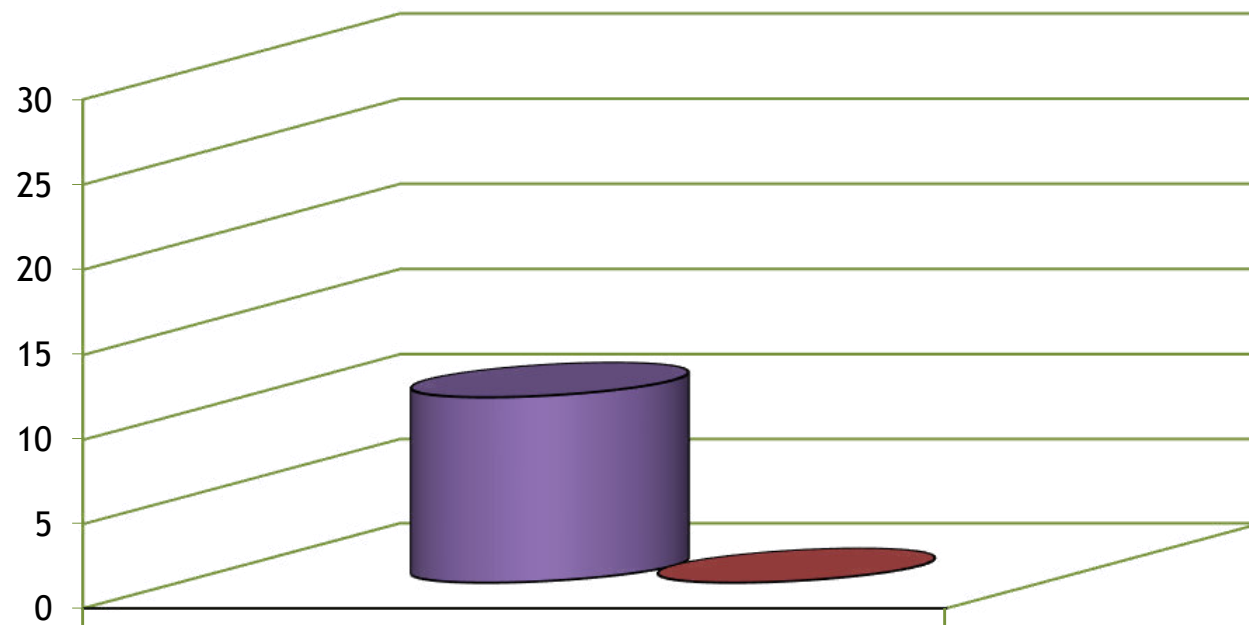
COMPARATIVO AÑO 2014

DEPARTAMENTO	PREDIOS REPORTADOS	CUADRO RESPIRATORIO	NEGATIVO NEWCASTLE INFLUENZA	NEWCASTLE ALTA VIRULENCIA	NEWCASTLE BAJA VIRULENCIA	NEGATIVO SALMONELOSIS	SINDROME NEUROLOGICO
TOTAL ENERO 2014	14	1	6	6	1	0	0



Otras Enfermedades de Declaración Obligatoria Aviar: Distribución a Enero de 2015

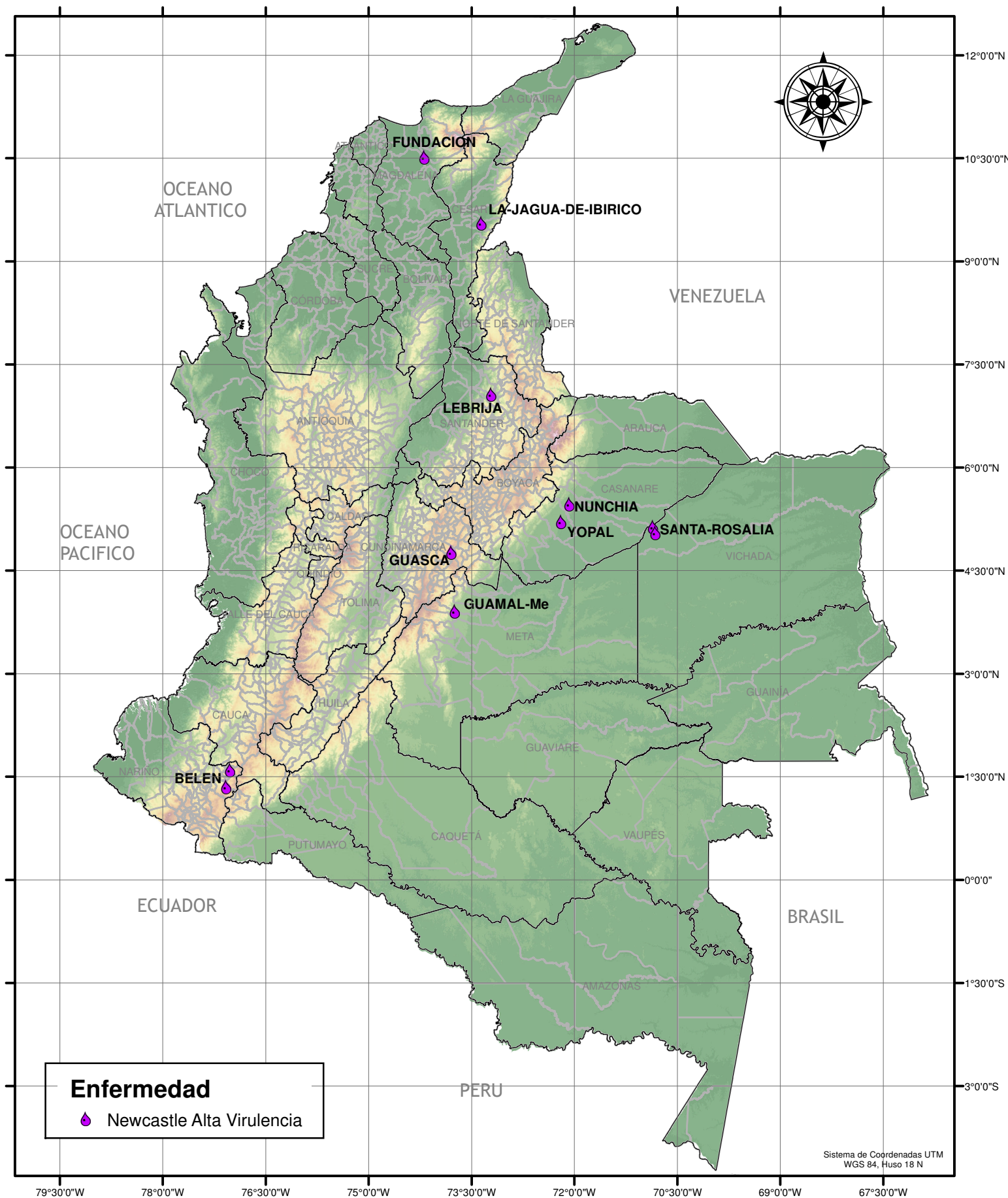
Predios afectados



■ Newcastle Alta Virulencia	Ene	11
■ Salmonelosis		0

Ocurrencia de Newcastle Alta Virulencia y Salmonelosis Enero de 2015

Datos Definitivos



Enfermedad

 Newcastle Alta Virulencia

Sistema de Coordenadas UTM
WGS 84, Huso 18 N

Escala: 0 55 110 220 Kilometers

Fuente: Dirección Técnica de Vigilancia Epidemiológica