

BOLETÍN EPIDEMIOLÓGICO MENSUAL DE OCURRENCIA DE ENFERMEDADES VESICULARES
Y OTRAS ENFERMEDADES DE DECLARACIÓN OBLIGATORIA COLOMBIA 2016
DIRECCION TECNICA DE VIGILANCIA EPIDEMIOLOGICA
SUBGERENCIA DE PROTECCION ANIMAL

**AGOSTO
2016**
(Datos Preliminares)

VESICULARES

Elaborado el 13 de septiembre 2016

DEPARTAMENTO	PREDIOS REPORTADOS	PREDIOS CON COLECTA DE EPITELIO	AFTOSA "A"	AFTOSA "O"	@ FIEBRE AFTOSA	ESTOMATITIS INDIANA	ESTOMATITIS NEW JERSEY	& ESTOMATITIS VESICULAR	@ NEGATIVO FIEB.AFTOSA	EN PROCESO
ANTIOQUIA	10	10	0	0	0	2	4	0	0	4
ARAUCA	2	2	0	0	0	0	2	0	0	0
CALDAS	1	0	0	0	0	0	0	0	0	1
CAUCA	1	1	0	0	0	0	1	0	0	0
CORDOBA	2	2	0	0	0	0	2	0	0	0
CUNDINAMARCA	1	1	0	0	0	0	0	0	0	1
HUILA	1	1	0	0	0	0	1	0	0	0
MAGDALENA	1	1	0	0	0	1	0	0	0	0
NORTE DE SANTANDER	1	1	0	0	0	0	1	0	0	1
SANTANDER	1	0	0	0	0	0	0	0	0	0
SUCRE	1	1	0	0	0	0	1	0	0	0
TOLIMA	1	1	0	0	0	0	1	0	0	0
VALLE	1	1	0	0	0	0	1	0	0	0
TOTAL AGOSTO 2016	24	22	0	0	0	3	14	0	0	7
TOTAL ACUMULADO AGOSTO 2016	216	189	0	0	0	19	144	1	32	20

COMPARATIVO AÑO 2015

DEPARTAMENTO	PREDIOS REPORTADOS	PREDIOS CON COLECTA DE EPITELIO	AFTOSA "A"	AFTOSA "O"	@ FIEBRE AFTOSA	ESTOMATITIS INDIANA	ESTOMATITIS NEW JERSEY	& ESTOMATITIS VESICULAR	@ NEGATIVO FIEB.AFTOSA
TOTAL AGOSTO 2015	12	12	0	0	0	3	6	0	3
TOTAL ACUMULADO AGOSTO 2015	322	289	0	0	0	40	223	1	58

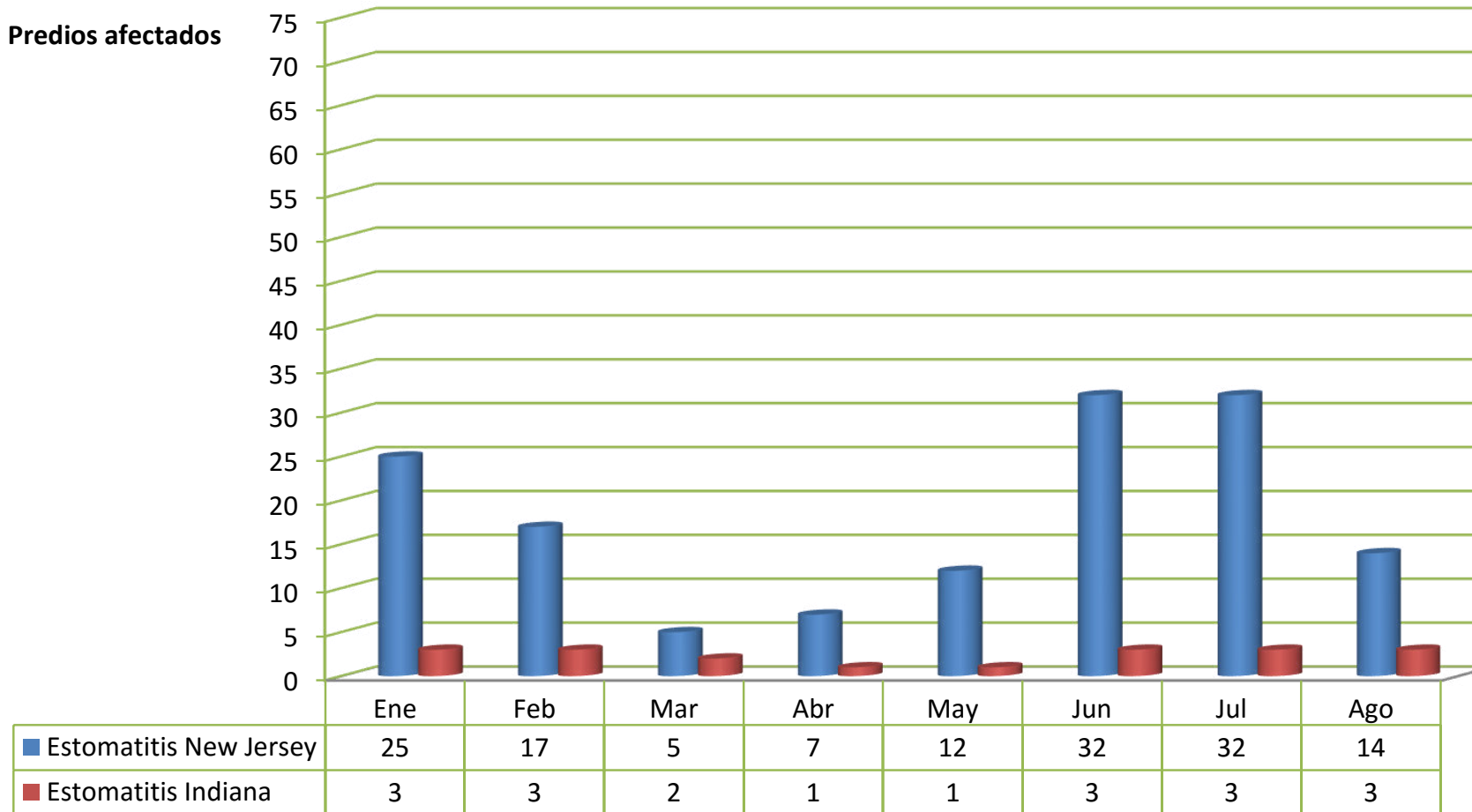
& Diagnostico clínico epidemiológico

@ Diagnostico por investigación seroepidemiológica



Estomatitis Vesicular: Distribución a Agosto de 2016

Predios afectados



Ocurrencia de Enfermedades Vesiculares Agosto de 2016

Datos Preliminares

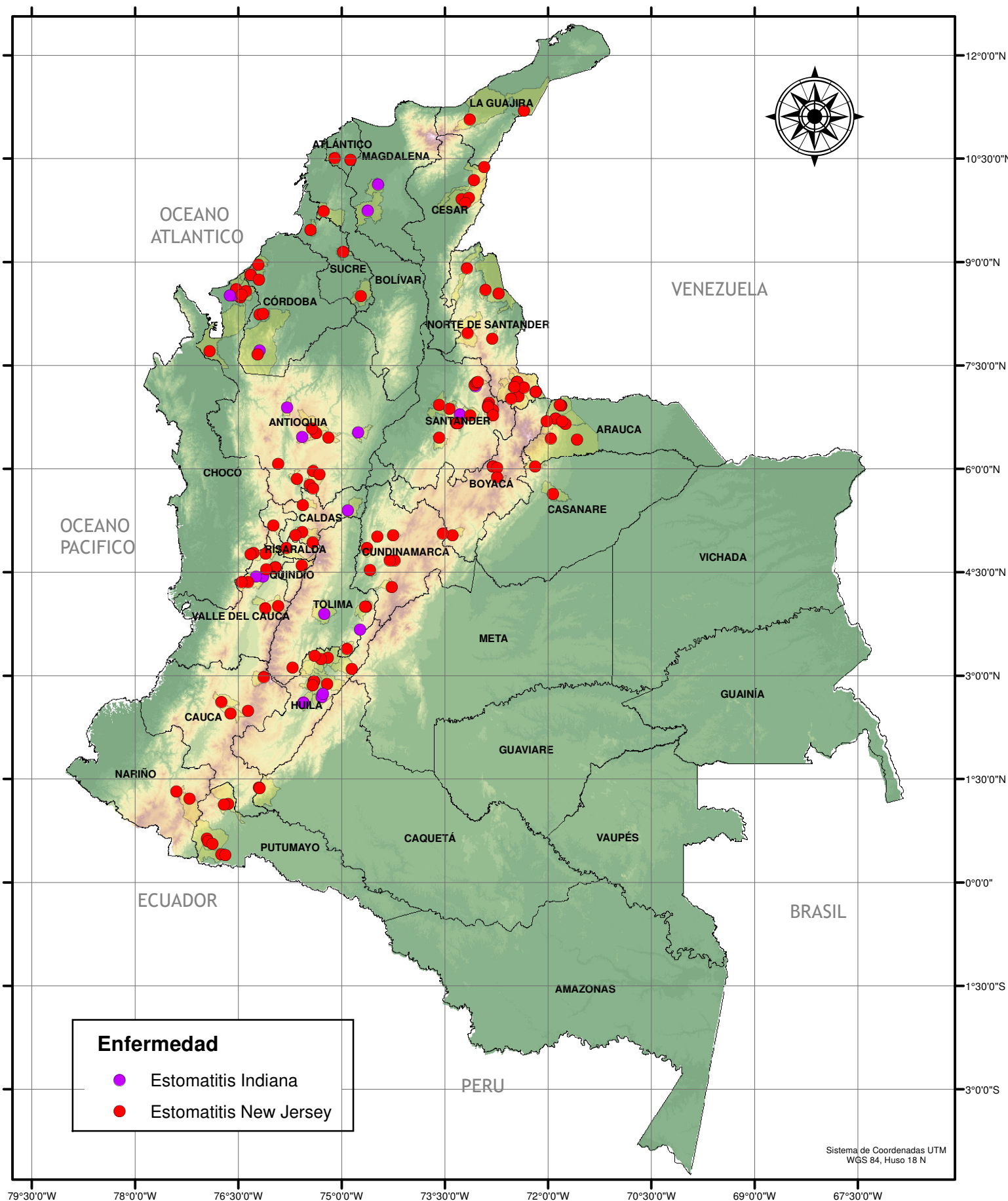


Escala: 0 55 110 220 Kilometers

Fuente: Dirección Técnica de Vigilancia Epidemiológica

Ocurrencia de Enfermedades Vesiculares Enero - Agosto de 2016

Datos Preliminares



Enfermedad

- Estomatitis Indiana
- Estomatitis New Jersey

Sistema de Coordenadas UTM
WGS 84, Huso 18 N

Escala: 0 55 110 220 Kilometers

Fuente: Dirección Técnica de Vigilancia Epidemiológica



**AGOSTO
2016**
(Datos Preliminares)

SINDROME NEUROLÓGICO

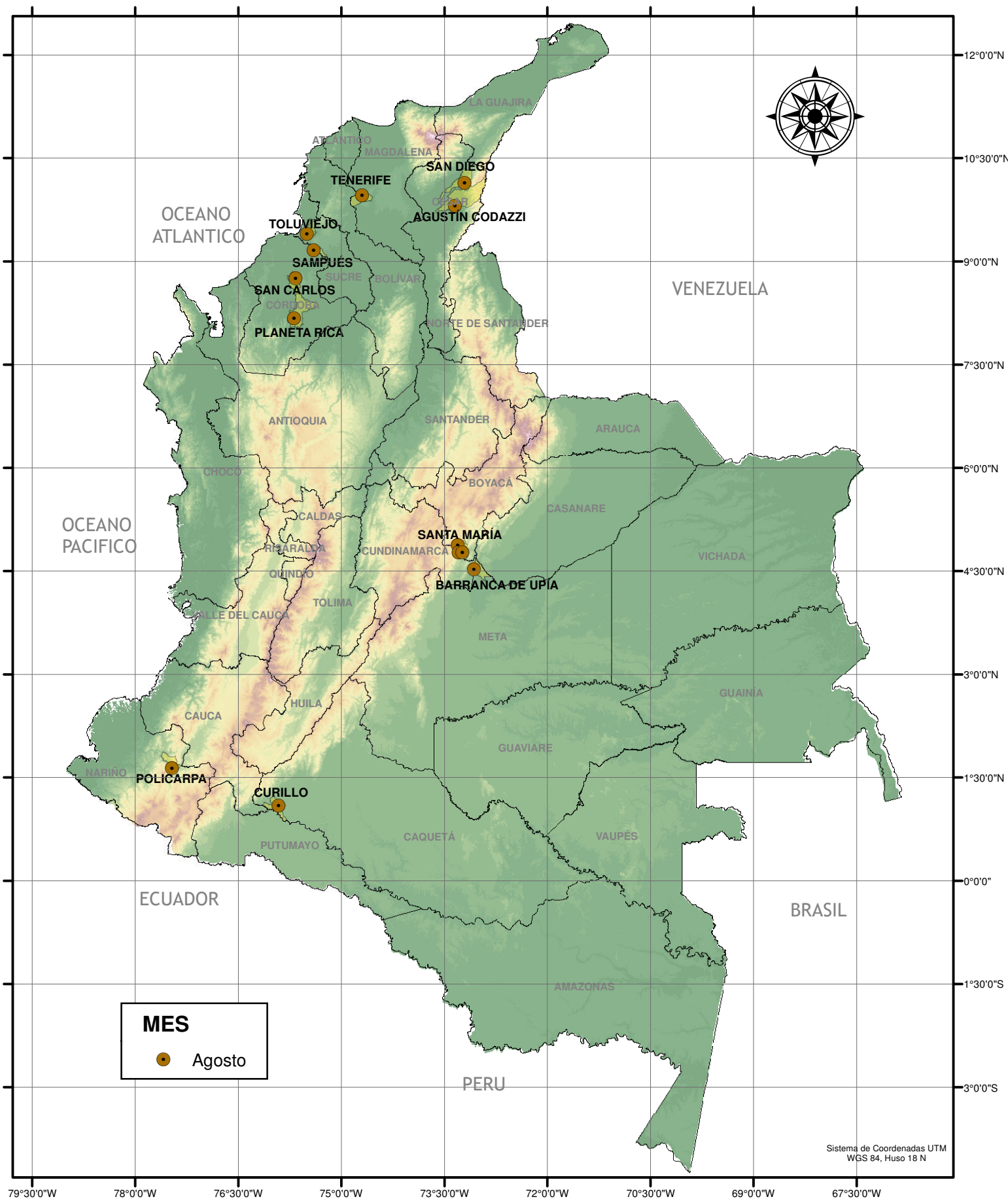
DEPARTAMENTO	PREDIOS REPORTADOS	ENCEFALITIS EQUI-VENEZ	ENCEFALITIS EQUI-ESTE	NEGATIVO RABIA	NEGATIVO RABIA EEB	NEGATIVO RABIA EEV	NEGATIVO RABIA EEV-EEE	NEGATIVO EEE	NEGATIVO EEV-EEE	RABIA	EN PROCESO INUSUAL	EN PROCESO SN
ANTIOQUIA	4	0	0	0	0	0	0	0	0	0	0	4
ARAUCA	1	0	0	0	0	0	0	0	0	0	0	1
BOYACA	5	0	0	2	0	0	0	0	0	3	0	0
CALDAS	1	0	0	0	0	0	0	0	0	0	0	1
CAQUETA	3	0	0	0	1	0	0	0	0	1	0	1
CASANARE	23	0	17	0	0	0	0	0	0	0	0	6
CAUCA	2	0	0	0	0	0	0	0	0	0	0	2
CESAR	9	2	0	1	0	0	0	0	0	2	0	4
CORDOBA	3	0	0	1	0	0	0	0	0	2	0	0
CUNDINAMARCA	2	0	0	1	0	0	0	0	1	0	0	0
MAGDALENA	3	0	0	1	0	0	0	0	0	1	0	1
META	4	0	0	1	1	0	0	0	0	1	0	1
NARIÑO	1	0	0	0	0	0	0	0	0	1	0	0
SUCRE	2	0	0	0	0	0	0	0	0	2	0	0
TOTAL AGOSTO 2016	63	2	17	7	2	0	0	0	1	13	0	21
TOTAL ACUMULADO AGOSTO 2016	418	7	46	75	60	0	29	2	63	94	1	41

COMPARATIVO AÑO 2015

DEPARTAMENTO	PREDIOS REPORTADOS	ENCEFALITIS EQUI-VENEZ	ENCEFALITIS EQUI-ESTE	NEGATIVO RABIA	NEGATIVO RABIA EEB	NEGATIVO RABIA EEV	NEGATIVO RABIA EEV-EEE	NEGATIVO EEE	NEGATIVO EEV-EEE	RABIA	SINDROME NEUROLOGICO	NEGATIVO ANTRAX
TOTAL AGOSTO 2015	54	0	0	8	5	0	6	0	12	23	0	0
TOTAL ACUMULADO AGOSTO 2015	426	1	5	101	64	0	34	0	52	153	15	1

Ocurrencia de Rabia Silvestre Agosto de 2016

Datos Preliminares



MES
 ● Agosto

Escala: 0 55 110 220 Kilometers

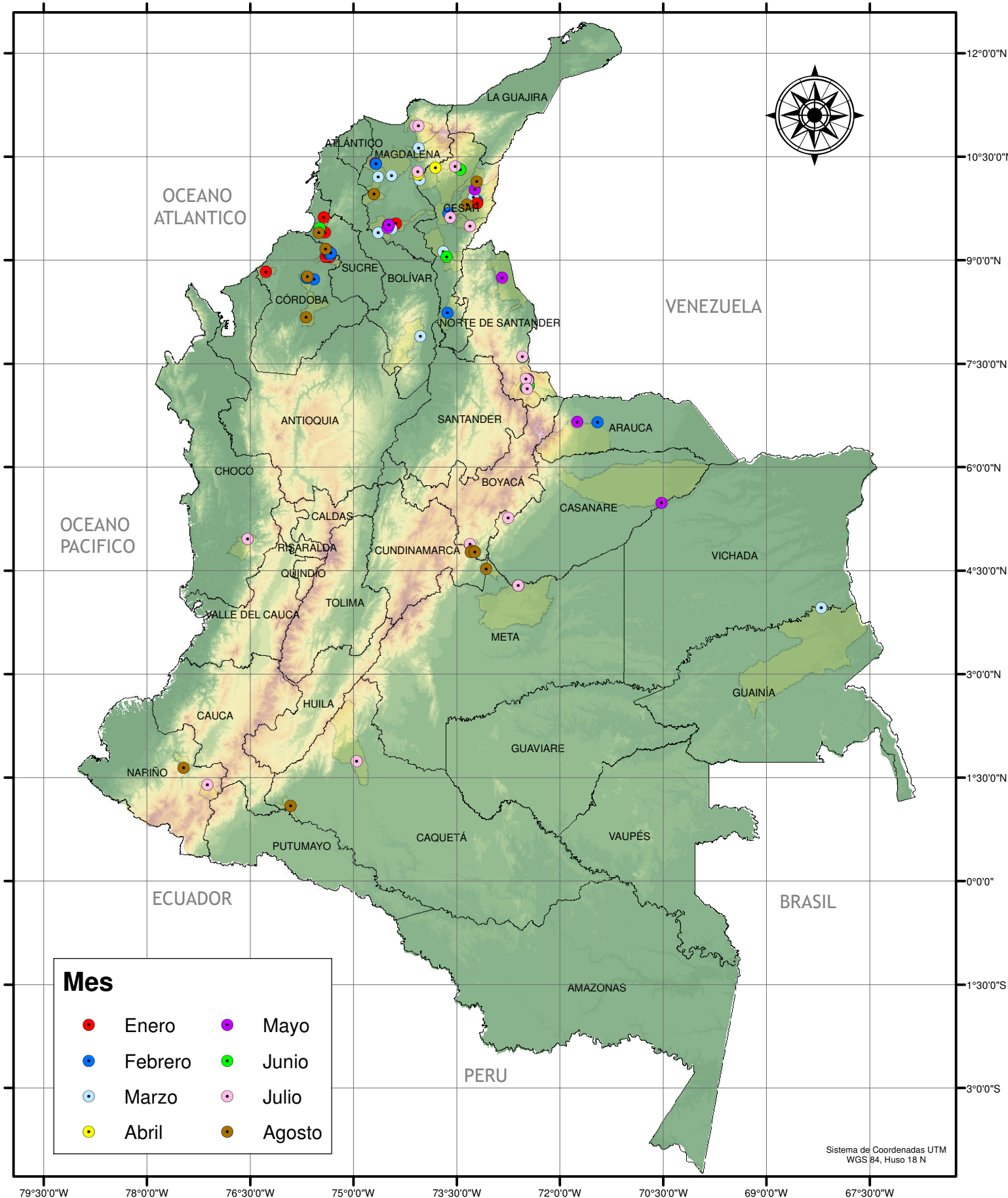
Fuente: Dirección Técnica de Vigilancia Epidemiológica

Sistema de Coordenadas UTM
 WGS 84, Huso 18 N



Ocurrencia de Rabia Silvestre Enero - Agosto de 2016

Datos preliminares



Mes

● Enero	● Mayo
● Febrero	● Junio
● Marzo	● Julio
● Abril	● Agosto

Escala: 0 55 110 220 Kilometers

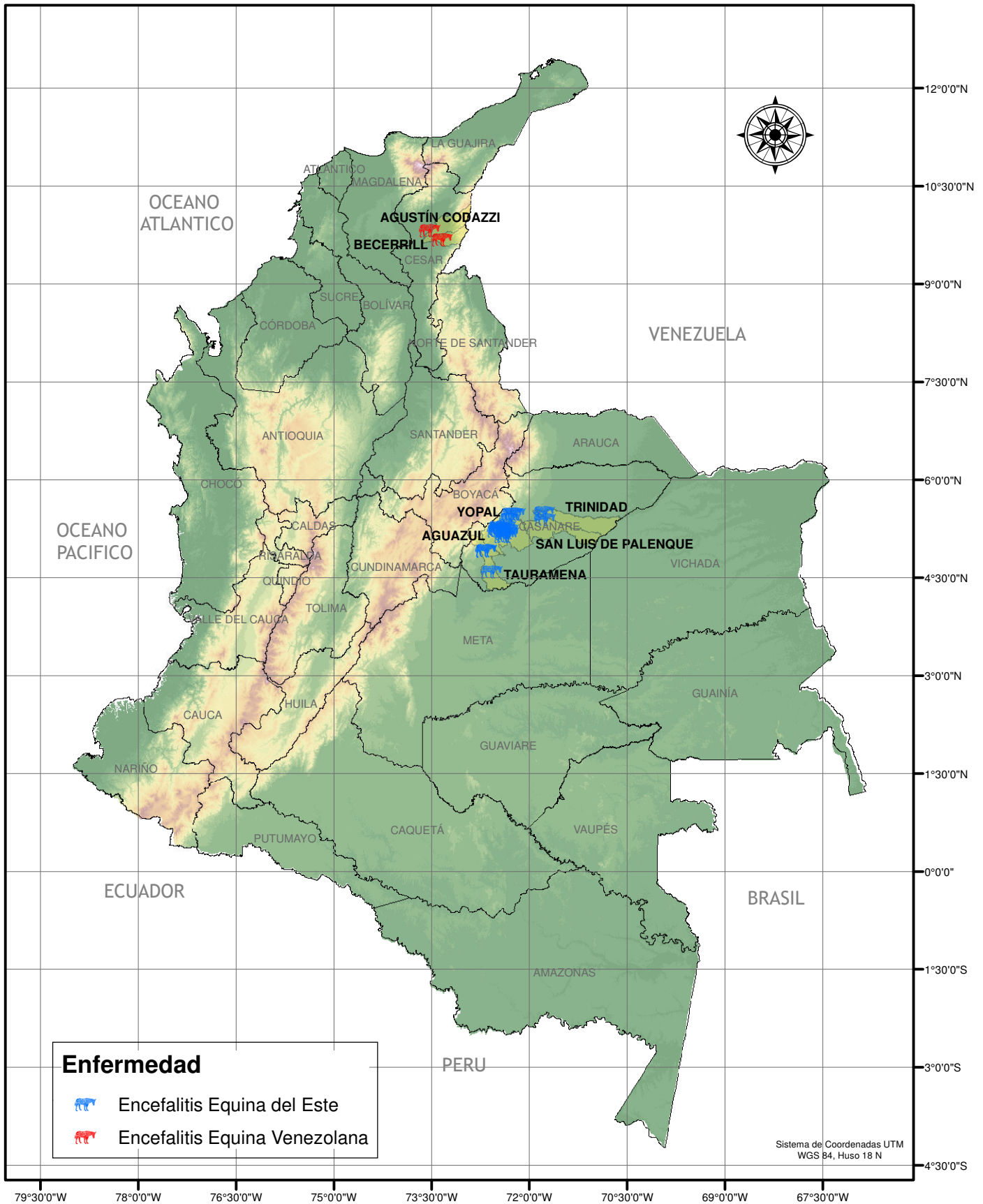
Fuente: Dirección Técnica de Vigilancia Epidemiológica

Sistema de Coordenadas UTM
WGS 84, Huso 18 N





Ocurrencia Encefalitis Equinas Agosto 2016

Datos Preliminares



Enfermedad

-  Encefalitis Equina del Este
-  Encefalitis Equina Venezolana

Sistema de Coordenadas UTM
WGS 84, Huso 18 N

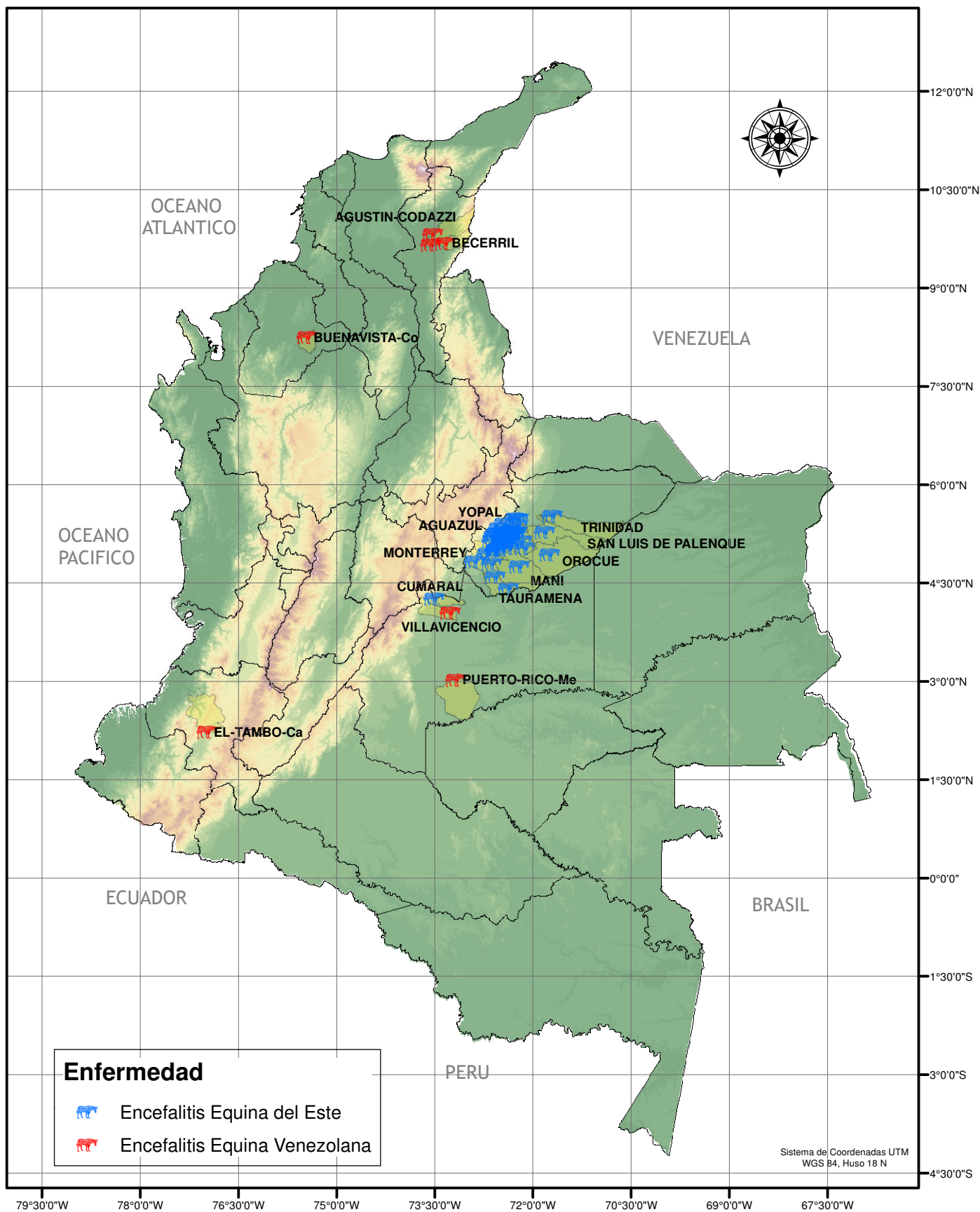
Escala: 0 35 70 140 Km

Fuente: Dirección Técnica de Vigilancia Epidemiológica





Ocurrencia Encefalitis Equinas Enero - Agosto 2016

Datos Preliminares



Enfermedad

-  Encefalitis Equina del Este
-  Encefalitis Equina Venezolana

Escala: 0 35 70 140 Km

Fuente: Dirección Técnica de Vigilancia Epidemiológica

Sistema de Coordenadas UTM
WGS 84, Huso 18 N



**AGOSTO
2016**
(Datos Preliminares)

CUADRO SISTEMICO

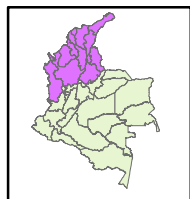
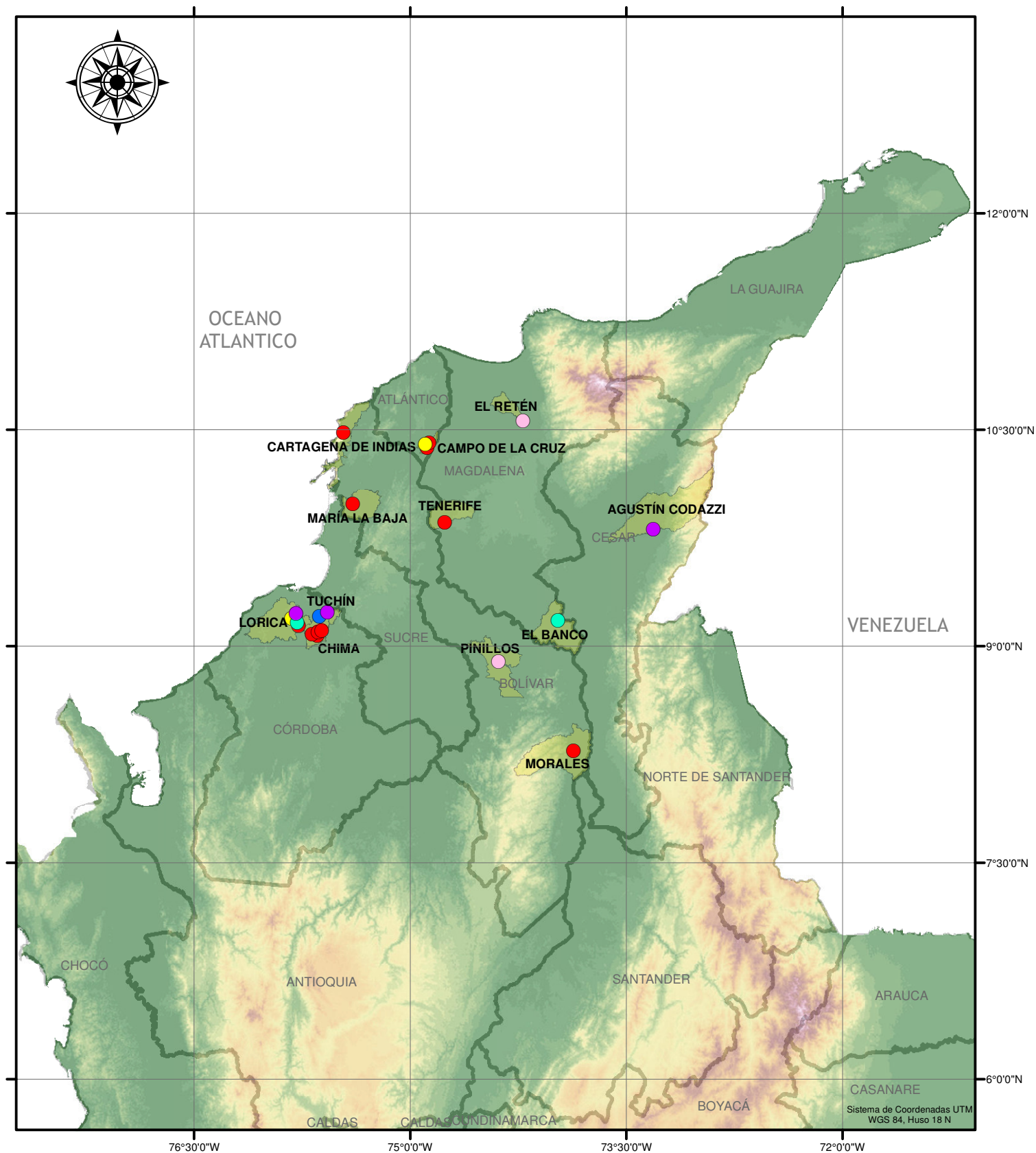
DEPARTAMENTO	PREDIOS REPORTADOS	NEGATIVO PESTE PORCINA CLASICA	PESTE PORCINA CLASICA	EN PROCESO
CALDAS	1	0	0	1
CASANARE	1	0	0	1
CESAR	2	0	0	2
CORDOBA	6	0	0	6
DISTRITO CAPITAL	1	0	0	1
LA GUAJIRA	1	0	0	1
MAGDALENA	1	0	0	1
META	1	0	0	1
NARIÑO	3	0	0	3
NORTE DE SANTANDER	1	0	0	1
SANTANDER	1	0	0	1
TOTAL AGOSTO 2016	19	0	0	19
TOTAL ACUMULADO AGOSTO 2016	226	27	20	179

COMPARATIVO AÑO 2015

DEPARTAMENTO	PREDIOS REPORTADOS	NEGATIVO PESTE PORCINA CLASICA	PESTE PORCINA CLASICA
TOTAL AGOSTO 2015	49	36	13
TOTAL ACUMULADO AGOSTO 2015	306	253	53

Ocurrencia de Peste Porcina Clásica Enero - Agosto de 2016

Datos preliminares



Peste Porcina Clásica

- | | |
|-----------|---------|
| ● Enero | ● Mayo |
| ● Febrero | ● Junio |
| ● Abril | ● Julio |



Escala: 0 40 80 160 Kilometers

**AGOSTO
2016**
(Datos Preliminares)

CUADRO REPRODUCTIVO

DEPARTAMENTO	PREDIOS REPORTADOS	BRUCELOSIS	NEGATIVO BRUCELOSIS	EN PROCESO REP
VALLE	1	1	0	0
TOTAL AGOSTO 2016	1	1	0	0
TOTAL ACUMULADO AGOSTO 2016	19	10	8	1

COMPARATIVO AÑO 2015

DEPARTAMENTO	PREDIOS REPORTADOS	BRUCELOSIS	NEGATIVO BRUCELOSIS
TOTAL AGOSTO 2015	11	5	6
TOTAL ACUMULADO AGOSTO 2015	79	42	37

**AGOSTO
2016**
(Datos Preliminares)

PATOLOGIA GRANULOMATOSA

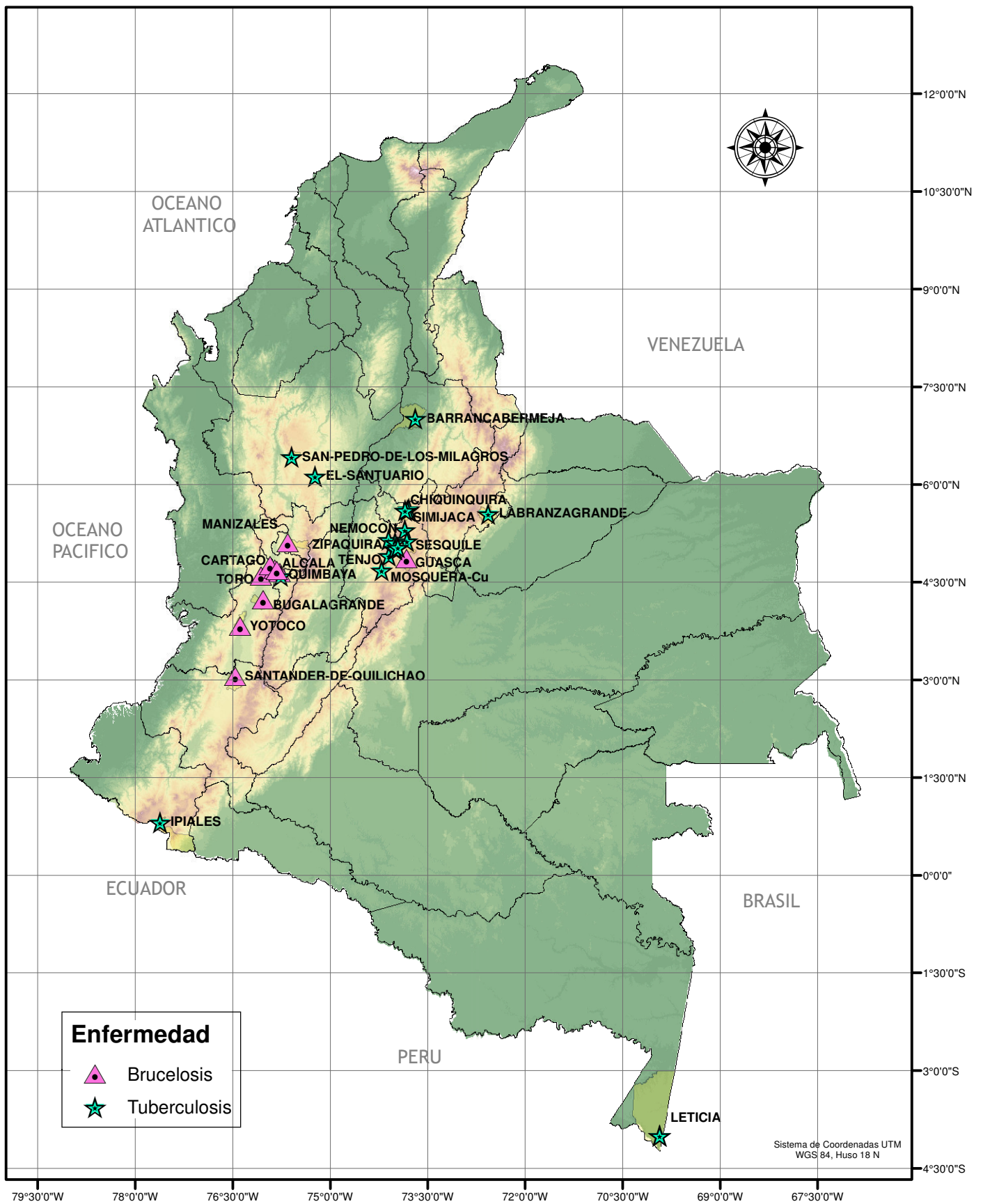
DEPARTAMENTO	PREDIOS REPORTADOS	NEGATIVO TUBERCULOSIS	TUBERCULOSIS	EN PROCESO
TOTAL AGOSTO 2016	0	0	0	0
TOTAL ACUMULADO AGOSTO 2016	37	10	20	7

COMPARATIVO AÑO 2015

DEPARTAMENTO	PREDIOS REPORTADOS	NEGATIVO TUBERCULOSIS	TUBERCULOSIS
TOTAL AGOSTO 2015	5	3	2
TOTAL ACUMULADO AGOSTO 2015	47	24	23

Ocurrencia de Brucelosis y Tuberculosis Enero - Agosto 2016

Datos Preliminares



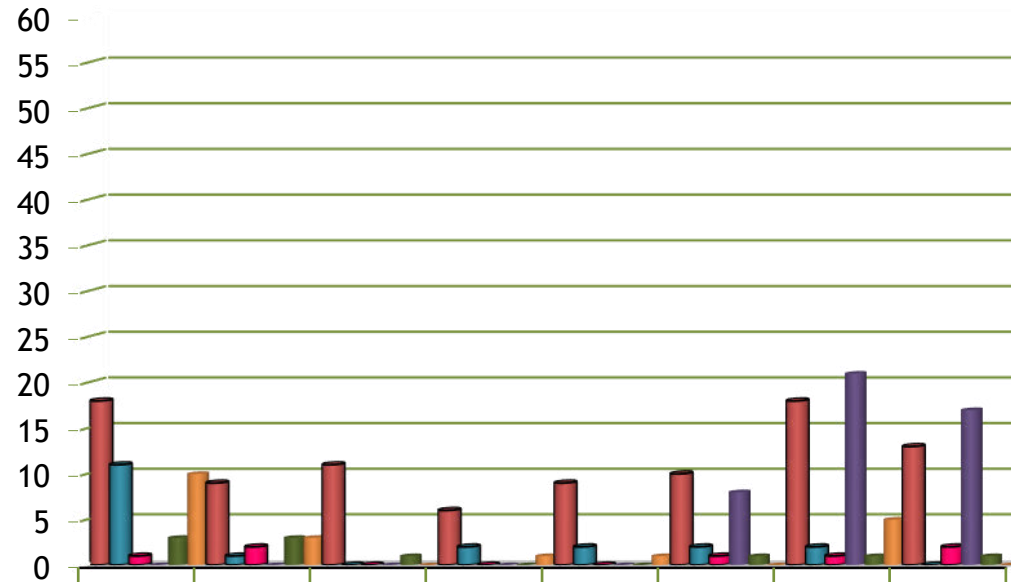
Escala: 0 35 70 140 Km

Fuente: Dirección Técnica de Vigilancia Epidemiológica



Otras Enfermedades de Declaración Obligatoria: Distribución a Agosto de 2016

Predios afectados



	Ene	Feb	Marz	Abr	May	Jun	Jul	Agos
Rabia	18	9	11	6	9	10	18	13
PPC	11	1	0	2	2	2	2	0
EEV	1	2	0	0	0	1	1	2
EEE	0	0	0	0	0	8	21	17
Brucelosis	3	3	1	0	0	1	1	1
Tuberculosis	10	3	0	1	1	0	5	0

**AGOSTO
2016**
(Datos Preliminares)

CUADRO RESPIRATORIO, NEUROLÓGICO y DIARREICO AVIAR

DEPARTAMENTO	PREDIOS REPORTADOS	NEGATIVO NEWCASTLE INFLUENZA	NEWCASTLE ALTA VIRULENCIA	NEWCASTLE BAJA VIRULENCIA	NEGATIVO SALMONELOSIS	SALMONELOSIS AVIAR	EN PROCESO
ATLANTICO	2	1	0	0	0	0	1
BOYACA	2	0	0	0	0	0	2
CASANARE	2	2	0	0	0	0	0
CAUCA	1	0	0	0	0	0	1
CESAR	1	1	0	0	0	0	0
CORDOBA	1	1	0	0	0	0	0
CUNDINAMARCA	4	1	0	0	0	0	3
HUILA	1	0	0	0	0	0	1
META	1	1	0	0	0	0	0
NARIÑO	1	0	0	0	0	0	1
NORTE DE SANTANDER	2	1	0	0	0	0	1
QUINDIO	2	2	0	0	0	0	0
SANTANDER	3	2	0	0	0	0	1
SUCRE	3	0	0	0	0	0	3
TOLIMA	1	0	0	0	0	0	1
VALLE	4	2	0	0	0	0	2
TOTAL AGOSTO 2016	31	14	0	0	0	0	17
TOTAL ACUMULADO AGOSTO 2016	233	170	29	9	4	1	20

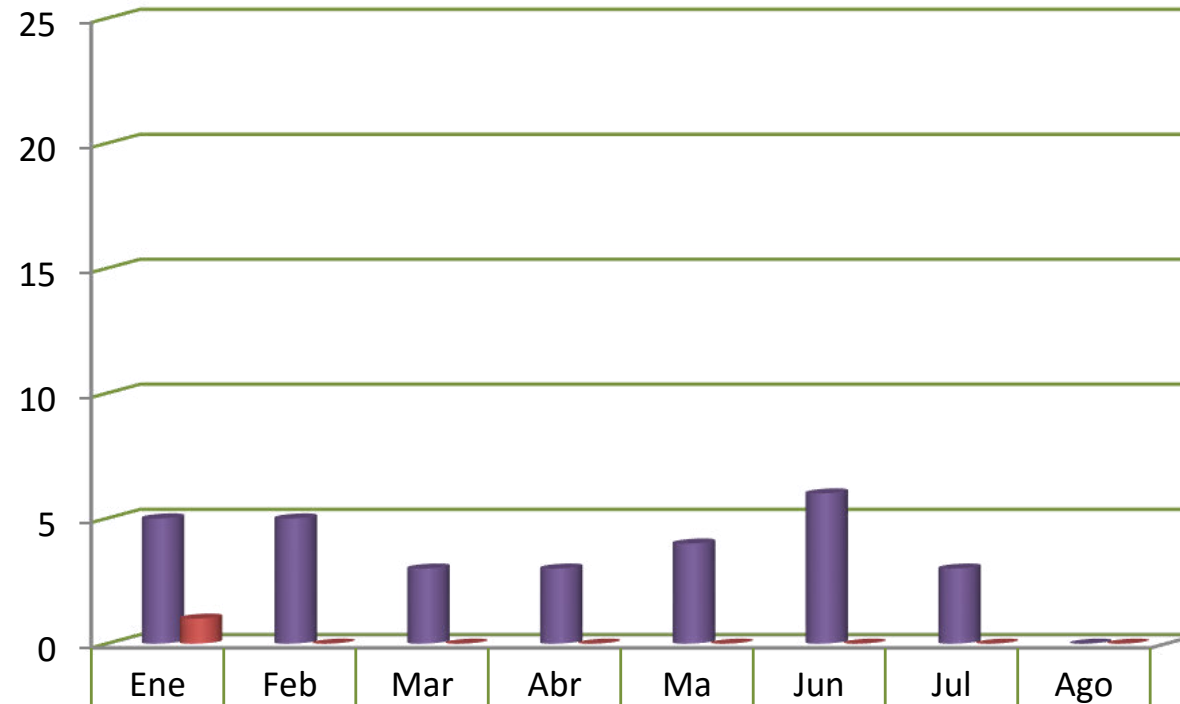
COMPARATIVO AÑO 2015

DEPARTAMENTO	PREDIOS REPORTADOS	CUADRO RESPIRATORIO	NEGATIVO NEWCASTLE INFLUENZA	NEWCASTLE ALTA VIRULENCIA	NEWCASTLE BAJA VIRULENCIA	NEGATIVO SALMONELOSIS	SINDROME NEUROLÓGICO
TOTAL AGOSTO 2015	35	1	25	6	2	0	1
TOTAL ACUMULADO AGOSTO 2015	242	23	134	58	17	0	10



Otras Enfermedades de Declaración Obligatoria Aviar: Distribución a Agosto de 2016

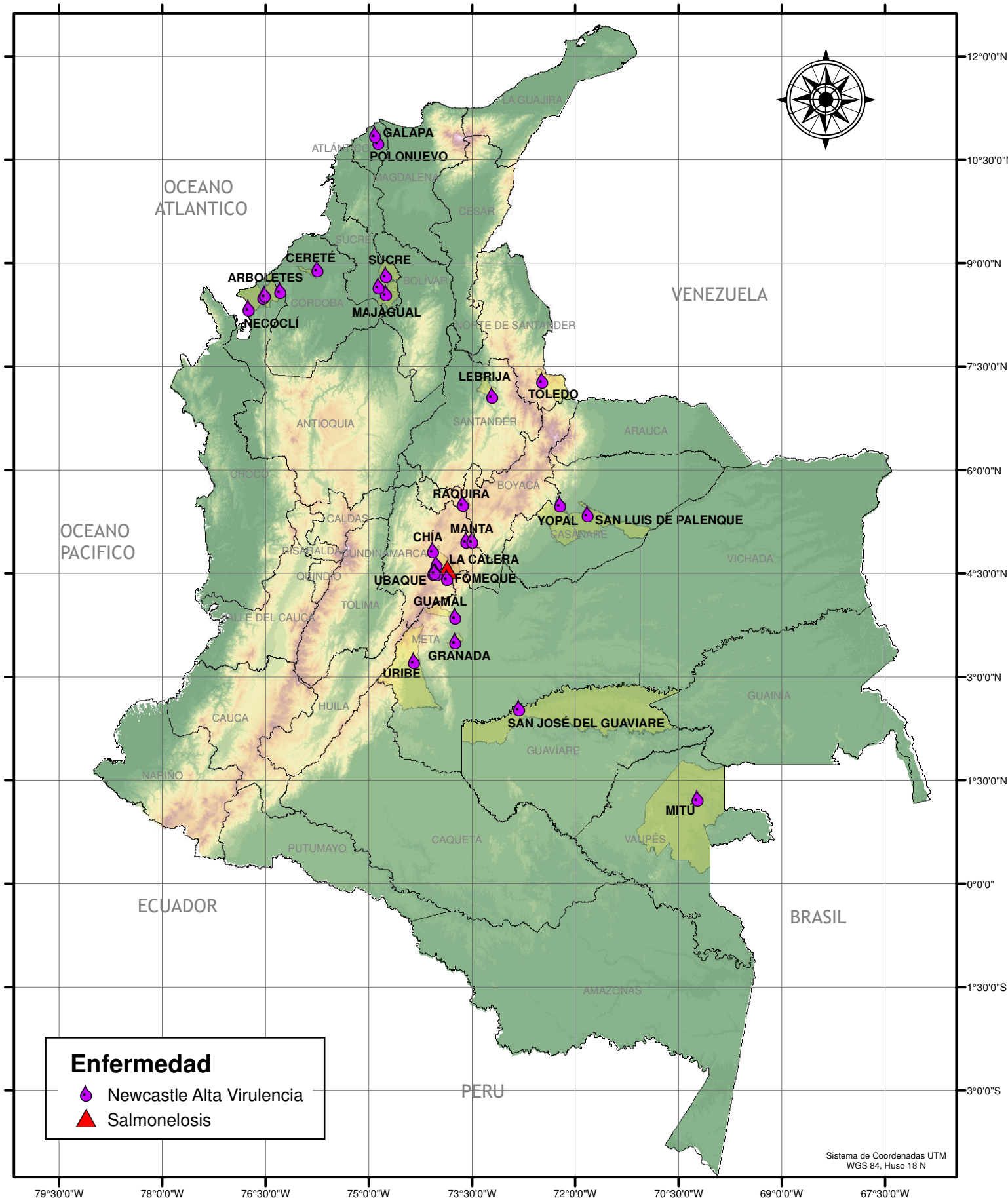
Predios afectados



■ Newcastle Alta Virulencia	5	5	3	3	4	6	3	0
■ Salmonelosis	1	0	0	0	0	0	0	0

Ocurrencia de Newcastle Alta Virulencia y Salmonelosis Enero - Agosto de 2016

Datos Preliminares



Escala: 0 55 110 220 Kilometers

Fuente: Dirección Técnica de Vigilancia Epidemiológica