



**BOLETIN EPIDEMIOLOGICO MENSUAL DE OCURRENCIAS DE ENFERMEDADES VESICULARES
(DATOS PRELIMINARES)
COLOMBIA 2003
GRUPO DE EPIDEMIOLOGIA VETERINARIA
DIVISION DE SANIDAD ANIMAL ICA**

**DICIEMBRE
DE 2003**

Producido el 12 de febrero de 2004

DEPARTAMENTO	PREDIOS REPORTADOS	PREDIOS CON COLECTA DE EPITELIO	AFTOSA "A"	AFTOSA "O"	@ FIEBRE AFTOSA	ESTOMATITIS INDIANA	ESTOMATITIS NEW JERSEY	DIAGNOSTICO EN PROCESO	& ESTOMATITIS VESICULAR	@ NEGATIVO FIEB.AFTOSA	VESICULAR CLINICO
ANTIOQUIA	4	4	0	0	0	0	3	1	0	0	0
BOLIVAR	3	3	0	0	0	2	1	0	0	0	0
CAUCA	1	1	0	0	0	0	1	0	0	0	0
CESAR	5	5	0	0	0	3	2	0	0	0	0
CORDOBA	1	1	0	0	0	0	1	0	0	0	0
CUNDINAMARCA	1	1	0	0	0	1	0	0	0	0	0
MAGDALENA	6	6	0	0	0	5	1	0	0	0	0
META	1	1	0	0	0	0	1	0	0	0	0
NARIÑO	1	1	0	0	0	1	0	0	0	0	0
NORTE DE SANTANDER	2	2	0	0	0	0	1	1	0	0	0
SANTANDER	4	4	0	0	0	1	2	1	0	0	0
SUCRE	1	1	0	0	0	0	1	0	0	0	0
TOLIMA	1	1	0	0	0	0	1	0	0	0	0
TOTAL DICIEMBRE 2003	31	31	0	0	0	13	15	3	0	0	0
ACUMULADO DIC. 2003	654	492	0	0	0	64	406	20	8	131	23

COMPARATIVO AÑO 2002

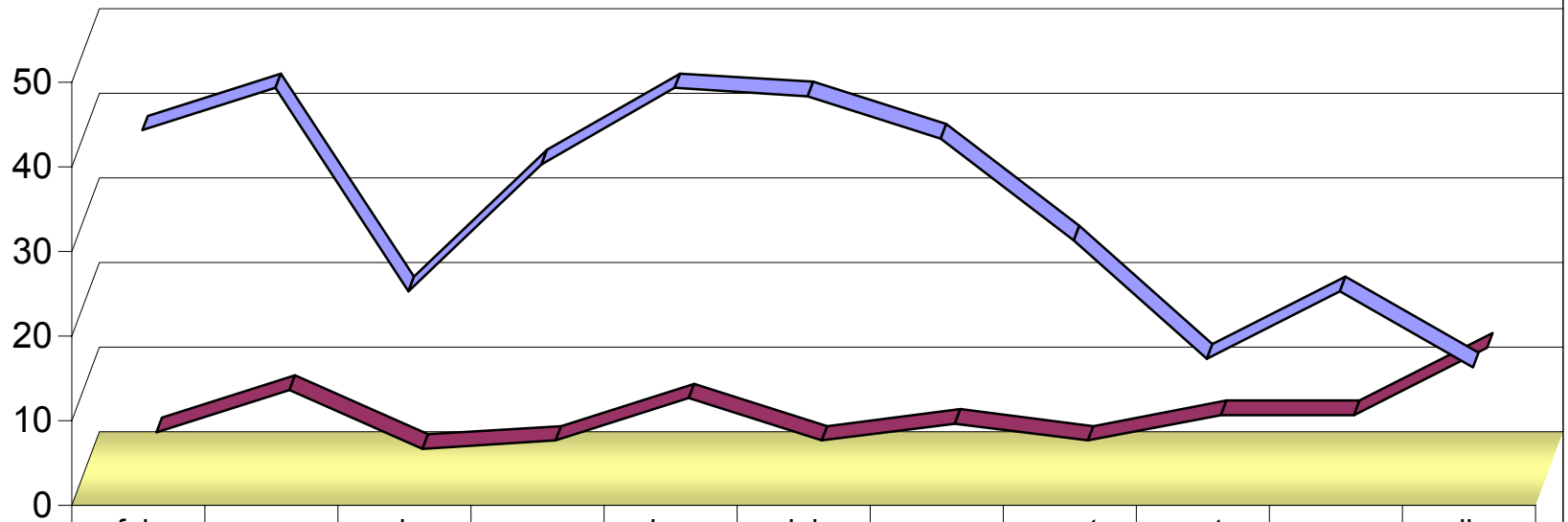
DEPARTAMENTO	PREDIOS REPORTADOS	PREDIOS CON COLECTA	AFTOSA "A"	AFTOSA "O"	@ FIEBRE AFTOSA	ESTOMATITIS INDIANA	ESTOMATITIS NEW JERSEY	DIAGNOSTICO EN PROCESO	& ESTOMATITIS VESICULAR	@ NEGATIVO FIEB.AFTOSA	VESICULAR CLINICO
TOTAL DICIEMBRE 2002	58	53	0	0	0	12	27	0	3	11	5
ACUMULADO DIC. 2002	922	832	0	8	1	146	485	0	21	171	90

& Diagnostico clínico epidemiológico

@ Diagnostico por investigación seroepidemiológica

Estomatitis Vesicular: Distribución Enero - Diciembre de 2003

Predios afectados



	feb	mar	abr	may	jun	jul	agos	sept	oct	nov	dic
Estomatitis Jersey	43	48	24	39	48	47	42	30	16	24	15
Estomatitis Indiana	3	8	1	2	7	2	4	2	5	5	13

**OCURRENCIA DE ENFERMEDADES VESICULARES
(DATOS PRELIMINARES)
CUADRANTES AFECTADOS DICIEMBRE DE 2003**

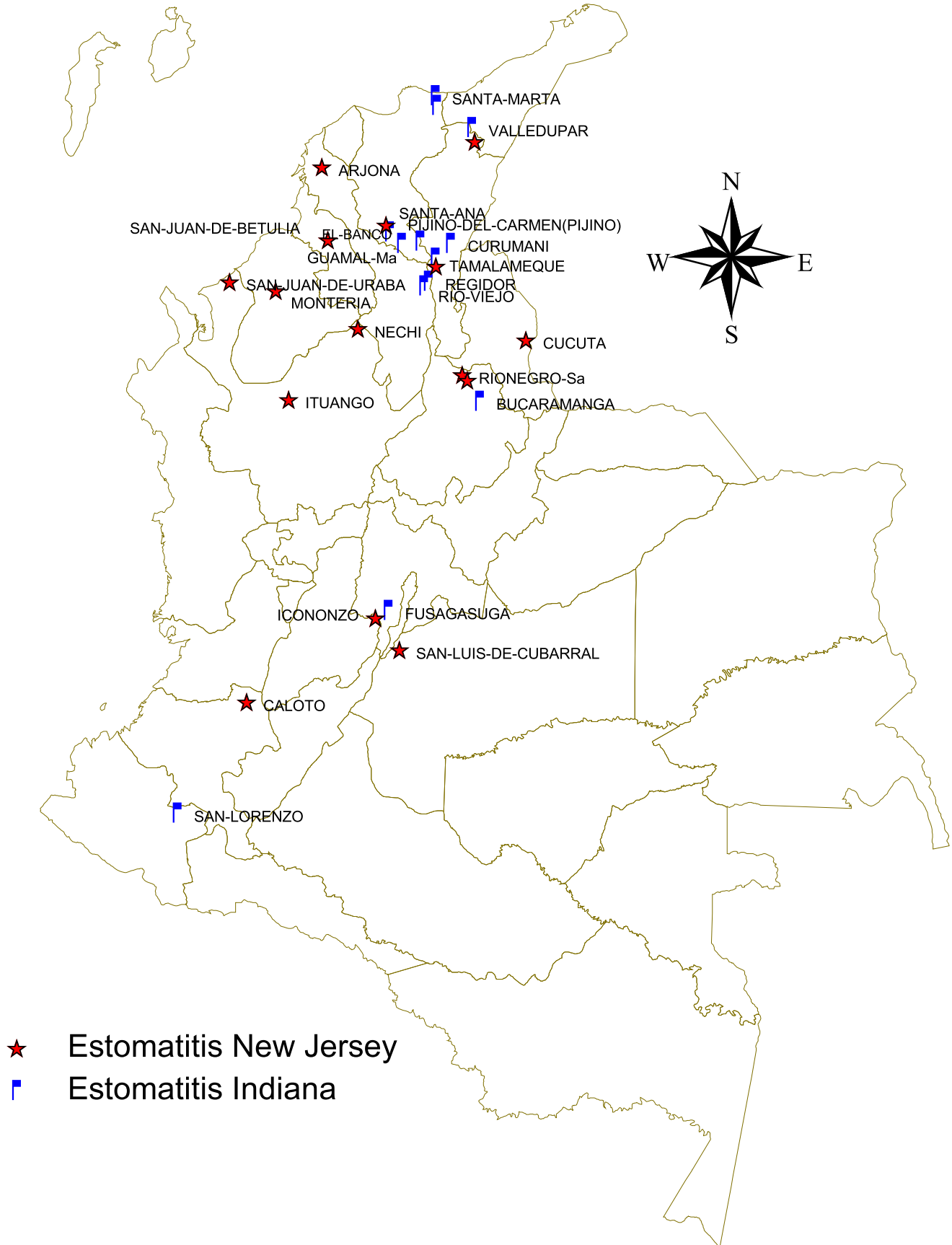
ESTOMATITIS NEW JERSEY

DEPARTAMENTO	CUADRANTE
ANTIOQUIA	1141H
ANTIOQUIA	0943H
ANTIOQUIA	0839F
BOLIVAR	0542E
CAUCA	1940H
CESAR	0845B
CESAR	0446H
CORDOBA	0841G
MAGDALENA	0746C
META	1748F
NORTE DE SANTANDER	1047C
SANTANDER	1146A
SANTANDER	1146A
SUCRE	0742E
TOLIMA	1743F

ESTOMATITIS INDIANA

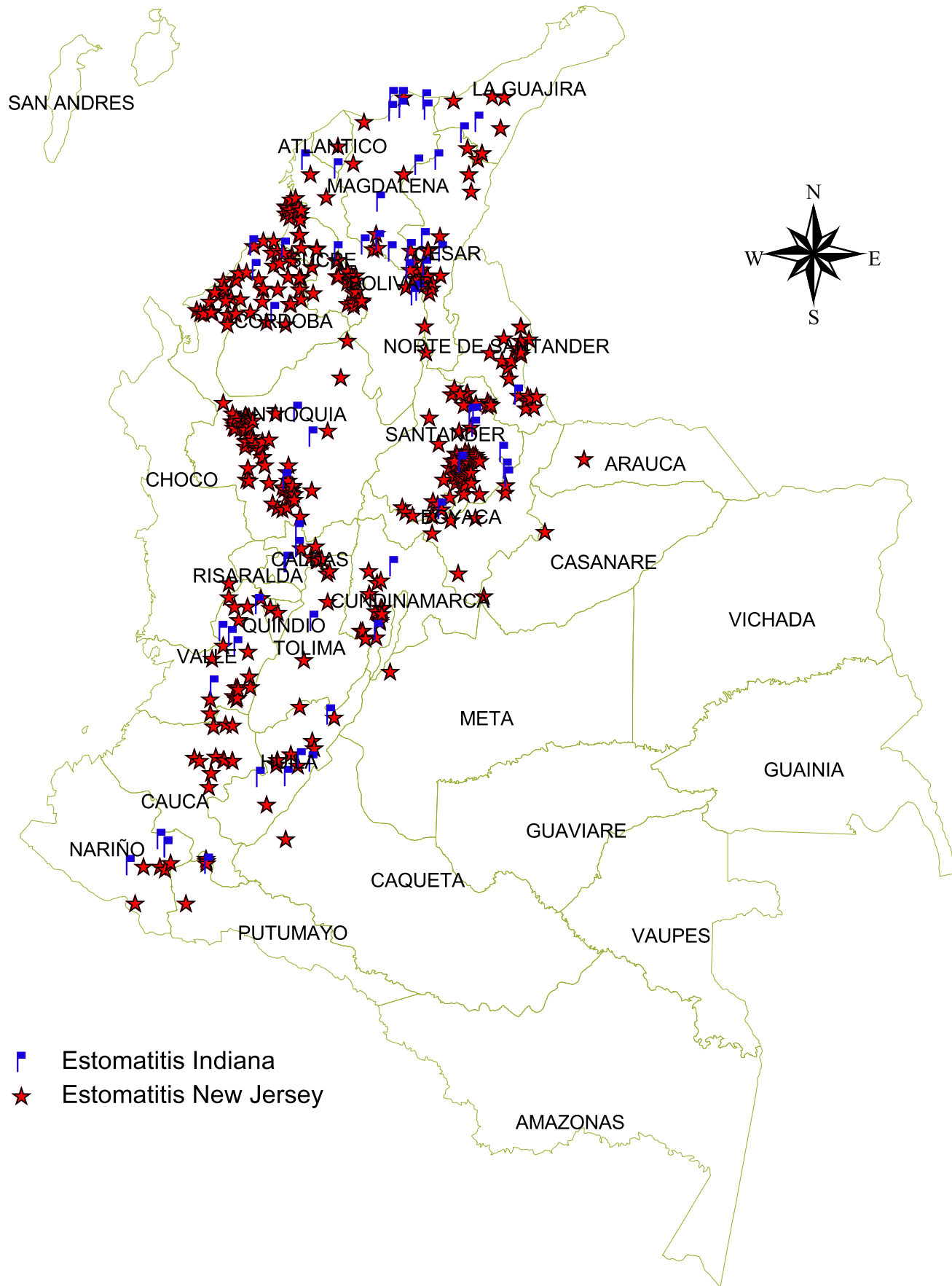
DEPARTAMENTO	CUADRANTE
BOLIVAR	0845D
BOLIVAR	0845D
CESAR	0745F
CESAR	0745H
CESAR	0446E
CUNDINAMARCA	1744D
MAGDALENA	0745D
MAGDALENA	0744E
MAGDALENA	0744A
MAGDALENA	0345E
MAGDALENA	0345H
NARIÑO	2238H
SANTANDER	1146H

Ocurrencia de Enfermedades Vesiculares (Datos Preliminares) Colombia - Diciembre de 2003



- ★ Estomatitis New Jersey
- ▣ Estomatitis Indiana

Acumulado Enfermedades Vesiculares Enero - Diciembre Colombia Datos Preliminares



- Estomatitis Indiana
- ★ Estomatitis New Jersey