

Laboratorio Nacional de Insumos Pecuarios LANIP

Acreditación

“En el Laboratorio Nacional de Insumos Pecuarios LANIP, contamos con acreditación ONAC, vigente a la fecha, con código de acreditación 12- LAB-013, bajo la norma ISO/IEC 17025:2017”.

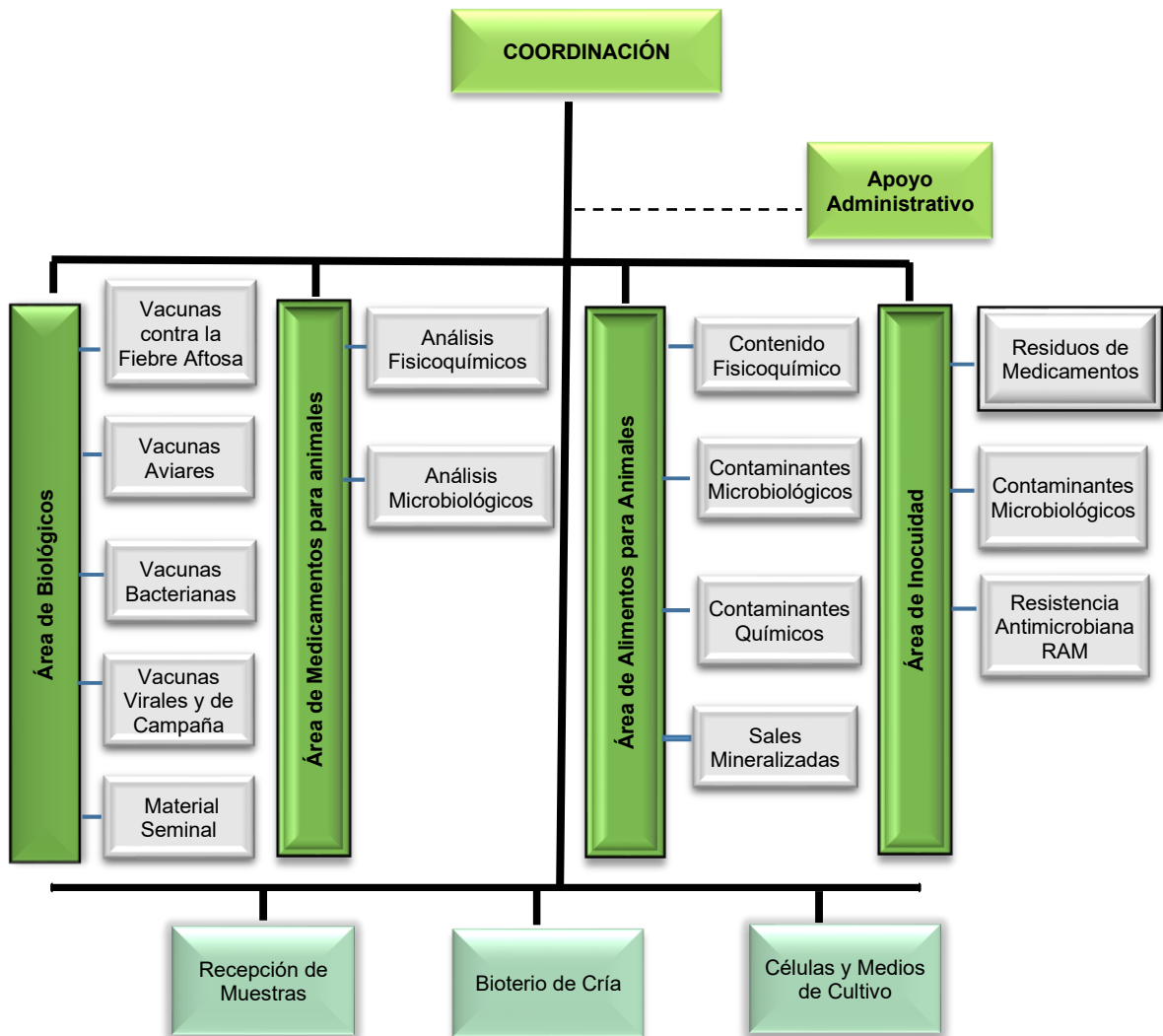
- Detección de Cloranfenicol en orina de origen por ELISA.
- Detección de Cloranfenicol en suero o plasma de origen animal por ELISA.
- Determinación de Residuos de Cloranfenicol en leche por ELISA.
- Detección de Residuos de Cloranfenicol en músculo por ELISA.
- Detección de Residuos de Tetraciclinas en leche cruda por ELISA.
- Determinación de Aflatoxinas en alimentos balanceados por HPLC-FLD.
- Detección de Proteína de Origen Rumiante en alimento para bovinos.
- Determinación de Aflatoxinas en alimentos balanceados por ELISA.
- Aislamiento de *Salmonella spp.* en alimentos para animales y carnazas.
- Aislamiento de *Escherichia coli* con pre-enriquecimiento en alimentos para animales.
- Detección de anticuerpos contra las proteínas no estructurales (PNE) del virus de la fiebre aftosa (VFA), utilizando kits comerciales.
- Detección de anticuerpos contra proteínas no estructurales del virus de la Fiebre Aftosa por la prueba confirmatoria de Electroinmunotransferencia (EITB).
- Identificación y titulación de anticuerpos contra el virus de fiebre aftosa, por ELISA CFL.

Dirección: Kilometro 19 carretera a Occidente vía Mosquera a Madrid
Teléfono: 3203509653
Correo: lanip@ica.gov.co

El laboratorio Nacional de insumos pecuarios LANIP, verifica la calidad de los insumos pecuarios y la inocuidad de los productos de origen animal en su fase de producción primaria, para prevenir riesgos en la salud animal y humana. En este laboratorio se verifica la calidad de medicamentos, productos biológicos, alimentos balanceados, sales mineralizadas y material seminal que se comercializa en el país. Para el caso de los medicamentos veterinarios, alimentos balanceados y sales mineralizadas este control se realiza a través de un plan de muestreo trimestral el cual es ejecutado por los líderes

pecuarios de las diferentes seccionales. Para los biológicos registrados ante el ICA, tanto los productos importados como los producidos en Colombia, son muestreados y enviados al LANIP, para su evaluación y posterior liberación para su comercialización. Todo el material seminal importado es muestreado a su ingreso por los diferentes aeropuertos y enviado al LANIP, para su evaluación y posterior liberación para su comercialización.

Organización Interna del LANIP



Análisis de Alimentos Para Animales

(Tiempo de respuesta establecido en días hábiles, para máximo 30 muestras que no requieran reproceso)

Código Tarifa	Servicio ofertado	Análisis	Técnica Analítica	Muestra	Tiempo de Respuesta
01052	Análisis de alimentos y materias primas: Determinación de elementos: Fósforo	Determinación del contenido de fosforo en las sales mineralizadas, suplementos minerales, alimentos para animales utilizadas como fuente de fósforo en la elaboración de alimentos para consumo animal	Espectrofotometría	Mínimo 500 g de muestra empacada en bolsa de papel como empaque primario	30
01053	Análisis de Micotoxinas por ELISA	Análisis de alimentos balanceados para animales: Análisis de Toxinas: Determinación de Aflatoxina B1, Zearalenona, Deoxinivalenol.	ELISA	Mínimo 500 g de muestra empacada en bolsa de papel como empaque primario	30
01054	Método acreditado: Análisis de Micotoxinas por Método HPLC	Análisis de alimentos balanceados para animales: Análisis de Toxinas: Aflatoxinas B1, B2, G1, G2.	HPLC	Mínimo 500 g de muestra empacada en bolsa de papel como empaque primario	30
01056	Análisis Proximal: Cenizas	Determinación del contenido de cenizas en alimentos balanceados para animales.	Espectroscopia por infrarrojo cercano (NIR) o Gravimétrico	Mínimo 500 g de muestra empacada en bolsa de papel como empaque primario	30
01057	Análisis Proximal: Extracto etéreo (Grasa)	Determinación de extracto etéreo (grasa) en alimentos balanceados para animales.	Espectroscopia por infrarrojo cercano (NIR) o Gravimétrico	Mínimo 500 g de muestra empacada en bolsa de papel como empaque primario	30
01058	Análisis Proximal: Fibra cruda total	Determinación de fibra total en alimentos balanceados para animales.	Espectroscopia por infrarrojo cercano (NIR) o	Mínimo 500 g de muestra empacada en bolsa de papel	30

Código Tarifa	Servicio ofertado	Análisis	Técnica Analítica	Muestra	Tiempo de Respuesta
			Gravimétrico	como empaque primario	
01059	Análisis Proximal: Humedad	Determinación de Humedad en alimentos balanceados para animales.	Espectroscopia por infrarrojo cercano (NIR) o Gravimétrico	Mínimo 500 g de muestra empacada en bolsa de papel como empaque primario	30
01060	Análisis Proximal: Proteína	Determinación de proteína en alimentos balanceados para animales	Espectroscopia por infrarrojo cercano (NIR) o Kjeldahl	Mínimo 500 g de muestra empacada en bolsa de papel como empaque primario	30
01083	Prueba de microorganismo específico en alimentos	Método Acreditado Detección de Salmonella spp. en alimentos balanceados para animales y Carnazas. Método Acreditado Aislamiento de Escherichia coli con pre-Enriquecimiento en alimentos balanceados para animales	Microbiológico: Detección y aislamiento	Mínimo 500 g de muestra empacada en bolsa de papel como empaque primario	30
01087	Recuento microbiológico en alimentos o medicamentos para animales por microorganismo	Recuento de microorganismos aerobios mesófilos en alimentos balanceados para animales. Recuento de clostridios sulfito reductores en alimentos balanceados para animales. Recuento de microorganismos coliformes en alimentos balanceados para animales. Recuento de hongos en alimentos balanceados para animales. Recuento en placa de enterobacterias en carnazas y materias primas para elaboración de juguetes para mascotas.	Microbiológico: Recuento estándar en placa	Mínimo 500 g de muestra empacada en bolsa de papel como empaque primario	30
01081	Prueba de esterilidad (Método de filtración por membrana)	Esterilidad en alimentos para animales, enlatados, saches y otras presentaciones.	Microbiológico: Siembra directa	Latas, Saché sellado completamente	30

Código Tarifa	Servicio ofertado	Análisis	Técnica Analítica	Muestra	Tiempo de Respuesta
N. A	<u>Método Acreditado</u> Detección de proteína de origen rumiante en alimentos para bovinos	Detección de proteína de origen rumiante en alimentos para bovinos.	Inmunocromatografía de flujo lateral	Mínimo 500 g de muestra empacada en bolsa de papel como empaque primario	30
N. A	Detección de proteína de origen rumiante en alimentos para bovinos	Detección de proteína de origen rumiante en alimentos para bovinos.	ELISA	Mínimo 500 g de muestra empacada en bolsa de papel como empaque primario	30

Análisis de Medicamentos Veterinarios
(Tiempo de respuesta establecido en días calendario)

Código Tarifa	Servicio ofertado	Análisis	Técnica Analítica	Muestra	Tiempo de Respuesta
01063	Determinación de Volumen	Medición del contenido de producto veterinario, si cumple con el volumen garantizado que indica el producto.	Físico (medición del Volumen o peso del producto veterinario)	Muestra en el envase de fabricación sin destapar en el caso que se debe reconstituir debe traer reconstituyente	45

Código Tarifa	Servicio ofertado	Análisis	Técnica Analítica	Muestra	Tiempo de Respuesta
01078	Método HPLC	Determinación de Principios Activos en Medicamentos Veterinarios: Albendazol -Amitraz-Amoxicilina-Ampicilina-Amprolio-Betametasona-Boldenona-Cefalexina-Ceftiofur-Clotrimazol-Cloxacilina-Dexametasona -Diclofenaco-Dipirona-Doxiciclina-Enrofloxacina-Fenbendazol-Fipronil-Florfenicol-Flunixin Meglumine-Furosemida-Irgasan-Ivermectina-Ketoprofeno-Levamisol HCl-Lidocaina HCl-Lincomicina-Mebendazol-Meloxicam-Oxitetraciclina-Pamoato De Pirantel-Piroxicam-Prazicuantel-Sulfadiazina-Trimetoprim-Vitamina A-Vitaminas Hidrosolubles (Nicotinamida-Piridoxina HCl-Riboflavina 5 Fosfato-Tiamina HCL).	Cromatografía de Alta eficiencia HPLC	Muestra en el envase de fabricación sin destapar en el caso que se debe reconstituir debe traer reconstituyente	45
01080	Prueba de Endotoxinas (LAL)	Detección y Cuantificación de Endotoxinas en Medicamentos Veterinarios Estériles.	Microbiológico.	Muestra en el envase de fabricación sin destapar en el caso que se debe reconstituir debe traer reconstituyente	45
01081	Prueba de esterilidad (Método de filtración por membrana)	Esterilidad en Medicamentos Veterinarios Estériles.	Microbiológico: filtración por membrana o Siembra directa	Muestra en el envase de fabricación sin destapar en el caso que se debe reconstituir debe traer reconstituyente	45

Código Tarifa	Servicio ofertado	Análisis	Técnica Analítica	Muestra	Tiempo de Respuesta
01082	Prueba de Microorganismo específico	Detección y Aislamiento de microorganismo <i>Escherichia coli</i> en Medicamentos Veterinarios. Detección y Aislamiento de <i>microorganismo Pseudomona aeruginosa</i> en Medicamentos Veterinarios Detección y Aislamiento de microorganismo <i>Staphylococcus áureas</i> en Medicamentos Veterinarios.	Microbiológico: Detección y aislamiento	Muestra en el envase de fabricación sin destapar en el caso que se debe reconstituir debe traer reconstituyente	45
01084	Prueba de potencia microbiológica de antibióticos	Determinación de la potencia de antibióticos en Medicamentos Veterinarios: Eritromicina-Espiramicina-Estreptomicina-Gentamicina-Neomicina-Penicilinas-Tilosina.	Microbiológico: Método de difusión en agar.	Muestra en el envase de fabricación sin destapar en el caso que se debe reconstituir debe traer reconstituyente	45
01087	Recuento microbiológico en alimentos o medicamentos para animales por microorganismo	Recuento de microorganismos aerobios mesófilos en Medicamentos Veterinarios. Recuento e identificación de hongos y levaduras en Medicamentos Veterinarios	Microbiológico: Recuento estándar en placa	Muestra en el envase de fabricación sin destapar en el caso que se debe reconstituir debe traer reconstituyente	45

Análisis de Biológicos Veterinarios
(Tiempo de respuesta establecido en días hábiles)

Código Tarifa	Servicio ofertado	Análisis	Técnica Analítica	Muestra	Tiempo de Respuesta
---------------	-------------------	----------	-------------------	---------	---------------------

Código Tarifa	Servicio ofertado	Análisis	Técnica Analítica	Muestra	Tiempo de Respuesta
01071	Evaluación de calidad del material seminal congelado nacional o importado por pajilla.	Análisis de las muestras de material seminal bovino, bufalino, ovino, porcino, caprino y equino.	Motilidad morfológica y concentración.	Debe venir en nitrógeno líquido conservando la cadena de frío	10
01061	Concepto de supervisión de animales en control y de fincas proveedoras	Supervisión de la Vacuna FA: Supervisión de animales en control y de fincas proveedoras. Supervisión Vacuna Estomatitis Vesicular: Supervisión de animales en control y de fincas proveedoras.	Verificación de requisitos de la finca	N. A	30
01063	Determinación de Volumen	Medición del contenido de la vacuna, si cumple con el volumen garantizado que indica el producto.	Físico (medición del Volumen de la vacuna)	Debe conservar la cadena de frío. Si es liofilizada traer el diluyente y la vacuna debe venir sellada	5
01066	Eficacia o potencia (NIH) Vacuna Antirrábica Inactivada	Productos Biológicos Virales: Eficacia o potencia (NIH) Vacuna Antirrábica Inactivada	Biológica	Debe conservar la cadena de frío. Si es liofilizada traer el diluyente y la vacuna debe venir sellada	45
01067	Eficacia o potencia para aviares	Análisis Productos Biológicos Virales: Pruebas en Vacunas Aviares: Eficacia o potencia para aviares (Newcastle, Marek, Viruela, Bronquitis, Encefalomiélitis, Laringotraqueitis y Gumboro)	Titulación	Debe conservar la cadena de frío. Si es liofilizada traer el diluyente y la vacuna debe venir sellada	20
01068	Método Acreditado ELISA CFL titulación día 30 posvacunación (por suero monovalente)	Determinación prueba de potencia en Vacuna Aftosa	ELISA Indirecta	Debe conservar la cadena de frío, la vacuna debe venir sellada	60

Código Tarifa	Servicio ofertado	Análisis	Técnica Analítica	Muestra	Tiempo de Respuesta
01069	Esterilidad en medios líquidos o solidos (1 a 5 Frasco)	Análisis Productos Biológicos: Esterilidad en medios líquidos (1 a 5 frascos). Análisis Productos Biológicos: Esterilidad en medios líquidos (3 frascos). Pruebas en Vacunas Aviares: Esterilidad en medios sólidos (1 Frasco). Análisis Productos Biológicos: Esterilidad en medios líquidos (5 frascos).	Siembra Directa	Debe conservar la cadena de frio. Si es liofilizada traer el diluyente y la vacuna debe venir sellada	20
01070	Esterilidad en medios líquidos o solidos (10 Frascos)	Análisis Productos Biológicos: Esterilidad en medios líquidos (10 frascos).	Siembra Directa	Debe conservar la cadena de frio. Si es liofilizada traer el diluyente y la vacuna debe venir sellada	20
01074	Inocuidad o seguridad en cobayos	Inocuidad o seguridad en cobayos	Inoculación en Cobayo	Debe conservar la cadena de frio. Si es liofilizada traer el diluyente y la vacuna debe venir sellada	20
01075	Inocuidad o seguridad en ratones	Inocuidad o seguridad en ratones	Inoculación en ratones	Debe conservar la cadena de frio. Si es liofilizada traer el diluyente y la vacuna debe venir sellada	20
01076	Inocuidad para vacunas aviares	Inocuidad o seguridad en aves	Inoculación en aves	Debe conservar la cadena de frio. Si es liofilizada traer el diluyente y la vacuna debe venir sellada	20

Código Tarifa	Servicio ofertado	Análisis	Técnica Analítica	Muestra	Tiempo de Respuesta
01085	Prueba de verificación de calidad por lote de vacuna contra la Fiebre Aftosa (FA)	<ul style="list-style-type: none"> – Supervisión de la Inocuidad en células B.H.K. – Análisis Productos Biológicos: Esterilidad en medios líquidos (10 frascos). – Determinación de la estabilidad de la emulsión. – Contenido Volumen. – Método Acreditado ELISA CFL screening día 0 (por suero monovalente). – Método Acreditado ELISA CFL titulación día 30 posvacunación (por suero monovalente). – Métodos Acreditados Prueba tamiz para animales de la zona libre sin vacunación FA ELISA 3 ABC (Día selección). – Métodos Acreditados Prueba de pureza para la Vacuna FA ELISA 3 ABC- EITB (Día 0) – Métodos Acreditados Prueba de pureza para la Vacuna FA ELISA 3 ABC- EITB (Día 60). 	Prueba de verificación de calidad de la vacuna Aftosa	Debe conservar la cadena de frío, la vacuna debe venir sellada	90
01086	Prueba de verificación de calidad por lote de vacuna Estomatitis.	<ul style="list-style-type: none"> – Esterilidad en medios líquidos (10 frascos) – Inmunogenicidad (Seroneutralización por suero monovalente). – Determinación de la estabilidad de la emulsión 	Prueba de verificación de calidad de la vacuna Estomatitis.	Debe conservar la cadena de frío, la vacuna debe venir sellada	60
01088	Recuento y disociación <i>Brucella abortus</i>	Análisis Productos Biológicos Bacterianos: Recuento y disociación <i>Brucella abortus</i>	Microbiológico: Recuento estándar en placa	Debe conservar la cadena de frío. Si es liofilizada traer el diluyente y la vacuna debe venir sellada	10
01089	Recuento y disociación <i>Carbón Bacteridiano (Ántrax)</i>	Análisis Productos Biológicos Bacterianos: Recuento y disociación <i>Carbón Bacteridiano (Ántrax)</i>	Microbiológico: Recuento estándar en placa	Debe conservar la cadena de frío, la vacuna debe venir sellada	10

Código Tarifa	Servicio ofertado	Análisis	Técnica Analítica	Muestra	Tiempo de Respuesta
01090	Titulación para Encefalitis Equina (En Células Vero)	Análisis Productos Biológicos Virales: Pruebas en otras vacunas virales: Titulación para Encefalitis Equina (En Células Vero)	Titulación	Debe conservar la cadena de frío. Si es liofilizada traer el diluyente y la vacuna debe venir sellada	20
01091	Titulación para Encefalitis Equina (En ratones lactantes)	Titulación para Encefalitis Equina (En ratones lactantes)	Titulación	Debe conservar la cadena de frío. Si es liofilizada traer el diluyente y la vacuna debe venir sellada	20
01092	Titulación para vacunas aviares	<ul style="list-style-type: none"> – Titulación para Marek. – Titulación para Gumboro. – Titulación para otras vacunas aviares 	Titulación	Debe conservar la cadena de frío. Si es liofilizada traer el diluyente y la vacuna debe venir sellada	20
01094	Determinación de la estabilidad de una emulsión.	Determinación de la estabilidad de una emulsión en Productos Biológicos	Medición de la separación de fases del Biológico	Debe conservar la cadena de frío, la vacuna debe venir sellada	20
01095	Determinación de pH en Insumos Agropecuarios	Determinación de pH en Productos Biológicos	Medición Potenciómetro	Debe conservar la cadena de frío. Si es liofilizada traer el diluyente y la vacuna debe venir sellada	5

Análisis de la Resistencia Antimicrobiana (RAM): Inocuidad
(Tiempo de respuesta establecido en días hábiles)

Servicio ofertado	Análisis	Técnica Analítica	Muestra	Tiempo de Respuesta
-------------------	----------	-------------------	---------	---------------------

Servicio ofertado	Análisis	Técnica Analítica	Muestra	Tiempo de Respuesta
Aislamiento de <i>Enterococcus spp</i> indicador de la resistencia antimicrobiana a partir de matrices de origen animal.	Detección y aislamiento de <i>Enterococcus spp</i> en: – Huevos. – Leche. – Aves. – Peces.	Microbiológico, detección y Aislamiento	– Huevos: Mínimo 10 huevos protegidos y sellados completamente. – Leches: 2 frascos de 25 mL tapa rosca plásticos, en condición de congelación. – Aves: Mínimo 25 g de material fecal. bolsa plástica sellado. en condición de refrigeración. – Peces: 3 Hisopos por muestra (1 rectal, 1 Bucal y 1 Piel) en condición de refrigeración, para el agua 2 frascos de 25 mL tapa rosca plásticos en condición refrigeración.	30
Aislamiento de <i>Escherichia coli</i> indicador de la resistencia antimicrobiana a partir de matrices de origen animal.	Detección y aislamiento de los microorganismos <i>Escherichia coli ssp</i> en: – Huevos. – Leche. Detección y aislamiento de los microorganismos <i>Escherichia coli ssp</i> , β -lactamasas de espectro extendido (BLEE), Carbapenemasas (KPC) en: – Aves – Peces:	Microbiológico, detección y Aislamiento	– Huevos: Mínimo 10 huevos protegidos y sellados completamente. – Leches: 2 frascos de 25 mL tapa rosca plásticos, en condición de congelación. – Aves: Mínimo 25 g de material fecal. bolsa plástica sellado. en condición de refrigeración. – Peces: 3 Hisopos por muestra (1 rectal, 1 Bucal y 1 Piel) en condición de refrigeración, para el agua 2 frascos de 25 mL tapa rosca plásticos en condición refrigeración.	30
Detección de <i>Salmonella spp</i> indicador de la resistencia antimicrobiana a partir de matrices de origen animal.	Detección de <i>Salmonella spp</i> .	Microbiológico, detección.	– Huevos: Mínimo 10 huevos protegidos y sellados completamente. – Leches: 2 frascos de 25 mL tapa rosca plásticos, en condición de congelación. – Aves: Mínimo 25 g de material fecal. bolsa plástica sellado. en condición de refrigeración. – Porcinos: Mínimo 25 g de material fecal. bolsa plástica sellado. en condición de refrigeración – Peces: 3 Hisopos por muestra (1 rectal, 1 Bucal y 1 Piel) en	30

Servicio ofertado	Análisis	Técnica Analítica	Muestra	Tiempo de Respuesta
			condición de refrigeración. Para el agua 2 frascos de 25 mL tapa rosca plásticos en condición refrigeración.	
Aislamiento de <i>Staphylococcus spp</i> a partir de leche cruda para análisis de la resistencia antimicrobiana.	Detección de <i>Staphylococcus spp</i> .	Microbiológico, detección y Aislamiento	<ul style="list-style-type: none"> – Huevos: Mínimo 10 huevos protegidos y sellados completamente. – Leches: 2 frascos de 25 mL tapa rosca plásticos, en condición de congelación. – Peces: 3 Hisopos por muestra (1 rectal, 1 Bucal y 1 Piel) en condición de refrigeración. Para el agua 2 frascos de 25 mL tapa rosca plásticos en condición refrigeración. 	30
Aislamiento de <i>Campylobacter ssp</i> indicador de la resistencia antimicrobiana a partir de matrices de origen animal	Detección y aislamiento de <i>Campylobacter spp</i>	Microbiológico, detección y Aislamiento	Mínimo 25 g de material fecal. bolsa plástica sellado. en condición de refrigeración.	30

Análisis de Residuos Medicamentos Veterinarios: Inocuidad

(Tiempo de respuesta establecido en días hábiles)

Servicio ofertado	Técnica Analítica	Muestra	Tiempo de Respuesta (días)
Método Acreditado: Detección de cloranfenicol en orina de origen animal por ELISA	ELISA Competitiva	Dos frascos plásticos herméticos con 30 a 50 mL de orina de origen animal cada uno, en condición de congelación. Se realizan análisis por baches de mínimo 70 muestras.	Pactado con el cliente
Determinación de cloranfenicol en plasma, suero o leche por UPLC-MS-MS	Cromatografía, UPLC-MS-MS	- Dos tubos herméticos con mínimo 7 mL de suero o plasma sanguíneo de origen animal cada uno,	Pactado con el cliente

Servicio ofertado	Técnica Analítica	Muestra	Tiempo de Respuesta (días)
		<p>en condición de congelación.</p> <ul style="list-style-type: none"> - Dos frascos de vidrio herméticos, con mínimo 250 mL de leche cruda cada uno, en condición de congelación. 	
<p>Método Acreditado: Detección de cloranfenicol en suero o plasma de origen animal por ELISA</p>	ELISA Competitiva	<p>Dos tubos herméticos con mínimo 7 mL de suero o plasma sanguíneo cada uno, en condición de congelación.</p> <p>Se realizan análisis por baches de mínimo 70 muestras.</p>	Pactado con el cliente
Detección de residuos de antibióticos betalactámicos en leche cruda.	Difusión o ELISA Competitiva	Dos frascos de vidrio herméticos, con mínimo 250 mL de leche cruda cada uno, en condición de congelación.	Pactado con el cliente
Detección de residuos de antimicrobianos (quinolonas, ceftiofur, tianfenicol, tilosina, estreptomycinas y tetraciclinas) en leche cruda por BAT – Análisis multiresiduos	Tecnología de Arreglos Biochip	Dos frascos de vidrio herméticos, con mínimo 250 mL de leche cruda cada uno, en condición de congelación.	Pactado con el cliente
<p>Método Acreditado: Detección de residuos de tetraciclinas en leche cruda de origen animal por ELISA</p>	ELISA Competitiva	Dos frascos de vidrio herméticos, con mínimo 250 mL de leche cruda cada uno, en condición de congelación.	Pactado con el cliente
Detección de promotores de crecimiento (boldenona, betagonistas, estilbenos trembolona, y zeranol) en orina de origen animal por BAT – Análisis multiresiduos	Tecnología de Arreglos Biochip	<p>Dos frascos plásticos herméticos con 30 a 50 mL de orina de origen animal cada uno, en condición de congelación.</p> <p>Se realizan análisis por baches de mínimo 30 muestras.</p>	Pactado con el cliente
Detección de AMOZ en orina animal, leche cruda o huevo por ELISA	ELISA Competitiva	<ul style="list-style-type: none"> – Leche: dos frascos de vidrio herméticos, con mínimo 250 mL de leche cruda cada uno, en condición de congelación. – Orina: dos frascos plásticos herméticos con 30 a 50 mL de orina de origen animal cada uno, en condición de congelación. – Huevo: 12 unidades de huevo o 500 g de muestra. 	Pactado con el cliente

Servicio ofertado	Técnica Analítica	Muestra	Tiempo de Respuesta (días)
Detección de AOZ en orina animal, leche cruda o huevo por ELISA	ELISA Competitiva	- Leche: dos frascos de vidrio herméticos, con mínimo 250 mL de leche cruda cada uno, en condición de congelación. -Orina: dos frascos plásticos herméticos con 30 a 50 mL de orina de origen animal cada uno, en condición de congelación. - Huevo: 12 unidades de huevo o 500 g de muestra.	Pactado con el cliente
Método Acreditado: Detección de cloranfenicol en músculo de origen animal en por ELISA	ELISA Competitiva	Dos frascos plásticos o bolsas herméticas con 100 a 500 g de músculo animal cada uno, en condición de congelación.	Pactado con el cliente
Detección de estilbenos en orina de origen animal por ELISA	ELISA Competitiva	Dos frascos plásticos herméticos con 30 a 50 mL de orina de origen animal cada uno, en condición de congelación.	Pactado con el cliente
Detección de metiltestosterona en músculo (productos acuícolas) por ELISA	ELISA Competitiva	Dos frascos plásticos o bolsas herméticas con 100 a 500 g de músculo animal cada uno, en condición de congelación.	Pactado con el cliente
Determinación de Ivermectina en leche cruda por HPLC-FDL	Cromatografía, HPLC-FDL	Dos frascos de vidrio herméticos, con mínimo 250 mL de leche cruda cada uno, en condición de congelación.	Pactado con el cliente
Detección de metabolitos de nitrofuranos (AMAZ, AHD, AOZ y SEM) en músculo (productos acuícolas) por ELISA	ELISA Competitiva	Dos frascos plásticos o bolsas herméticas con 100 a 500 g de músculo animal cada uno, en condición de congelación.	Pactado con el cliente
Método Acreditado: Determinación de Residuos de Cloranfenicol en leche por ELISA	ELISA Competitiva	Dos frascos de vidrio herméticos, con mínimo 250 mL de leche cruda cada uno, en condición de congelación.	Pactado con el cliente
Determinación de promotores de crecimiento (esteroides, betagonistas, estilbenos, y lactonas del ácido resorcílico) en orina y suero de origen animal por LC-MS/MS	Cromatografía, UHPLC-MS/MS	-Orina: dos frascos plásticos herméticos con 30 a 50 mL de orina de origen animal cada uno, en condición de congelación. -Suero: dos tubos herméticos con mínimo 7 mL de suero sanguíneo cada uno, en condición de congelación.	Pactado con el cliente

Servicio ofertado	Técnica Analítica	Muestra	Tiempo de Respuesta (días)
Determinación de metabolitos de nitrofuranos (AMTZ, AHD, AOZ y SEM) en músculo, leche y orina por LC-MS/MS	Cromatografía, UHPLC-MS/MS	<ul style="list-style-type: none"> – Músculo: dos frascos plásticos o bolsas herméticas con 100 a 500 g de músculo animal cada uno, en condición de congelación. – Leche: dos frascos de vidrio herméticos, con mínimo 250 mL de leche cruda cada uno, en condición de congelación. – Orina: dos frascos plásticos herméticos con 30 a 50 mL de orina de origen animal cada uno, en condición de congelación. 	Pactado con el cliente
Determinación de residuos de esteroides (boldenona, estanozolol, metiltestosterona, nandrolona y trembolona) en productos acuícolas por LC-MS/MS	Cromatografía, UHPLC-MS/MS	<ul style="list-style-type: none"> – Músculo: dos frascos plásticos o bolsas herméticas con 100 a 500 g de músculo animal cada uno, en condición de congelación. 	Pactado con el cliente
Determinación de residuos de colorantes con actividad farmacológica (cristal violeta y verde de malaquita) en productos acuícolas por LC-MS/MS	Cromatografía, UHPLC-MS/MS	Músculo: dos frascos plásticos o bolsas herméticas con 100 a 500 g de músculo animal cada uno, en condición de congelación.	Pactado con el cliente
Determinación de residuos de nitroimidazoles (dimetridazol, metronidazol y ronidazol) en productos acuícolas por LC-MS/MS	Cromatografía, UHPLC-MS/MS	Músculo: dos frascos plásticos o bolsas herméticas con 100 a 500 g de músculo animal cada uno, en condición de congelación.	Pactado con el cliente
Determinación de residuos de dapsona, clorpromazina, colchicina y ácido aristolóquico I en productos acuícolas por LC-MS/MS	Cromatografía, UHPLC-MS/MS	Músculo: dos frascos plásticos o bolsas herméticas con 100 a 500 g de músculo animal cada uno, en condición de congelación.	Pactado con el cliente

Forma para efectuar el pago

En la página web del ICA esta publicado el Acuerdo No. 000005 de 21 de diciembre de 2023 y la Resolución 00034487 del 23/12/2025 “Por la cual se actualizan las tarifas de los servicios que presta el Instituto Colombiano Agropecuario – ICA; en cuya base de tarifas aparece el número correspondiente al código del servicio, el nombre de la prueba, y por último el valor de la prueba por muestra de cada uno de los servicios que ofrece el Laboratorio Nacional de Insumos Pecuarios; los números de las cuentas bancarias en las que se pueden realizar la consignación del servicio son:

-
- BANCO OCCIDENTE - CUENTA CORRIENTE # 230081564 / ANTECEDE EL CODIGO 04
 - BANCO DAVIVIENDA CUENTA CORRIENTE # 008969998189
 - BANCOLOMBIA CONVENIO 72159
-

Es muy importante enviar con las muestras la consignación en físico original (no copia, no escaneada) para realizar la factura, o por correo electrónico. Es obligación exclusiva de los usuarios cancelar previamente el valor correspondiente a los análisis que deben realizarse para cada muestra antes de ingresar dicha muestra al sistema del LANIP.

En la cuenta de Davivienda se puede realizar transferencia, en este caso pueden enviar por correo electrónico la copia de la transferencia en la que aparezca que es "exitosa" y los datos de nombre, cédula o Nit del propietario de la cuenta de la cual se hace la transferencia.