

# BOLETIN EPIDEMIOLOGICO

## RESULTADOS DE VIGILANCIA TERCER TRIMESTRE

### INTRODUCCIÓN

El área de trabajo se estableció en el conglomerado productor de mango del Tolima conformado por los municipios de Espinal, Guamo y Coello. El área se caracteriza por pertenecer a la zona de vida según Holdrich de bosque seco tropical con temperaturas alrededor de los 27,7 0C, humedad relativa de 73,0% y una precipitación de 1354,4 mm /año.

### OBJETIVO

Presentar los resultados de vigilancia sobre las moscas de la fruta permitiendo establecer los índices de prevalencia de la plaga por medio de la red de trampeo, en el área de producción de mango en el Tolima.

### METODOLOGÍA

“Para el cálculo de densidad de poblaciones de mosca de la fruta en campo, se utiliza el índice técnico de moscas trampa día - MTD.

El MTD, estima el valor promedio de moscas capturadas en una trampa en un día en el campo y expresa un valor promedio del tamaño de la población adulta en un espacio y tiempo determinado”.

### RESULTADOS

#### 1. TRAMPEO

Tabla 1. Porcentaje de trampas revisadas en el conglomerado productor de mango del Tolima durante el tercer trimestre de 2014.

Tipo de Vigilancia		Número de trampas	% de trampas revisadas
Nativas	Mc	100	100
	Jk-TML*	100	100

Mc. Trampa McPhail cebada con proteína hidrolizada  
\* Jk-TML. Trampa Jackson cebada con Trimedlure



Dirección Técnica  
de Epidemiología y  
Vigilancia  
Fitosanitaria

SUBGERENCIA DE  
PROTECCION  
VEGETAL

CONGLOMERADO  
DEPARTAMENTO  
DEL TOLIMA

Boletín N° 3

Año 2014

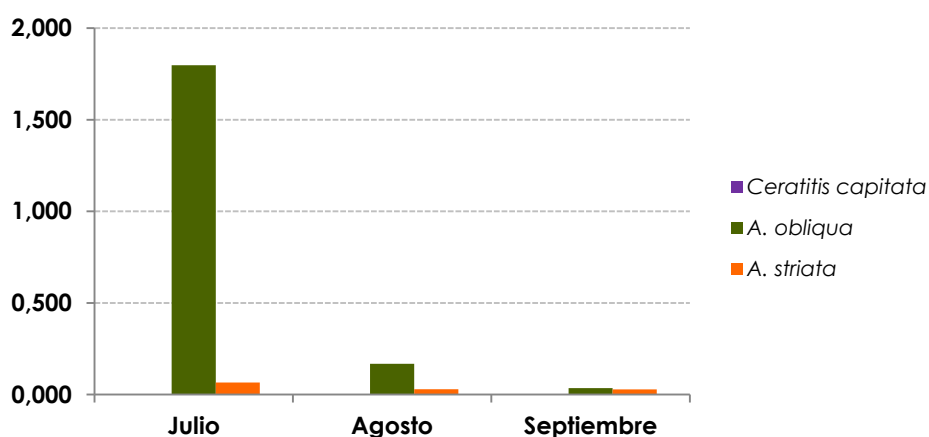


**Tabla 2.** Índice MTD–Mosca/trampa/día mensual en el conglomerado productor de mango del Tolima durante el tercer trimestre de 2014.

Especie/Mes	Julio	Agosto	Septiembre	Promedio
<i>Ceratitis capitata</i> *	0,000	0,000	0,000	0,000
<i>A. obliqua</i>	1,798	0,168	0,035	0,667
<i>A. striata</i>	0,066	0,029	0,028	0,041

\*Especie presente en el país pero con distribución restringida

**Gráfico 1.** Índice Mosca/Trampa/Día mensual en el conglomerado productor de mango del Tolima durante el tercer trimestre de 2014.



Dirección Técnica  
de Epidemiología y  
Vigilancia  
Fitosanitaria

Subgerencia de  
Protección Vegetal

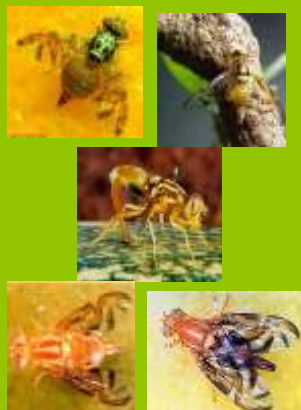
CONGLOMERADO  
DEPARTAMENTO  
DEL TOLIMA

Boletín N° 3

## 2. ACTIVIDADES DE MUESTREO DE HOSPEDANTES

**Tabla 3.** Muestreo de frutos en el conglomerado productor de mango del Tolima durante el tercer trimestre de 2014.

Especie Vegetal	Kg. Revisados	% de infestación	Especie de Mosca
AHUYAMA	2,28	0,00	No
ALMENDRO	2,10	0,00	No
BREVA	0,76	12,12	<i>Neosilba</i> sp.
CAIMO	0,84	36,36	<i>Anastrepha serpentina</i>
CIRUELA CALENTANA	0,89	71,73	<i>Anastrepha obliqua</i>
ESPECIE VEGETAL POR IDENTIFICAR	0,03	25,00	<i>Aceratoneuromyia</i> sp.
ESPECIE VEGETAL POR IDENTIFICAR	0,06	80,43	<i>Eulophinae</i> sp.
GUAMA	1,36	0,00	No



Continuación Tabla 3.

Especie Vegetal	Kg. Revisados	% de infestación	Especie de Mosca
GUAYABA AGRIA	1,95	15,00	<i>Anastrepha striata</i>
GUAYABA COMÚN	2,46	13,11	<i>Anastrepha striata</i>
GULUPA	1,35	45,00	<i>Neosilba</i> sp.
GUAYABA PERA	0,69	10,00	<i>Neosilba</i> sp.
HOBO	2,66	36,00	<i>Anastrepha obliqua</i>
ICACO	1,655	0,00	No
MAMONCILLA	0,94	0,00	No
MANGO	12,87	9,43	<i>Anastrepha obliqua</i>
MANGO		3,77	<i>Anastrepha serpentina</i>
MANGO		1,00	<i>Doryctobracon areolatus</i>
MARAÑÓN	2,43	0,00	No
NARANJA AGRIA	3,16	1,00	<i>Neosilba</i> sp.
NISPERO	2,29	0,00	No
PAPAYA	4,45	1,00	<i>Notogramma</i> sp.

% de infestación= (No. de fruta infestada/ No. de fruta revisada) x 100

### 3. OBSERVACIONES

- En el departamento del Tolima para el tercer trimestre de 2014 se mantuvo un porcentaje de servicios del 100%.
- El más alto MTD de la mosca de las indias occidentales o del mango, *Anastrepha obliqua* (Diptera:Tephritidae), alcanzando un valor de 2,807 en la semana epidemiológica 30.
- Las poblaciones de la mosca de la guayaba, *Anastrepha striata* (Diptera:Tephritidae), durante el periodo reportado fueron bajas, el más alto MTD, con un valor de 0,087 en la semana 31.
- No hubo capturas en trampas de la mosca del mediterráneo en el Tolima.

### RECOMENDACIONES

El ICA recomienda implementar acciones de manejo integrado de la mosca del mango con el fin de reducir el nivel de sus poblaciones, y aplicar únicamente en predios o áreas que presenten índices MTD Mayores a 0,500.

Dirección Técnica  
de Epidemiología y  
Vigilancia  
Fitosanitaria

Subgerencia de  
Protección Vegetal

CONGLOMERADO  
DEPARTAMENTO  
DEL TOLIMA

Boletín N° 3

ICA SECCIONAL  
TOLIMA

DIRECCION  
Barrio Santa Helena, Costado  
izquierdo U. del Tolima  
Ibagué, Colombia

TELÉFONO:  
(057) 82643066 Ext. 2712

CORREO ELECTRÓNICO  
gerencia.tolima@ica.gov.co

Visítenos en:  
[www.ica.gov.co](http://www.ica.gov.co)