

BOLETIN EPIDEMIOLOGICO

RESULTADOS DE VIGILANCIA SEGUNDO TRIMESTRE

INTRODUCCIÓN

Las labores de detección de moscas de la fruta se realizan en predios registrados, puertos, aeropuertos, pasos fronterizos, centros de acopio y rutas de trampeo situadas en carreteras de confluencia de transporte de diferentes productos agrícolas hacia centros de acopio y consumo.

OBJETIVO

Presentar los resultados de vigilancia sobre moscas de la fruta permitiendo establecer los índices de prevalencia de la plaga por medio de la red de trampeo.

METODOLOGÍA

“Para el cálculo de densidad de poblaciones de mosca de la fruta en campo, se utiliza el índice técnico de moscas trampa día - MTD.

El MTD, estima el valor promedio de moscas capturadas en una trampa en un día en el campo y expresa un valor promedio del tamaño de la población adulta en un espacio y tiempo determinado”.

RESULTADOS

1. TRAMPEO

Tabla 1. Porcentaje de trampas revisadas para el período Abril-Mayo-Junio en el departamento de Huila.

Tipo de Vigilancia		Número de trampas	% de trampas revisadas
Nativas	Mc	100	94,73
	Jk-TML*	100	94,73
Predios	Mc	NA	NA
	Jk-TML*	NA	NA
Exóticas	Mc	NA	NA
	Jk-TML	NA	NA
	Jk-CUE**	NA	NA

Mc. Trampa McPhail cebada con proteína hidrolizada
 *Jk-TML. Trampa Jackson cebada con Trimefture
 **Jk-CUE. Trampa Jackson cebada con Cuefture
 ***Jk-ME. Trampa Jackson cebada con Metftuegenol



Dirección Técnica
de Epidemiología y
Vigilancia
Fitosanitaria

SUBGERENCIA DE
PROTECCION
VEGETAL

DEPARTAMENTO
DE HUILA

Boletín N° 2

Año 2014



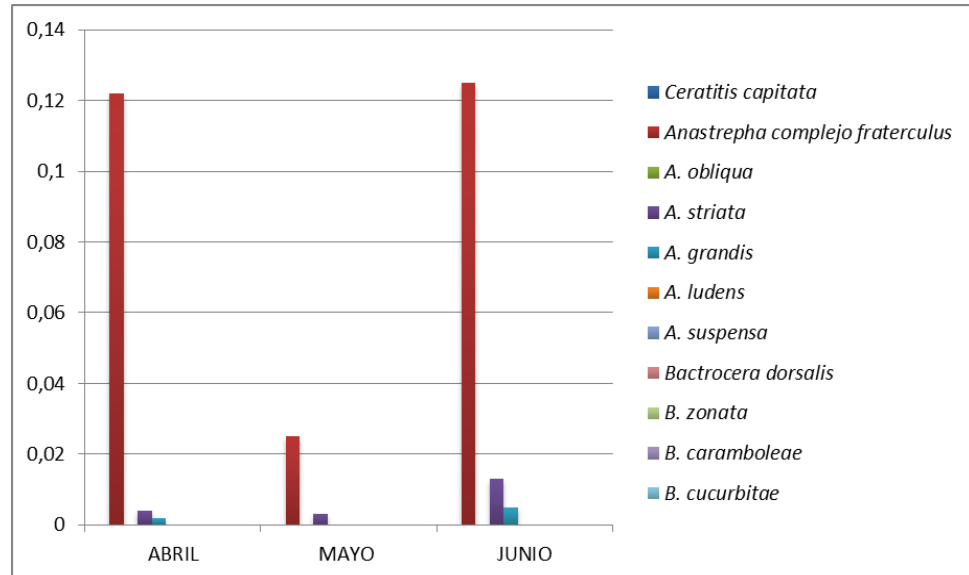
Tabla 2. Índice MTD –Mosca/trampa/día semanal para el departamento de Huila.

Especie	ABRIL	MAYO	JUNIO
<i>Ceratitis capitata</i> *	0	0	0
<i>Anastrepha complejo fraterculus</i>	0,122	0,025	0,125
<i>A. obliqua</i>	0	0	0
<i>A. striata</i>	0,004	0,003	0,013
<i>A. grandis</i>	0,002	0	0,005
<i>A. ludens</i> **	0	0	0
<i>A. suspensa</i> **	0	0	0
<i>Bactrocera dorsalis</i> **	0	0	0
<i>B. zonata</i> **	0	0	0
<i>B. caramboleae</i> **	0	0	0
<i>B. cucurbitae</i> **	0		0

*Especie presente en el país pero con distribución restringida

** Especies exóticas para el país

Gráfico 1. Índice Mosca/Trampa/Día semanal



Dirección Técnica
de Epidemiología y
Vigilancia
Fitosanitaria

SUBGERENCIA DE
PROTECCION
VEGETAL

DEPARTAMENTO
DE HUILA

Boletín N° 2

Año 2014



2. ACTIVIDADES DE MUESTREO DE HOSPEDANTES

Especie Vegetal	Kilogramos revisados	% de infestación*	Especie de mosca
AGUACATE	9,5	0%	No aplica
GUAYABA	13,55	3%	<i>Anastrepha</i> sp.
GUANABANA	1,7	1%	No aplica
PAPAYA	16,8	0%	No aplica
PITAHAYA	3,58	0%	No aplica
GRANADILLA	7,70	0%	No aplica
ARAZA	2.4	90%	<i>A. obliqua</i>
CAFE	1.75	16%	No aplica
MARACUYA	6.62	25%	No aplica
MANGO	10,00	1%	<i>Anastrepha</i> sp.

* % de infestación= (No. de fruta infestada/ No. de fruta revisada) x 100

3. OBSERVACIONES

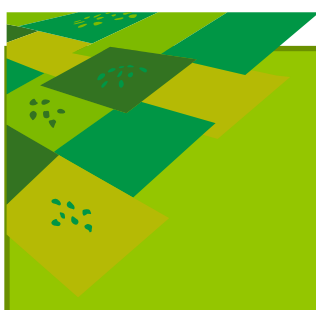
En el departamento de Huila para los meses de Abril, Mayo y Junio hubo un porcentaje de servicios del 94,73%, se programaron 38 visitas en el trimestre por la totalidad de conglomerados, se realizaron 36, esto debido al paro Nacional Agrario que impidió 1 servicio en el conglomerado de pitahaya y por tema de contratación de nuevo personal, no se realizó 1 servicio en el conglomerado de maracuyá.

El MTD para las especies de interes fue inferior a 0,5 a lo largo de cada semana de servicio a trampas, se identifica a *Anastrepha complejo fraterculus* como la mosca de la fruta más importante a lo largo de los tres conglomerados.

En las actividades de muestreo de hospedantes se enuncian los que se realizaron a nivel de conglomerados y los ICA.

A continuación se enuncian capturas de la familia *Lonchaeidae* a lo largo del trimestre:

ESPECIE	ABRIL	MAYO	JUNIO
<i>Dasiops</i> sp.	29	31	39
<i>Dasiops</i> aff. <i>Brevicornis</i>	17	11	22
<i>Dasiops</i> aff. <i>Saltans</i>	37	8	47
<i>Dasiops</i> <i>yepesi</i>	17	14	3
<i>Dasiops</i> <i>inedulis</i>	26	37	50
<i>Dasiops</i> <i>rugulosus</i>	108	113	93
<i>Lonchea</i> sp.	69	53	80
<i>Neosilba</i> sp.	58	68	50
<i>Dasiops</i> <i>rugifrons</i>	0	2	0
<i>Dasiops</i> <i>gracilis</i>	0	0	10
TOTAL	361	337	394



Dirección Técnica
de Epidemiología y
Vigilancia
Fitosanitaria

SUBGERENCIA DE
PROTECCION
VEGETAL

DEPARTAMENTO
DE HUILA

Boletín N° 2

Año 2014

ICA OFICINAS
NACIONALES

DIRECCION
Carrera 41 N° 17-81
Bogotá, Colombia

TELÉFONO:
(057) 3323700 Ext. 1381

CORREO ELECTRÓNICO
epidemi.agricola@ica.gov.co

Visítenos en:
www.ica.gov.co



Se evidencia alta población de especies del género *Dasiops*, *Lonchaea* y *Neosilba*. Las especies de *Dasiops* representan grandes pérdidas económicas especialmente para los productores de maracuyá en los municipios de Suaza y Guadalupe, el trabajo realizado en conglomerados en el departamento del Huila, indica que en este tipo de zonas con el manejo integrado de moscas de las frutas MIMF se disminuye significativamente estas poblaciones de insectos plaga.

RECOMENDACIONES

El ICA recomienda implementar acciones de manejo integrado de mosca de la fruta con el fin de reducir el nivel poblacional de la plaga en predios o áreas que presenten índices MTD mayores a 0,5.

Dirección Técnica
de Epidemiología y
Vigilancia
Fitosanitaria

SUBGERENCIA DE
PROTECCION
VEGETAL

DEPARTAMENTO
DE HUILA

Boletín N° 2

Año 2014

ICA OFICINAS
NACIONALES

DIRECCION
Carrera 41 N° 17-81
Bogotá, Colombia

TELÉFONO:
(057) 3323700 Ext. 1381

CORREO ELECTRÓNICO
epidemi.agricola@ica.gov.co

Visítenos en:
www.ica.gov.co

