

BOLETIN EPIDEMIOLOGICO

RESULTADOS DE VIGILANCIA PRIMER TRIMESTRE

INTRODUCCIÓN

Las labores de detección de moscas de la fruta, en el conglomerado de mango del municipio de Malambo-Atlántico, se realizan en cien (100) predios censados y debidamente autorizados por sus propietarios a través de actas de compromiso. La fruta cosechada se dedica a la exportación y al consumo en fresco en la ciudad de Barranquilla.

OBJETIVO

Presentar los resultados de vigilancia sobre moscas de la fruta permitiendo establecer los índices de prevalencia de la plaga por medio de la red de trapeo y muestreo de frutos.

METODOLOGÍA

“Para el cálculo de densidad de poblaciones de mosca de la fruta en campo, se utiliza el índice técnico de moscas trampa día - MTD.

El MTD, estima el valor promedio de moscas capturadas en una trampa en un día en el campo y expresa un valor promedio del tamaño de la población adulta en un espacio y tiempo determinado”.

RESULTADOS

1. TRAMPEO

Tabla 1. Porcentaje de trampas revisadas para el período ENERO-FEBRERO-MARZO del 2014 en el conglomerado de mango en el departamento del Atlántico.-

Tipo de Vigilancia		Número de trampas	% de trampas revisadas
Nativas	Mc	100	100%
	Jk-TML*	100	100%

Mc. Trampa McPhail cebada con proteína hidrolizada
 * Jk-TML. Trampa Jackson cebada con Trimedlure
 **Jk- CUE. Trampa Jackson cebada con Cuelure
 ***Jk-ME. Trampa Jackson cebada con Mettleugenol



Dirección Técnica
de Epidemiología y
Vigilancia
Fitosanitaria

SUBGERENCIA DE
PROTECCION
VEGETAL

CONGLOMERADO
DEPARTAMENTO
DEL
ATLÁNTICO

Boletín N° 1

Año 2014



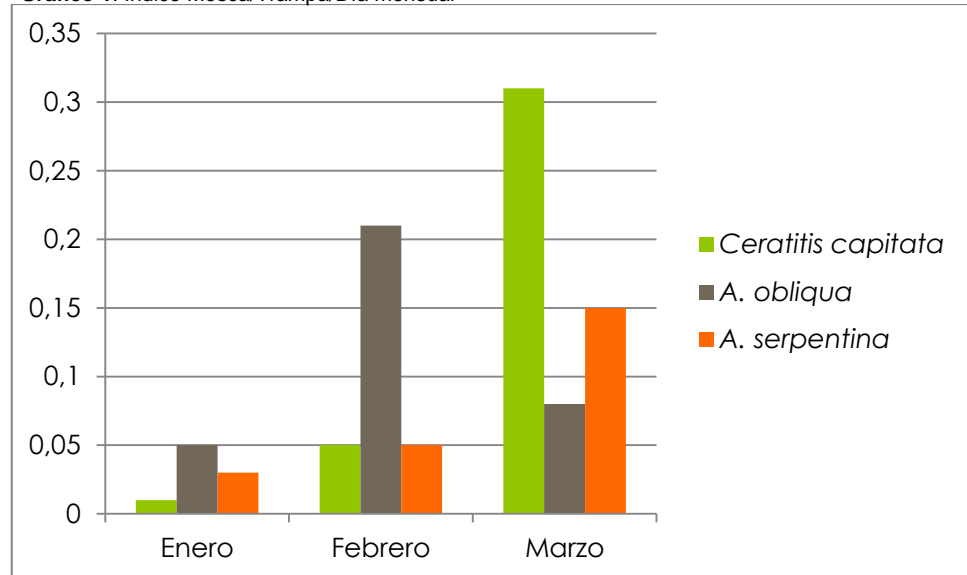
Tabla 2. Índice MTD –Mosca/trampa/día trimestral: Enero-Febrero-Marzo en el conglomerado de mango en Malambo-Atlántico.-

Especie	Enero	Febrero	Marzo	Promedio
<i>Ceratitis capitata</i> *	0,01	0,05	0,31	0,12
<i>Anastrepha obliqua</i>	0,05	0,21	0,08	0,11
<i>Anastrepha serpentina</i>	0,03	0,05	0,15	0,07

*Especie presente en el país pero con distribución restringida

** Especies exóticas para el país

Gráfico 1. Índice Mosca/Trampa/Día mensual



2. ACTIVIDADES DE MUESTREO DE HOSPEDANTES

Especie Vegetal	Kilogramos revisados	% de infestación*	Especie de mosca
Mango	21	0%	
Nispero	3	0	
Ciruela	2	0	
Almendro	1	0	
Marañón	2	100	<i>No Tephritidae</i>
Guayaba	1	0	
Naranja	1	100	<i>No Tephritidae</i>
Guayaba Agria	1	100	<i>No Tephritidae</i>

* % de infestación= (No. de fruta infestada/ No. de fruta revisada) x 100



Dirección Técnica
de Epidemiología y
Vigilancia
Fitosanitaria

SUBGERENCIA DE
PROTECCION
VEGETAL

CONGLOMERADO
DEPARTAMENTO
DEL
ATLÁNTICO

Boletín N° 1

Año 2014



3. OBSERVACIONES

En el conglomerado de mango de Malambo-Atlántico para el trimestre (Enero-Febrero-Marzo) se mantuvo un porcentaje de servicios del 100%, tanto en lecturas como en mantenimiento.

Se presentan MTD's bajos, entre 0,07 y 0,12, para todas las moscas de las frutas de interés en el conglomerado. Se reforzaran actividades de transferencia de tecnología en la zona de trabajo.

RECOMENDACIONES

Se recomienda implementar acciones de manejo integrado de mosca de la fruta con el fin de reducir el nivel poblacional de la plaga en predios o áreas que presenten índices MTD mayores a 0,5.

Dirección Técnica
de Epidemiología y
Vigilancia
Fitosanitaria

SUBGERENCIA DE
PROTECCION
VEGETAL

CONGLOMERADO
DEPARTAMENTO
DEL
ATLÁNTICO

Boletín N° 1

ICA OFICINAS
NACIONALES

DIRECCION
Carrera 41 N° 17-81
Bogotá, Colombia

TELÉFONO:
(057) 3323700 Ext. 1381

CORREO ELECTRÓNICO
epidemi.agricola@ica.gov.co

Visítenos en:
www.ica.gov.co

