

BOLETIN EPIDEMIOLOGICO

RESULTADOS ACCIONES DE SUPRESION DE *Ceratitis capitata* II SEMESTRE 2016

INTRODUCCIÓN

Las labores de supresión de *C. capitata* se realizan en predios durazneros monitoreados en los municipios de Cerrito y Concepción, cubriendo un área aproximada de 200 hectáreas, estas zonas frutícolas cuentan con condiciones agroecológicas diferentes (1986 msnm y 2736 msnm), las cuales son los núcleos productivos más importantes del Departamento.

Estas actividades se realizan en cumplimiento a la Resolución 001 del 4 de Enero del 2011, en las cuales se establecen las medidas de manejo de las moscas de la fruta.

OBJETIVO

Presentar los resultados de vigilancia de *C. capitata* en el departamento de Santander permitiendo establecer los índices de prevalencia de la plaga por medio de la red de trampeo en los brotes activos y conocer las estrategias de control desarrolladas.

METODOLOGÍA

“Para el cálculo de densidad de poblaciones de mosca de la fruta en campo, se utiliza el índice técnico de moscas trampa día - MTD, estima el valor promedio de moscas capturadas en una trampa en un día en el campo y expresa un valor promedio del tamaño de la población adulta en un espacio y tiempo determinado”. Las actividades de control se basan en aplicación de cebo toxico en la dosis recomendada, recolección de fruta e instalación masiva de botellas con proteína hidrolizada.

RESULTADOS

1. TRAMPEO

Tabla 1. Porcentaje de trampas revisadas para el semestre segundo en el departamento de Santander.

Tipo de Vigilancia		Número de trampas	% de trampas revisadas
Predios	Mc	60	100
	JK-TML*	60	100

Mc. Trampa McPhail cebada con proteína hidrolizada
* JK-TML. Trampa Jackson cebada con Trimedure



Dirección Técnica
de Epidemiología y
Vigilancia
Fitosanitaria

SUBGERENCIA DE
PROTECCION
VEGETAL

DEPARTAMENTO
DE SANTANDER

Boletín N°2

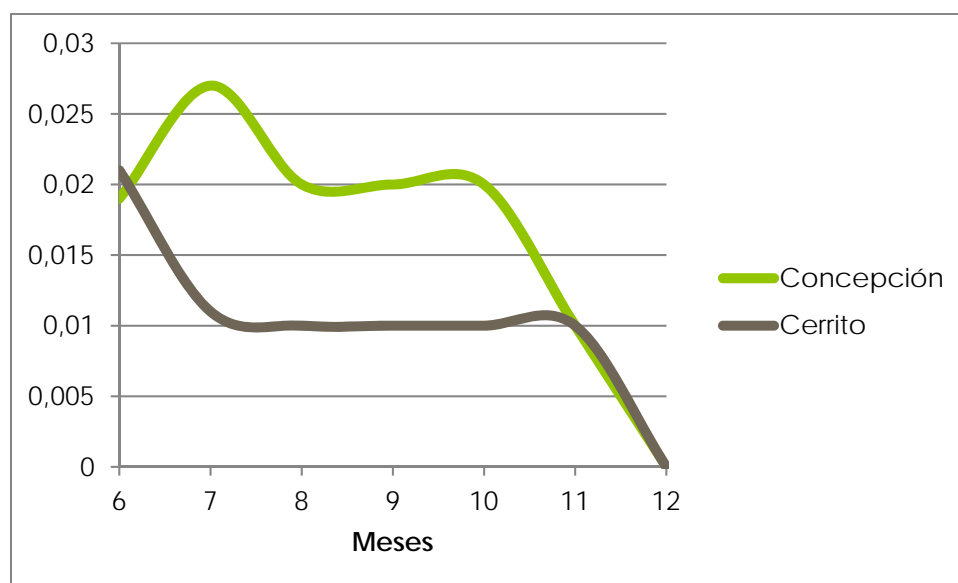
Año 2016



Tabla 2. Índice MTD –Mosca/trampa/día para el departamento de Santander.

Mes	6	7	8	9	10	11	12
Concepción	0,019	0,027	0,02	0,02	0,02	0,01	0
Cerrito	0,021	0,011	0,01	0,01	0,01	0,01	0

Gráfico 1. Índice Mosca/Trampa/Día para el departamento de Santander.



Dirección Técnica
de Epidemiología y
Vigilancia
Fitosanitaria

Subgerencia de
Protección Vegetal

DEPARTAMENTO
DE SANTANDER

Boletín N° 2

2. ACTIVIDADES DE MUESTREO DE HOSPEDANTES

ESPECIE VEGETAL	KILOGRAMOS REVISADOS	% DE INFESTACIÓN*	ESPECIE DE MOSCA
NISPERO JAPONES (<i>Eriobotrya japonica</i>)	4.52	61.43	<i>Anastrepha</i> complejo <i>fraterculus</i> , <i>Ceratitis capitata</i>
GUAYABA	6.79	87.66	<i>A. striata</i>
DURAZNO	2.42	50.66	<i>Ceratitis capitata</i>

% de infestación= (No. de fruta infestada/ No. de fruta revisada) x 100

En la actividad de muestreo de frutos se analizaron 14 kilogramos de las especies relacionadas en la tabla. Se aprecia que las frutas con mayor a menor índice de infestación es la Guayaba, seguida del Níspero Japonés y el Durazno con *Ceratitis capitata*.



3. OBSERVACIONES

El área de supresión de Concepción inició en el mes de junio con un MTD de 0.019 y al final del semestre se disminuyó a 0; igualmente el área de supresión del Municipio de Cerrito de la Provincia de García Rovira presentó el mismo comportamiento, se observa como mes a mes disminuye el índice moscas/trampa/día. Esta situación en respuesta a las medidas de supresión aplicadas en los predios intervenidos.

Se invita a los productores a informar al ICA sobre la sospecha de presencia de la plaga en sus cultivos a través de las oficinas locales del ICA o a través del correo oficial de la Dirección Técnica de Epidemiología y Vigilancia Fitosanitaria: epidemi.agricola@ica.gov.co

RECOMENDACIONES

Es importante implementar acciones de manejo integrado de moscas de la fruta por parte del productor, con el fin de reducir el nivel poblacional de la plaga en predios o áreas que presenten índices MTD mayores a 0.5 de la Mosca del Mediterráneo *Ceratitis capitata* tales como la recolección y disposición adecuada de frutos, podas sanitarias, manejo de malezas entre otras con el fin de reducir poblaciones.

Dirección Técnica
de Epidemiología y
Vigilancia
Fitosanitaria

Subgerencia de
Protección Vegetal

DEPARTAMENTO
DE SANTANDER

Boletín N°2

DIRECCION
Avenida Quebrada seca #
31-39
Bucaramanga-Santander

TELÉFONO:
6359829

CORREO ELECTRÓNICO
epidemi.agricola@ica.gov.co

Visítenos en:
www.ica.gov.co