

# BOLETÍN EPIDEMIOLÓGICO

Resultados vigilancia de especies cuarentenarias de aguacate var. Hass: *Heilipus lauri* Boheman, *Heilipus trifasciatus* Germar (Coleoptera: Curculionidae) y *Stenoma catenifer* Walsingham (Lepidoptera: Oecophoridae) en Tolima.  
Febrero-Junio 2015

## INTRODUCCIÓN

El Instituto Colombiano Agropecuario (ICA) como Organización Nacional de Protección Fitosanitaria (ONPF) realiza la vigilancia específica sobre algunas plagas de interés en la cual se utilizan procedimientos para obtener información mediante rastreos sistemáticos a nivel nacional.

Se presentan los resultados de la vigilancia realizada en el departamento de Tolima. Los cuales constituyen la base para la formulación y ajuste del plan de vigilancia de plagas, la delimitación y establecimiento de áreas de baja prevalencia y sitios de producción libres de las plagas objetivo.

En la tabla 1, se detalla el número de predios por vereda con presencia de especies-plaga. En las figuras 1, 2 y 3, se señalan en color verde los sitios sin presencia de las plagas cuarentenarias. En color rojo se indica la presencia de insectos ocasionando daño. En color amarillo se muestran los sitios donde se encontró daño asociado a la plaga, pero sin presencia de algún estadio del insecto plaga para su identificación.

## OBJETIVO

Establecer y verificar la presencia/ausencia de las especies-plaga cuarentenarias sujetas a vigilancia oficial y el establecimiento de áreas libres y de baja prevalencia.

## METODOLOGÍA

Se realizaron monitoreos en predios productores de aguacate Hass en seis municipios. El número de árboles a evaluar correspondieron al 10% del área del predio y 15 árboles por hectárea. Con el uso de una lona blanca de 4.5 m<sup>2</sup> alrededor de las ramas se inspeccionó la presencia/ausencia de adultos de *Heilipus lauri* y el daño de *Stenoma catenifer* por su sintomatología. Además se revisaron diez frutos (10) en los diferentes estratos del árbol y del suelo para detectar el daño por los perforadores.

Dirección  
Técnica de  
Epidemiología  
y Vigilancia  
Fitosanitaria

Subgerencia de  
Protección Vegetal

Boletín 1

Año 2015

Tabla 1. Total de predios monitoreados en el departamento de Tolima.

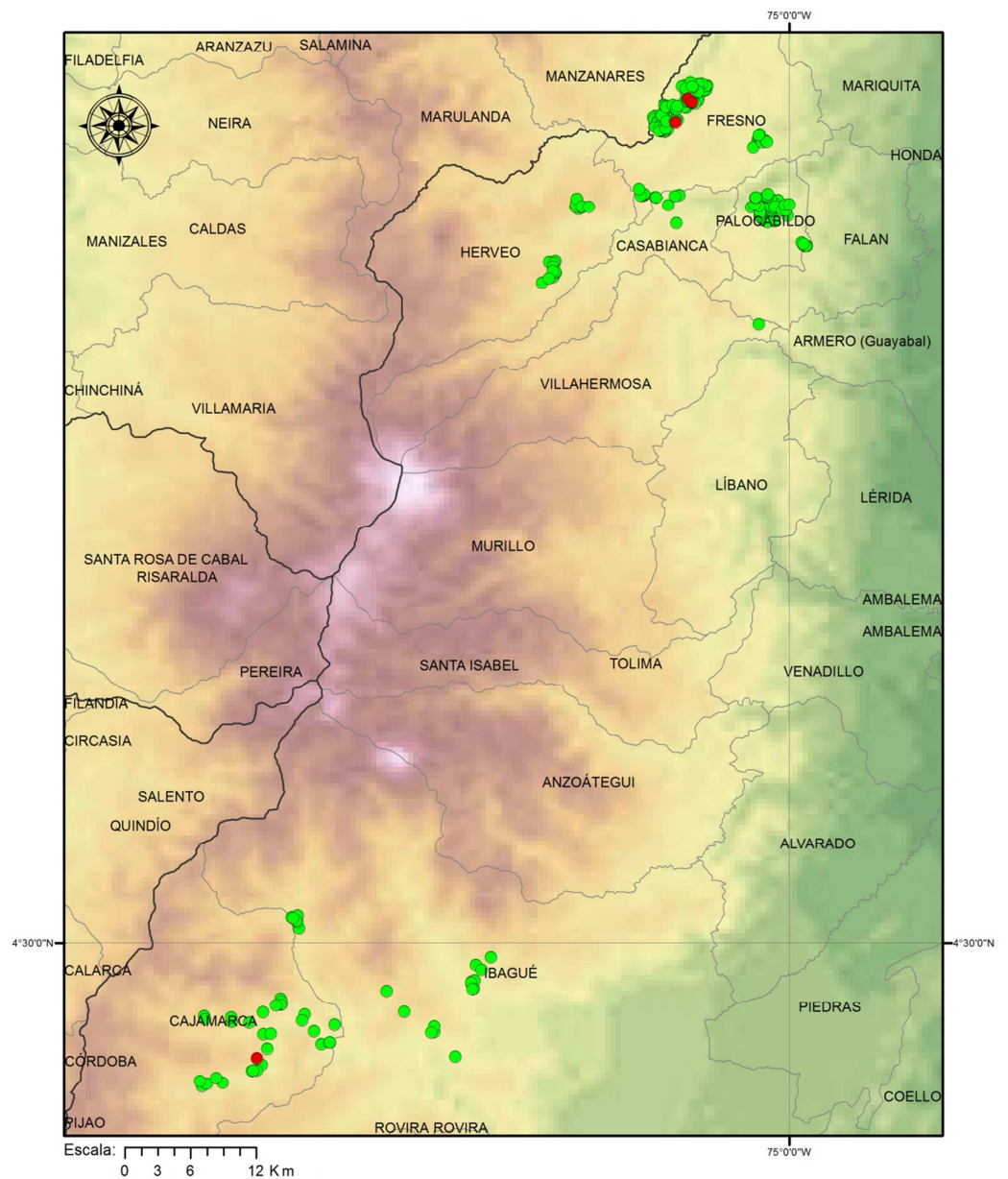
Sitios y área monitoreados por municipio								
Municipio	Vereda	Predios (#)		Área (ha)		# Predios positivos		
		Monitoreados	Afectados	Monitoreada	Afectada	<i>H. lauri</i>	<i>S. catenifer</i>	<i>H. Trifaciatius</i>
Cajamarca	Arenillal	1	0	1,96	0	0	0	0
	Bolivia	2	0	2,69	0	0	0	0
	Brazil	1	0	1,29	0	0	0	0
	Cajamarquita	1	0	1,89	0	0	0	0
	El Aguila	2	0	6,54	0	0	0	0
	El Espejo	2	0	3,1	0	0	0	0
	El Recreo Bajo	1	0	1,47	0	0	0	0
	La Esperanza	2	0	1,99	0	0	0	0
	La Luisa	2	0	3,15	0	0	0	0
	La Plata Montebello	3	0	2,71	0	0	0	0
	La Playa	5	0	1,3	0	0	0	0
	La Tigriera	2	1	4,14	1,66	1	0	0
	Las Hormas	2	0	4,36	0	0	0	0
	Los Alpes	2	0	3,72	0	0	0	0
	Pan de Azucar	1	0	2	0	0	0	0
	Recreo Alto	1	0	4,28	0	0	0	0
Recreo Bajo	1	0	1,64	0	0	0	0	
Rincon Placer	1	0	1,47	0	0	0	0	
Casabianca	Lembo	3	0	3,81	0	0	0	0
Fresno	Barretico 2	24	0	21,28	0	0	0	0
	Barretico 1	5	0	3,6	0	0	0	0
	Cachipay	7	0	8,97	0	0	0	0
	Cascabel	1	0	0,25	0	0	0	0
	Colinas	5	0	5,5	0	0	0	0
	Colinas 1	6	0	4,75	0	0	0	0
	Fuente Tierra	1	0	0,5	0	0	0	0
	Holdow n	8	0	3,2	0	0	0	0
	Mireya	13	0	17,4	0	0	0	0
	Puente Tierra	10	1	13,36	1,5	1	0	0
	San Isidro	2	0	0,37	0	0	0	0
	Santa Clara	8	0	11,05	0	0	0	0
	Tablazo	13	4	10,02	2,6	4	0	0
Trincheras	18	0	29,54	0	0	0	0	
Travesias	19	2	56,28	4,2	2	0	0	
Herveo	Damas Bajas	5	0	1	0	0	0	0
	Leonera	1	0	0	0	0	0	0
	Tesorito	6	0	9,07	0	0	0	0
	Topacio	11	0	7,39	0	0	0	0
Ibagué	Bataimita	1	0	3,52	0	0	0	0
	Cataima	1	0	5	0	0	0	0
	El Cay	5	1	1,63	0,86	1	0	0
	Cay la Cascada	2	0	0,45	0	0	0	0
	Cay Parte Baja	1	0	0,5	0	0	0	0
	El Toche	6	0	7,47	0	0	0	0
	La Cascada	2	0	3,5	0	0	0	0
	Pañaranda Alta	1	0	3,43	0	0	0	0
Palocabildo	San Francisco	1	0	0,5	0	0	0	0
	San Simón	2	0	3,62	0	0	0	0
	Asturias	15	1	10,38	0,66	0	1	0
	El Olimpo	15	1	12,09	0,4	0	1	0
	Libertad	5	3	3,32	1,53	0	3	0
Palmar	18	1	17,83	1,53	0	1	0	
Paujil	1	0	2	0	0	0	0	
Primavera	4	0	4,31	0	0	0	0	
<b>TOTAL</b>		<b>278</b>	<b>15</b>	<b>336,59</b>	<b>14,94</b>	<b>9</b>	<b>6</b>	<b>0</b>

Dirección  
Técnica de  
Epidemiología  
y Vigilancia  
Fitosanitaria

Subgerencia de  
Protección Vegetal

Boletín 1

Año 2015



Convenciones	
●	Ausencia
●	Presencia
—	Limite Departamental
—	Limite Municipal

Vigilancia de *Heilipus lauri* en cultivos de  
aguacate en el departamento de Tolima  
primer semestre 2015



Dirección Técnica de Epidemiología y Vigilancia Fitosanitaria

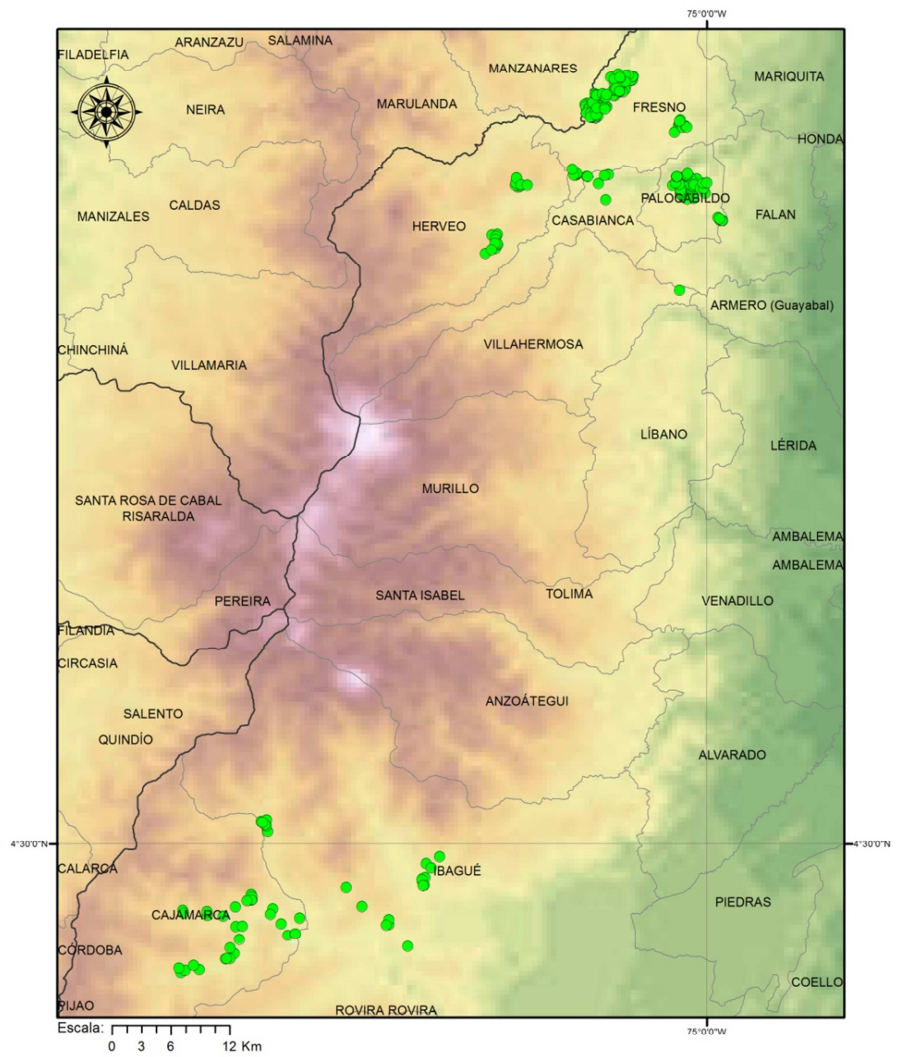
Figura 1. Monitoreo realizado durante el periodo de Febrero-Junio 2015 en la vigilancia de *Heilipus lauri* en Tolima.

Dirección  
Técnica de  
Epidemiología  
y Vigilancia  
Fitosanitaria

Subgerencia de  
Protección Vegetal

Boletín 1

Año 2015



Vigilancia de *Heilipus trifasciatus* en cultivos de aguacate en el departamento de Tolima primer semestre 2015



Convenciones	
●	Ausencia
□	Límite Departamental
□	Límite Municipal



Dirección Técnica de Epidemiología y Vigilancia Fitosanitaria

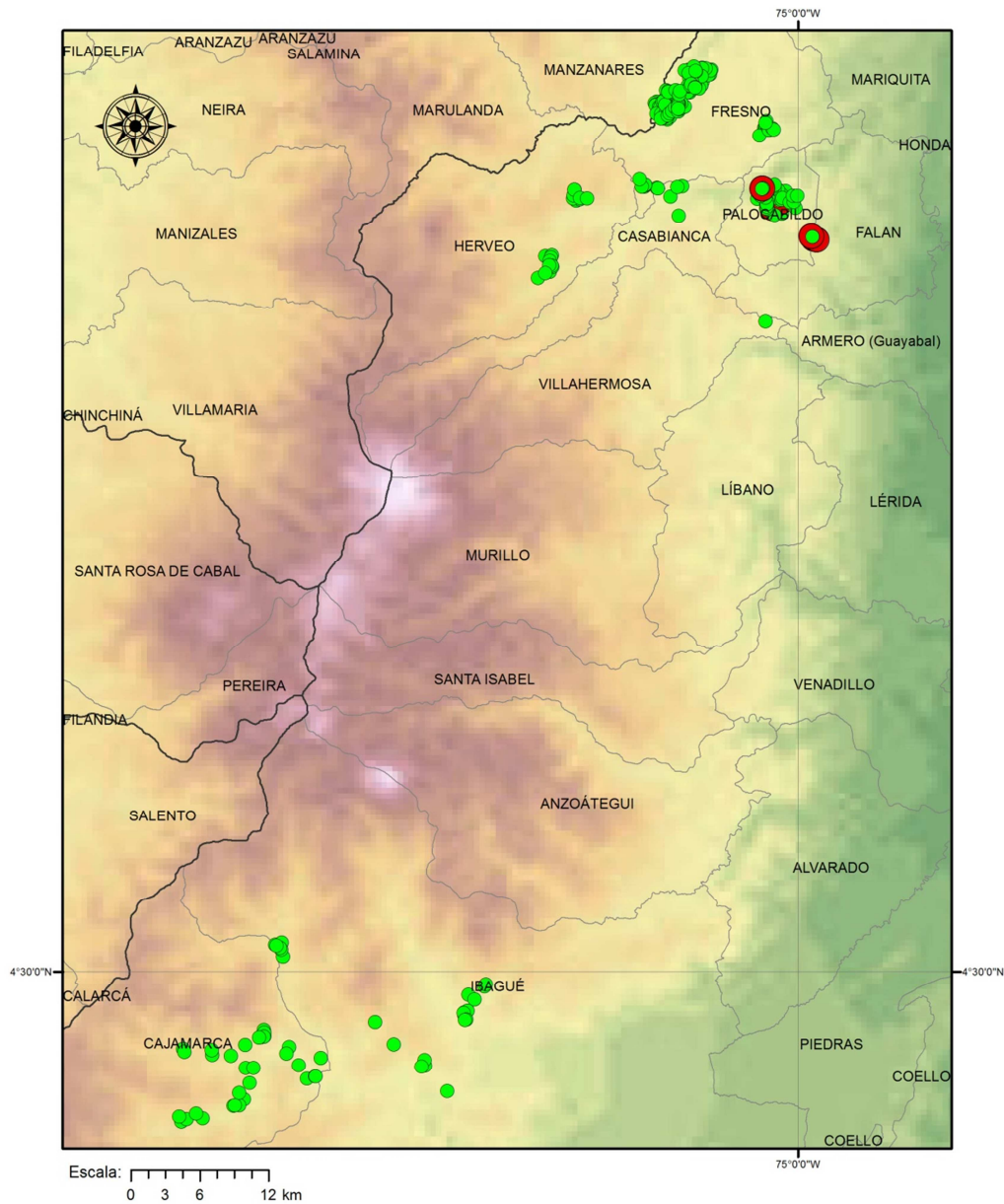
Figura 2. Monitoreo realizado durante el periodo de Febrero-Junio 2015 en la vigilancia de *Heilipus trifasciatus* en Tolima

Dirección  
Técnica de  
Epidemiología  
y Vigilancia  
Fitosanitaria

Subgerencia de  
Protección Vegetal

Boletín 1

Año 2015



**Convenciones**

- Ausencia
- Presencia
- Limite Departamental
- Limite Municipal

Vigilancia de *Stenoma catenifer* en cultivos de aguacate en el departamento de Tolima primer semestre 2015



Dirección Técnica de Epidemiología y Vigilancia Fitosanitaria

Figura 3. Monitoreo realizado durante el periodo de Febrero-Junio 2015 en la vigilancia de *Stenoma catenifer* en Tolima

## OBSERVACIONES

Se monitorearon 278 predios que corresponden a 337 ha durante el periodo Febrero a Junio de 2015. El diagnóstico de las especies cuarentenarias permitió determinar que en los municipios evaluados se presentaron dos de las tres especies. El 3,2% de los predios (9 predios) resultaron positivos a *H. lauri* y el 2,2% (6 predios) positivos a *S. catenifer*, ninguno de los predios resultó positivo a *H. trifasciatus* (ver Tabla 1, Figuras 1, 2 y 3).

Se reporta la presencia de *H. lauri* en los municipios de Cajamarca (vereda La Tigrera), Fresno (Vereda Puente Tierra, Tablazo y Travesías) e Ibagué (vereda El Cay); en los municipios de Casabianca, Herveo y Palocabildo no se detectó la presencia de esta especie-plaga (ver Tabla 1, Figura 1).

Palocabildo fue el único municipio positivo a *S. catenifer* (veredas Asturias, El Olimpo, Libertad y Palmar); no se reporta la presencia de dicha plaga en los municipios de Cajamarca, Casabianca, Fresno, Herveo e Ibagué (ver Tabla 1, Figura 3).

## RECOMENDACIONES

El ICA recomienda estar atentos y reportar cualquier sospecha sobre la posible presencia de estas plagas a la oficina del ICA más cercana o al correo [epidemi.agricola@ica.gov.co](mailto:epidemi.agricola@ica.gov.co). No tome ni movilice muestras o material vegetal de los sitios sospechosos.