

BOLETIN EPIDEMIOLOGICO

RESULTADOS DE LA VIGILANCIA DEL CARACOL GIGANTE AFRICANO *Achatina fulica* Bowdich (Achatinidae), DURANTE EL PRIMER SEMESTRE DE 2014

INTRODUCCIÓN

El Instituto Colombiano Agropecuario (ICA) como Organización Nacional de Protección Fitosanitaria (ONPF) realiza la Vigilancia específica sobre algunas plagas de interés en la cual se utilizan procedimientos para obtener información mediante rastreos sistemáticos a nivel nacional.

OBJETIVO

Establecer y verificar la presencia/ausencia de una plaga como insumo para la elaboración de listados de plagas sujetas a vigilancia oficial y el establecimiento de áreas libres y de baja prevalencia.

METODOLOGÍA

Desde el año 2013 la Dirección Técnica de Epidemiología y Vigilancia Fitosanitaria del ICA (DTEVF) viene implementando la encuesta para la detección rápida del caracol gigante africano en 26 departamentos del país donde se adelanta el Proyecto de Vigilancia de Plagas de Control Oficial.

Además el equipo de la DTEVF selecciona en cada predio, un mínimo de 20 plantas cuando se trata de cultivos comerciales, en las que se evalúa la presencia de individuos o posturas. Cuando se trata de traspatios o plantas dispersas se evalúa el total de plantas presentes en el predio.

Dirección
Técnica de
Epidemiología
y Vigilancia
Fitosanitaria

Subgerencia de
Protección Vegetal

Boletín 1

Año 2014

Resultados del Monitoreo

Tabla 1. Total predios monitoreados en los municipios para cada uno de los departamentos con vigilancia específica.

Departamento	Municipios	No. De sitios
• Antioquia	Amagá	3
	Angelópolis	4
	Anzá	2
	Apartado	67
	Arboletes	27
	Betulia	4
	Cáceres	1
	Caramanta	2
	Carepa	98
	Caucasia	7
	Chigorodó	4
	Concordia	1
	Fredonia	27
	Hispania	2
	Jericó	8
	La Pintada	22
	Liborina	1
	Mutatá	50
	Olaya	1
	Salgar	4
	Santa Bárbara	1
	Santa Fe de Antioquia	2
	Santo Domingo	3
	Sopetrán	1
	Támesis	17
	Tarso	15
Titiribí	2	
Turbo	87	
Valparaíso	14	
Venecia	29	
Yolombó	6	
Total Antioquia		512

Departamento	Municipios	No. De sitios
• Arauca	Arauca	38
	Arauquita	3
	Fortul	7
	Saravena	15
	Tame	6
	Total Arauca	69
• Atlántico	Baranoa	1
	Repelón	5
	Sabanalarga	10
	Suan	1
Total Atlántico	17	
• Bolívar	Cartagena	2
	Clemencia	4
	El Carmen	5
	Mahates	6
	Malagana	2
	Margaritas	3
	Maria la baja	5
	Mompox	1
	San Fernando	4
	San Jacinto	4
	San Juan	3
	Santa catalina	4
	Villanueva	1
	Total Bolívar	44
• Caldas	Anserma	14
	Aránzazu	24
	La Merced	13
	Manizales	10
	Manzanares	25
	Marquetalia	49
	Neira	6
	Pacora	10
	Riosucio	13
	Salamina	6
	Villamaría	4
Total Caldas	174	
Departamento		No. De sitios

• Caquetá	Albania	3
	Belén	2
Total Caquetá		5
• Casanare	Villanueva	1
Total Casanare		1
• Cesar	A. Codazzi	2
	Astrea	8
	Becerril	6
	Chimichagua	8
	Codazzi	2
	El copey	5
	El paso	4
	La Jagua de Ibirico	3
	La paz	1
	Manaure	3
	Pueblo bello	3
	Rio de oro	1
	San diego	1
	Valledupar	8
Total Cesar		55
• Cundinamarca	Agua de Dios	1
	Albán	4
	Anapoima	2
	Anolaima	3
	Bituima	3
	Cachipay	3
	El colegio	4
	La mesa	3
	La vega	3
	Nilo	3
	Nocaima	3
	Pandi	4
	Silvania	2
	Tena	1
	Tibacuy	3
	Venecia	3
	Villeta	4
Total Cundinamarca		49
Departamento	Municipios	No. De sitios

**Dirección
Técnica de
Epidemiología
y Vigilancia
Fitosanitaria**

Subgerencia de
Protección Vegetal

Boletín 1

Año 2014

• Guajira	Distracción	3
	El molino	3
	Fonseca	4
	Jagua del pilar	5
	San juan	4
	Urumita	5
	Villanueva	3
Total Guajira		27
• Guaviare	San José del Guaviare	1
	El Retiro	1
Total Guaviare		2
• Magdalena	Algarrobo	2
	Aracataca	3
	Ciénaga	10
	Fundación	1
	Guamal	3
	La Macarena	1
	Pijiño del Carmen	1
	Santa Ana	3
	Santa marta	6
	Zona bananera	1
Total Magdalena		31
• Norte de Santander	El Zulia	5
	Los Patios	5
Total Norte de Santander		10
• Quindío	Argentina	1
	Armenia	12
	Buenavista	9
	Calarcá	5
	Circasia	1
	Córdoba	1
	Génova	3
	Maravelez	1
	Montenegro	11
	Pijao	10
	Quimbaya	18
	Tebaida	18
Total Quindío		90

**Dirección
Técnica de
Epidemiología
y Vigilancia
Fitosanitaria**

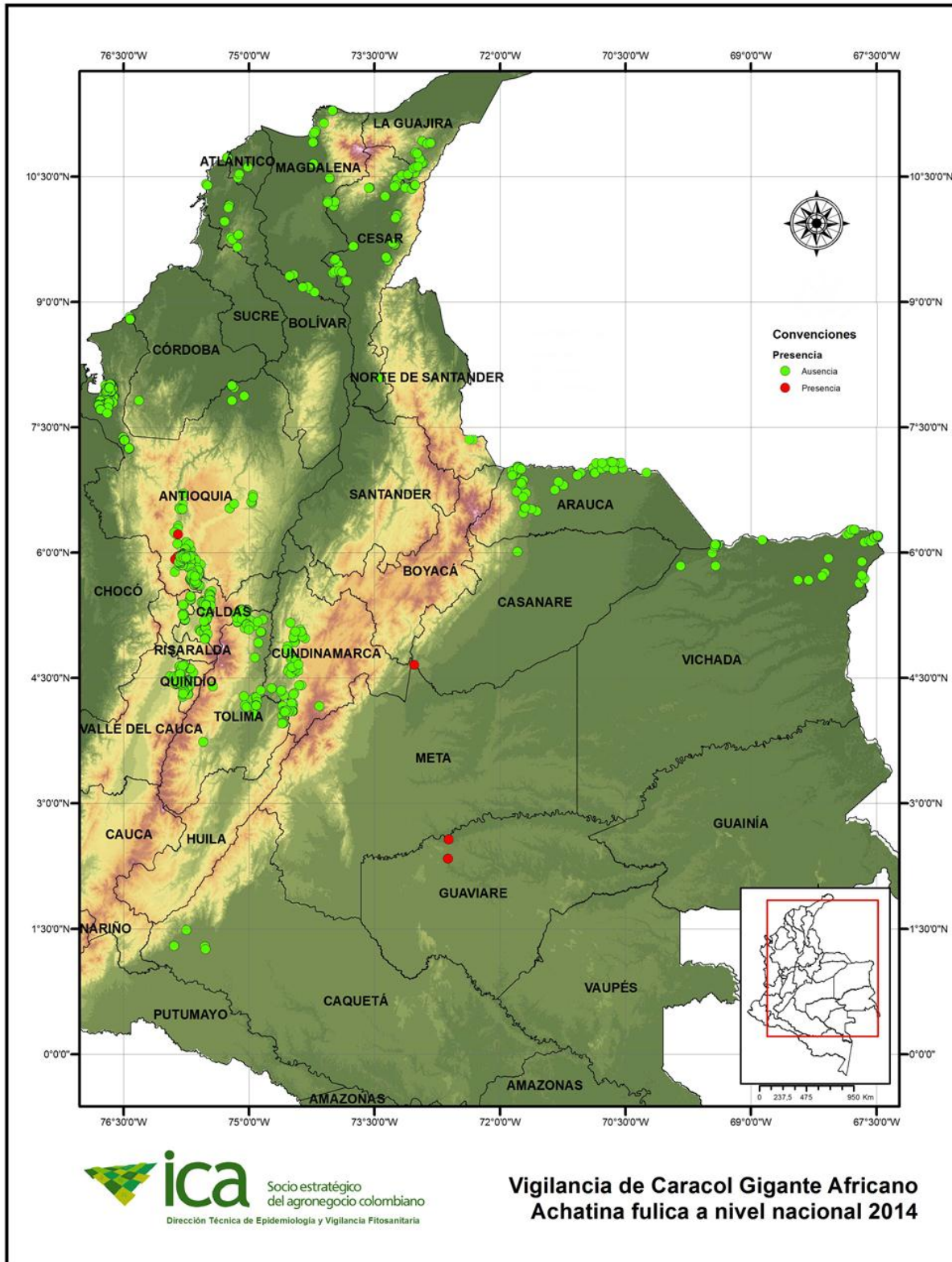
Subgerencia de
Protección Vegetal

Boletín 1

Año 2014

• Tolima	Alvarada	1
	Armero	3
	Cajamarca	1
	Casabianca	1
	Chaparral	1
	Coello	5
	Cunday	1
	El Tablazo	1
	Espinal	12
	Falan	2
	Fresno	3
	Guamo	4
	Icononzo	6
	Mariquita	3
	Melgar	1
	Palocabildo	2
	San Luis	1
	Venadillo	1
	Villarrica	4
Total Tolima		53
• Vichada	La Primavera	18
	Puerto Carreño	65
Total Vichada		83
	Total general	1222

Figura 1. Mapa de distribución de sitios con vigilancia activa de *Achatina fulica* en Colombia.



**Dirección
Técnica de
Epidemiología
y Vigilancia
Fitosanitaria**

Subgerencia de
Protección Vegetal

Boletín 1

Año 2014

OBSERVACIONES

Especie vegetal hospedante	No. De sitios monitoreados
Aguacate	185
Ají	1
Albahaca	2
Anón	1
Arrayan	1
Arreglo en policultivo	82
Azahar de la India	6
Banano	207
Caucho	2
Cayeno	2
Cítricos	42
Flor de la Habana	2
Guanábana	32
Guayaba	34
Gulupa	3
Limón	130
Mandarina	92
Mango	27
Maracuyá	2
Naranja	295
Palma ornamentales	4
Palma de Coco	22
Papaya	1
Pimentón	1
Ornamentales de jardín	5
Plátano	28
Pomelo	1
Swinglea	12
TOTAL	1222

**Dirección
Técnica de
Epidemiología
y Vigilancia
Fitosanitaria**

**Subgerencia de
Protección Vegetal**

Boletín 1

Año 2014

A través de la vigilancia realizada por la Dirección Técnica de Epidemiología y Vigilancia Fitosanitaria del ICA, se confirma la presencia del caracol gigante africano en los departamentos de Antioquia, específicamente en los municipios de Betulia y Salgar (se confirma la presencia de caracol en predios comerciales y viveros, sobre naranja), Atlántico específicamente en el municipio de Baranoa (se confirma la presencia del caracol en un predio productor de ají), Casanare, específicamente en el municipio de Villanueva (se confirma la presencia en un predio productor de papaya) y Guaviare, específicamente en los municipios de San José del Guaviare y el Retiro (se confirma la presencia en predios productores de caucho, plátano y maracuyá).

RECOMENDACIONES

El ICA recomienda estar atentos y reportar cualquier sospecha sobre la posible presencia de estas plagas a la oficina del ICA más cercana o al correo epidemi.agricola@ica.gov.co. No tome ni movilice muestras o material vegetal de los sitios sospechosos.