

BOLETIN INFORMATIVO



RESULTADOS DE VIGILANCIA DEL ÁCARO HINDÚ DE LOS CÍTRICOS *Schizotetranychus hindustanicus* (Hirst) (Acari: Tetranychidae) EN EL PRIMER TRIMESTRE DE 2013

1. Rastreo

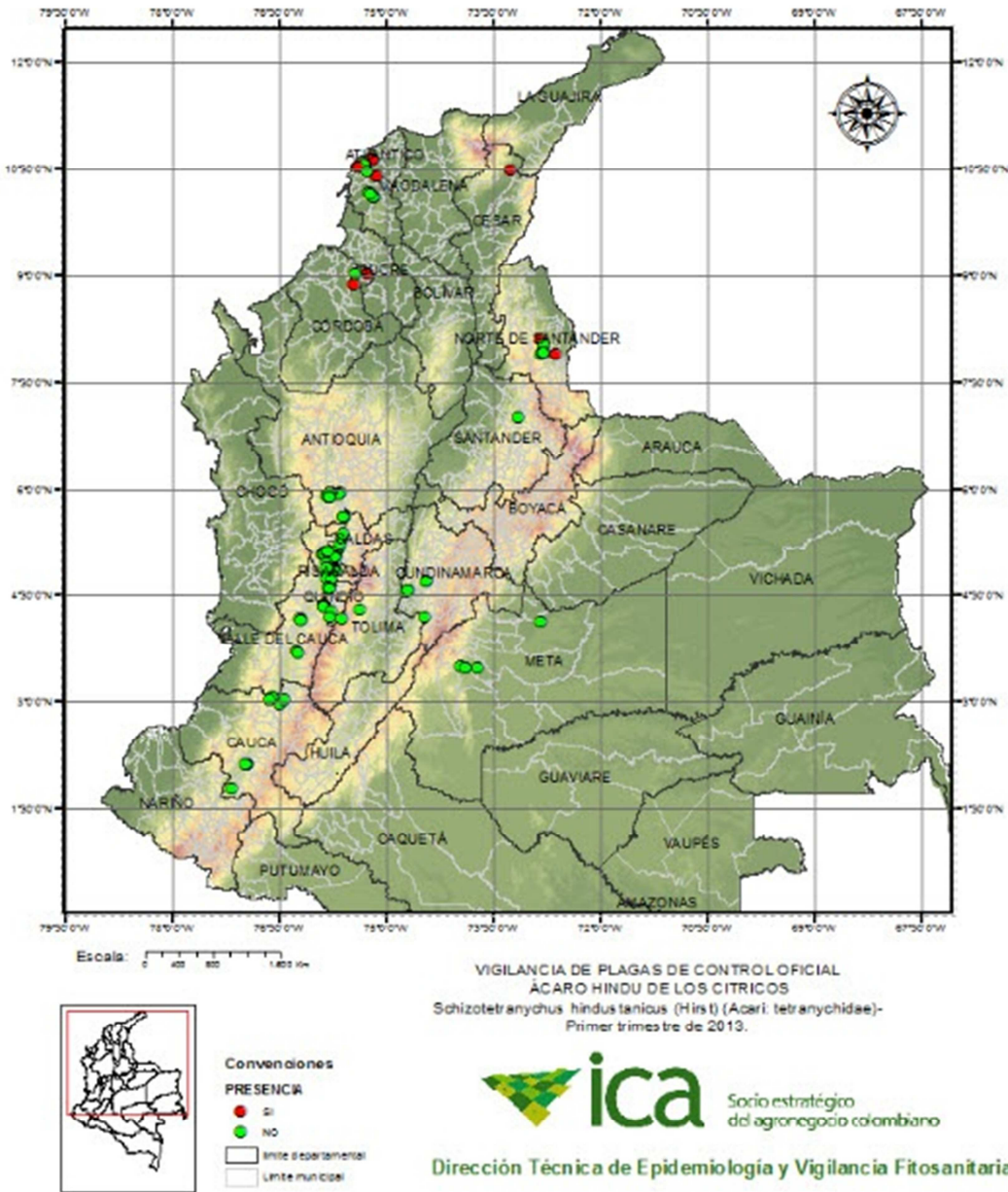
Tabla 1. Total sitios rastreados por departamentos y municipios

Departamento	Municipio	Sitios
Antioquia	Fredonia	2
	Tarso	5
	Valparaíso	4
	Venecia	4
	Total Antioquia	15
Atlántico	Luruaco	2
	Total Atlántico	2
Bolívar	Bayunca	1
	Mahates	1
	Malagana	2
	Palenque	3
	San Estanislao de Kostka	1
	Santa Catalina	3
	Villanueva	1
	Total Bolívar	12
Caldas	Anserma	5
	Chinchina	4
	Neira	1
	Riosucio	1
	Risaralda	6
	San José	6
	Supia	1
	Viterbo	12
	Total Caldas	36
Cauca	Buenos Aires	4
	Caloto	1
	Mercaderes	1
	Patía	2
	Patía	4
	S. Quilichao	1
	Total Cauca	13
Cesar	Valledupar	1
	Total Cesar	1

El Instituto Colombiano Agropecuario (ICA) como Organización Nacional de Protección Fitosanitaria (ONPF) realiza la Vigilancia específica sobre algunas plagas de interés en la cual se utilizan procedimientos para obtener información mediante rastreos sistemáticos a nivel nacional.

Córdoba	Chinú	2
	Sahagún	1
	Total Córdoba	3
Cundinamarca	Cachipay	2
	Jerusalén	3
	Pandi	1
	Total Cundinamarca	6
Meta	Lejanías	3
	Puerto López	1
	Villavicencio	1
	Total Meta	5
Norte de Santander	Bucarasica	1
	Gramalote	6
	San Cayetano	1
	Sardinata	1
	Total Norte de Santander	9
Quindío	Génova	3
	Quimbaya	3
	Total Quindío	6
Risaralda	Belén	2
	Marsella	2
	Pereira	11
	Total Risaralda	15
Santander	Girón	1
	Santander	1
Tolima	Espinal	1
	Falan	1
	Mariquita	4
	Palocabildo	1
	Total Tolima	7
Valle del Cauca	Andalucía	4
	Caicedonia	5
	Ginebra	2
	Sevilla	2
	Total Valle del Cauca	13
Total General		144

Figura 1. Rastros realizados durante el primer trimestre de 2013 en la vigilancia del ácaro hindú de los cítricos *Schizotetranychus hindustanicus* (Hirst).





OBSERVACIONES

Se rastrearon 144 sitios en 15 departamentos, para un total de 225 hectáreas de cítricos evaluadas durante el primer semestre de 2013 (Tabla 1, figura 1).

Los reportes de diagnóstico entomológico aportados por el Laboratorio Nacional de Diagnóstico Fitosanitario del ICA confirmaron la presencia de la plaga en plantas rastreadas en los municipios de Luruaco (Atlántico); Bayunca, Palenque, San Estanislao de Kostka y Santa Catalina (Bolívar); Valledupar (Cesar); Chinú y Sahagún (Córdoba); San Cayetano y Sardinata (Norte de Santander). La vigilancia se mantiene y se ampliará a más departamentos donde se reporten cultivos y plantas dispersas de la principal especie hospedante reportada para la plaga. Se considera que esta plaga está presente con distribución restringida y sujeta a vigilancia oficial.

Se realizan rastreos en cultivos y plantas dispersas de cítricos para lograr mayor cobertura y confirmar su ausencia

En cada sitio se seleccionan al menos 20 plantas cuando se trata de cultivos comerciales, cuando se trata de traspatios o plantas dispersas se evalúa el total de plantas.

RECOMENDACIONES

El ICA recomienda estar atentos y reportar cualquier sospecha sobre la posible presencia de esta plaga a la oficina del ICA más cercana o al correo epidemi.agricola@ica.gov.co. No tome ni movilice muestras o material vegetal de los sitios