



BOLETÍN EPIDEMIOLÓGICO

RESULTADOS DE VIGILANCIA SOBRE MOSCA DE LA
FRUTA EN EL DEPARTAMENTO DEL META

SEGUNDO TRIMESTRE

AÑO 2011



DIRECCION TECNICA DE EPIDEMIOLOGIA Y VIGILANCIA FITOSANITARIA. SECCIONAL PUTUMAYO

INTRODUCCIÓN

El departamento del Putumayo está ubicado en la zona sur de Colombia con un área estimada de 25,684 Km², temperaturas predominantes entre 16 y 27 °C. La división política está conformada por 13 Municipios, donde tres de estos limitan con los países de Ecuador y Perú.

El plan Nacional de Mosca de la Fruta a través de la seccional viene adelantando las labores de vigilancia en los Municipios de Valle de Guamuez y San Miguel los cuales están ubicados en la zona de frontera límite con Ecuador, en estos dos Municipios se tienen establecidas dos rutas de seguimiento: para especies de los géneros *Anastrepha* y *Bactrocera* y la especie *Ceratitis capitata*. Las trampas se encuentran ubicadas sobre la vía principal la cual comunica a estos dos municipios entre si y hacia el norte con el interior del País.

Actualmente se encuentran vigentes las 2 rutas con el nombre de San miguel-Valle de Guamuez (868650612) y la ruta para la vigilancia de *Bactrocera* spp. (868650613) (Tabla 1).

Para esta labor se tienen ubicadas las trampas en 4 puntos estratégicos que van desde el municipio de Valle de Guamuez hasta el municipio de San Miguel. En cada punto hay ubicadas tres trampas: una McPhail y dos Jackson. Las trampas fueron instaladas el 25 de febrero de 2011, a las cuales se realizan lecturas con intervalos de 7 días. Durante el segundo trimestre se realizó un total de 156 lecturas a las trampas instaladas (Tabla 2).

Tabla 1. Rutas y número de trampas activas. Segundo trimestre de 2011.

TIPO DE VIGILANCIA	NOMBRE DE LA RUTA	NÚMERO DE TRAMPAS	
		McPhail	Jackson
Nativas y Ceratitis	San Miguel, Valle de Guamuez	4	4
Exóticas (<i>Bactrocera</i> spp.)	San Miguel, Valle de Guamuez		4
Total		4	8

Fuente: Dirección Técnica de Epidemiología y Vigilancia Fitosanitaria
Instituto Colombiano Agropecuario, ICA.

Tabla 2. Numero de servicios a trampas instaladas en los municipios de Valle de Guamuez y San Miguel segundo trimestre de 2011.

Tipo de Trampa	Tipo de Vigilancia		Total servicios
	NATIVAS Y CERATITIS	BACTROCERA	
McPhail	52		52
Jackson	52	52	104

Fuente: Dirección Técnica de Epidemiología y Vigilancia Fitosanitaria
Instituto Colombiano Agropecuario, ICA.

RESULTADOS DE VIGILANCIA

Durante el segundo trimestre, de acuerdo con la lectura y determinación taxonómica de los especímenes capturados, se reporta las especies de *A. striata*, y *A. manihoti* (Tabla 3).

Para el cálculo de la densidad de poblaciones de moscas de la fruta en campo, se utiliza el índice técnico de mosca/trampa/día (MTD). El índice MTD para cada especie de moscas de la fruta es la unidad reconocida en trabajos de fluctuación del número de adultos en un área y tiempo determinado.

Tabla 3. Especies y número de especímenes capturados en el segundo trimestre de 2011 en la ruta de monitoreo de Valle de Guamuez y San Miguel

Especie	Tipo de Vigilancia						TOTAL		
	NATIVAS Y CERATITIS			EXOTICAS			Capturas	N ^a trampas	MTD
	Capturas	N ^o trampas	MTD	Capturas	N ^o trampas	MTD			
<i>Anastrepha</i> spp.	3	4	0,0082	0	0	0,0000	3	4	0,0008
<i>A. striata</i>	52	4	0,1428	0	0	0,0000	52	4	0,1483
<i>A. manihoti</i>	1	4	0,0027	0	0	0,0000	1	4	0,0027
<i>C. capitata</i>	0	4	0,0000	0	0	0,0000	0	4	0,0000
<i>Bactrocera</i> spp.	0	4	0,0000	0	0	0,0000	0	4	0,0000

Gráfico 1. MTD Especies y número de especímenes capturados en el segundo trimestre de 2011 en la ruta de monitoreo de Valle de Guamuez y San Miguel

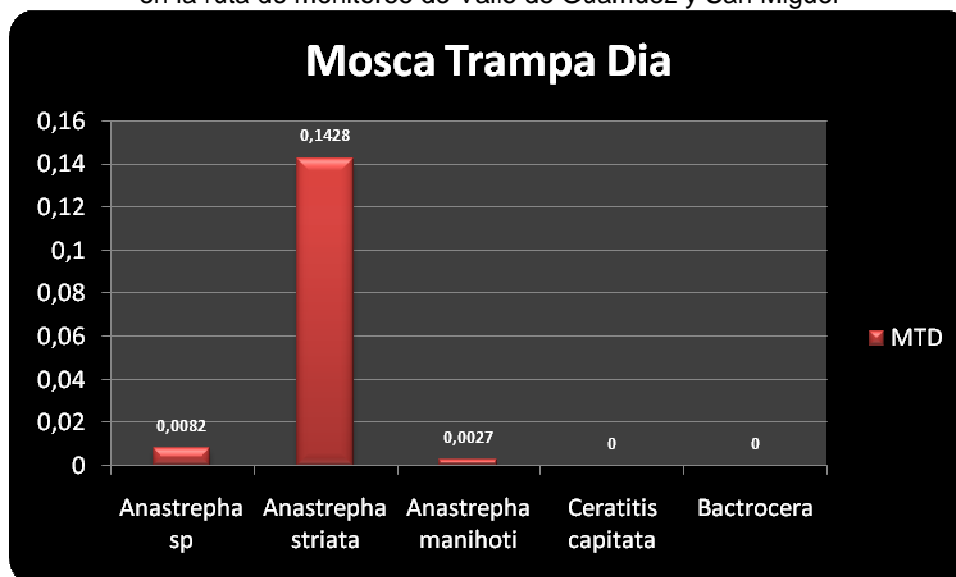
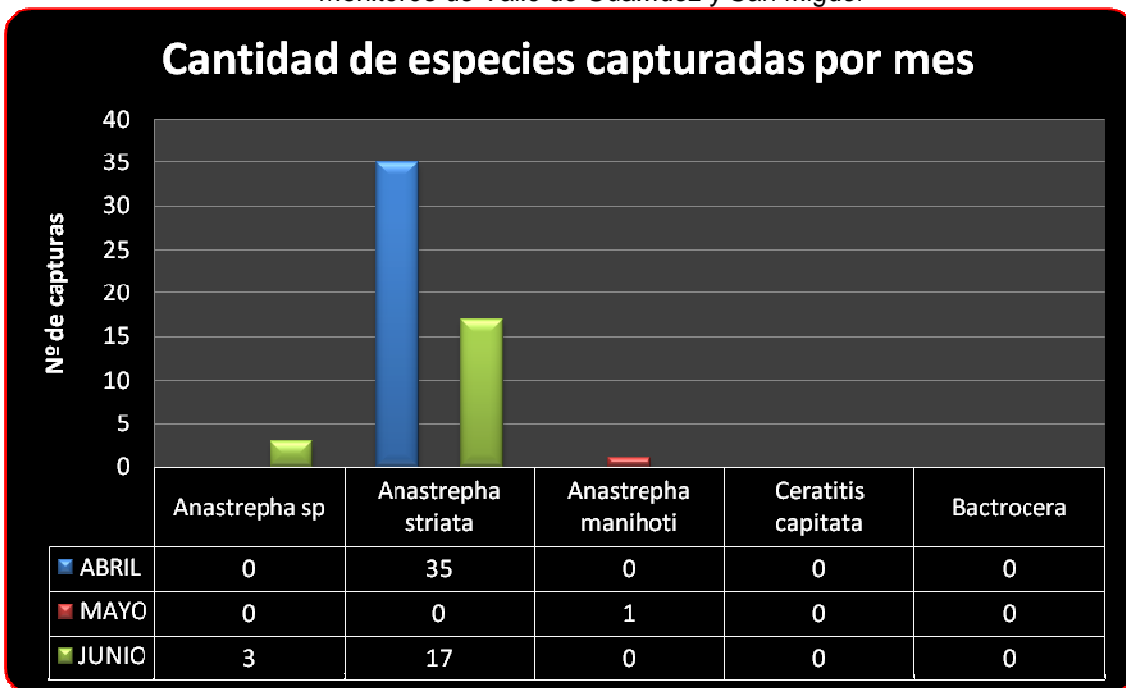


Grafico 2. Número de especímenes capturados en los meses de abril, mayo y junio - en la ruta de monitoreo de Valle de Guamuez y San Miguel



De acuerdo al monitoreo realizado en el departamento de Putumayo no se han presentado capturas de *C. capitata* ni *Bactrocera* spp.