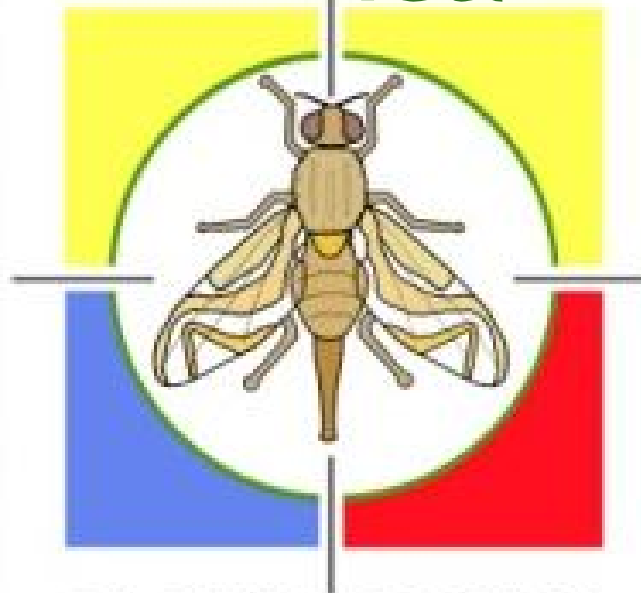


PNMF ica 



PLAN NACIONAL
MOSCA DE LAS FRUTAS

BOLETÍN EPIDEMIOLÓGICO

**RESULTADOS DE VIGILANCIA FITOSANITARIA DE
MOSCAS DE LA FRUTA PRESENTES EN EL
DEPARTAMENTO DE ARAUCA**

SEGUNDO TRIMESTRE

Año 2010

DetECCIÓN Y MONITOREO MOSCAS DE LA FRUTA

Se continuó con el seguimiento a dos rutas de vigilancia establecidas en el departamento de Arauca que comprenden los municipios de Arauca, Arauquita y Saravena, en una se realiza monitoreo con trampas McPhail cebadas con proteína hidrolizada de maíz como atrayente alimenticio para la captura de moscas nativas principalmente del género *Anastrepha* y trampas Jackson con atrayente sexual Trimedlure para la captura de machos de mosca de Mediterráneo *Ceratitis capitata*, en la otra ruta se realiza monitoreo con trampas Jackson con atrayente Methyl Eugenol para la captura de moscas exóticas del género *Bactrocera*.

Dentro de las labores de control oficial se realizaron 18 servicios a rutas de vigilancia con un total de 378 lecturas a 42 trampas ubicadas en la zona fronteriza del departamento de Arauca con la República de Venezuela.

Tabla 1. Índice MTD – Mosca/Trampa/Día - para *Anastrepha obliqua* en Arauca.
Trimestre II.

RUTA	SEMANA	CAPTURAS	TRAMPAS McPhail	MTD
111	15	29	14	0,1593
111	17	34	14	0,2207
111	18	41	14	0,2928
111	20	43	14	0,2792
111	21	31	14	0,2214
111	23	31	14	0,2012
111	24	42	14	0,3000
111	26	44	14	0,2857
111	27	47	14	0,3730

Fuente: Instituto Colombiano Agropecuario – Seccional Arauca

Tabla 2. Índice MTD – Mosca/Trampa/Día – para *Anastrepha striata* en Arauca.
Trimestre II.

RUTA	SEMANA	CAPTURAS	TRAMPAS McPhail	MTD
111	15	116	14	0,6373
111	17	125	14	0,8116
111	18	129	14	0,9214
111	20	156	14	1,0129
111	21	135	14	0,9642
111	23	105	14	0,6818
111	24	130	14	0,9285
111	26	125	14	0,8116
111	27	142	14	1,1269

Fuente: Instituto Colombiano Agropecuario – Seccional Arauca

Tabla 3. Índice MTD – Mosca/Trampa/Día - para *Anastrepha grandis* en Arauca.
Trimestre II

RUTA	SEMANA	CAPTURAS	TRAMPAS McPhail	MTD
111	15	12	14	0.0659
111	17	9	14	0.0584
111	18	7	14	0.0500
111	20	5	14	0.0324
111	21	8	14	0.0571
111	23	12	14	0.0779
111	24	10	14	0.0714
111	26	15	14	0.0974
111	27	8	14	0.0634

Fuente: Instituto Colombiano Agropecuario – Seccional Arauca

La especie que más reportó durante este periodo es *A. striata*, seguida de *A. obliqua*. *A. grandis* reporta un índice MTD bajo.

Del total de los servicios y las trampas en la misma ruta 111 se realizaron 126 servicios a 14 trampas Jackson con Trimedlure, no hubo captura de *Ceratitis capitata*. Así mismo, de este mismo total en la ruta 112 se realizaron 126 servicios a 14 trampas Jackson con Methyl Eugenol y no se presentó capturas de moscas pertenecientes al género *Bactrocera sp.*