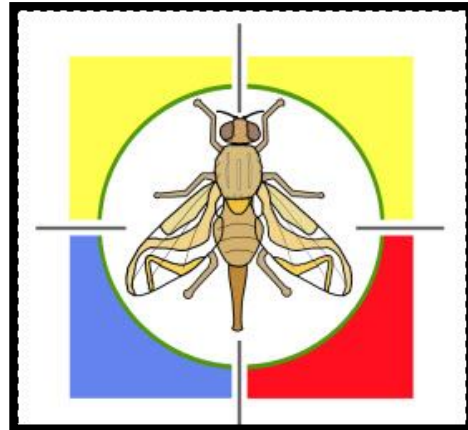


# PLAN NACIONAL MOSCAS DE LAS FRUTAS (PNMF)



## BOLETÍN EPIDEMIOLÓGICO



**Moscas de las frutas**

**Ruta 653**

**Seccional Risaralda**

**SUBGERENCIA DE PROTECCIÓN VEGETAL  
DIRECCION TECNICA DE EPIDEMIOLOGIA Y  
VIGILANCIA FITOSANITARIA**

**Vigilancia sobre Ruta 653 de la Mosca Exótica *Bactrocera* en Risaralda**

El programa de vigilancia de mosca de las frutas, especialmente de la mosca exótica del género *Bactrocera* spp, dio inicio en 1996 en zonas consideradas de alto riesgo como fueron los puertos, aeropuertos y pasos fronterizos, siendo Risaralda uno de los municipios donde se establecieron trampas para el monitoreo de esta mosca.

Desde esta fecha se establecieron 9 trampas Jackson, utilizando Methyl Eugenol como atrayente, la ubicación se realizó a los alrededores del aeropuerto en árboles de mango (*Mangifera indica*), y desde el año 2008 el número de trampas se redujo a 5 ya que con estas se lograba una cobertura total del perímetro.



Mapa Risaralda

El monitoreo de estas trampas fue llamado RUTA 653, siendo una ruta de tipo oficial, a la cual se le ha realizado servicio de mantenimiento cada 14 días durante 13 años consecutivos, con un promedio de servicios hasta el año 2007 de 216 servicios al año, para los años 2008 y 2009 se realizaron 120 servicios respectivamente a estas trampas sin que hasta el momento se haya detectado especie alguna de este género *Bactrocera*.



*Bactrocera carambolae*



*Bactrocera dorsalis*