

# BOLETÍN EPIDEMIOLÓGICO

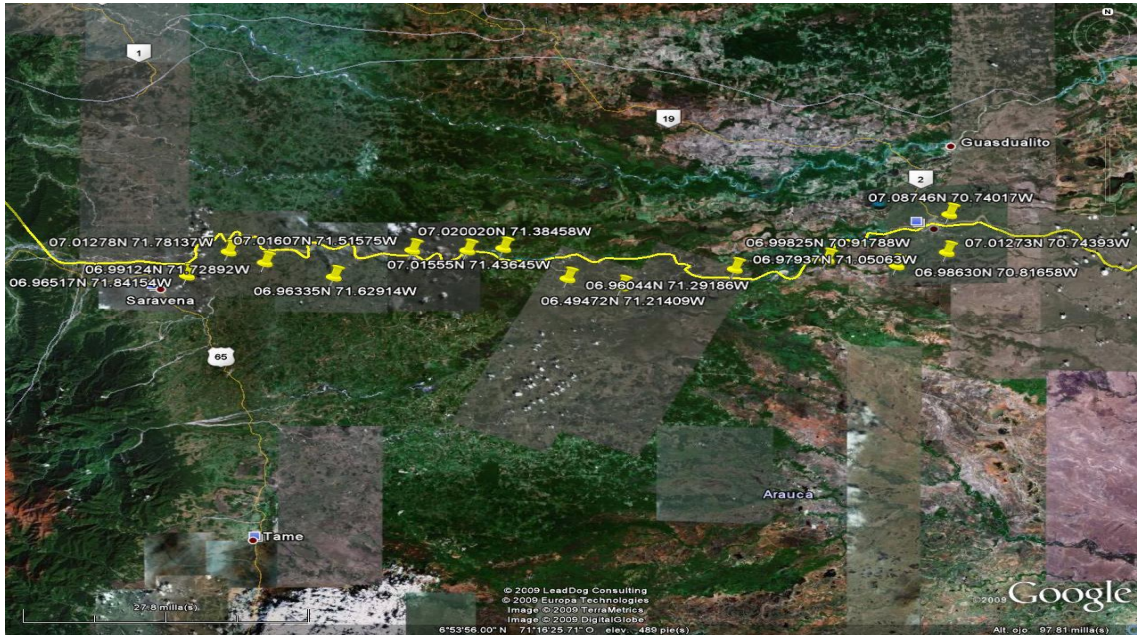
Primer trimestre 2009



## **Detección y monitoreo de moscas de la fruta en la zona fronteriza del departamento de Arauca (Municipios de Arauca, Arauquita y Saravena)**

Se restableció una red de monitoreo activa para la detección de especies de moscas de la fruta presentes en el departamento de Arauca. En total se instalaron 16 trampas tipo McPhail para la captura y monitoreo de individuos del género *Anastrepha*, 14 trampas tipo Jackson impregnadas con el atrayente Methyl Eugenol para especímenes del género *Bactrocera* y 14 trampas con Trimedlure específica para la mosca del mediterráneo *Ceratitis capitata*.

El área de trabajo se llevó a cabo en la zona fronteriza Norte del Departamento de Arauca con la República de Venezuela que comprende 166 kilómetros desde el puente internacional José Antonio Páez en el municipio de Arauca, pasando por el municipio de Arauquita hasta Saravena. (Figura 1) Iniciando con una altura de  $\pm 125$  metros sobre el nivel del mar en el municipio de Arauca, 152 metros en el municipio de Arauquita y terminando con 160 msnm para Saravena. La zona de vida predominante para este escenario es bosque húmedo tropical, con rasgos predominantes de sabana en la zona baja y condiciones de piedemonte en las zonas más altas.



**Figura 1.** Ruta de monitoreo de moscas de la fruta.

Imagen: Google Earth©

**Número de servicios a trampas instaladas durante primer trimestre de 2009**

Zona fronteriza del departamento (Municipios de Arauca, Arauquita y Saravena)

Tipo de trampa/ Atrayente	Número de trampas instaladas	Número de servicios
Jackson Trimedlure	14	5
Jackson Methyl Eugenol	14	5
McPhail Proteína hidrolizada	14	5

Se instalaron y se monitorearon trampas Jackson con atrayente Methyl Eugenol como estrategia de vigilancia epidemiológica para detectar moscas exóticas del género *Bactrocera* en la zona fronteriza.

De acuerdo a los continuos monitoreos se obtuvieron los siguientes datos:

**Índice de infestación por especie**

### Índice de infestación de *A. striata*

INDICE DE INFESTACIÓN MTD ( <i>A. striata</i> )			
1	2	3	4
1,27	0,41	1,84	0,94

### Índice de infestación de *A. obliqua*

INDICE DE INFESTACION MTD ( <i>A. obliqua</i> )			
1	2	3	4
0,82	0,45	0,02	0,45

### Índice de infestación de *A. grandis*

INDICE DE INFESTACIÓN MTD ( <i>A. grandis</i> )			
1	2	3	4
0	0,29	0,02	0,0039

En las trampas tipo Jackson con algodón impregnado del atrayente Methyl Eugenol no se encontró en toda la ruta de monitoreo ninguna especie de moscas de las frutas perteneciente al género *Bactrocera* sp, que es atrayente sexual específico para los individuos pertenecientes al género en mención, por lo tanto  $MTD_{Bactrocera} = 0$ .

No se detectó ningún individuo de *Ceratitis capitata* (Wieddeman) en trampas tipo Jackson con atrayente sexual Trimedlure; por lo tanto  $MTD_{Ceratitis} = 0$ .