

BOLETIN EPIDEMIOLOGICO

RESULTADOS DE VIGILANCIA CUARTO TRIMESTRE

INTRODUCCIÓN

Las labores de detección de moscas de la fruta se realizan en predios registrados, puertos, aeropuertos, pasos fronterizos, centros de acopio y rutas de trampeo situadas en carreteras de confluencia de transporte de diferentes productos agrícolas hacia centros de acopio y consumo.

OBJETIVO

Presentar los resultados de vigilancia sobre moscas de la fruta permitiendo establecer los índices de prevalencia de la plaga por medio de la red de trampeo.

METODOLOGÍA

“Para el cálculo de densidad de poblaciones de mosca de la fruta en campo, se utiliza el índice técnico de moscas trampa día - MTD.

El MTD, estima el valor promedio de moscas capturadas en una trampa en un día en el campo y expresa un valor promedio del tamaño de la población adulta en un espacio y tiempo determinado”.

RESULTADOS

1. TRAMPEO

Tabla 1. Porcentaje de trampas revisadas para el período Octubre 2 a Diciembre 18 de 2015 en el departamento de Putumayo.

Tipo de Vigilancia		Número de trampas	% de trampas revisadas
Nativas		0	0
Predios		0	0
Exóticas	Mc	9	92.3
	Jk-TML*	9	92.3
	Jk-CUE**	9	92.3
	Jk-ME***	9	92.3

Mc. Trampa McPhail cebada con proteína hidrolizada
 * Jk-TML. Trampa Jackson cebada con Trimedlure
 **Jk- CUE. Trampa Jackson cebada con Cuelure
 ***Jk-ME. Trampa Jackson cebada con Metileugenol



Dirección Técnica
de Epidemiología y
Vigilancia
Fitosanitaria

SUBGERENCIA DE
PROTECCION
VEGETAL

DEPARTAMENTO
DE PUTUMAYO

Boletín N° 4

Año 2015



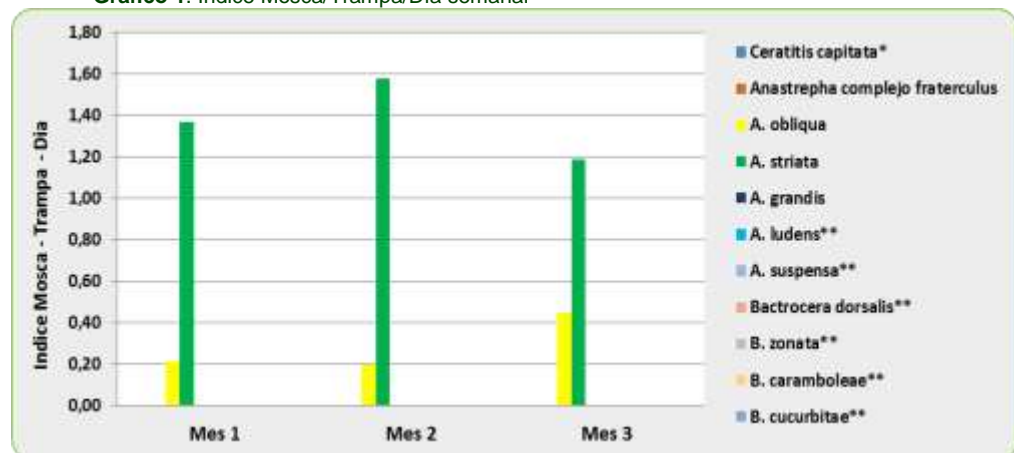
Tabla 2. Índice MTD –Mosca/trampa/día mensual para el departamento de Putumayo.

Especie	MES 1	MES 2	MES 3	Promedio
<i>Ceratitis capitata</i> *	0	0	0	0
<i>Anastrepha complejo fraterculus</i>	0	0	0	0
<i>A. obliqua</i>	0,22	0,20	0,45	0,29
<i>A. striata</i>	1,37	1,58	1,19	1,38
<i>A. grandis</i>	0	0	0	0
<i>A. ludens</i> **	0	0	0	0
<i>A. suspensa</i> **	0	0	0	0
<i>Bactrocera dorsalis</i> **	0	0	0	0
<i>B. zonata</i> **	0	0	0	0
<i>B. caramboleae</i> **	0	0	0	0
<i>B. cucurbitae</i> **	0	0	0	0

*Especie presente en el país pero con distribución restringida

** Especies exóticas para el país

Gráfico 1. Índice Mosca/Trampa/Día semanal



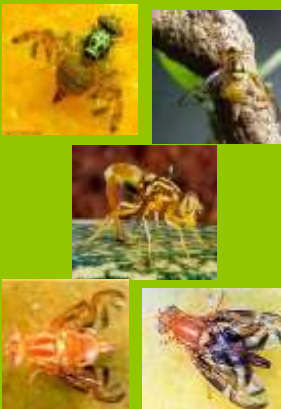
Dirección Técnica
de Epidemiología y
Vigilancia
Fitosanitaria

SUBGERENCIA DE
PROTECCION
VEGETAL

DEPARTAMENTO
DE PUTUMAYO

Boletín N° 4

Año 2015



2. ACTIVIDADES DE MUESTREO DE HOSPEDANTES

Especie Vegetal	Kilogramos revisados	% de infestación*	Especie de mosca
Guayaba común	1	100%	<i>Anastrepha striata</i>
Guayaba común	1	88.88%	<i>Anastrepha striata</i>
Guayaba común	1	100%	<i>Anastrepha striata</i>

* % de infestación= (No. de fruta infestada/ No. de fruta revisada) x 100

3. OBSERVACIONES

En el departamento de Putumayo para los meses de octubre, noviembre y diciembre se mantuvo un porcentaje de servicios del 92.3%.

Para este trimestre se realizaron 3 muestreos de frutos, un muestreo no emergieron, donde se identificaron como especie predominante *Anastrepha striata*.

Se mantiene un MTD de cero para plagas de control oficial *A. grandis*, *A. complejo fraterculus*, y *Ceratitis capitata* para la ruta "Puente Internacional San Miguel", igualmente para *Bactrocera* sp.

Se evidencia un incremento en el MTD a 1,38 para *A. striata* en comparación con el promedio del tercer trimestre de 2.015. De igual manera con el MTD para *A. obliqua* a 0.29 debido posiblemente a la época de verano.

RECOMENDACIONES

El ICA recomienda implementar acciones de manejo integrado de mosca de la fruta con el fin de reducir el nivel poblacional de la plaga en predios o áreas que presenten índices MTD mayores a 1



Dirección Técnica
de Epidemiología y
Vigilancia
Fitosanitaria

SUBGERENCIA DE
PROTECCION
VEGETAL

DEPARTAMENTO
DE PUTUMAYO

Boletín N° 4

Año 2015

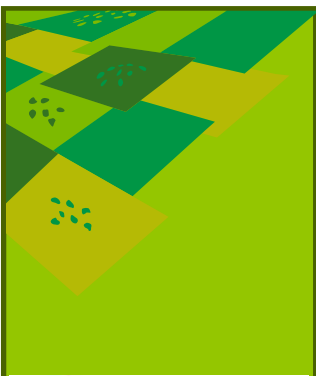
ICA OFICINAS
NACIONALES

DIRECCION
Carrera 41 N° 17-81
Bogotá, Colombia

TELÉFONO:
(057) 3323700 Ext. 1381

CORREO ELECTRÓNICO
epidemi.agricola@ica.gov.co

Visítanos en:
www.ica.gov.co



Dirección Técnica
de Epidemiología y
Vigilancia
Fitosanitaria

SUBGERENCIA DE
PROTECCION
VEGETAL

DEPARTAMENTO
DE PUTUMAYO

Boletín N° 4

Año 2015

