

# BOLETIN EPIDEMIOLOGICO

## RESULTADOS DE VIGILANCIA CUARTO TRIMESTRE 2015 – RUTAS SABANA

### INTRODUCCIÓN

Las labores de detección de moscas de la fruta se realizan en predios registrados, puertos, aeropuertos, pasos fronterizos, centros de acopio y rutas de trampeo situadas en carreteras de confluencia de transporte de diferentes productos agrícolas hacia centros de acopio y consumo. La red de vigilancia de moscas de la fruta en la sabana del departamento de Cundinamarca está compuesta por 13 rutas de monitoreo. Adicionalmente se realiza el monitoreo en 17 predios con producción de uchuva, ubicados por encima de los 2.200 msnm.

### OBJETIVO

Presentar los resultados de vigilancia sobre moscas de la fruta en el departamento de Cundinamarca permitiendo establecer los índices de prevalencia de la plaga por medio de la red de trampeo.

### METODOLOGÍA

“Para el cálculo de densidad de poblaciones de mosca de la fruta en campo, se utiliza el índice técnico de moscas trampa día - MTD.

El MTD, estima el valor promedio de moscas capturadas en una trampa en un día en el campo y expresa un valor promedio del tamaño de la población adulta en un espacio y tiempo determinado”.

### RESULTADOS

#### TRAMPEO

Tabla 1. Porcentaje de trampas revisadas para el segundo trimestre en el departamento de Cundinamarca.

Tipo de Vigilancia		Número de trampas	% de trampas revisadas
Nativas	Mc	112	100%
	Jk-TML*	119	100%
Predios	Mc	54	100%
	Jk-TML*	54	100%



Dirección Técnica  
de Epidemiología y  
Vigilancia  
Fitosanitaria

SUBGERENCIA DE  
PROTECCION  
VEGETAL

DEPARTAMENTO  
DE  
CUNDINAMARCA

Boletín N° 4

Año 2015



TIPO DE VIGILANCIA		NUMERO DE TRAMPAS INSTALADAS	NÚMERO DE SERVICIOS PROYECTADOS AL TRIMESTRE (SP)	NÚMERO DE SERVICIOS REALIZADOS (SR)	% DE EFICACIA DE REVISIÓN DE TRAMPAS (SR /SP ) X 100
NATIVAS	Mc P	112	672	576	85,71%
	TJ - TML	119	714	618	86,55%
PREDIOS	Mc P				
	TJ - TML	49	214	214	100%

Mc. Trampa McPhail cebada con proteína hidrolizada

\* Jk-TML. Trampa Jackson cebada con Trimedlure

\*\*Jk- CUE. Trampa Jackson cebada con Cuelure

\*\*\*Jk-ME. Trampa Jackson cebada con Metileugenol

Dirección Técnica  
de Epidemiología y  
Vigilancia  
Fitosanitaria

Subgerencia de  
Protección Vegetal

RUTAS SABANA  
DEPARTAMENTO  
DE  
CUNDINAMARCA

Boletín N° 3

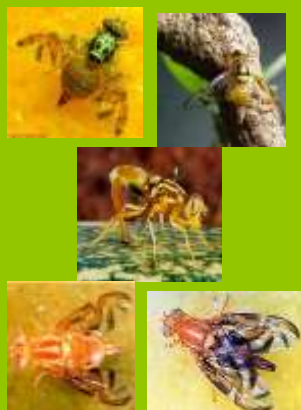


Tabla 2. Índice MTD –Mosca/trampa/día trimestral para el departamento de Cundinamarca.

Especie	Octubre	Noviembre	Diciembre
<i>Ceratitis capitata</i> *	0	0,00076394	0,00139373
<i>Anastrepha complejo fraterculus</i>	0	0	0
<i>A. obliqua</i>	0	0	0
<i>A. striata</i>	0	0	0,00069686
<i>A. grandis</i>	0	0	0

\*Especie presente en el país pero con distribución restringida

## 2. ACTIVIDADES DE MUESTREO DE HOSPEDANTES

Se realizaron cuatro muestreos de frutos entre los meses de Octubre y noviembre correspondientes a las especies guayaba, curuba, café, mirto, naranja, tomate de árbol, feijoa, mandarina y nispero, en los municipios de Pacho, Zipaquirá y Tenjo Cundinamarca, arrojando estos un resultado negativo para presencia de larvas de mosca de la frutas..

## 3. OBSERVACIONES

1. Para el cuarto trimestre de 2015, el porcentaje de servicios realizados estuvo por encima del 80% para especies nativas. Correspondiente a 231 trampas instaladas tipo Jackson y tipo McPhail.

2. Para este período se efectuó la vigilancia por parte del personal contratado bajo el convenio ICA– CORPOICA, a los predios habilitados y en proceso de habilitación para las exportaciones de uchuva en fresco hacia los Estados Unidos.

Para el cuarto trimestre se contó con 17 predios ubicados en los municipios de Bojacá, El rosal, Facatativá, Fuquene, Granada, Pasca, y Ubaté. Para este caso el tiempo de lectura de las trampas fue cada 14 días.

4. Durante las semanas 47 y 51 se presentaron capturas de cuatro machos de *C. capitata* en las rutas: Facatativá – Tenjo un macho de *Ceratitis capitata* en el municipio de Facatativá, en la ruta Madrid – Zipaquirá un macho de *C. capitata* en el municipio de Cajicá y en la ruta de la central de abastos corabastos 2 machos de *C. capitata*.

## RECOMENDACIONES

Ej. El ICA recomienda implementar acciones de manejo integrado de mosca de la fruta con el fin de reducir el nivel poblacional de la plaga en predios o áreas que presenten índices MTD mayores a 0.1

Dirección Técnica  
de Epidemiología y  
Vigilancia  
Fitosanitaria

Subgerencia de  
Protección Vegetal

RUTAS SABANA  
DEPARTAMENTO  
DE CUNDINAMARCA

Boletín N° 4

CORREO ELECTRÓNICO  
epidemi.agricola@ica.gov.co

Visítenos en:  
[www.ica.gov.co](http://www.ica.gov.co)



# BOLETIN EPIDEMIOLOGICO

## RESULTADOS DE VIGILANCIA CUARTO TRIMESTRE 2015 RUTAS TRANSECTAS

### INTRODUCCIÓN

Las labores de detección de moscas de la fruta se realizan en predios registrados, puertos, aeropuertos, pasos fronterizos, centros de acopio y rutas de trampeo situadas en carreteras de confluencia de transporte de diferentes productos agrícolas hacia centros de acopio y consumo. La red de vigilancia de monitoreo de moscas de la fruta del departamento está compuesta por seis rutas transectas que atraviesan once municipios de Cundinamarca.

### OBJETIVO

Presentar los resultados de vigilancia sobre moscas de la fruta en el departamento de Cundinamarca permitiendo establecer los índices de prevalencia de la plaga por medio de la red de trampeo.

### METODOLOGÍA

“Para el cálculo de densidad de poblaciones de mosca de la fruta en campo, se utiliza el índice técnico de moscas trampa día - MTD.

El MTD, estima el valor promedio de moscas capturadas en una trampa en un día en el campo y expresa un valor promedio del tamaño de la población adulta en un espacio y tiempo determinado”.

### RESULTADOS

#### 1. TRAMPEO

Tabla 1. Porcentaje de trampas revisadas para el cuarto trimestre en el departamento de Cundinamarca.

Tipo de Vigilancia		Número de trampas	% de trampas revisadas
Nativas	Mc	81	100 %
	Jk-TML*	82	100 %



Dirección Técnica  
de Epidemiología y  
Vigilancia  
Fitosanitaria

SUBGERENCIA DE  
PROTECCION  
VEGETAL

DEPARTAMENTO  
DE  
CUNDINAMARCA

Boletín N° 4

Año 2014



TIPO DE VIGILANCIA		NUMERO DE TRAMPAS INSTALADAS	NÚMERO DE SERVICIOS PROYECTADOS AL TRIMESTRE (SP)	NÚMERO DE SERVICIOS REALIZADOS (SR)	% DE EFICACIA DE REVISIÓN DE TRAMPAS (SR / SP ) X 100
NATIVAS	Mc P	81	966	750	77,64%
	TJ - TML	82	990	774	78,18%

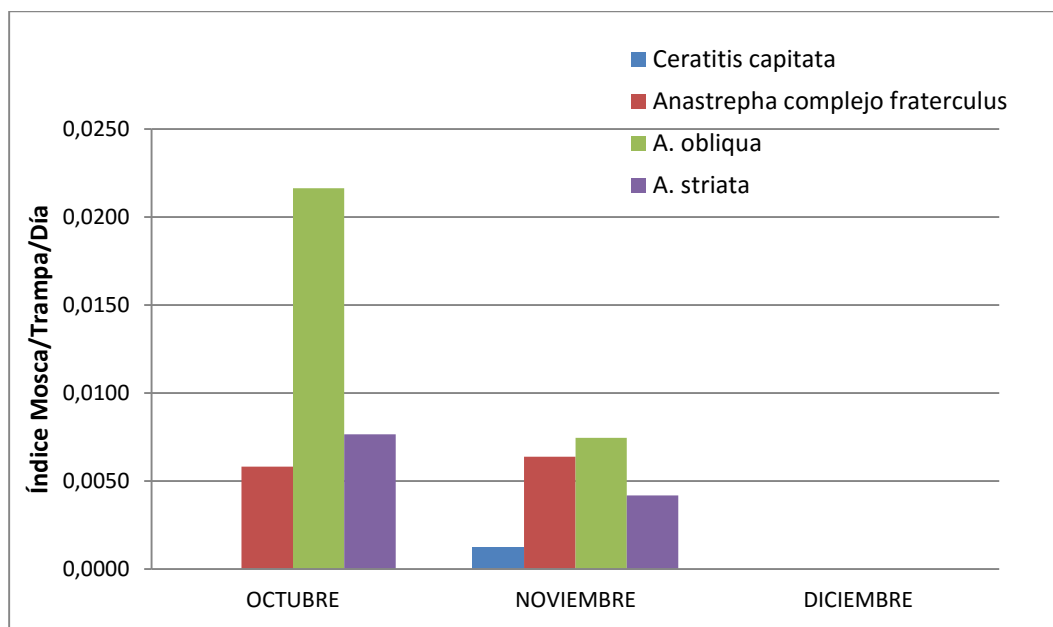
Mc. Trampa McPhail cebada con proteína hidrolizada  
 \* Jk-TML. Trampa Jackson cebada con Trimeudure  
 \*\*Jk- CUE. Trampa Jackson cebada con Cuelure  
 \*\*\*Jk-ME. Trampa Jackson cebada con Metileugenol

Tabla 2. Índice MTD –Mosca/trampa/día trimestral para el departamento de Cundinamarca.

Especie	Octubre	Noviembre	Diciembre
<i>Ceratitis capitata</i> *	0	0,00124223602	0
<i>Anastrepha complejo fraterculus</i>	0,005825517	0,006381009	0
<i>Anastrepha obliqua</i>	0,02163162	0,007454003	0
<i>Anastrepha striata</i>	0,007657848	0,004182642	0

\*Especie presente en el país pero con distribución restringida

Gráfico 1. Índice Mosca/Trampa/Día



## 2. ACTIVIDADES DE MUESTREO DE HOSPEDANTES

No se realizaron actividades de muestreo de hospedantes durante el presente trimestre.



Dirección Técnica  
de Epidemiología y  
Vigilancia  
Fitosanitaria

Subgerencia de  
Protección Vegetal

RUTAS  
TRANSECTAS  
DEPARTAMENTO  
DE  
CUNDINAMARCA

Boletín N° 4



### 3. OBSERVACIONES

1. Para el cuarto trimestre de 2015, el porcentaje de mantenimiento a las trampas fue de 76% y 78% para trampas tipo McPhail y Jackson respectivamente con relación a los servicios proyectados.

2. Los mayores índices MTD observados se presentaron para la especie *A. obliqua*. durante el mes de Octubre.

### RECOMENDACIONES

El ICA recomienda implementar acciones de manejo integrado de mosca de la fruta con el fin de reducir el nivel poblacional de la plaga en predios o áreas que presenten índices MTD mayores a 0.1.

Dirección Técnica  
de Epidemiología y  
Vigilancia  
Fitosanitaria

Subgerencia de  
Protección Vegetal

RUTAS  
TRANSECTAS  
DEPARTAMENTO  
DE CUNDINAMARCA

Boletín N° 4

CORREO ELECTRÓNICO  
epidemi.agricola@ica.gov.co

Visítenos en:  
[www.ica.gov.co](http://www.ica.gov.co)