

BOLETIN EPIDEMIOLOGICO



Dirección Técnica
de Epidemiología y
Vigilancia
Fitosanitaria

SUBGERENCIA DE
PROTECCION
VEGETAL

DEPARTAMENTO
DE
CUNDINAMARCA

Boletín N° 2

Año 2014



RESULTADOS DE VIGILANCIA SEGUNDO TRIMESTRE 2015 – RUTAS SABANA

INTRODUCCIÓN

Las labores de detección de moscas de la fruta se realizan en predios registrados, puertos, aeropuertos, pasos fronterizos, centros de acopio y rutas de trampeo situadas en carreteras de confluencia de transporte de diferentes productos agrícolas hacia centros de acopio y consumo. La red de vigilancia de moscas de la fruta en la sabana del departamento de Cundinamarca está compuesta por 13 rutas de monitoreo. Adicionalmente se realiza el monitoreo en 15 predios con producción de uchuva, ubicadas en el área declarada de baja prevalencia

OBJETIVO

Presentar los resultados de vigilancia sobre moscas de la fruta en el departamento de Cundinamarca permitiendo establecer los índices de prevalencia de la plaga por medio de la red de trampeo.

METODOLOGÍA

“Para el cálculo de densidad de poblaciones de mosca de la fruta en campo, se utiliza el índice técnico de moscas trampa día - MTD.

El MTD, estima el valor promedio de moscas capturadas en una trampa en un día en el campo y expresa un valor promedio del tamaño de la población adulta en un espacio y tiempo determinado”.

RESULTADOS

TRAMPEO

Tabla 1. Porcentaje de trampas revisadas para el segundo trimestre en el departamento de Cundinamarca.

Tipo de Vigilancia		Número de trampas	% de trampas revisadas
Nativas	Mc	112	100%
	Jk-TML*	119	100%
Predios	Mc	52	100%
	Jk-TML*	52	100%

TIPO DE VIGILANCIA		NUMERO DE TRAMPAS INSTALADAS	NÚMERO DE SERVICIOS PROYECTADOS AL TRIMESTRE (SP)	NÚMERO DE SERVICIOS REALIZADOS (SR)	% DE EFICACIA DE REVISIÓN DE TRAMPAS (SR /SP) X 100
NATIVAS	Mc	112	672	602	89,58 %
	TJ - TML	119	714	630	88,24 %
PREDIOS	Mc	52	312	292	93,59 %
	TJ - TML	52	312	292	93,59 %

Mc. Trampa McPhail cebada con proteína hidrolizada

* Jk-TML. Trampa Jackson cebada con Trimedlure

**Jk- CUE. Trampa Jackson cebada con Cuelure

***Jk-ME. Trampa Jackson cebada con Metileugenol

Dirección Técnica
de Epidemiología y
Vigilancia
Fitosanitaria

Subgerencia de
Protección Vegetal

RUTAS SABANA
DEPARTAMENTO
DE
CUNDINAMARCA

Boletín N° 2

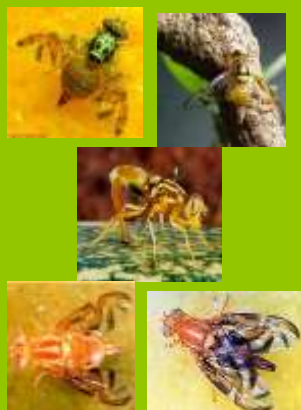


Tabla 2. Índice MTD –Mosca/trampa/día trimestral para el departamento de Cundinamarca.

Especie	Abril	Mayo	Junio
<i>Ceratitits capitata</i> *	0	0,00123153	0
<i>Anastrepha complejo fraterculus</i>	0	0	0
<i>A. obliqua</i>	0	0	0
<i>A. striata</i>	0	0	0
<i>A. grandis</i>	0	0	0

*Especie presente en el país pero con distribución restringida

Dirección Técnica
de Epidemiología y
Vigilancia
Fitosanitaria

Subgerencia de
Protección Vegetal

RUTAS SABANA
DEPARTAMENTO
DE CUNDINAMARCA

Boletín N° 2

CORREO ELECTRÓNICO
epidemi.agricola@ica.gov.co

Visítenos en:
www.ica.gov.co

2. ACTIVIDADES DE MUESTREO DE HOSPEDANTES

Se realizaron cuatro muestreos de frutos en el mes de Abril correspondiente a las especies Durazno y Curuba, en los municipios de Fusagasugá, Guatavita, El Rosal y Subachoque Cundinamarca, arrojando estos un resultado negativo para presencia de larvas de mosca de la frutas. Para el mes de Mayo se realizaron cuatro muestreos correspondientes a la especie Durazno tomadas en los municipios de Cajicá, Fusagasugá, Subachoque y Bogotá se obtuvo un resultado negativo para presencia de larvas de mosca de las frutas.

3. OBSERVACIONES

1. Para el segundo trimestre de 2015, el porcentaje de servicios realizados estuvo en 80% para especies nativas. Correspondiente a 231 trampas instaladas tipo Jackson y tipo McPhail. Para este trimestre fueron incluidas 3 trampas tipo Jackson y una tipo McPhail instaladas en Corabastos.

2. Para este período se efectuó la vigilancia por parte del técnico encargado del ICA del trapeo instalado en los predios registrados para producción de uchuva, ubicados dentro del área de baja prevalencia. Para el primer trimestre se contó con 14 predios ubicados en los municipios de Bojacá, El Rosal, Facatativá, Fuquene, Granada, Pasca, y Ubaté. Para este caso el tiempo de lectura de las trampas fue cada 14 días.

4. Durante la semana 21 correspondiente al mes de mayo se presentó una captura dos machos de *C. capitata* en la ruta de Madrid- Zipaquirá en el municipio de Cajicá Cundinamarca..

RECOMENDACIONES

Ej. El ICA recomienda implementar acciones de manejo integrado de mosca de la fruta con el fin de reducir el nivel poblacional de la plaga en predios o áreas que presenten índices MTD mayores a 0.1