

BOLETIN EPIDEMIOLOGICO

RESULTADOS DE VIGILANCIA PRIMER TRIMESTRE

INTRODUCCIÓN

Las labores de detección de moscas de la fruta se realizan en rutas de trapeo situadas en carreteras de confluencia de transporte de diferentes productos agrícolas hacia centros de acopio y consumo. La red de vigilancia de monitoreo de moscas de la fruta del departamento está compuesta por 2 Rutas que van desde el Municipio de Lejanías hasta Villavicencio.

OBJETIVO

Presentar los resultados de vigilancia sobre moscas de la fruta en el departamento del Meta permitiendo establecer los índices de prevalencia de la plaga por medio de la red de trapeo.

METODOLOGÍA

“Para el cálculo de densidad de poblaciones de mosca de la fruta en campo, se utiliza el índice técnico de moscas trampa día - MTD.

El MTD, estima el valor promedio de moscas capturadas en una trampa en un día en el campo y expresa un valor promedio del tamaño de la población adulta en un espacio y tiempo determinado”.

RESULTADOS

1. TRAMPEO

Tabla 1. Porcentaje de trampas revisadas para el primer trimestre en el departamento del META.

Tipo de Vigilancia		Número de trampas	% de trampas revisadas
Nativas	Mc	15	58 %
	Jk-TML*	15	58 %

Mc. Trampa McPhail cebada con proteína hidrolizada
 * Jk-TML. Trampa Jackson cebada con Trimedure
 **Jk- CUE. Trampa Jackson cebada con Cuelure
 ***Jk-ME. Trampa Jackson cebada con Metileugenol



Dirección Técnica
de Epidemiología y
Vigilancia
Fitosanitaria

SUBGERENCIA DE
PROTECCION
VEGETAL

DEPARTAMENTO
DEL META.

Boletín N° 1

Año 2015



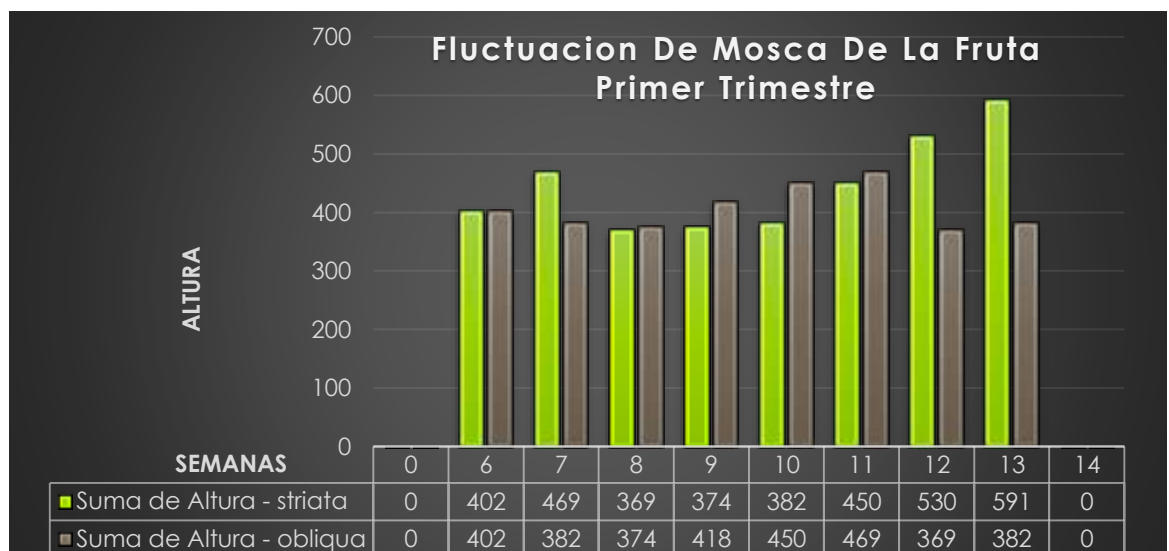
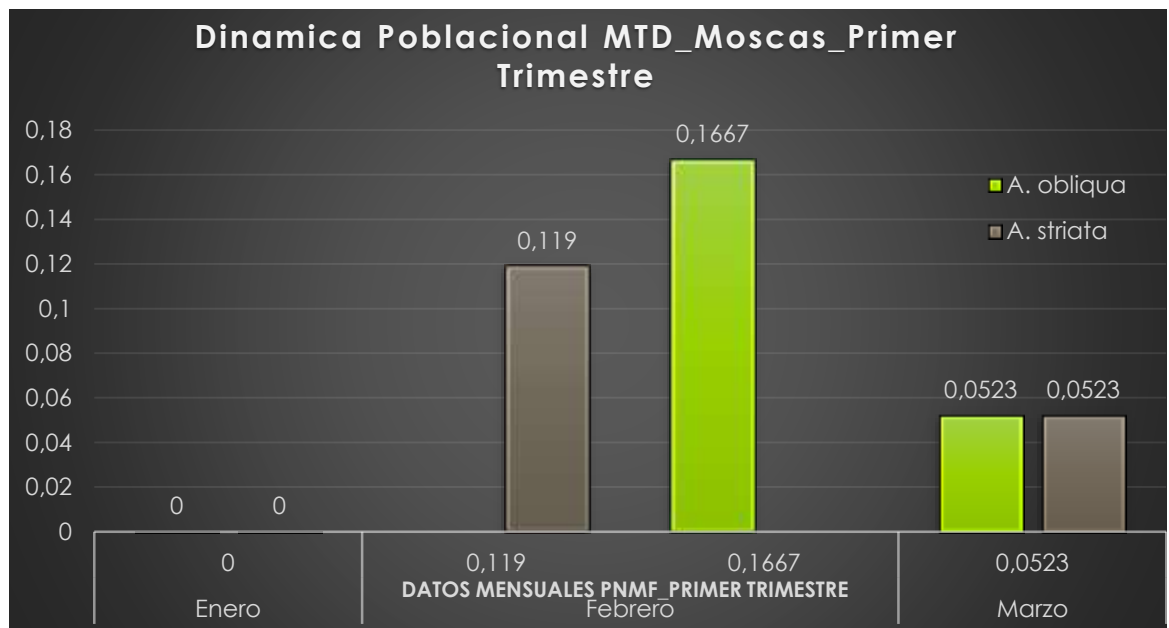
Tabla 2. Índice MTD –Mosca/trampa/día trimestral para el departamento de META.

Especie	Mes 1	Mes 2	Mes 3
<i>A. obliqua</i>	0	0,1667	0,1190
<i>A. striata</i>	0	0,0523	0,0523

*Especie presente en el país pero con distribución restringida

** Especies exóticas para el país

Gráfico 1. Índice Mosca/Trampa/Día (Mostrar gráfica por trimestre)

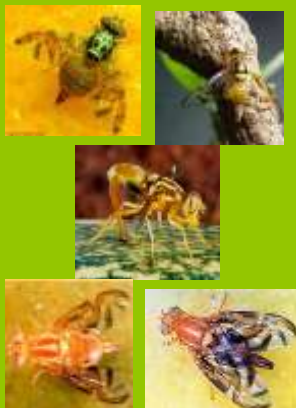


Dirección Técnica
de Epidemiología y
Vigilancia
Fitosanitaria

Subgerencia de
Protección Vegetal

RUTAS OFICIALES
DEPARTAMENTO
DEL META.

Boletín N° 1



2. ACTIVIDADES DE MUESTREO DE HOSPEDANTES

% de infestación= (No. de fruta infestada/ No. de fruta revisada) x 100

Especie Vegetal	Kilogramos revisados	% de infestación*	Especie de mosca
Durazno Veneco	2	8,33	<i>Ceratitís capitata W.</i>
Guayaba Pera	1	66,66	No emergieron los especímenes.
Arazá	1	71,42	No emergieron los especímenes.

3. OBSERVACIONES

El porcentaje de servicios a trampas en el primer trimestre fue bajo (58%) dado que en el primer mes del año (Enero) no se realizaron labores de servicios a trampas por razón a que el sistema de contratación en la seccional aún se encontraba en proceso, para los siguientes meses de (Febrero y Marzo) los servicios fueron del 87,5 %.

El departamento del Meta con relación a la vigilancia establecida para el monitoreo de *Ceratitís capitata W.* nos indica que aún mantiene su status como área libre para esta especie, ya que a la fecha no se reportan capturas en trampas oficiales para la especie en mención.

Aunque hay que hacer referencia y poner en alerta el status de la región por la presencia de esta especie ``*Ceratitís capitata W.*`` por primera vez en el departamento mediante muestreo de frutos realizado en la especies frutal, ``Durazno común o como vulgarmente es llamado en el departamento, Durazno Veneco``, proveniente del departamento del Norte de Santander.``

RECOMENDACIONES

El ICA recomienda implementar acciones de manejo integrado de mosca de la fruta con el fin de reducir el nivel poblacional de la plaga en predios o áreas que presenten índices MTD mayores a 0,5 como es el caso de *A. obliqua* y *A. striata* reportadas durante este trimestre y que se evidencian con más fuerza en el mes de Febrero por la fenología en que se encuentran algunos predios de Guayabo y Mango de las zonas monitoreadas, de tal forma que amerita desarrollar las diferentes actividades Manejo integrado como la recolección de frutos, implementar trampas en los predios, programación de podas y en eventos la aplicación de cebos para el control de adultos.

Dirección Técnica
de Epidemiología y
Vigilancia
Fitosanitaria

Subgerencia de
Protección Vegetal

RUTAS OFICIALES
DEPARTAMENTO
DEL META.

Boletín N° 1

DIRECCION
Transversal 23 No. 19-02
TELÉFONO:
6704864-7604848

CORREO ELECTRÓNICO
Gerencia.meta@ica.gov.co
epidemi.agricola@ica.gov.co

Visítemos en:
www.ica.gov.co

