

BOLETIN EPIDEMIOLOGICO

RESULTADOS DE VIGILANCIA PRIMER TRIMESTRE

INTRODUCCIÓN

Las labores de detección de moscas de la fruta se realizan en predios registrados, puertos, aeropuertos, pasos fronterizos, centros de acopio y rutas de trapeo situadas en carreteras de confluencia de transporte de diferentes productos agrícolas hacia centros de acopio y consumo; El departamento del Atlántico cuenta con 10 Rutas de monitoreo.

OBJETIVO

Delimitar la presencia de Mosca del Mediterráneo *Ceratitis capitata* y presentar los resultados de vigilancia sobre moscas de la fruta permitiendo establecer los índices de prevalencia de la plaga por medio de la red de trapeo.

METODOLOGÍA

“Para el cálculo de densidad de poblaciones de mosca de la fruta en campo, se utiliza el índice técnico de moscas trampa día - MTD.

El MTD, estima el valor promedio de moscas capturadas en una trampa en un día en el campo y expresa un valor promedio del tamaño de la población adulta en un espacio y tiempo determinado”.

RESULTADOS

1. TRAMPEO

Tabla 1. Porcentaje de trampas revisadas para el período del primer trimestre en el departamento de Atlántico.

Tipo de Vigilancia		Número de trampas	% de trampas revisadas
Nativas	Mc	44	89
	Jk-TML*	123	89
Exóticas	Jk-ME**	8	91

Mc. Trampa McPhail cebada con proteína hidrolizada
*Jk-TML. Trampa Jackson cebada con Trimedure
**Jk- CUE. Trampa Jackson cebada con Cuelure
***Jk-ME. Trampa Jackson cebada con Metileugenol



Dirección Técnica de
Epidemiología y
Vigilancia
Fitosanitaria

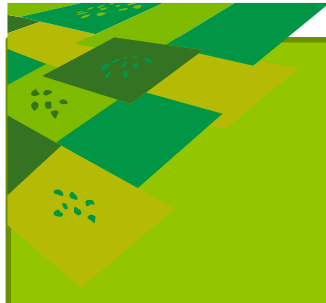
SUBGERENCIA DE
PROTECCION
VEGETAL

DEPARTAMENTO
DE ATLANTICO

Boletín N° 1

Año 2014





Dirección Técnica
de Epidemiología y
Vigilancia
Fitosanitaria

SUBGERENCIA DE
PROTECCION
VEGETAL

DEPARTAMENTO
DE ATLANTICO

Boletín N° 1

Año 2014

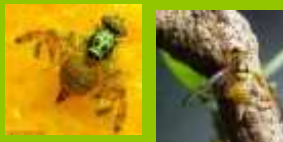


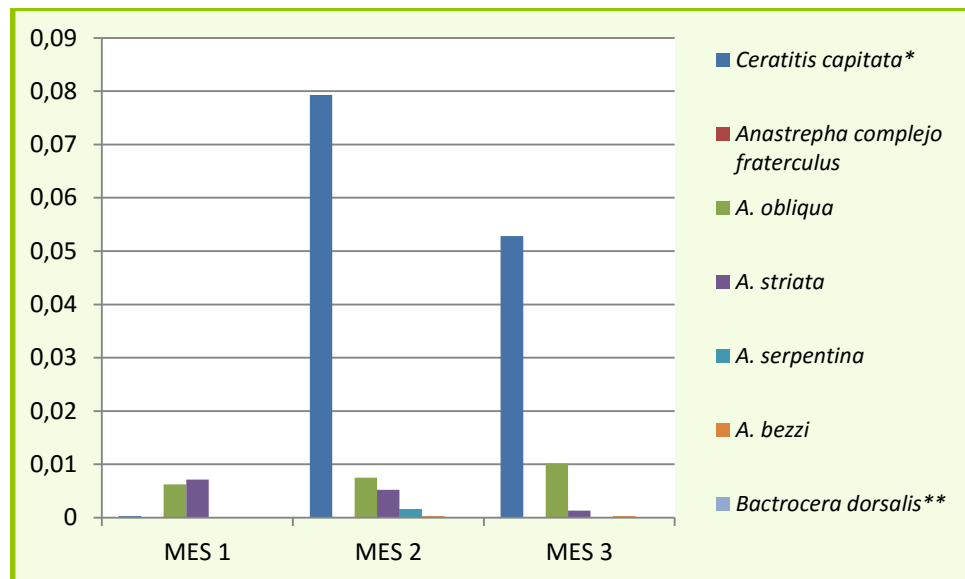
Tabla 2. Índice MTD –Mosca/trampa/día mensual para el departamento de Atlantico.

Especie Monitoreada	MES 1	MES 2	MES 3
<i>Ceratitis capitata</i> *	0,0003	0,0793	0,0528
<i>Anastrepha complejo fraterculus</i>	0,0000	0,0000	0,0000
<i>A. obliqua</i>	0,0062	0,0075	0,0101
<i>A. striata</i>	0,0071	0,0052	0,0013
<i>A. serpentina</i>	0,0000	0,0016	0,0000
<i>A. bezzi</i>	0,0000	0,0003	0,0003
<i>Bactrocera dorsalis</i> **	0,0000	0,0000	0,0000

*Especie presente en el país pero con distribución restringida

** Especies exóticas para el país

Gráfico 1. Índice MTD –Mosca/trampa/día mensual para el departamento de Atlantico.



2. ACTIVIDADES DE MUESTREO DE HOSPEDANTES

Especie Vegetal	Kilogramos revisados	% de infestación*	Especie de mosca
Ciruelo	1.9	0%	

* % de infestación= (No. de fruta infestada/ No. de fruta revisada) x 100

3. OBSERVACIONES

1. En el departamento de Atlántico para el primer trimestre se mantuvo un porcentaje de servicio a trampas del 90%.

2. Los valores de Mosca – Trampa – Día (MTD) no se acercan al mínimo permitido, esto debido a las labores de supresión por medio de trampas cebos establecidas.

3. La especie con mayor valor de MTD es *Ceratitis capitata* en el segundo mes del primer trimestre.

RECOMENDACIONES

El ICA recomienda implementar acciones de manejo integrado de mosca de la fruta con el fin de reducir el nivel poblacional de la plaga en predios o áreas que presenten índices MTD mayores a 1

Dirección Técnica
de Epidemiología y
Vigilancia
Fitosanitaria

SUBGERENCIA DE
PROTECCION
VEGETAL

DEPARTAMENTO
DE ATLANTICO

Boletín N° 1

Año 2014

ICA OFICINAS
NACIONALES

DIRECCION
Calle 18 No 50-32 Soledad

TELÉFONO:
3268084 Ext. 2612

CORREO ELECTRÓNICO
epidemi.agricola@ica.gov.co

Visítenos en:
www.ica.gov.co



